

Portixol - Molinar, Palma de Mallorca

REF. VPM2412020

Piso en venta en Portixol

Características

- ✓ Vistas
- ✓ Calefacción
- ✓ Amueblado
- ✓ Trastero
- ✓ AACC
- ✓ Tiene parking

Superficie
112 m²

Dormitorios
2

Baños
2

Precio
375.000 €



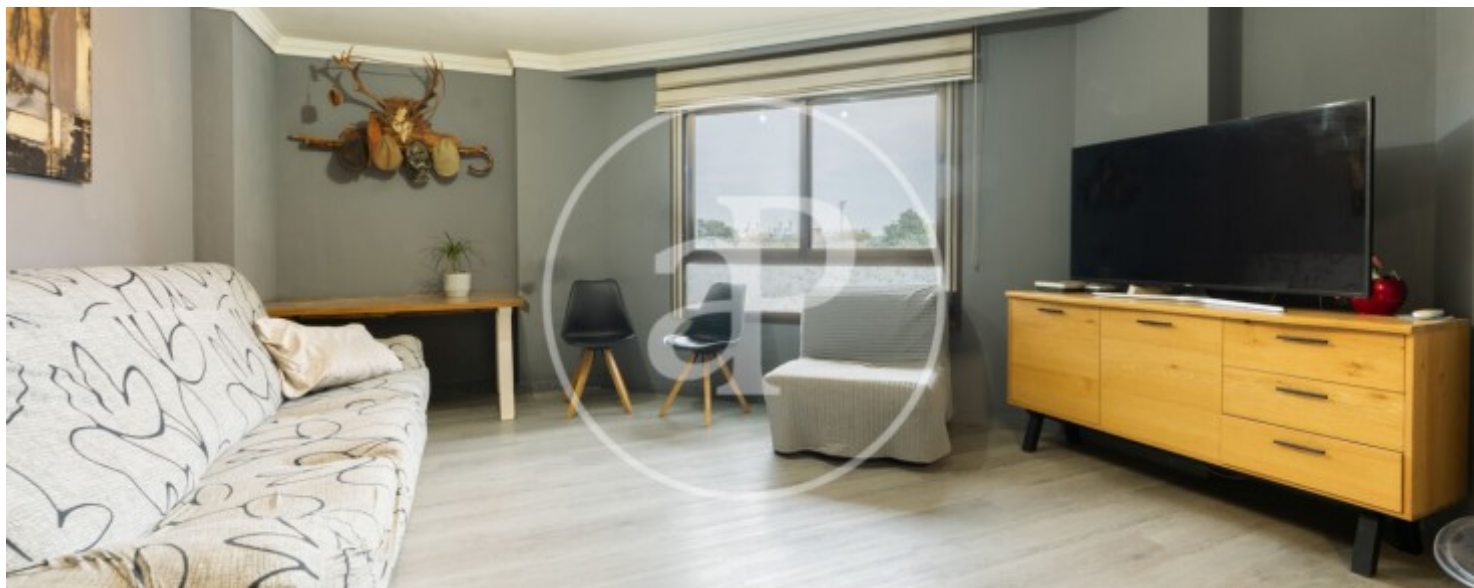
Ubicada en una calle tranquila de Portixol, una de las zonas más demandadas de Palma, esta planta baja combina diseño contemporáneo, funcionalidad y una ubicación privilegiada a escasos metros del mar. La vivienda destaca por su distribución práctica y luminosa. La cocina de concepto abierto, renovada en 2019, se integra con el salón-comedor, creando un ambiente espacioso y acogedor, ideal para el día a día o para disfrutar con invitados. Dispone además de una coladuría independiente, que aporta comodidad y contribuye a una mejor organización del espacio. Cuenta con dos dormitorios dobles, siendo el principal tipo suite con baño privado, lo que garantiza un plus de intimidad. Los suelos de vinilo y la

carpintería moderna refuerzan el carácter actual y elegante del inmueble. Está equipada con aire acondicionado y calefacción para asegurar el confort durante todo el año. La finca, construida en 1999, se encuentra en excelente estado de conservación, con pocos vecinos y bajos gastos comunitarios. Como valor añadido, la propiedad incluye un amplio trastero y una plaza de aparcamiento subterráneo de fácil acceso con entrada directa desde el edificio. La ubicación es uno de sus principales atractivos: a tan solo dos calles...

Contacta con nosotros,
estaremos encantados de atenderte,
para ofrecerte más detalles e información.

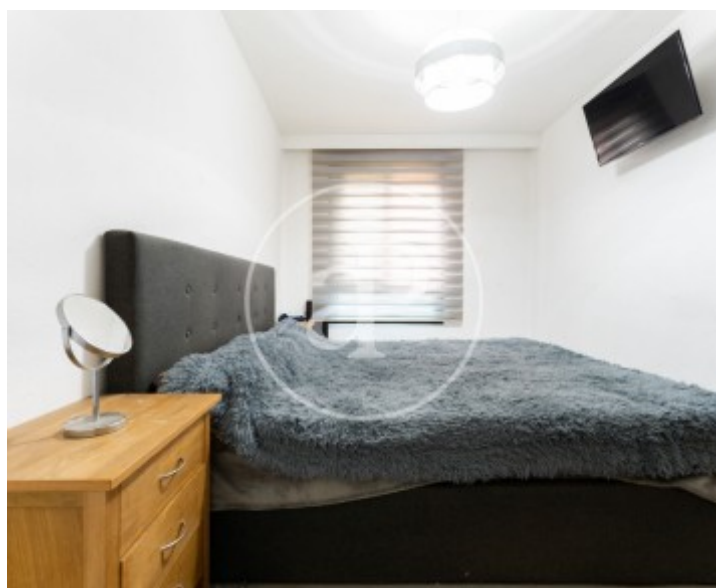
Portixol - Molinar, Palma de Mallorca

REF. VPM2412020



Portixol - Molinar, Palma de Mallorca

REF. VPM2412020



Portixol - Molinar, Palma de Mallorca

REF. VPM2412020

