

Portixol - Molinar, Palma de Mallorca

REF. APMS2305041

# Piso en alquiler con vistas despejadas y piscina en Molinar

## Características

- ✓ Vistas
- ✓ Calefacción
- ✓ Amueblado
- ✓ AACC
- ✓ Piscina
- ✓ Ascensor
- ✓ Tiene parking

Superficie  
**100 m<sup>2</sup>**

Dormitorios  
**3**

Baños  
**2**

Precio

**3.000 €**



**Disponible solo para alquiler temporal a partir del 15 de julio.**

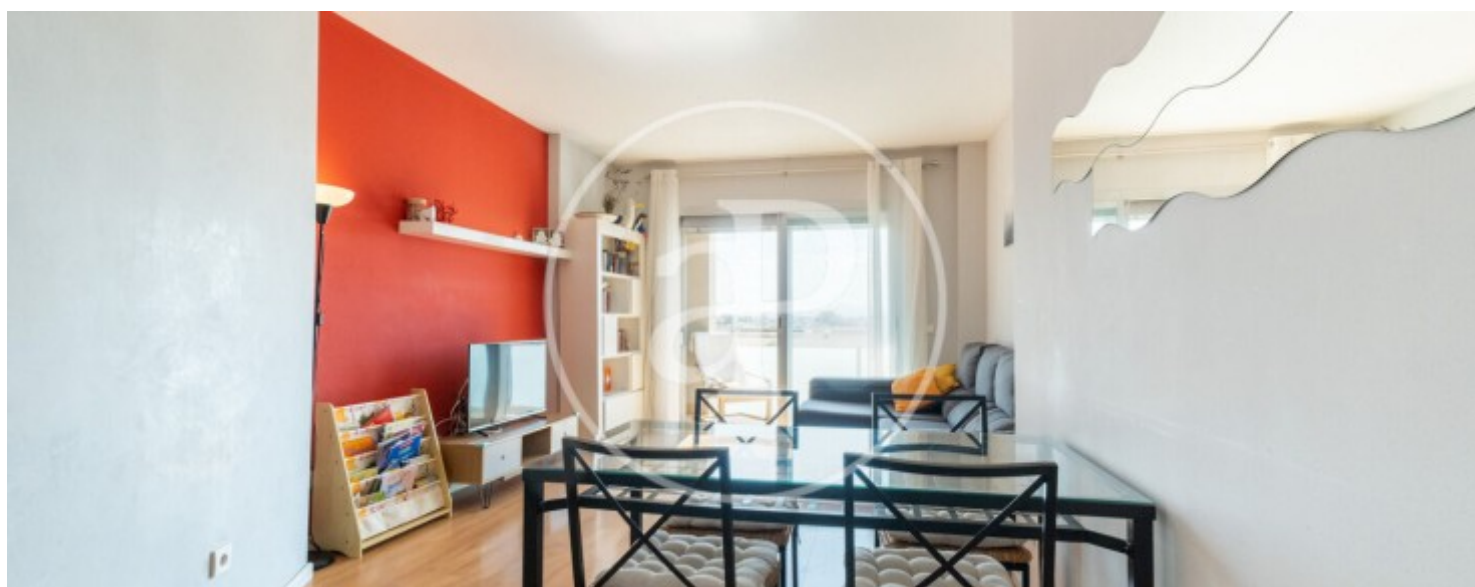
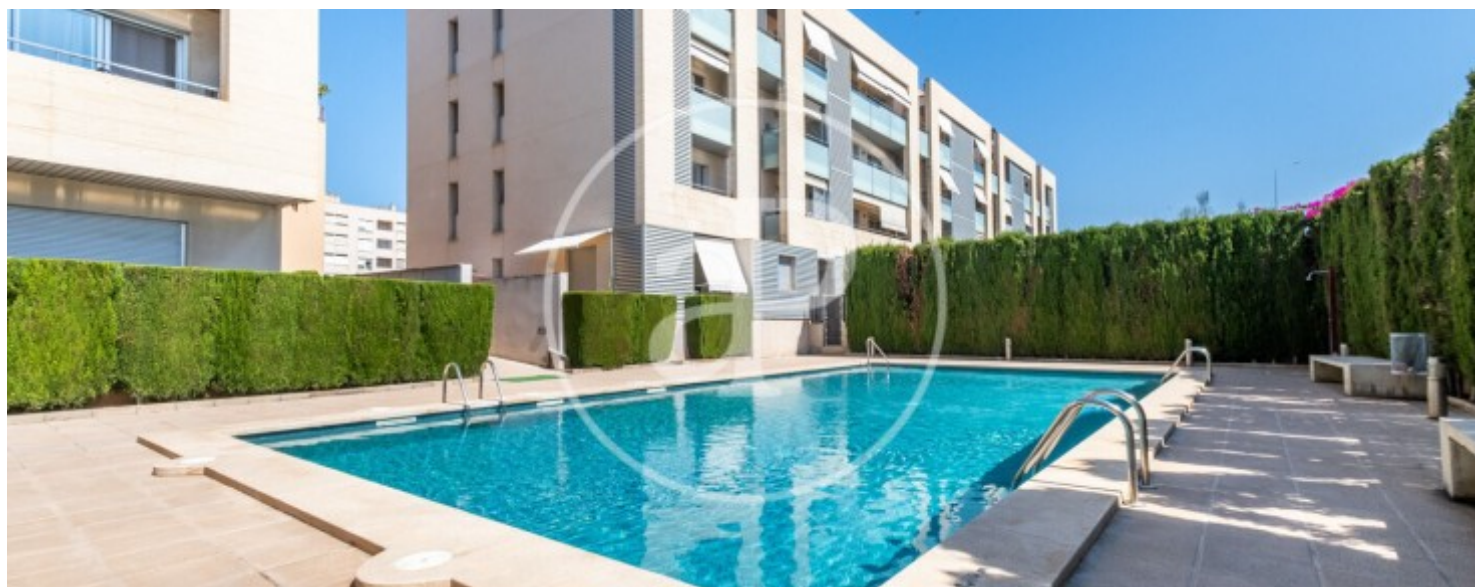
Presentamos esta maravillosa propiedad ubicada en la codiciada zona de Molinar, en Palma de Mallorca. Este espacioso piso de tres habitaciones dobles te ofrece un estilo de vida confortable en un entorno costero privilegiado, a solo unos pocos metros de la playa. Al ingresar a la vivienda, serás recibido por una luminosa sala de estar, decorada con un estilo moderno y elegante. Desde aquí, podrás disfrutar de unas vistas despejadas gracias al balcón que ofrece un espacio perfecto para relajarse y disfrutar del clima mediterráneo. La cocina, totalmente

equipada con electrodomésticos de calidad, te permitirá preparar deliciosas comidas mientras interactúas con invitados o la familia en el área de comedor contigua. El piso consta de tres habitaciones dobles amplias y luminosas, con armarios empotrados en todas ellas. La habitación principal cuenta con un baño en suite y salida al balcón, lo que te brinda un espacio de privacidad y comodidad. Un segundo baño con bañera se encuentra entre las otras dos habitaciones dobles. Contarás con una coladuría...

**Contacta con nosotros,**  
estaremos encantados de atenderte,  
para ofrecerte más detalles e información.

Portixol - Molinar, Palma de Mallorca

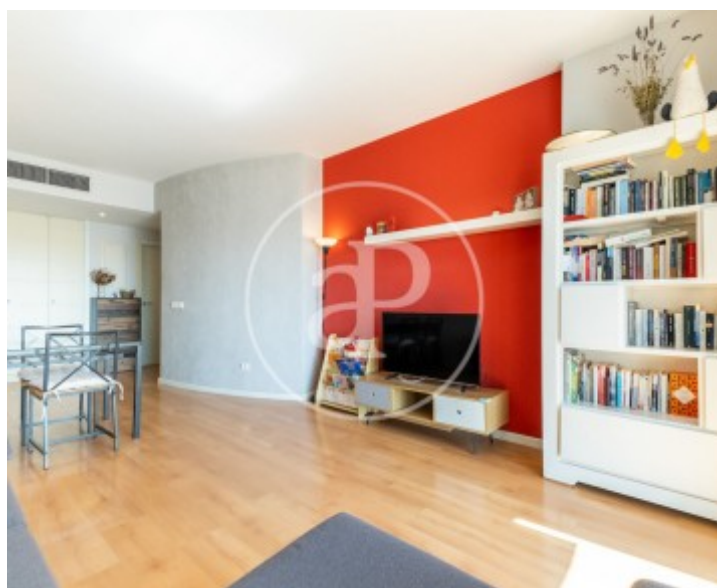
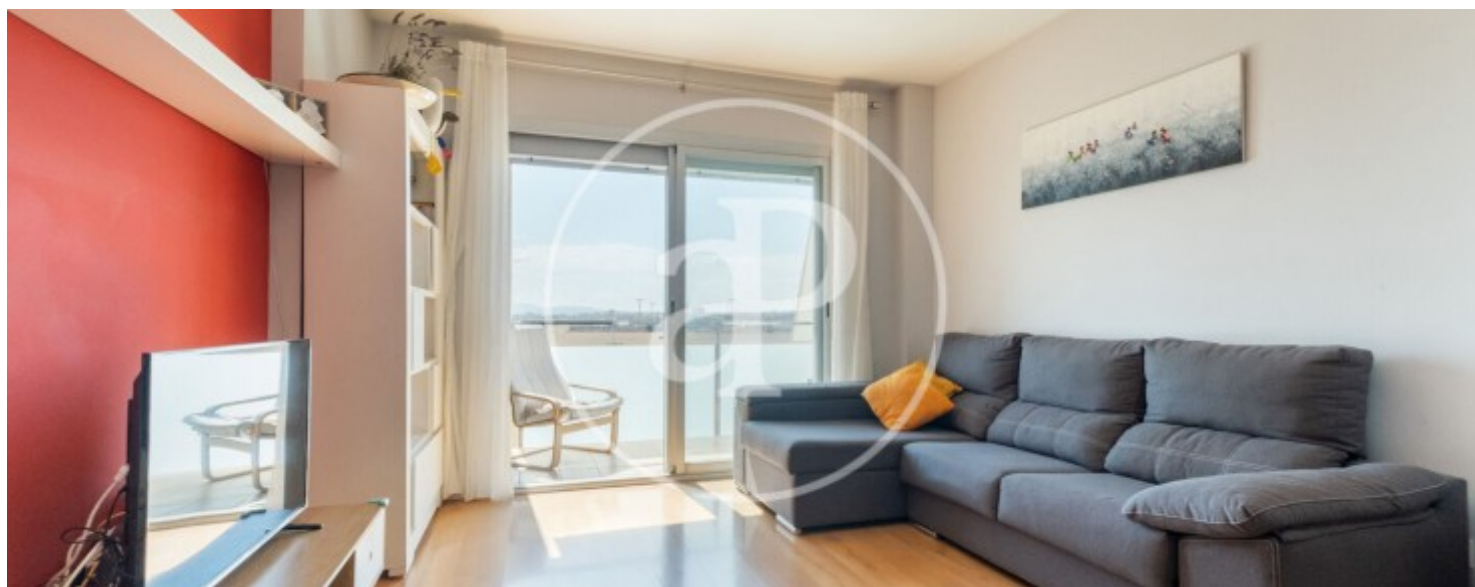
REF. APMS2305041





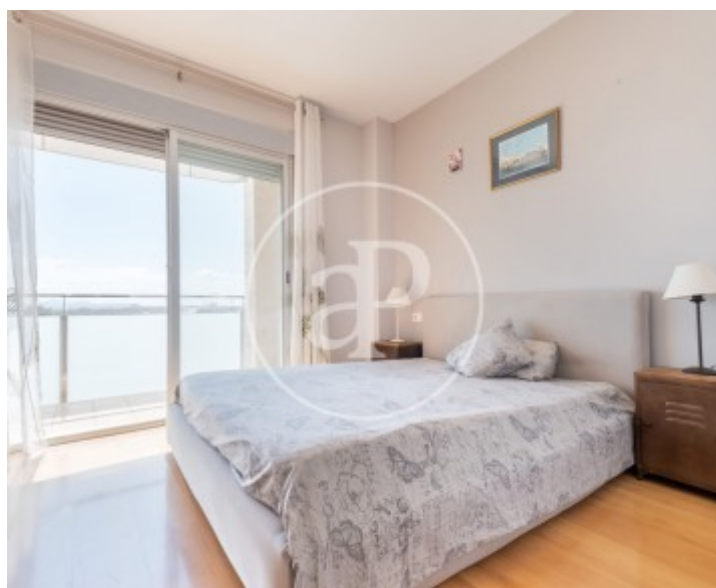
Portixol - Molinar, Palma de Mallorca

REF. APMS2305041



Portixol - Molinar, Palma de Mallorca

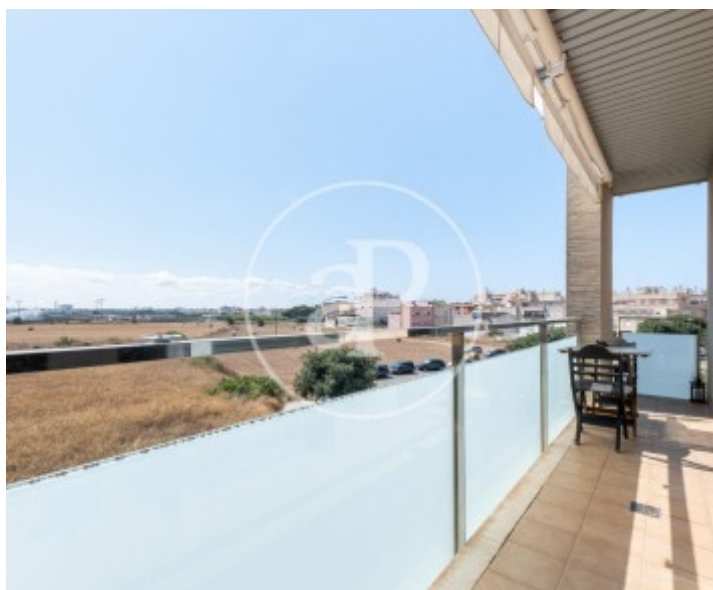
REF. APMS2305041





Portixol - Molinar, Palma de Mallorca

REF. APMS2305041



Los datos de cada inmueble no son parte de una oferta o contrato. No debe considerar exactos o factuales las declaraciones hechas por aProperties, verbalmente o por escrito, respecto del inmueble, el estado en que se encuentra o su valor. Las fotografías sólo muestran partes determinadas del inmueble tal y como eran en el momento que se tomaron. Las áreas, dimensiones y las distancias que se proporcionan sólo son aproximadas y deben ser comprobadas por el cliente. Las imágenes generadas por ordenador solo son una indicación de la posible apariencia del inmueble, y pueden cambiar en cualquier momento. La información respecto a un inmueble es susceptible de cambiar en cualquier momento.

Para **más información** o  
para concertar una cita

[apropertiespalma@aproperties.es](mailto:apropertiespalma@aproperties.es)  
Tel: 871 16 01 60  
[www.aproperties.es](http://www.aproperties.es)