



Portixol - Molinar, Palma de Mallorca

REF. VPM2502015

Casa en venta en Portixol, Palma

Características

- ✓ Vistas
- ✓ Calefacción
- ✓ Amueblado
- ✓ AACC
- ✓ Terraza
- ✓ Patio

Superficie
172 m²

Dormitorios
3

Baños
3

Precio
1.980.000 €



¡Bienvenido al paraíso junto al mar! aProperties presenta una joya única: un impresionante ático en primera línea del mar que redefine la elegancia costera y ofrece una experiencia de vida incomparable. El precio incluye el ático de 127 m² en primera línea con su impresionante terraza de 39 m² con vistas despejadas al Mediterráneo. Es posible adquirir junto con el piso una casa pequeña de 50 m² recientemente muy bien reformada y conectada al piso con jardín. El piso con la casa juntos se venden con precio de 2.500.000 € El ático cuenta con: 3 Dormitorios y 1 baño: Con un diseño interior cuidadosamente planificado, los tres dormitorios ofrecen comodidad y privacidad. El baño

principal, equipado con un amplio plato de ducha, brinda un toque de lujo para tus momentos de relajación. Salón con vistas al mar: Imagina despertar cada mañana y disfrutar de una taza de café con vistas panorámicas al mar Mediterráneo desde tu acogedor salón. La luz natural inunda el espacio, creando un ambiente cálido y relajante. Cocina con acceso a terraza: La cocina, diseñada con elegancia y funcionalidad, cuenta con acceso a una terraza pequeña. Este rincón encantador es el lugar perfecto para disfrutar de...

Contacta con nosotros,
estaremos encantados de atenderte,
para ofrecerte más detalles e información.

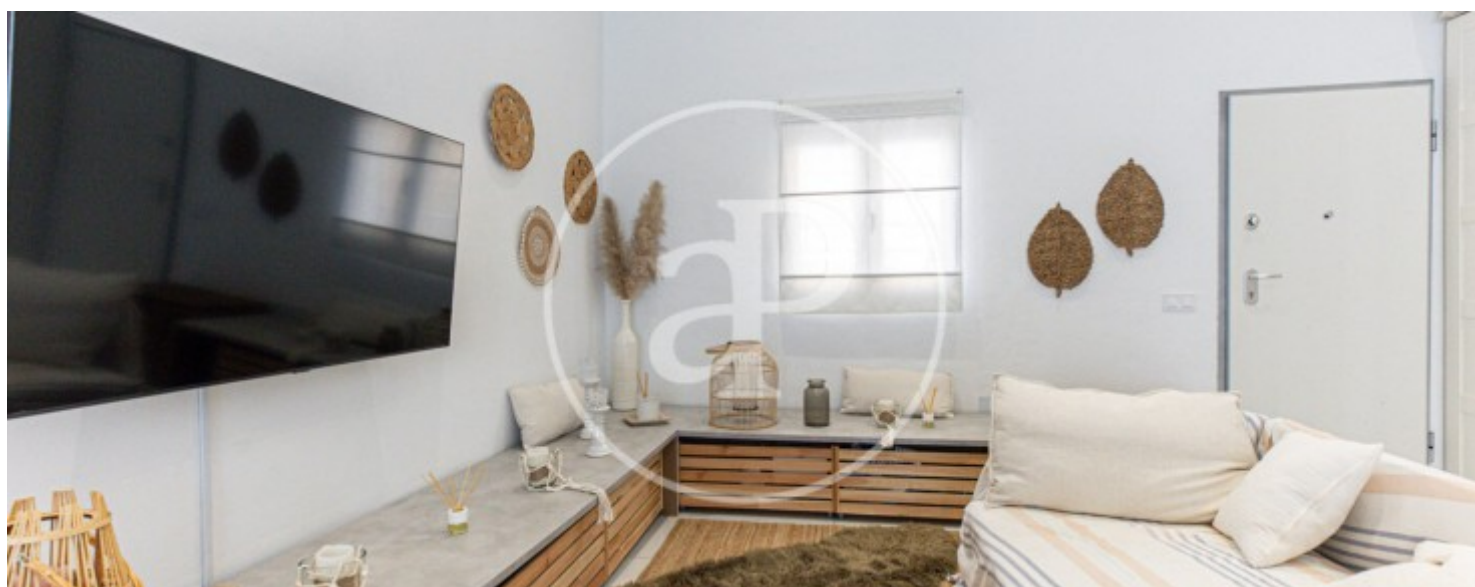
Portixol - Molinar, Palma de Mallorca

REF. VPM2502015



Portixol - Molinar, Palma de Mallorca

REF. VPM2502015



Portixol - Molinar, Palma de Mallorca

REF. VPM2502015



Portixol - Molinar, Palma de Mallorca

REF. VPM2502015



Los datos de cada inmueble no son parte de una oferta o contrato. No debe considerar exactos o factuales las declaraciones hechas por aProperties, verbalmente o por escrito, respecto del inmueble, el estado en que se encuentra o su valor. Las fotografías sólo muestran partes determinadas del inmueble tal y como eran en el momento que se tomaron. Las áreas, dimensiones y las distancias que se proporcionan sólo son aproximadas y deben ser comprobadas por el cliente. Las imágenes generadas por ordenador solo son una indicación de la posible apariencia del inmueble, y pueden cambiar en cualquier momento. La información respecto a un inmueble es susceptible de cambiar en cualquier momento.

Para **más información** o
para concertar una cita

apropertiespalma@aproperties.es
Tel: 871 16 01 60
www.aproperties.es