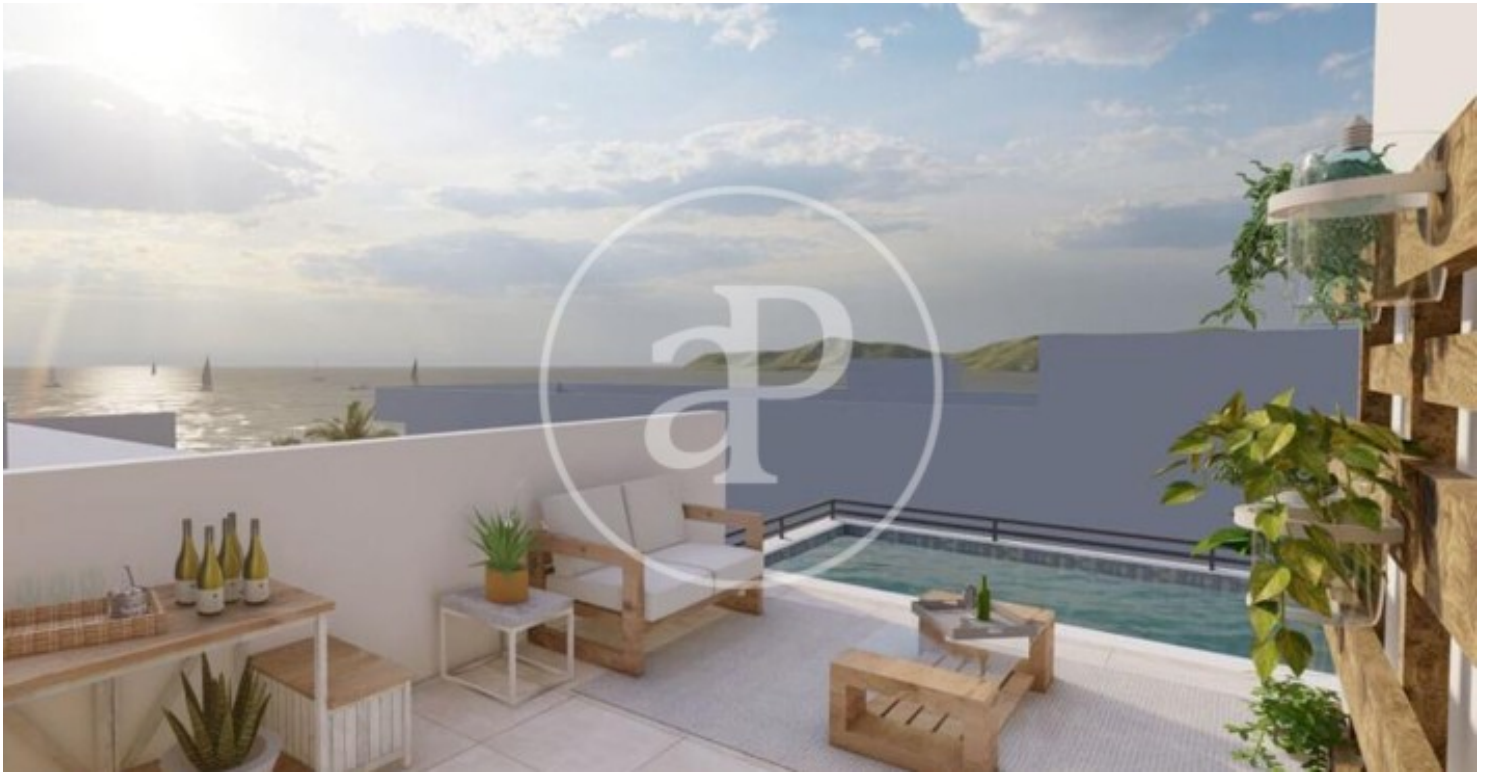




(Playa de Palma)

Ref: VPM2508007



### Ático de obra nueva en Playa de Palma

Esta exclusiva propiedad combina diseño contemporáneo, materiales de la más alta calidad y una ubicación privilegiada en segunda línea del mar. Con 115 m<sup>2</sup> construidos, el ático ofrece 2 amplios dormitorios con armarios empotrados, 2 elegantes baños, y una cocina totalmente equipada que se integra a la perfección con el luminoso salón-comedor. Su joya indiscutible es la azotea privada con piscina, un espacio perfecto para relajarse, recibir invitados o contemplar el atardecer sobre el Mediterráneo. Además, la propiedad cuenta con terrazas adicionales, jardín y acceso a una piscina comunitaria. Entre sus prestaciones destacan el aire acondicionado de alto rendimiento, suelo radiante para un confort absoluto en invierno, ascensor, garaje y acabados premium que garantizan durabilidad y elegancia. Una oportunidad exclusiva en esta zona, ideal para quienes buscan estrenar un ático que redefine el concepto de lujo junto al mar. Disponible a partir de septiembre 2025.

Palma de Mallorca / Playa de Palma

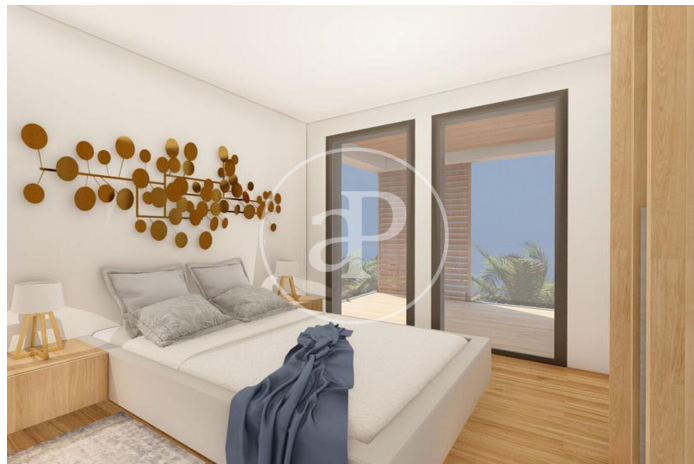
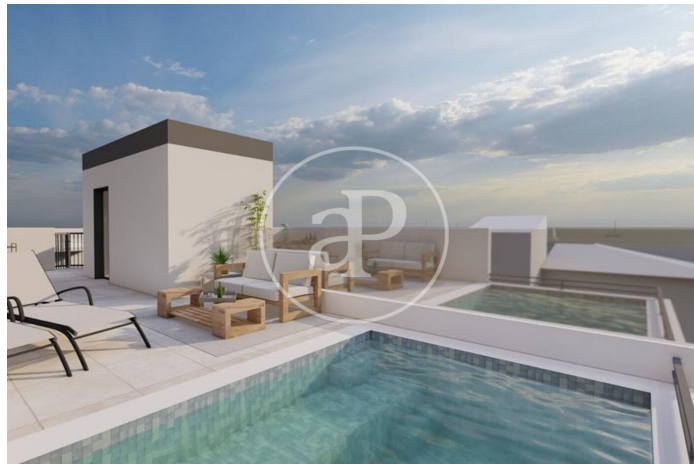
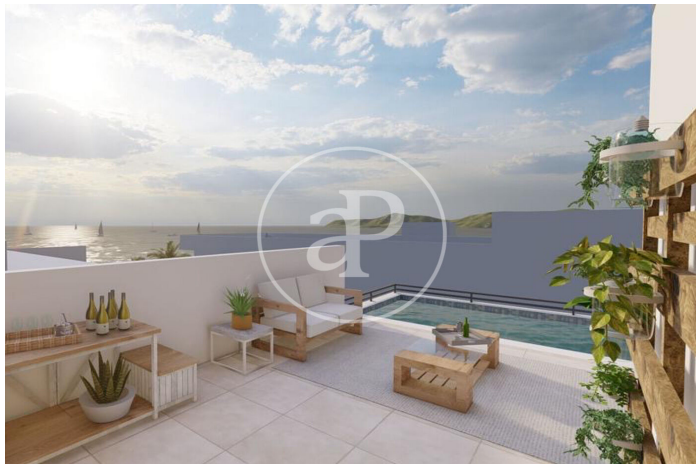
Finalización  
Q3 2025

- ✓ Vistas
- ✓ Amueblado
- ✓ AACC
- ✓ Terraza
- ✓ Piscina
- ✓ Ascensor
- ✓ Tiene parking

Precio desde 1,450,000 €

(Playa de Palma)

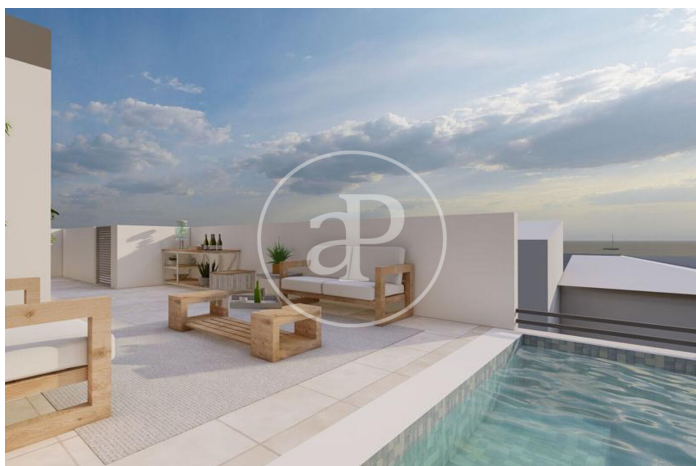
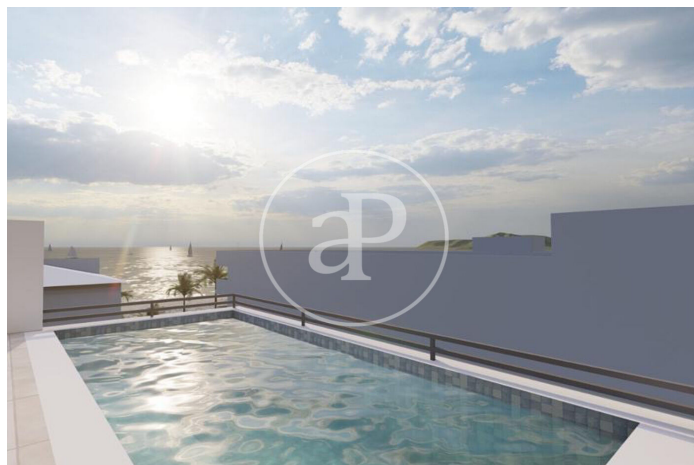
Ref: VPM2508007





(Playa de Palma)

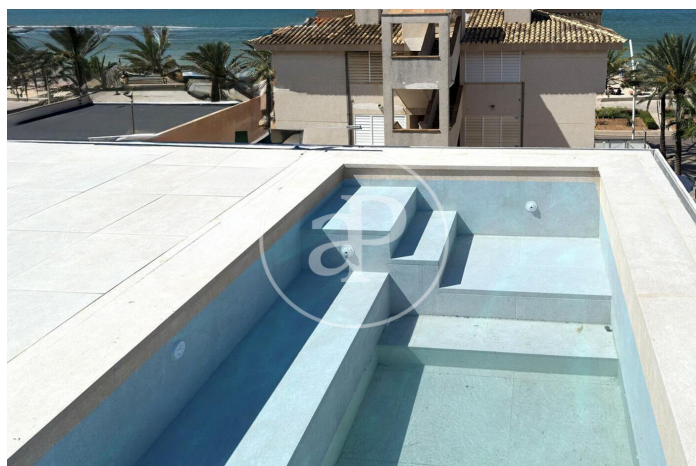
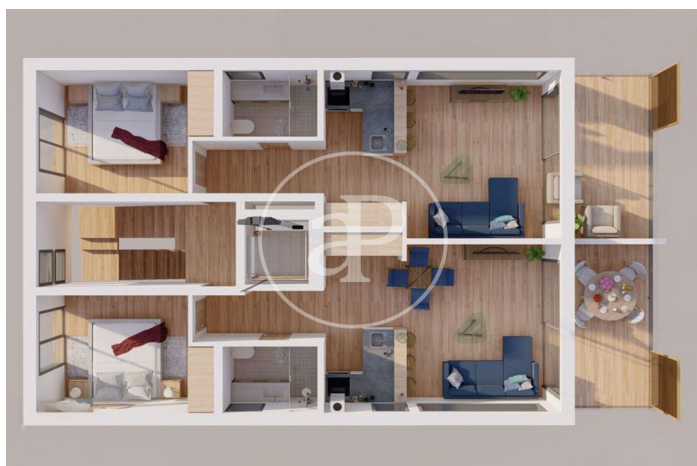
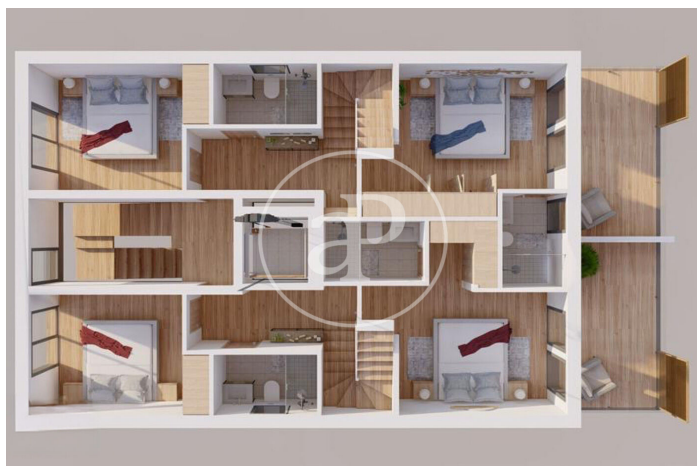
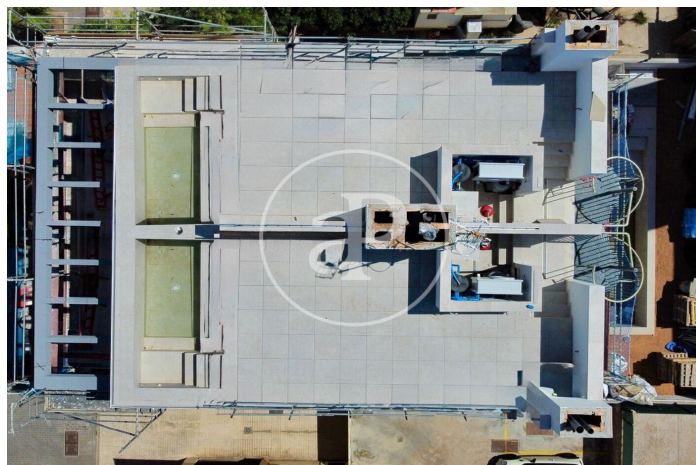
Ref: VPM2508007





(Playa de Palma)

Ref: VPM2508007



Los datos de cada inmueble no son parte de una oferta o contrato. No debe considerar exactos o factuales las declaraciones hechas por aProperties, verbalmente o por escrito, respecto del inmueble, el estado en que se encuentra o su valor. Las fotografías sólo muestran partes determinadas del inmueble tal y como eran en el momento que se tomaron. Las áreas, dimensiones y las distancias que se proporcionan sólo son aproximadas y deben ser comprobadas por el cliente. Las imágenes generadas por ordenador solo son una indicación de la posible apariencia del inmueble, y pueden cambiar en cualquier momento. La información respecto a un inmueble es susceptible de cambiar en cualquier momento.

Para más información o para concertar una cita

Tel: 871 16 01 60 [apropertiespalma@aproperties.es](mailto:apropertiespalma@aproperties.es) <https://www.aproperties.es>