

Playa de Palma, Palma de Mallorca

REF. APMS2606012

Chalet pareado en alquiler en Playa de Palma

Características

- ✓ Amueblado
- ✓ Terraza
- ✓ Tiene parking
- ✓ AACC
- ✓ Patio

Precio
5.500 €

Superficie
250 m²

Dormitorios
7

Baños
4



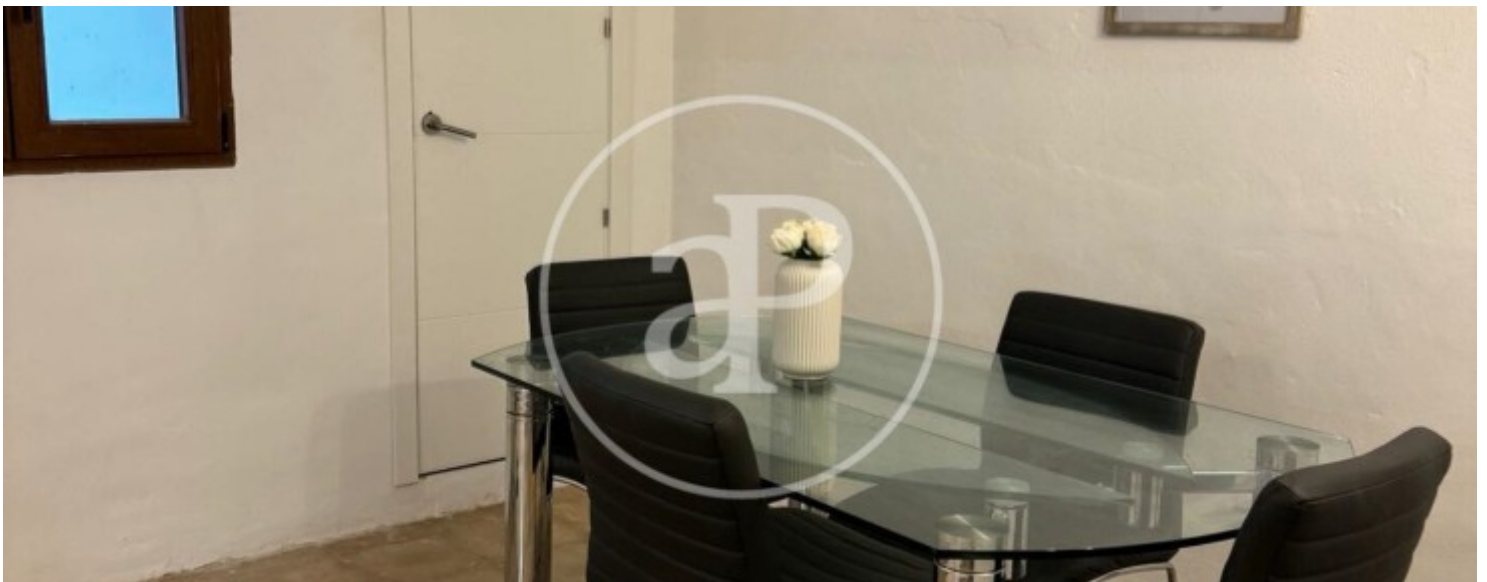
Disponibile para alquiler de temporada, esta amplia casa chalet pareado situada en Playa de Palma, en la calle Trasmé, ofrece una excelente oportunidad para empresas que necesitan alojamiento cómodo, funcional y bien ubicado para sus trabajadores en Mallorca. La vivienda se alquila completa y cuenta con capacidad para alojar hasta 10 personas, siendo una solución ideal para compañías de los sectores hotelero, gastronómico, sanitario, aeroportuario, de la construcción o cualquier otra actividad que requiera personal desplazado de forma temporal o estable. La propiedad dispone de 7 habitaciones distribuidas en dos plantas, 4 baños completos y amplios espacios comunes que permiten una convivencia cómoda y práctica. Sus aproximadamente

300 m² de parcela incluyen agradables zonas exteriores, con jardín privado, terraza y balcón, proporcionando espacios adicionales para el descanso y el disfrute al aire libre. La vivienda cuenta además con aire acondicionado, armarios empotrados en varias estancias y una distribución pensada para maximizar la comodidad de grupos numerosos. Su ubicación en Playa de Palma permite un acceso rápido a la playa, al aeropuerto, a Palma ciudad y a las principales vías de comunicación de la isla, convirtiéndola en una opción...

Contacta con nosotros,
estaremos encantados de atenderte,
para ofrecerte más detalles e información.

Playa de Palma, Palma de Mallorca

REF. APMS2606012



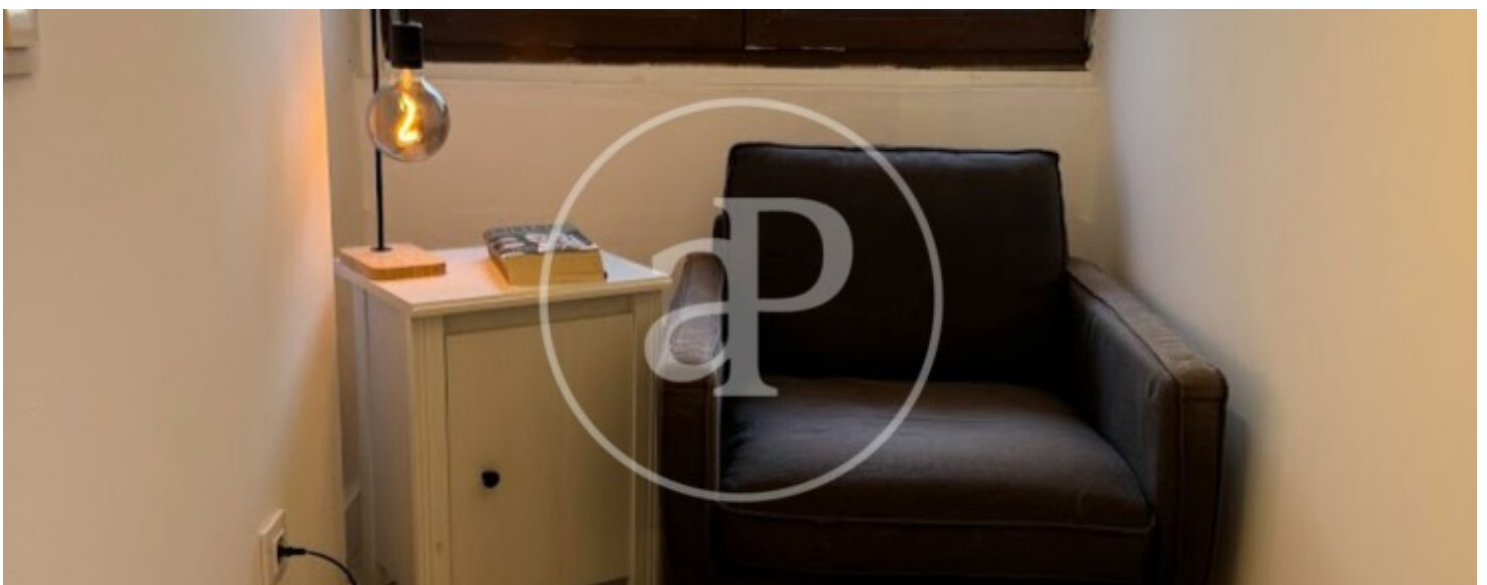
Playa de Palma, Palma de Mallorca

REF. APMS2606012



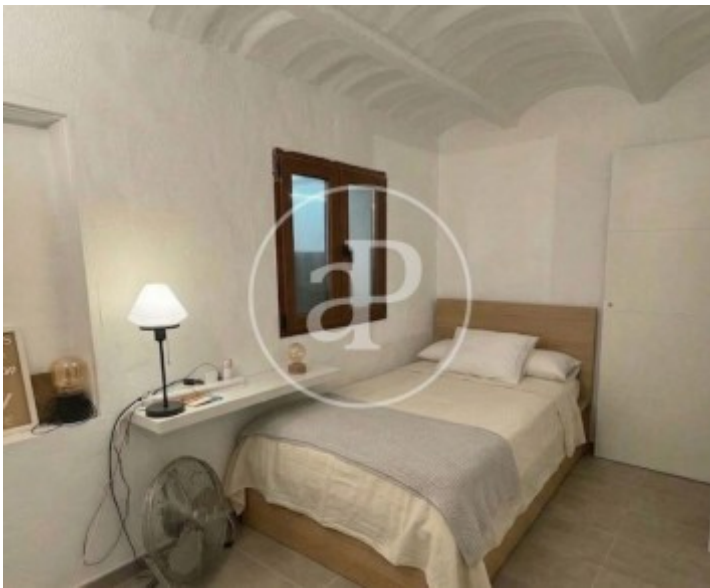
Playa de Palma, Palma de Mallorca

REF. APMS2606012



Playa de Palma, Palma de Mallorca

REF. APMS2606012



Los datos de cada inmueble no son parte de una oferta o contrato. No debe considerar exactos o factuales las declaraciones hechas por aProperties, verbalmente o por escrito, respecto del inmueble, el estado en que se encuentra o su valor. Las fotografías sólo muestran partes determinadas del inmueble tal y como eran en el momento que se tomaron. Las áreas, dimensiones y las distancias que se proporcionan sólo son aproximadas y deben ser comprobadas por el cliente. Las imágenes generadas por ordenador solo son una indicación de la posible apariencia del inmueble, y pueden cambiar en cualquier momento. La información respecto a un inmueble es susceptible de cambiar en cualquier momento.

Para **más información** o
para concertar una cita

apropertiespalma@aproperties.es
Tel: 871 16 01 60
www.aproperties.es