

Pere Garau, Palma de Mallorca

REF. VPM2607006

# Piso en venta en Passatge de Can Feixina

## Características

- ✓ Calefacción
- ✓ Amueblado
- ✓ Trastero
- ✓ AACC
- ✓ Terraza
- ✓ Ascensor

Precio

**460.000 €**

Superficie

**153 m<sup>2</sup>**

Dormitorios

**3**

Baños

**2**



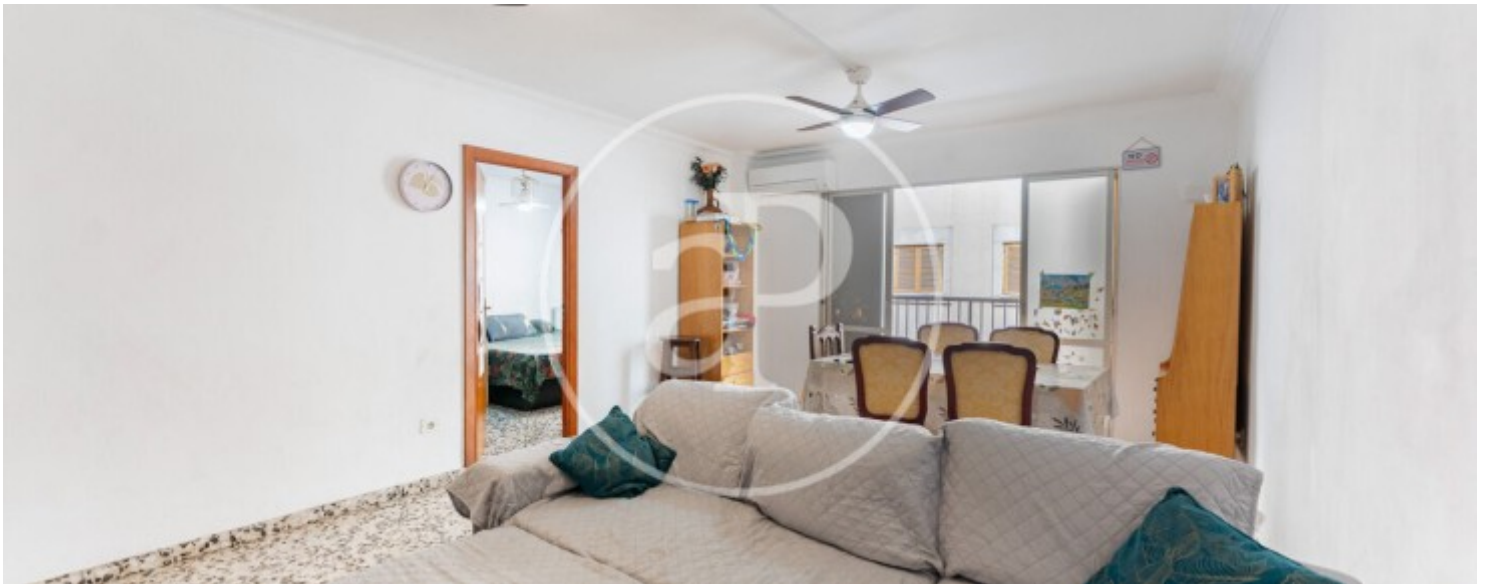
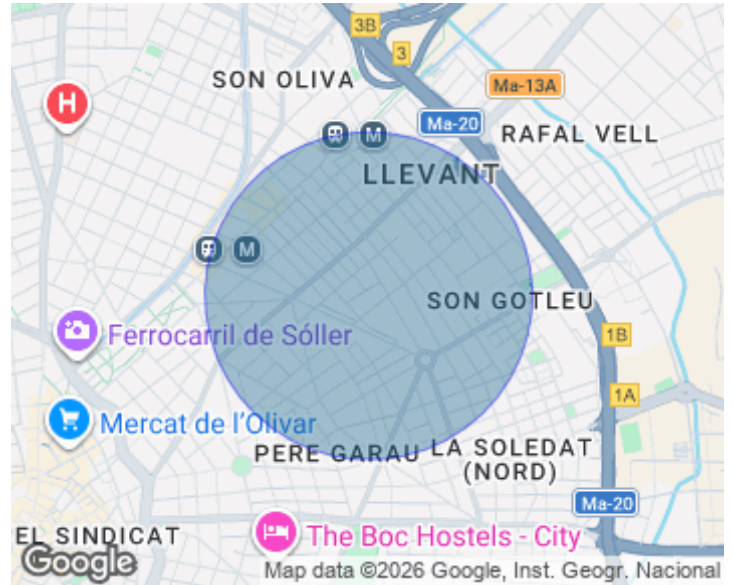
¿Buscas una vivienda amplia, cómoda y con un gran espacio exterior en una excelente ubicación de Palma? Esta fantástica propiedad, situada en Passatge de Can Feixina, reúne todas las características para convertirse en el hogar ideal para una familia o para quienes valoran los espacios amplios y la posibilidad de disfrutar de una magnífica terraza privada sin renunciar a la vida urbana. La vivienda cuenta con 112 m<sup>2</sup> construidos, distribuidos de forma práctica y funcional. Dispone de tres amplios dormitorios, dos baños completos y un espacioso salón-comedor muy luminoso, con acceso directo a un agradable balcón que aporta una excelente entrada de luz natural y una óptima ventilación durante todo el año.

La cocina, cómoda y perfectamente distribuida, comunica directamente con uno de los grandes protagonistas de la vivienda: una magnífica terraza privada de aproximadamente 30 m<sup>2</sup>. Este espacio se convierte en una auténtica prolongación del hogar, ideal para disfrutar del clima mediterráneo durante todo el año. Es perfecta para organizar comidas y cenas con familiares y amigos, crear una acogedora zona chill-out, instalar una barbacoa o simplemente relajarse al aire libre. Además, para las familias con niños, ofrece un entorno seguro...

**Contacta con nosotros,**  
estaremos encantados de atenderte,  
para ofrecerte más detalles e información.

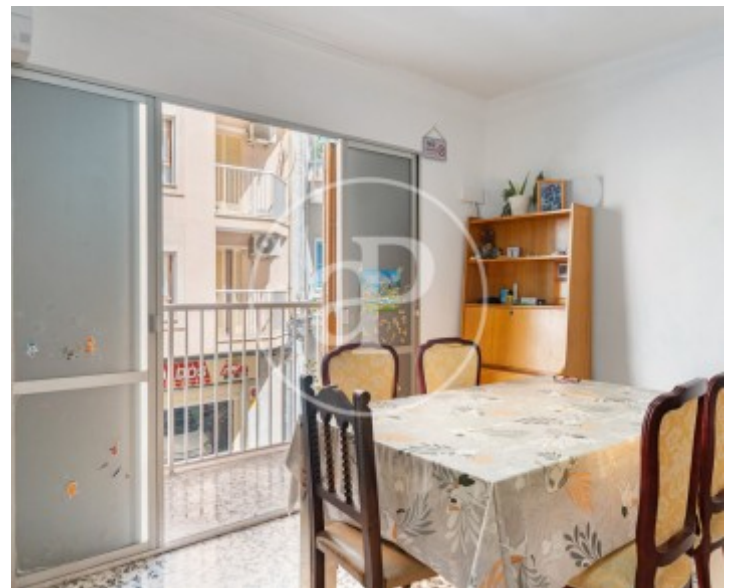
Pere Garau, Palma de Mallorca

REF. VPM2607006



Pere Garau, Palma de Mallorca

REF. VPM2607006



Pere Garau, Palma de Mallorca

REF. VPM2607006



Pere Garau, Palma de Mallorca

REF. VPM2607006



Los datos de cada inmueble no son parte de una oferta o contrato. No debe considerar exactos o factuales las declaraciones hechas por aProperties, verbalmente o por escrito, respecto del inmueble, el estado en que se encuentra o su valor. Las fotografías sólo muestran partes determinadas del inmueble tal y como eran en el momento que se tomaron. Las áreas, dimensiones y las distancias que se proporcionan sólo son aproximadas y deben ser comprobadas por el cliente. Las imágenes generadas por ordenador solo son una indicación de la posible apariencia del inmueble, y pueden cambiar en cualquier momento. La información respecto a un inmueble es susceptible de cambiar en cualquier momento.

Para **más información** o  
para concertar una cita

[apropertiespalma@aproperties.es](mailto:apropertiespalma@aproperties.es)  
Tel: 871 16 01 60  
[www.aproperties.es](http://www.aproperties.es)