

La Vileta, Palma de Mallorca

REF. APM2512011

# Casa en alquiler en La Vileta

## Características

- ✓ Calefacción
- ✓ Trastero
- ✓ Terraza
- ✓ Tiene parking
- ✓ Amueblado
- ✓ AACC
- ✓ Gimnasio

Precio

**3.500 €**

Superficie  
**345 m<sup>2</sup>**

Dormitorios  
**5**

Baños  
**3**



**Esta magnífica casa reformada de 345 m<sup>2</sup> ubicada en La Vileta ofrece un estilo nórdico elegante y una amplitud ideal para quienes buscan comodidad y calidad.**

En la planta baja, un gran recibidor da paso a una luminosa cocina completamente amueblada y equipada con salida directa a una terraza que cuenta con jacuzzi, barbacoa y una zona de coladuría muy espaciosa. Desde la cocina accedemos a una sala con chimenea ideal para utilizarla de comedor, sala de estar o despacho. El salón-comedor destaca por su tamaño creando un ambiente cálido y perfecto para el día a día. En esta misma planta se encuentra una

habitación de invitados con armario, un baño completo con plato de ducha y un gimnasio totalmente funcional. A través de unas escaleras se accede a la zona de noche, donde se distribuyen cuatro habitaciones dobles, todas con salida a una gran terraza decorada con mesa, sofás y una barbacoa de obra. Una de las habitaciones dispone de baño en suite y armarios, otra cuenta con vestidor, y las dos restantes también son amplias y luminosas. Tiene un segundo baño completo con bañera. La vivienda está equipada con aire...

**Contacta con nosotros,**  
estaremos encantados de atenderte,  
para ofrecerte más detalles e información.

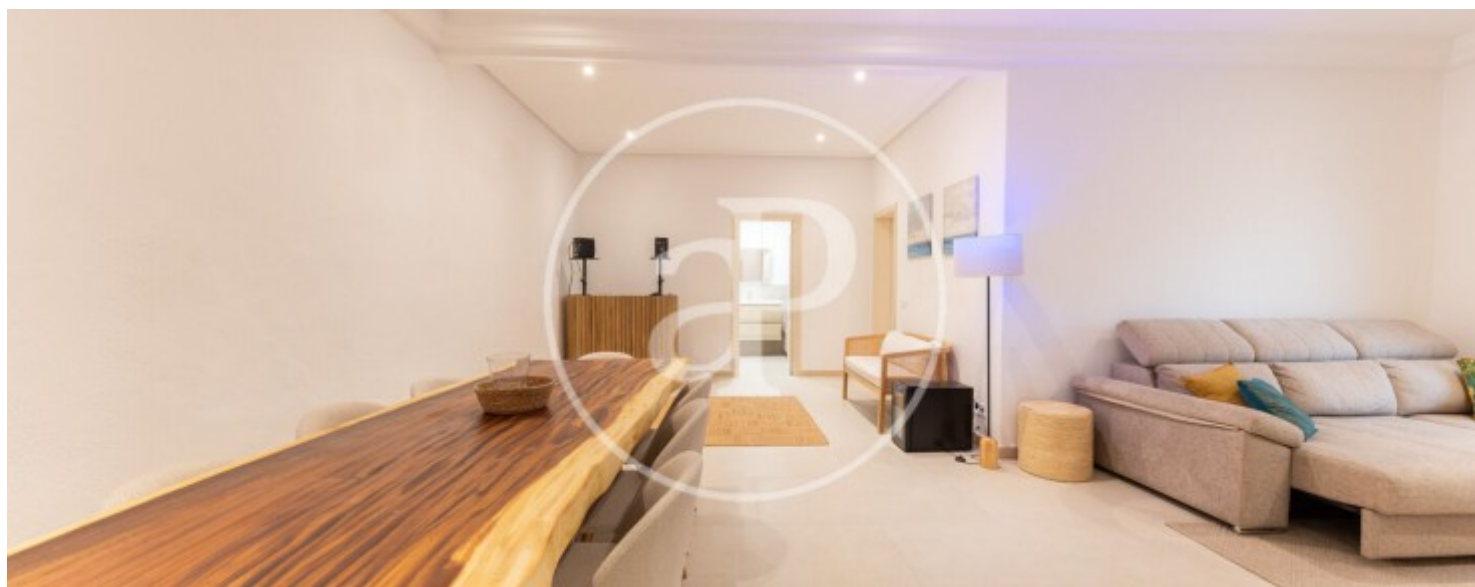
La Vileta, Palma de Mallorca

REF. APM2512011



La Vileta, Palma de Mallorca

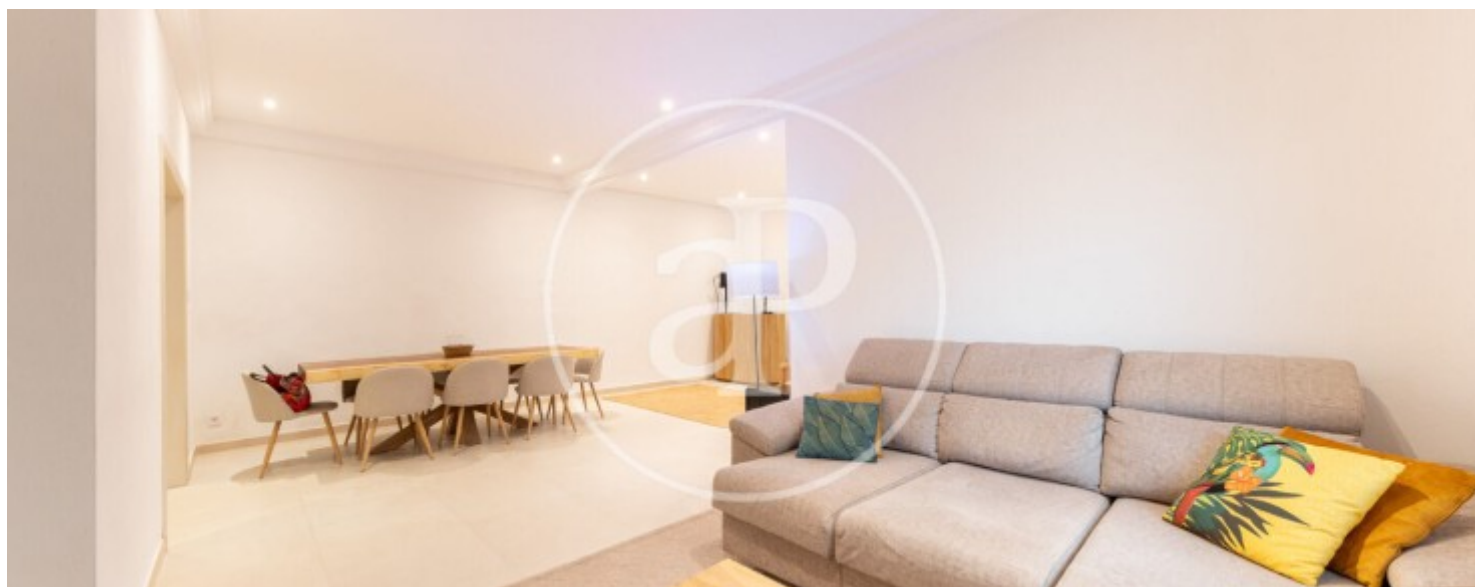
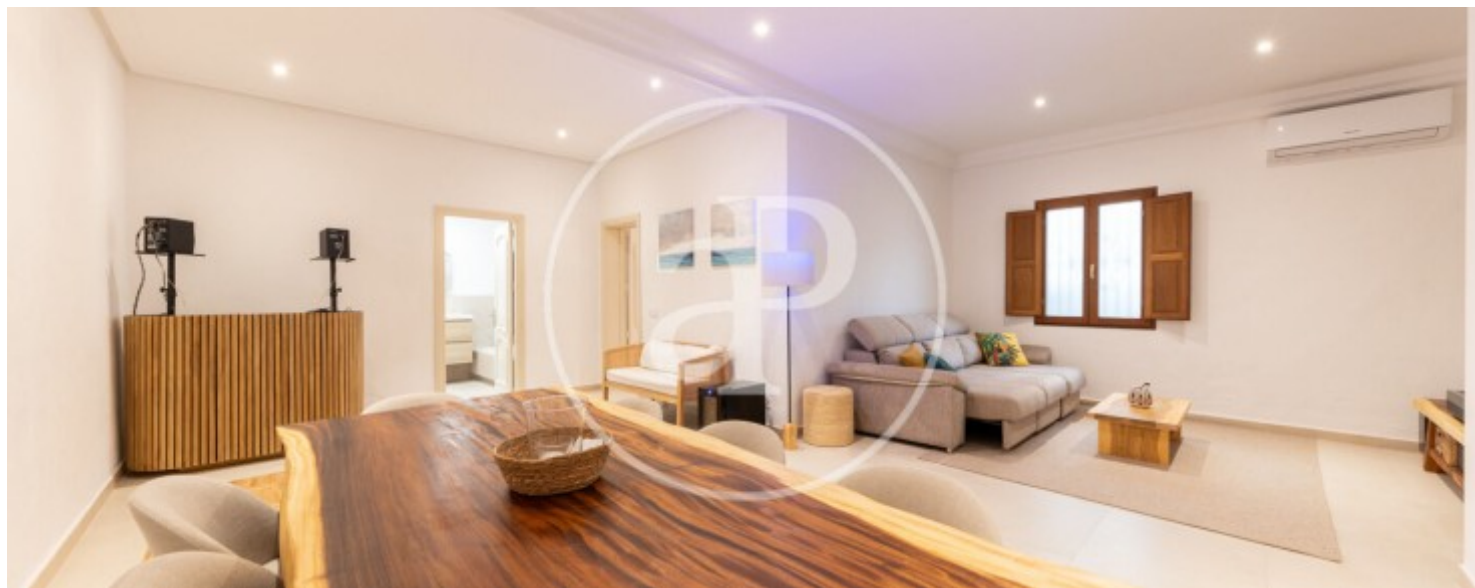
REF. APM2512011





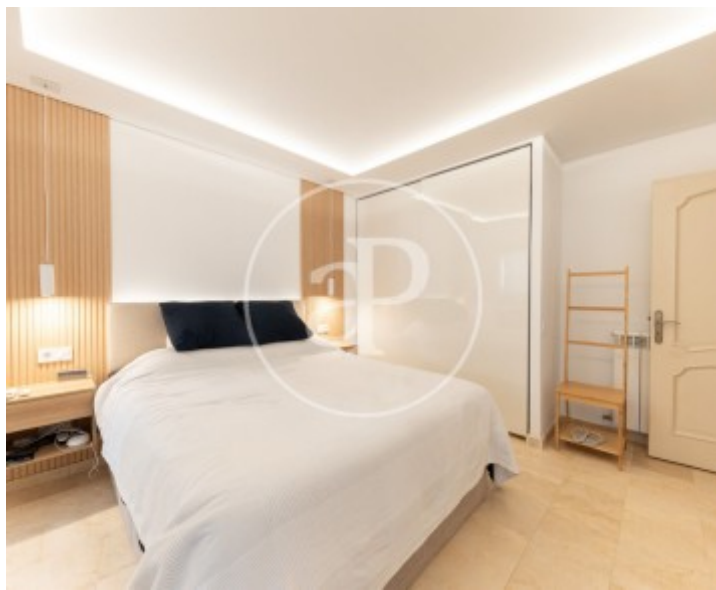
La Vileta, Palma de Mallorca

REF. APM2512011



La Vileta, Palma de Mallorca

REF. APM2512011



Los datos de cada inmueble no son parte de una oferta o contrato. No debe considerar exactos o factuales las declaraciones hechas por aProperties, verbalmente o por escrito, respecto del inmueble, el estado en que se encuentra o su valor. Las fotografías sólo muestran partes determinadas del inmueble tal y como eran en el momento que se tomaron. Las áreas, dimensiones y las distancias que se proporcionan sólo son aproximadas y deben ser comprobadas por el cliente. Las imágenes generadas por ordenador solo son una indicación de la posible apariencia del inmueble, y pueden cambiar en cualquier momento. La información respecto a un inmueble es susceptible de cambiar en cualquier momento.

Para **más información** o  
para concertar una cita

[apropertiespalma@aproperties.es](mailto:apropertiespalma@aproperties.es)  
Tel: 871 16 01 60  
[www.aproperties.es](http://www.aproperties.es)