

La Vileta, Palma de Mallorca

REF. ONPM2604003

Ático de obra nueva en venta en La Vileta

Características

Superficie

104 m²

Dormitorios

3

Baños

2

- ✓ Vistas
- ✓ Trastero
- ✓ Terraza
- ✓ Piscina
- ✓ Tiene parking
- ✓ Calefacción
- ✓ AACC
- ✓ Patio
- ✓ Ascensor

Precio

1.075.000 €



Este elegante ático de obra nueva en La Vileta ha sido concebido para ofrecer una experiencia de vivienda donde el diseño, la funcionalidad y el espacio exterior se convierten en protagonistas. Una oportunidad ideal para quienes buscan una vivienda moderna, luminosa y con carácter exclusivo en Palma de Mallorca. La vivienda dispone de 88 m² construidos aprox., con una distribución muy equilibrada que incluye 3 dormitorios, 2 baños completos, coladuría independiente, distribuidor y una amplia estancia principal de salón-comedor-cocina abierta. La distribución interior, ofrece aprox.: 36 m² de salón-comedor-cocina, dormitorio principal de 14 m², segundo dormitorio de 10 m², tercer

dormitorio de 11 m², baño 1 de 5 m², baño 2 de 4 m² y coladuría independiente. Su gran valor diferencial está en el exterior. Este ático cuenta con una terraza en planta de 22 m² aprox., especialmente generosa para disfrutar de una auténtica vida outdoor, y un solárium privado superior de 66 m² aprox., un espacio excepcional para crear una zona de relax, comedor exterior, área de barbacoa o rincón wellness bajo el cielo de Mallorca. La promoción puesta por un...

Contacta con nosotros,
estaremos encantados de atenderte,
para ofrecerte más detalles e información.

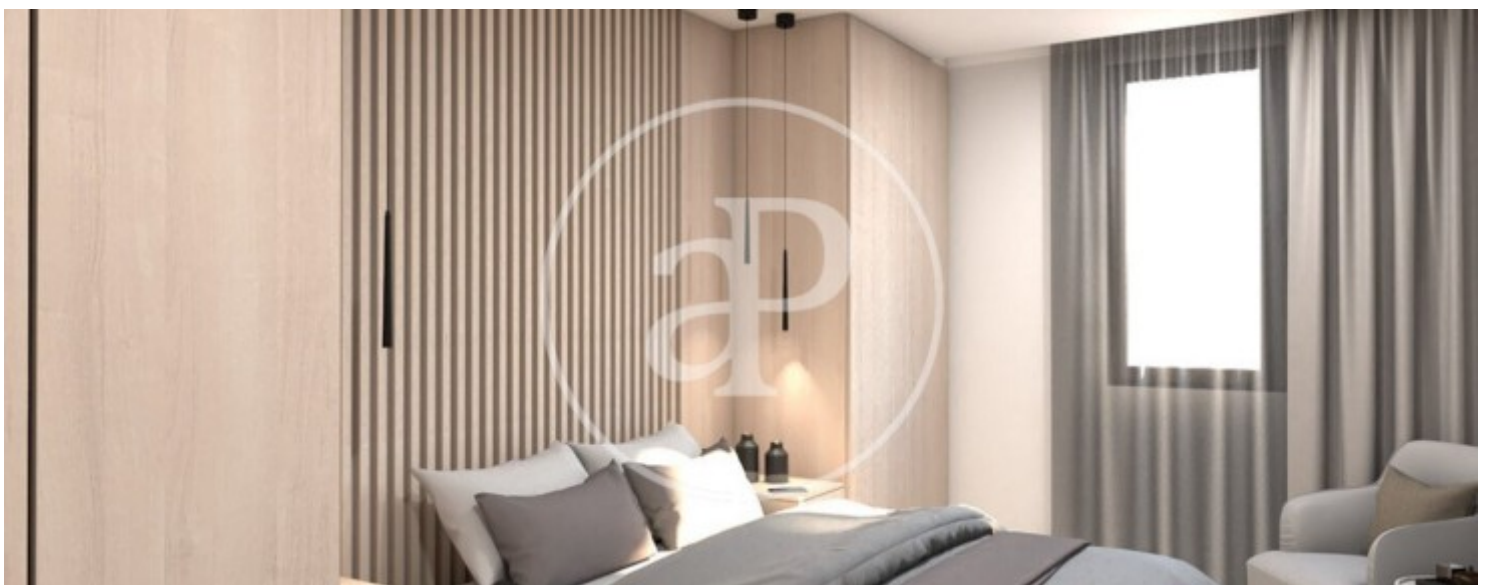
La Vileta, Palma de Mallorca

REF. ONPM2604003



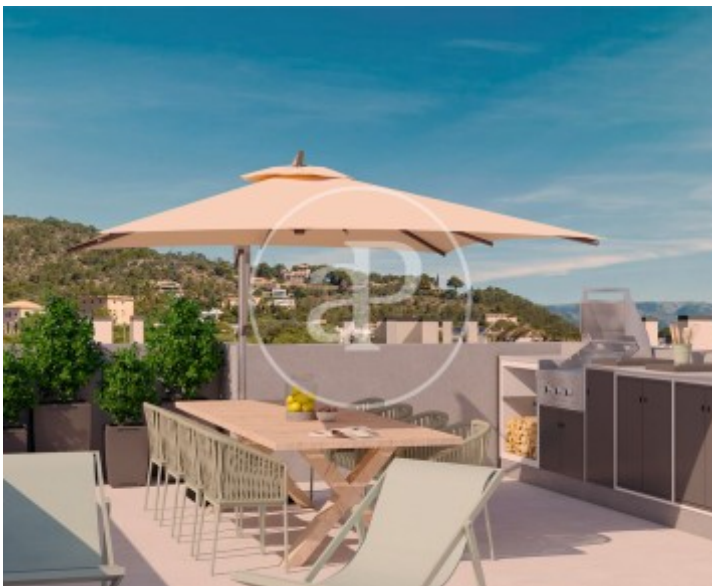
La Vileta, Palma de Mallorca

REF. ONPM2604003



La Vileta, Palma de Mallorca

REF. ONPM2604003



Los datos de cada inmueble no son parte de una oferta o contrato. No debe considerar exactos o factuales las declaraciones hechas por aProperties, verbalmente o por escrito, respecto del inmueble, el estado en que se encuentra o su valor. Las fotografías sólo muestran partes determinadas del inmueble tal y como eran en el momento que se tomaron. Las áreas, dimensiones y las distancias que se proporcionan sólo son aproximadas y deben ser comprobadas por el cliente. Las imágenes generadas por ordenador solo son una indicación de la posible apariencia del inmueble, y pueden cambiar en cualquier momento. La información respecto a un inmueble es susceptible de cambiar en cualquier momento.

Para **más información** o
para concertar una cita

apropertiespalma@aproperties.es
Tel: 871 16 01 60
www.aproperties.es