

La Vileta, Palma de Mallorca

REF. ONPM2604001

# Ático de obra nueva en venta en La Vileta

## Características

Superficie

**118 m<sup>2</sup>**

Dormitorios

**3**

Baños

**2**

- ✓ Vistas
- ✓ Trastero
- ✓ Terraza
- ✓ Piscina
- ✓ Tiene parking
- ✓ Calefacción
- ✓ AACC
- ✓ Patio
- ✓ Ascensor

Precio

**1.075.000 €**



Descubre este exclusivo ático de obra nueva en La Vileta, Palma de Mallorca, una vivienda diseñada para quienes buscan luminosidad, amplitud exterior y un estilo de vida contemporáneo en una de las zonas residenciales más demandadas de la ciudad. La vivienda cuenta con 90 m<sup>2</sup> construidos aprox., distribuidos de forma muy funcional en 3 dormitorios, 2 baños completos, coladuría independiente, distribuidor y una amplia zona de salón-comedor-cocina de concepto abierto, pensada para disfrutar del día a día con total comodidad. Según el plano de vivienda, las superficies útiles interiores aproximadas se organizan en: salón-comedor-cocina de 36 m<sup>2</sup>, dormitorio principal de 14 m<sup>2</sup>, segundo

dormitorio de 10 m<sup>2</sup>, tercer dormitorio de 11 m<sup>2</sup>, dos baños de 5 m<sup>2</sup> y 4 m<sup>2</sup>, además de distribuidor y coladuría. Uno de sus grandes atractivos es su magnífico espacio exterior: dispone de una terraza en planta de 18 m<sup>2</sup> aprox., perfecta para desayunos al aire libre, comidas en familia o momentos de relax, y un impresionante solárium privado superior de 66 m<sup>2</sup> aprox., ideal para crear una auténtica zona chill out, disfrutar del sol mediterráneo o recibir invitados con total...

**Contacta con nosotros,**  
estaremos encantados de atenderte,  
para ofrecerte más detalles e información.

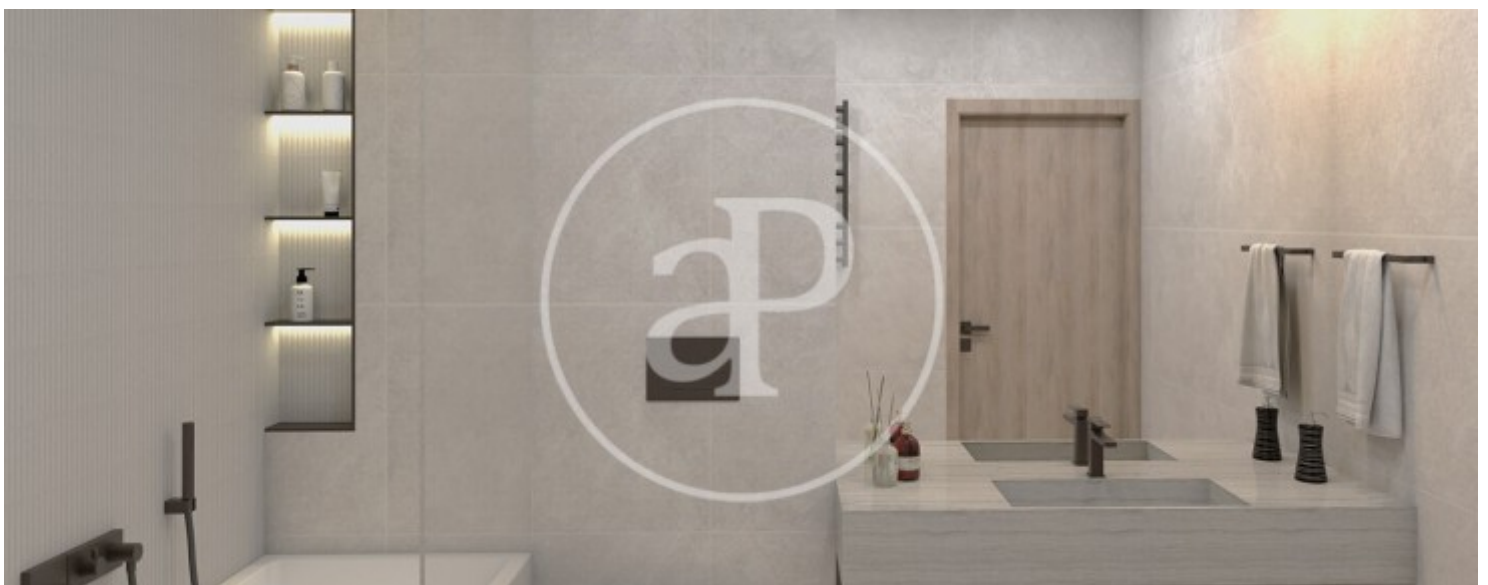
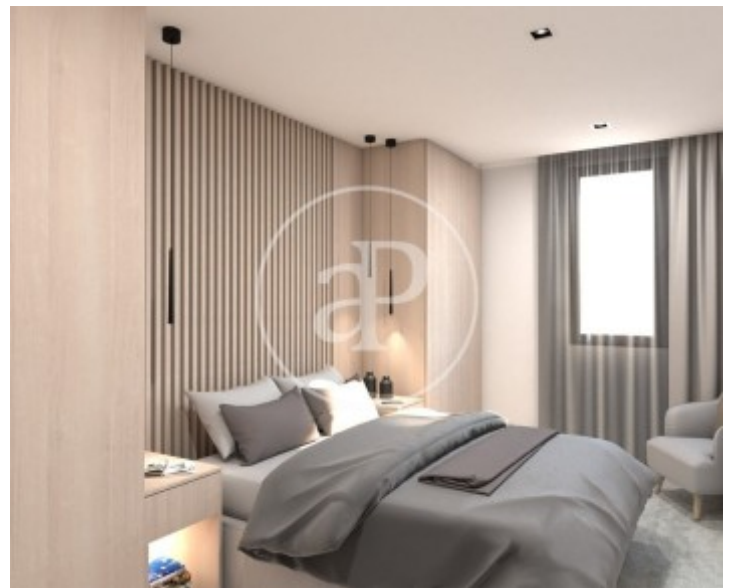
La Vileta, Palma de Mallorca

REF. ONPM2604001



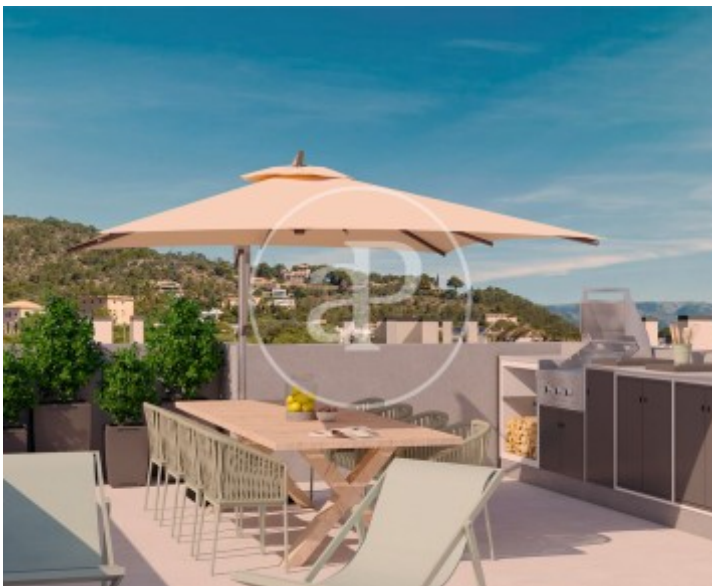
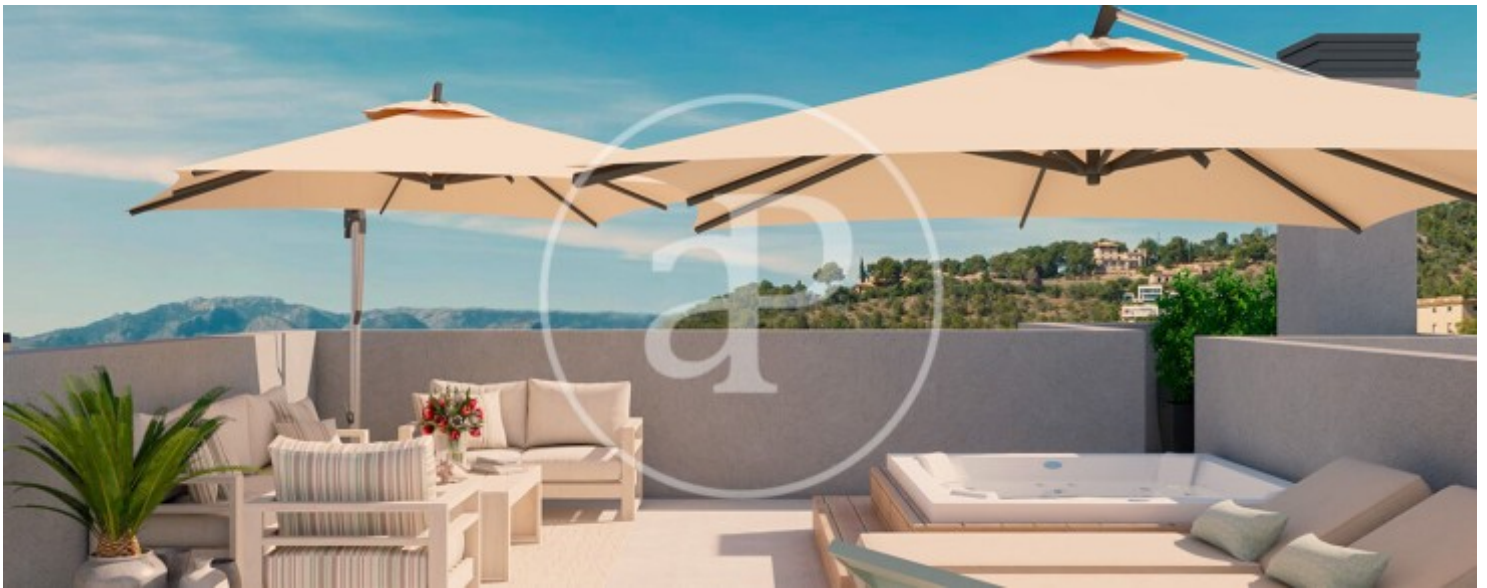
La Vileta, Palma de Mallorca

REF. ONPM2604001



La Vileta, Palma de Mallorca

REF. ONPM2604001



Los datos de cada inmueble no son parte de una oferta o contrato. No debe considerar exactos o factuales las declaraciones hechas por aProperties, verbalmente o por escrito, respecto del inmueble, el estado en que se encuentra o su valor. Las fotografías sólo muestran partes determinadas del inmueble tal y como eran en el momento que se tomaron. Las áreas, dimensiones y las distancias que se proporcionan sólo son aproximadas y deben ser comprobadas por el cliente. Las imágenes generadas por ordenador solo son una indicación de la posible apariencia del inmueble, y pueden cambiar en cualquier momento. La información respecto a un inmueble es susceptible de cambiar en cualquier momento.

Para **más información** o  
para concertar una cita

[apropertiespalma@aproperties.es](mailto:apropertiespalma@aproperties.es)  
Tel: 871 16 01 60  
[www.aproperties.es](http://www.aproperties.es)