

La Bonanova, Palma de Mallorca

REF. APM2509006

# Pareado en alquiler en La Bonanova

## Características

- ✓ Vistas
- ✓ Calefacción
- ✓ Amueblado
- ✓ AACC
- ✓ Terraza
- ✓ Patio
- ✓ Piscina

Superficie  
**226 m<sup>2</sup>**

Dormitorios  
**5**

Baños  
**4**

Precio  
**4.500 €**



**En la solicitada zona residencial de La Bonanova, encontramos esta casa pareada de 220 m<sup>2</sup> construidos y 120 m<sup>2</sup> de terraza con una piscina privada de agua salada.**

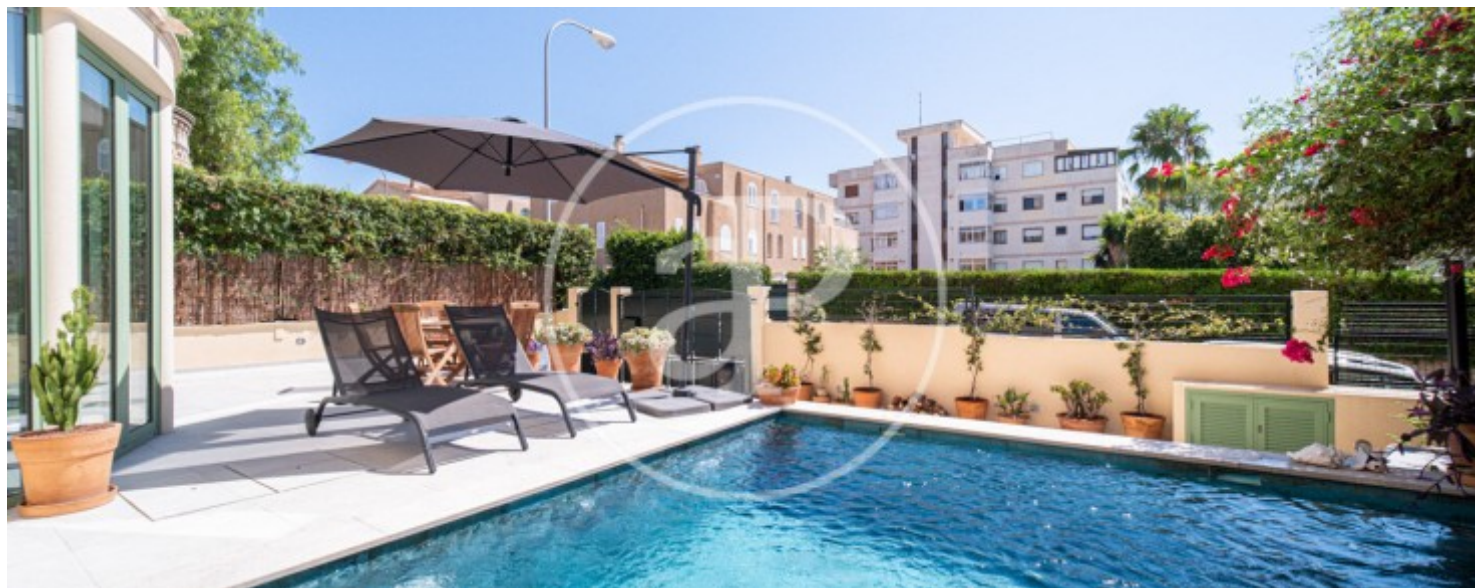
La propiedad está completamente renovada con materiales de alta calidad cuya reforma se hizo en el año 2021. Cuenta con un espacioso y luminoso salón comedor con unos grandes ventanales que dan salida a la terraza, la cual dispone de un porche acogedor y una piscina de agua salada. La cocina abierta al salón se encuentra completamente amueblada y equipada, con una cocina de gas de estilo industrial y un horno de 90 cm. Tiene una zona de coladuría

independiente con lavadora, secadora y un descalcificador. En la misma planta encontramos un aseo para invitados y un patio de luz. A través de unas escaleras accedemos a la primera planta y zona de noche en la que encontramos tres habitaciones dobles y dos baños. La habitación principal con baño en suite y plato de ducha, armarios empotrados y un vestidor para mayor comodidad y organización. En la segunda planta, encontramos un baño y dos habitaciones dobles con armarios empotrados. Una de las habitaciones tiene dos camas individuales...

**Contacta con nosotros,**  
estaremos encantados de atenderte,  
para ofrecerte más detalles e información.

La Bonanova, Palma de Mallorca

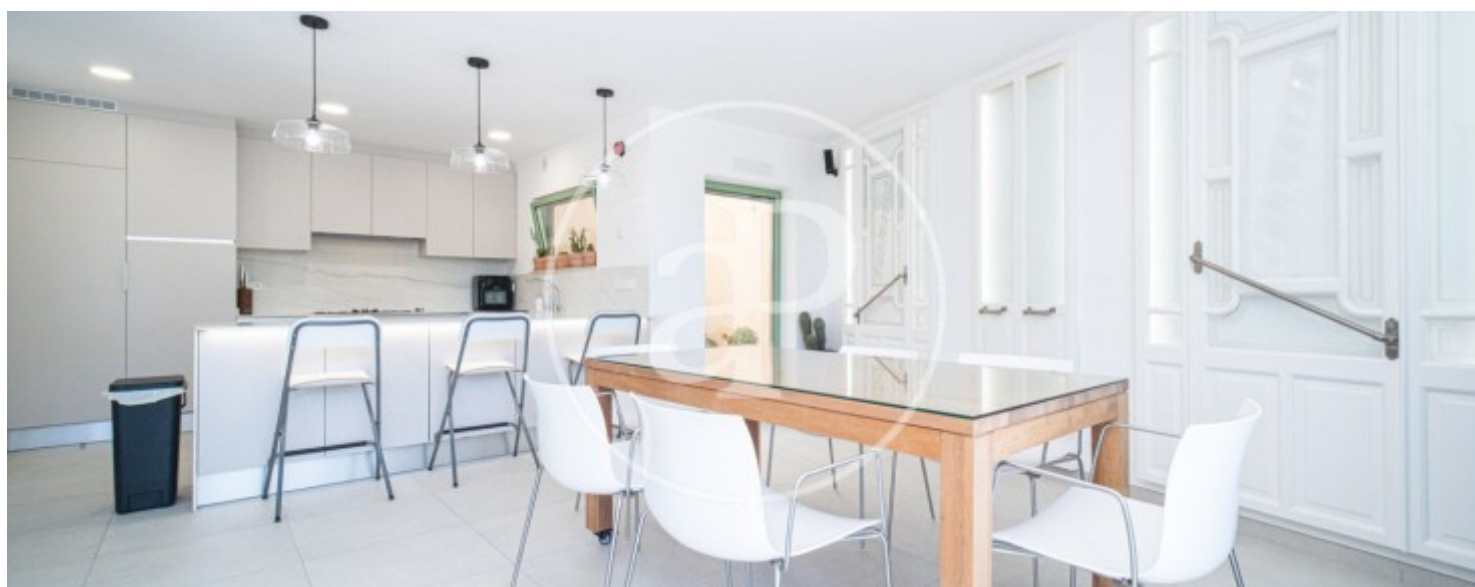
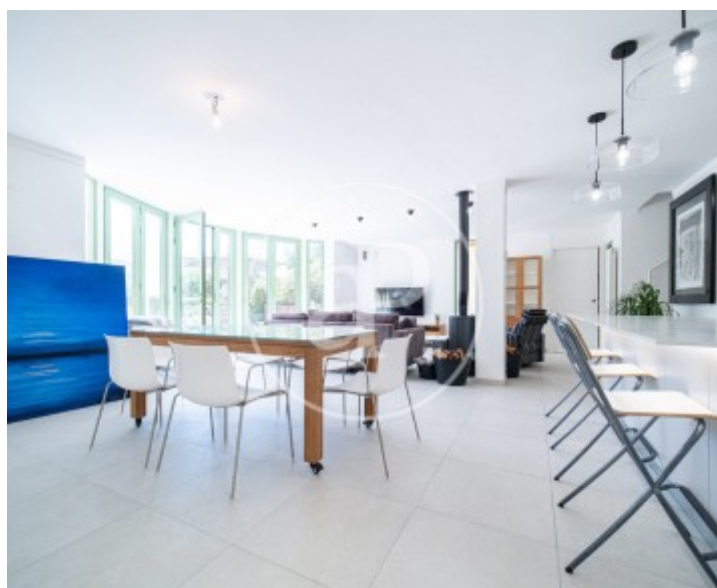
REF. APM2509006





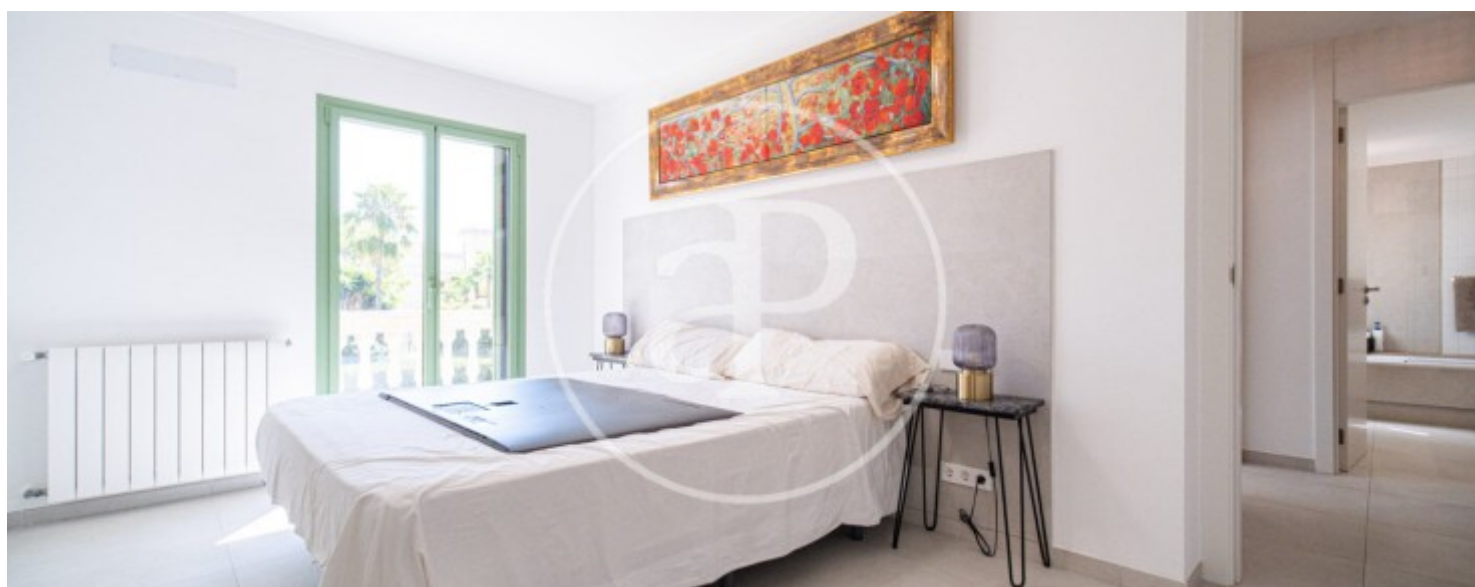
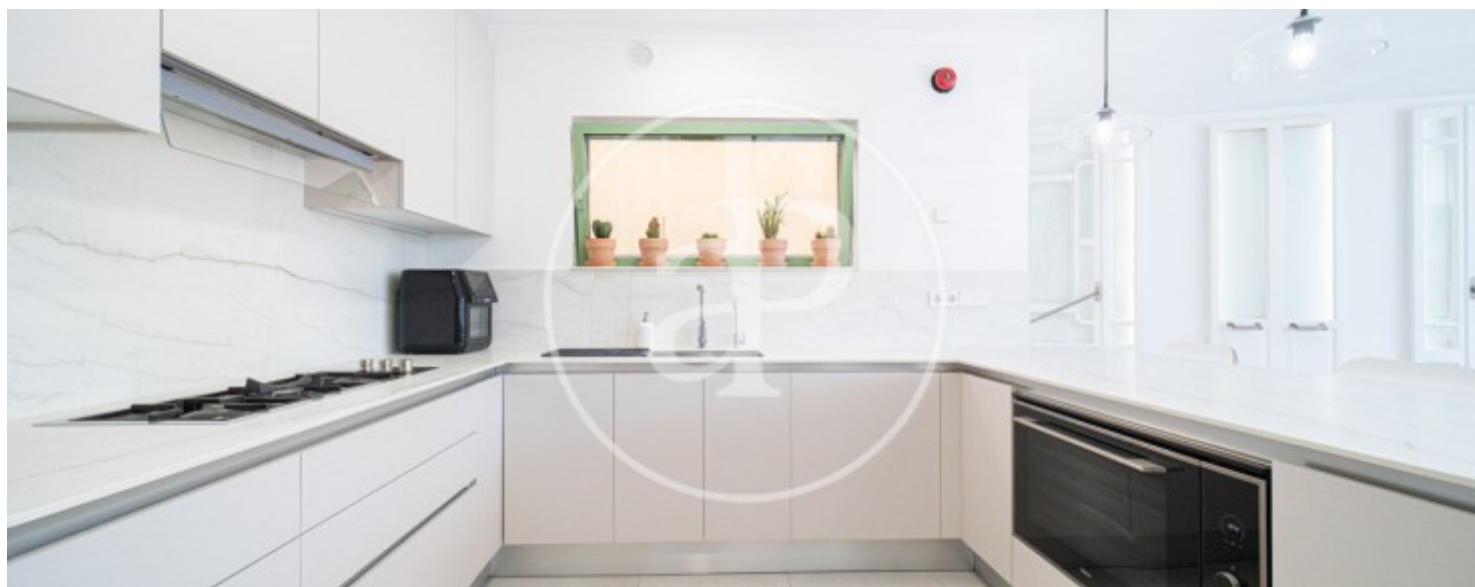
La Bonanova, Palma de Mallorca

REF. APM2509006



La Bonanova, Palma de Mallorca

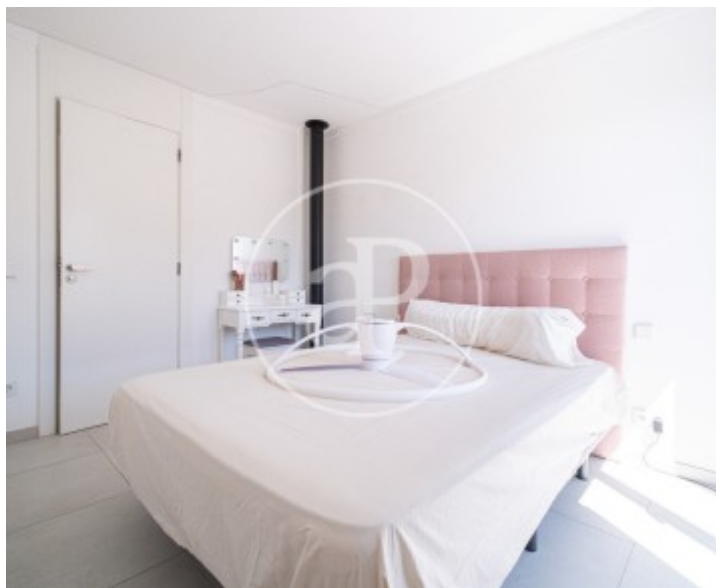
REF. APM2509006





La Bonanova, Palma de Mallorca

REF. APM2509006



Los datos de cada inmueble no son parte de una oferta o contrato. No debe considerar exactos o factuales las declaraciones hechas por aProperties, verbalmente o por escrito, respecto del inmueble, el estado en que se encuentra o su valor. Las fotografías sólo muestran partes determinadas del inmueble tal y como eran en el momento que se tomaron. Las áreas, dimensiones y las distancias que se proporcionan sólo son aproximadas y deben ser comprobadas por el cliente. Las imágenes generadas por ordenador solo son una indicación de la posible apariencia del inmueble, y pueden cambiar en cualquier momento. La información respecto a un inmueble es susceptible de cambiar en cualquier momento.

Para **más información** o  
para concertar una cita

[apropertiespalma@aproperties.es](mailto:apropertiespalma@aproperties.es)  
Tel: 871 16 01 60  
[www.aproperties.es](http://www.aproperties.es)