



Génova, Palma de Mallorca

REF. VPM2402006

Casa en venta en Génova

Características

- ✓ Vistas
- ✓ Trastero
- ✓ Terraza
- ✓ Piscina
- ✓ Calefacción
- ✓ AACC
- ✓ Patio
- ✓ Tiene parking

Superficie
320 m²

Parcela
655 m²

Dormitorios
3

Baños
3

Precio
2.300.000 €



Descubre esta encantadora residencia con un toque de historia y modernidad en cada rincón.

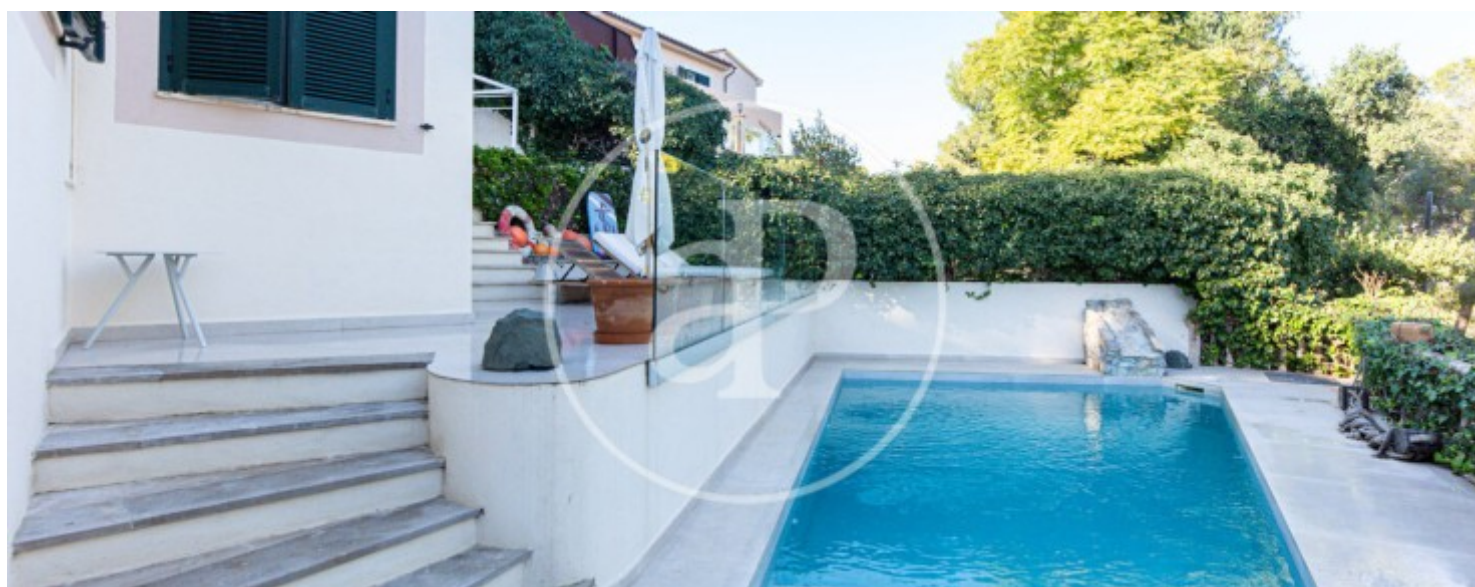
Construida en 1984 y meticulosamente renovada en 2022, esta propiedad ofrece una combinación perfecta de elegancia clásica y comodidades contemporáneas. Con una parcela de 655 m², la casa principal cuenta con amplios espacios interiores con chimenea, una cocina totalmente equipada con patio, barbacoa y un espectacular horno de leña, que conecta con el espacio de la planta baja y la impresionante piscina renovada. Además, cuenta con un apartamento adjunto completo con su propia sala de estar, dormitorio, cocina y baño, ideal

para huéspedes o como espacio de alquiler independiente. Disfruta de vistas panorámicas a la bahía de Palma y al majestuoso Castillo de Bellver desde la terraza privada. La planta de arriba ofrece un espacio destinado a oficina y dos dormitorios amplios con armarios empotrados y terraza con vistas panorámicas. El aseo cuenta con dos cuartos de baño, un extenso lavadero aparte, y está equipado con altavoces en cada rincón. Equipada con sistemas de seguridad de última generación, calefacción central de gas, aire...

Contacta con nosotros,
estaremos encantados de atenderte,
para ofrecerte más detalles e información.

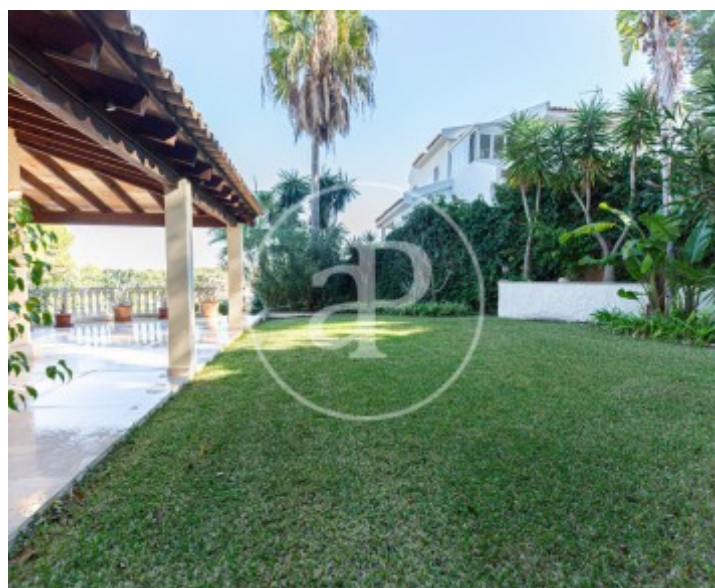
Génova, Palma de Mallorca

REF. VPM2402006



Génova, Palma de Mallorca

REF. VPM2402006



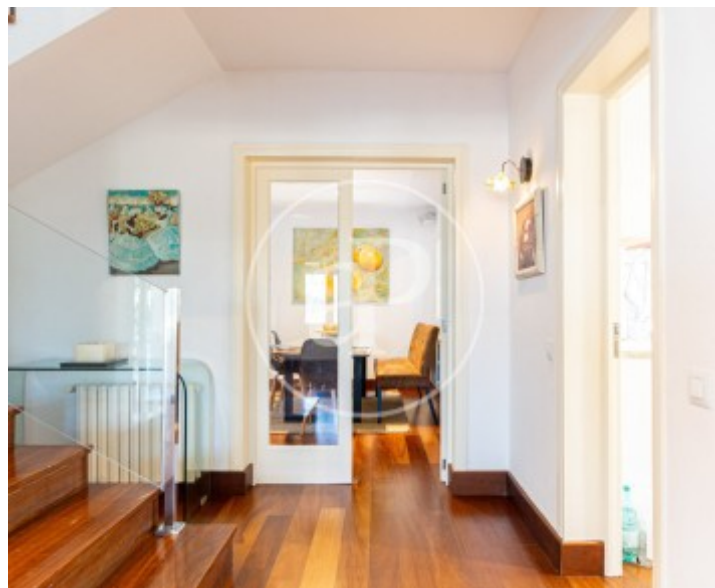
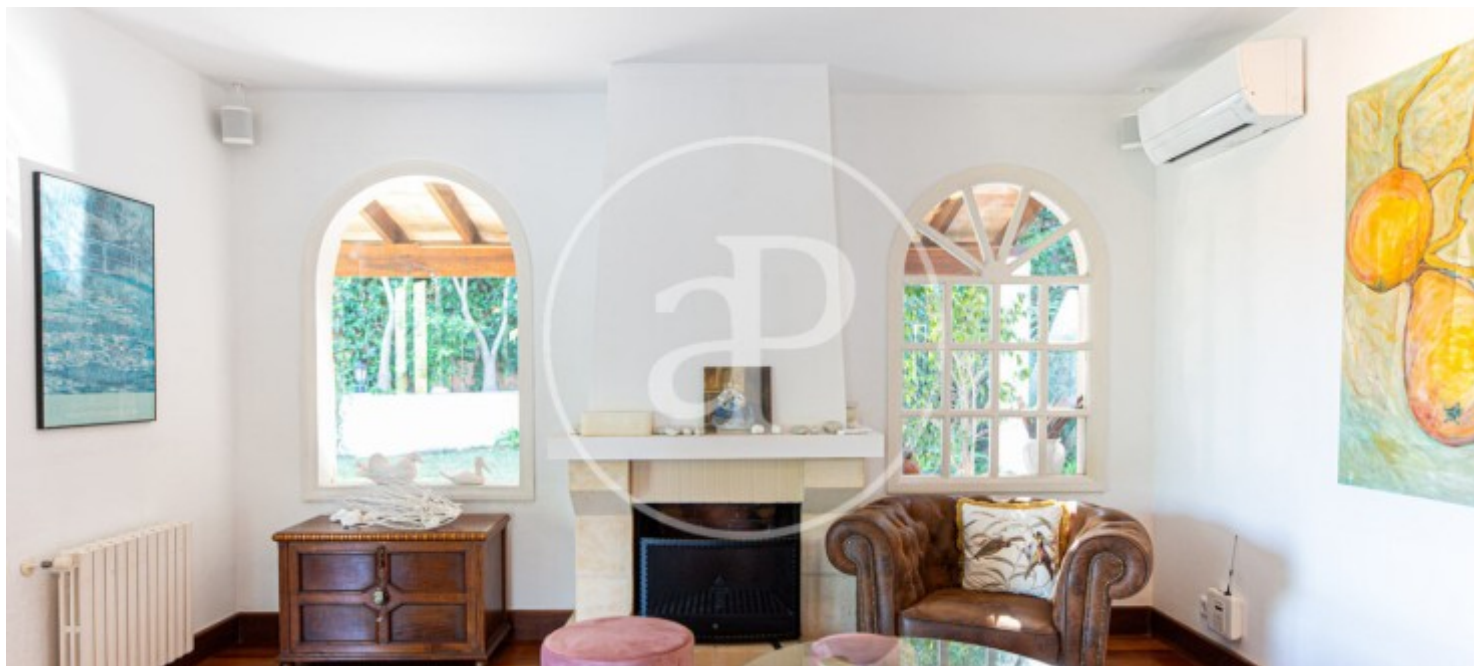
Génova, Palma de Mallorca

REF. VPM2402006



Génova, Palma de Mallorca

REF. VPM2402006



Los datos de cada inmueble no son parte de una oferta o contrato. No debe considerar exactos o factuales las declaraciones hechas por aProperties, verbalmente o por escrito, respecto del inmueble, el estado en que se encuentra o su valor. Las fotografías sólo muestran partes determinadas del inmueble tal y como eran en el momento que se tomaron. Las áreas, dimensiones y las distancias que se proporcionan sólo son aproximadas y deben ser comprobadas por el cliente. Las imágenes generadas por ordenador solo son una indicación de la posible apariencia del inmueble, y pueden cambiar en cualquier momento. La información respecto a un inmueble es susceptible de cambiar en cualquier momento.

Para **más información** o
para concertar una cita

apropertiespalma@aproperties.es
Tel: 871 16 01 60
www.aproperties.es