



Génova, Palma de Mallorca

REF. VPM2412018

# Casa en venta en Génova

## Características

- ✓ Vistas
- ✓ Trastero
- ✓ Terraza
- ✓ Tiene parking
- ✓ Calefacción
- ✓ AACC
- ✓ Patio

Superficie  
**210 m<sup>2</sup>**

Dormitorios  
**3**

Baños  
**2**

Precio  
**950.000 €**



**Descubre una casa única en la tranquilidad de Génova, con una impresionante superficie habitable de 210 m<sup>2</sup>.**

Recientemente renovada con los más altos estándares, esta propiedad combina lujo moderno y funcionalidad excepcional. El diseño de planta abierta incluye un amplio salón-comedor y una espectacular cocina de alta gama, que es el corazón de la casa. Con una gran isla central, es el espacio perfecto para cocinar y compartir momentos inolvidables. La suite principal cuenta con un cuarto de baño privado. Además, hay un segundo dormitorio espacioso que linda con un baño común, ideal

para familias o visitas. Por último, otro precioso dormitorio bañado de luz natural completa la distribución de esta increíble propiedad. Todo en la casa es prácticamente nuevo, gracias a la reciente renovación con materiales de la más alta calidad. Destacan las paredes del pasillo, elaboradas en piedra auténtica, que aportan un toque de calidez y elegancia. La casa está equipada con varios sistemas de ventilación que garantizan aire fresco en verano y un ambiente cálido en invierno. Para los días más...

**Contacta con nosotros,**  
estaremos encantados de atenderte,  
para ofrecerte más detalles e información.

Génova, Palma de Mallorca

REF. VPM2412018





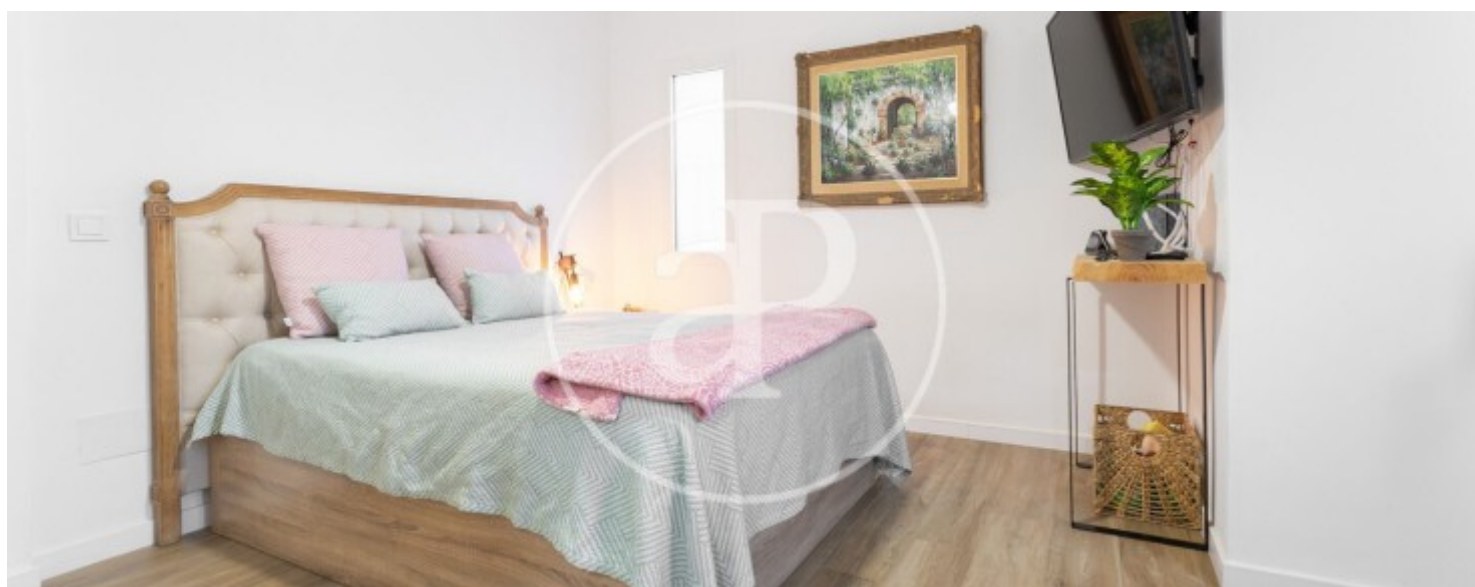
Génova, Palma de Mallorca

REF. VPM2412018



Génova, Palma de Mallorca

REF. VPM2412018





Génova, Palma de Mallorca

REF. VPM2412018



Los datos de cada inmueble no son parte de una oferta o contrato. No debe considerar exactos o factuales las declaraciones hechas por aProperties, verbalmente o por escrito, respecto del inmueble, el estado en que se encuentra o su valor. Las fotografías sólo muestran partes determinadas del inmueble tal y como eran en el momento que se tomaron. Las áreas, dimensiones y las distancias que se proporcionan sólo son aproximadas y deben ser comprobadas por el cliente. Las imágenes generadas por ordenador solo son una indicación de la posible apariencia del inmueble, y pueden cambiar en cualquier momento. La información respecto a un inmueble es susceptible de cambiar en cualquier momento.

Para **más información** o  
para concertar una cita

[apropertiespalma@aproperties.es](mailto:apropertiespalma@aproperties.es)  
Tel: 871 16 01 60  
[www.aproperties.es](http://www.aproperties.es)