

Foners, Palma de Mallorca

REF. APM2305028

# Piso en alquiler en Portixol

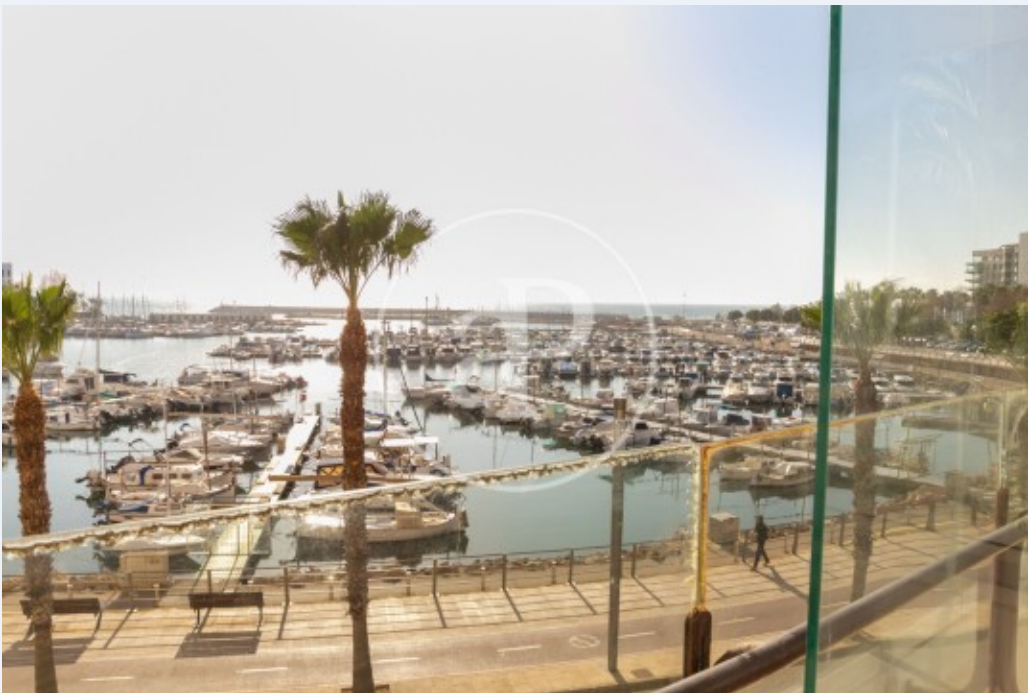
## Características

- ✓ Vistas
- ✓ AACC
- ✓ Patio
- ✓ Vigilancia
- ✓ Tiene parking
- ✓ Calefacción
- ✓ Terraza
- ✓ Ascensor
- ✓ Conserje

Superficie  
**236 m<sup>2</sup>**

Dormitorios  
**4**

Baños  
**3**



Precio  
**3.500 €**

**En el paseo marítimo de Portixol frente al embarcadero se encuentra esta finca privada con excelente acceso por carretera y a 5 minutos del casco antiguo de Palma.**

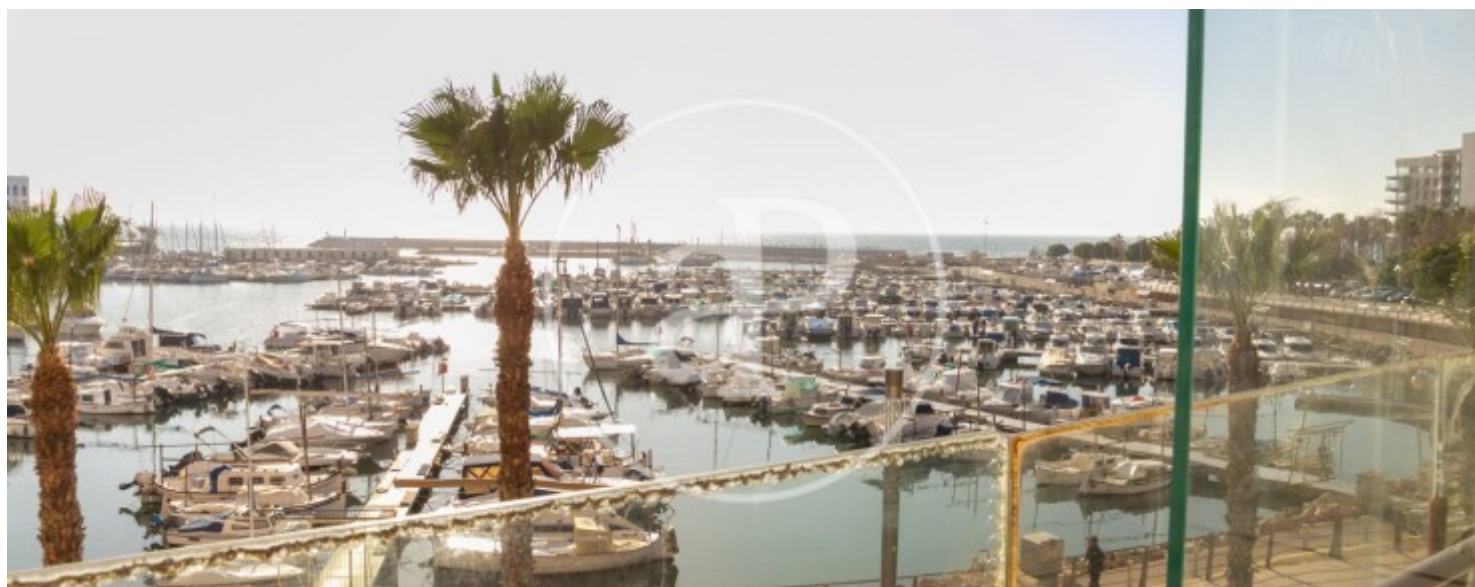
La entrada al piso tiene un recibidor que comunica al amplio salón y a la terraza de casi 50m<sup>2</sup> acristalada. La cocina con vistas está totalmente equipada y cuenta con un cuarto para almacenaje. Los cuatro dormitorios son exteriores con vistas, todos con armarios empotrados. Dos baños con plato de ducha y un aseo. El piso tiene calefacción central y aire acondicionado individual. En el acceso cuenta con seguridad permanente, zonas comunes ajardinadas y parking

exterior. Segundo parking cubierto en el subsuelo. Piso ideal para familias de larga estancia. ¿Te imaginas vivir aquí? ¡Esperamos tu llamada!

**Contacta con nosotros,**  
estaremos encantados de atenderte,  
para ofrecerte más detalles e información.

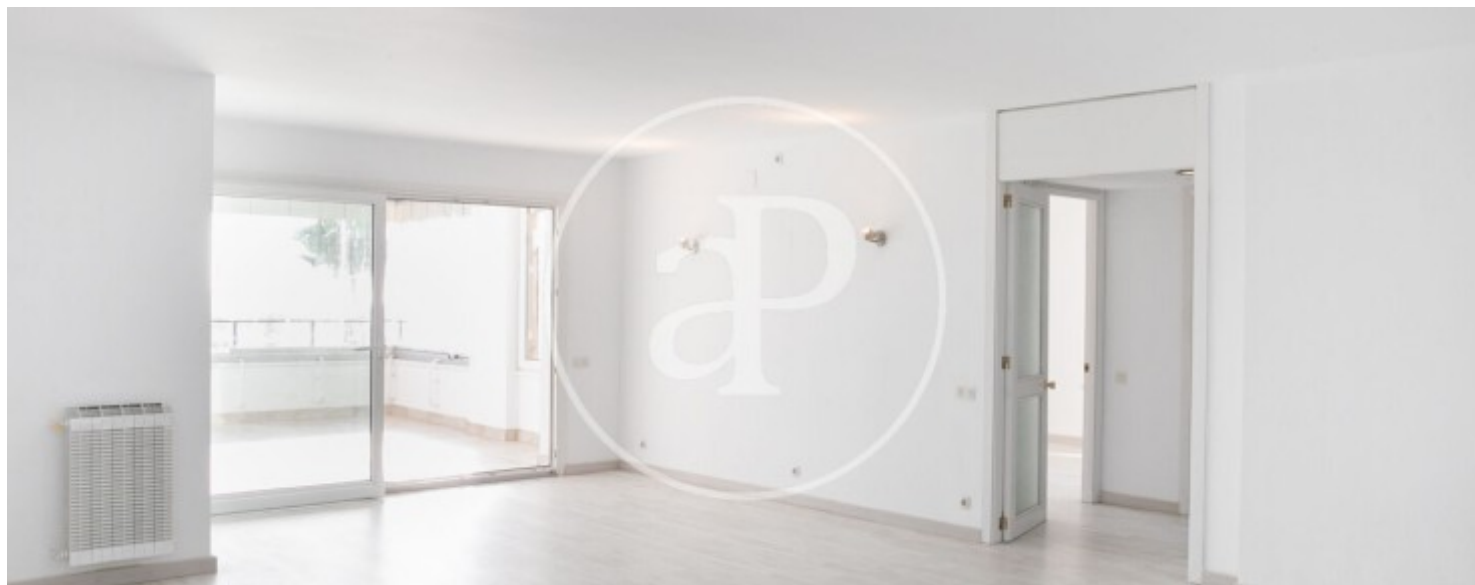
Foners, Palma de Mallorca

REF. APM2305028



Foners, Palma de Mallorca

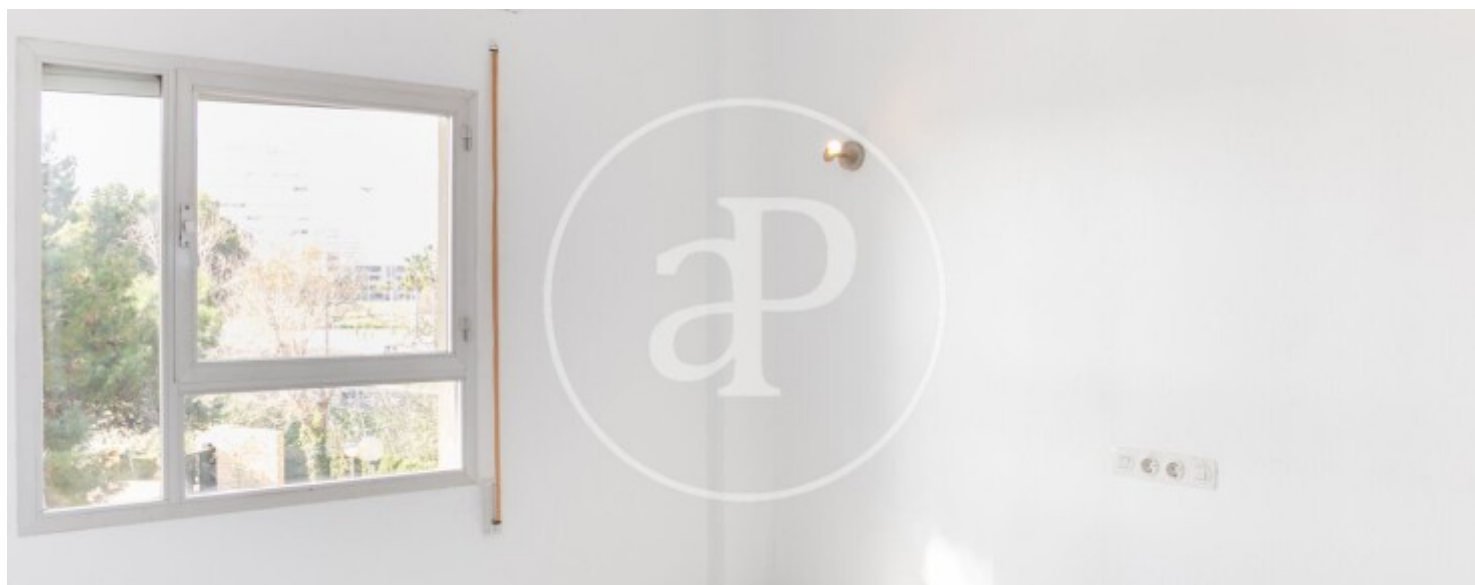
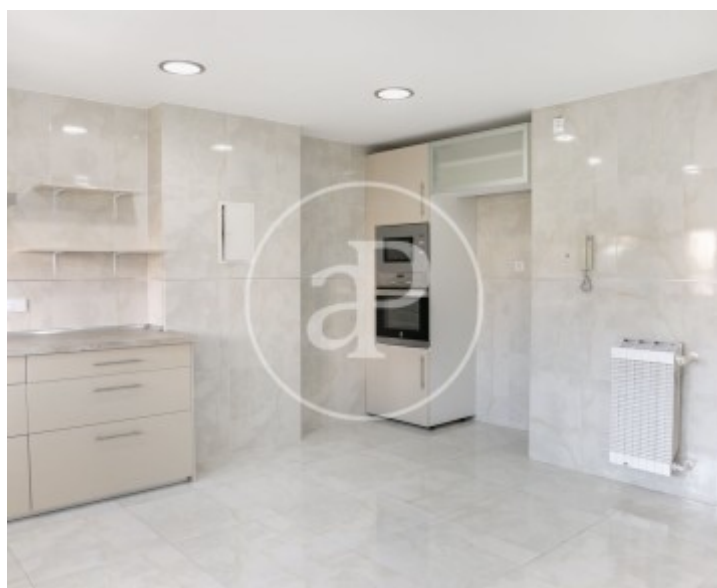
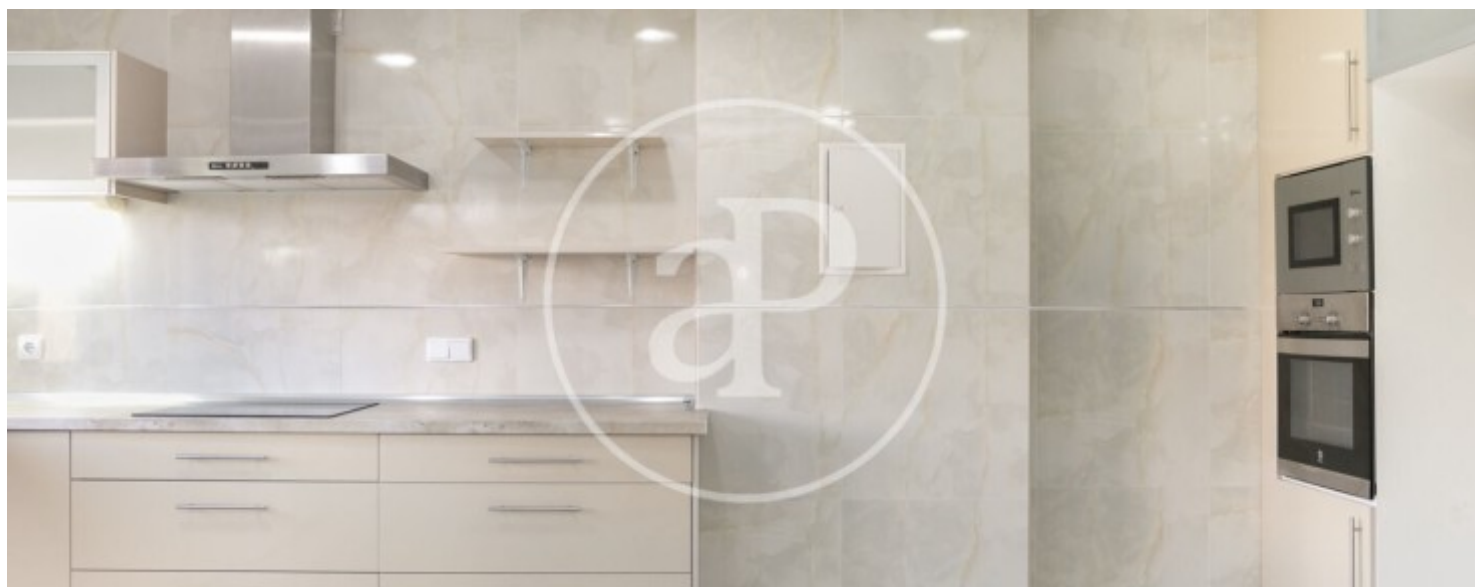
REF. APM2305028





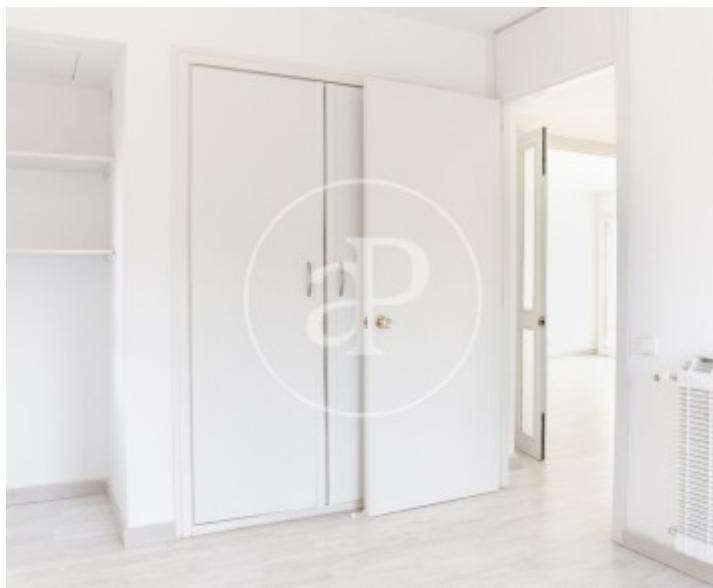
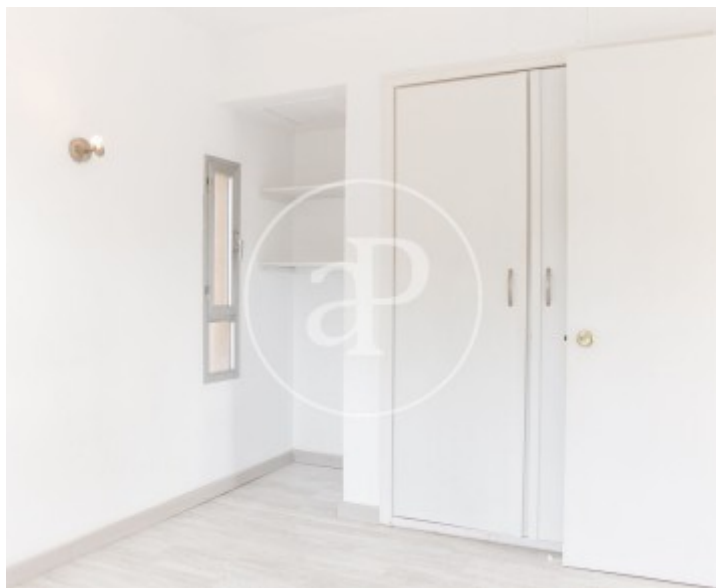
Foners, Palma de Mallorca

REF. APM2305028



Foners, Palma de Mallorca

REF. APM2305028



Los datos de cada inmueble no son parte de una oferta o contrato. No debe considerar exactos o factuales las declaraciones hechas por aProperties, verbalmente o por escrito, respecto del inmueble, el estado en que se encuentra o su valor. Las fotografías sólo muestran partes determinadas del inmueble tal y como eran en el momento que se tomaron. Las áreas, dimensiones y las distancias que se proporcionan sólo son aproximadas y deben ser comprobadas por el cliente. Las imágenes generadas por ordenador solo son una indicación de la posible apariencia del inmueble, y pueden cambiar en cualquier momento. La información respecto a un inmueble es susceptible de cambiar en cualquier momento.

Para **más información** o  
para concertar una cita

[apropertiespalma@aproperties.es](mailto:apropertiespalma@aproperties.es)  
Tel: 871 16 01 60  
[www.aproperties.es](http://www.aproperties.es)