

Foners, Palma de Mallorca

REF. VPM2510003

## Piso en venta en Foners

### Características

- ✓ Vistas
- ✓ AACC
- ✓ Ascensor
- ✓ Calefacción
- ✓ Terraza
- ✓ Conserje

Superficie  
**131 m<sup>2</sup>**

Dormitorios  
**3**

Baños  
**2**

Precio  
**475.000 €**



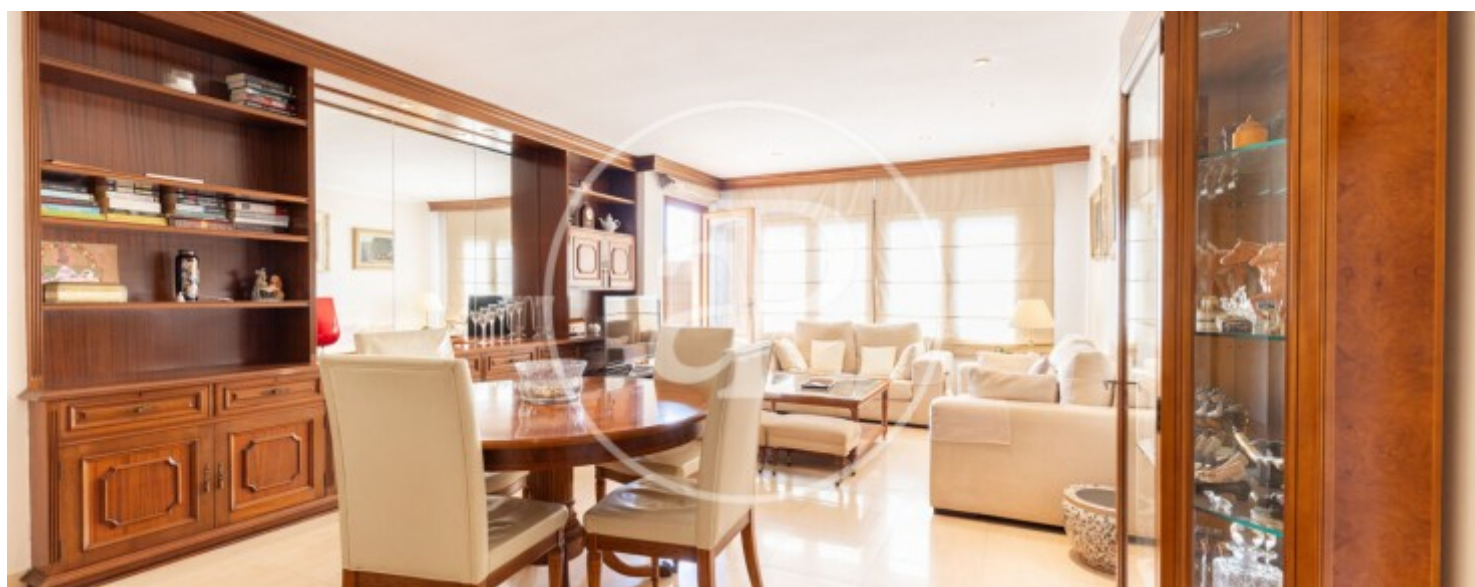
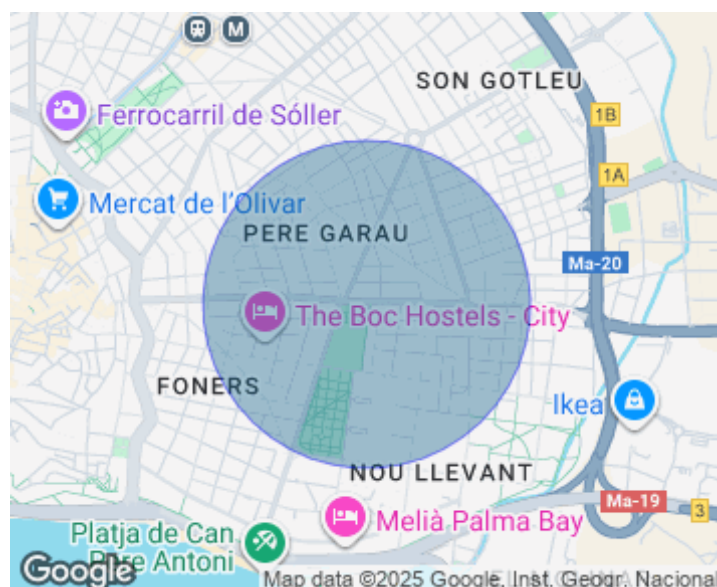
Presentamos esta amplia y luminosa vivienda de 113?m<sup>2</sup> construidos, idealmente situada en la Calle Manacor, a escasos metros de las principales Avenidas de Palma, El Corte Inglés, el Paseo Marítimo y la Plaza España. Se trata de una excelente oportunidad para vivir en una de las zonas más céntricas, dinámicas y mejor conectadas de la ciudad. El entorno ofrece una completa variedad de servicios a pocos pasos: supermercados, comercios, cafeterías, restaurantes, centros educativos y de salud, además de una excelente conexión con el transporte público, con múltiples líneas de autobús que permiten un acceso ágil tanto al centro histórico como al resto de la Isla. Ubicada en una planta alta de una f

inca bien cuidada con dos ascensores, esta propiedad cuenta con una distribución cómoda y funcional. Al ingresar, un recibidor da paso a un dormitorio doble con armario empotrado, seguido de un baño completo. La cocina, independiente y en buen estado, se conecta con la coladuría, brindando practicidad al día a día. Unas elegantes cristaleras conducen al amplio salón comedor, un espacio muy luminoso con acceso a un balcón orientado hacia la calle, desde el cual se disfrutan vistas despejadas y una excelente entrada de luz natural durante...

**Contacta con nosotros,**  
estaremos encantados de atenderte,  
para ofrecerte más detalles e información.

Foners, Palma de Mallorca

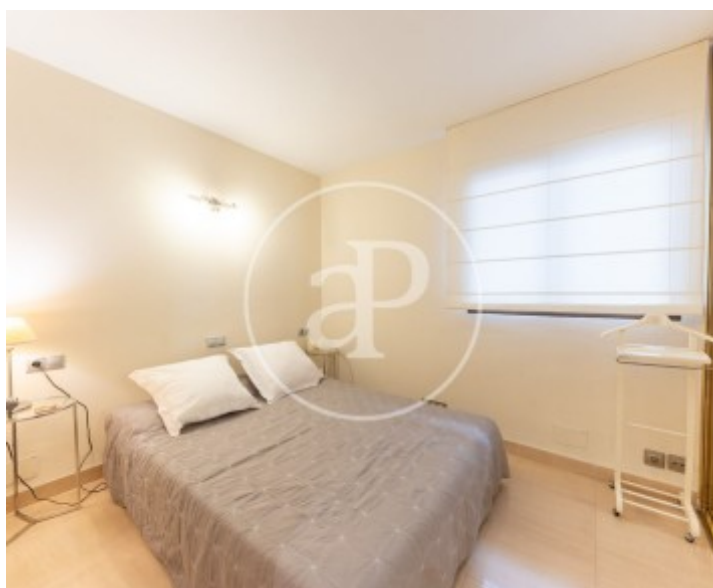
REF. VPM2510003





Foners, Palma de Mallorca

REF. VPM2510003





Foners, Palma de Mallorca

REF. VPM2510003



Foners, Palma de Mallorca

REF. VPM2510003



Los datos de cada inmueble no son parte de una oferta o contrato. No debe considerar exactos o factuales las declaraciones hechas por aProperties, verbalmente o por escrito, respecto del inmueble, el estado en que se encuentra o su valor. Las fotografías sólo muestran partes determinadas del inmueble tal y como eran en el momento que se tomaron. Las áreas, dimensiones y las distancias que se proporcionan sólo son aproximadas y deben ser comprobadas por el cliente. Las imágenes generadas por ordenador solo son una indicación de la posible apariencia del inmueble, y pueden cambiar en cualquier momento. La información respecto a un inmueble es susceptible de cambiar en cualquier momento.

Para **más información** o  
para concertar una cita

[apropertiespalma@aproperties.es](mailto:apropertiespalma@aproperties.es)  
Tel: 871 16 01 60  
[www.aproperties.es](http://www.aproperties.es)