



Es Fortí, Palma de Mallorca

REF. VPM2601010

Piso en venta en Es Fortí

Características

- ✓ Vistas
- ✓ Calefacción
- ✓ Amueblado
- ✓ Trastero
- ✓ Terraza
- ✓ Ascensor
- ✓ Tiene parking

Precio

795.000 €

Superficie
149 m²

Dormitorios
4

Baños
2



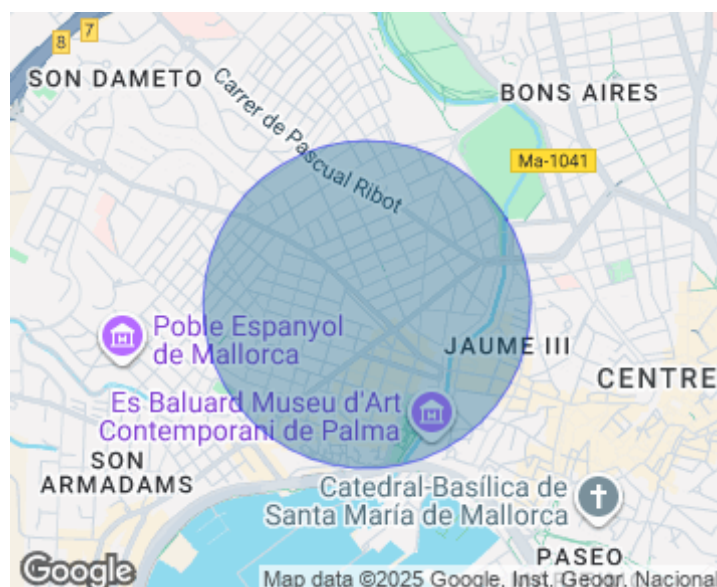
Ubicada en una de las zonas más demandadas y residenciales de Palma, esta magnífica vivienda se sitúa entre el emblemático barrio de Santa Catalina, reconocido por su ambiente vibrante y su excelente oferta gastronómica, y el renovado Paseo Marítimo. A un paso de Paseo Mallorca y Jaime III, rodeada de comercios, boutiques y todos los servicios, y perfectamente comunicada. Este piso, totalmente exterior, destaca por su estilo clásico y elegante, ofreciendo espacios amplios y luminosos. La vivienda se distribuye en tres amplios dormitorios (originalmente cuatro), uno de los cuales se utiliza actualmente como zona de planchado. Desde el recibidor, a la derecha se accede al dormitorio principal en suite, situado junto al salón. A la izquierda se

encuentra la zona de servicio, compuesta por una cocina independiente totalmente equipada, con encimera de gas, gran despensa, planchador y coladuría. El recibidor conduce al amplio salón-comedor, con grandes ventanales que inundan la estancia de luz natural y dan acceso a una terraza con orientación suroeste, desde la que se disfrutan agradables vistas despejadas a la ciudad. Un distribuidor con armarios empotrados da paso a los otros dos dormitorios, que comparten un baño completo. La vivienda cuenta con suelos de mármol beige y caldera de gas. El...

Contacta con nosotros,
estaremos encantados de atenderte,
para ofrecerte más detalles e información.

Es Fortí, Palma de Mallorca

REF. VPM2601010



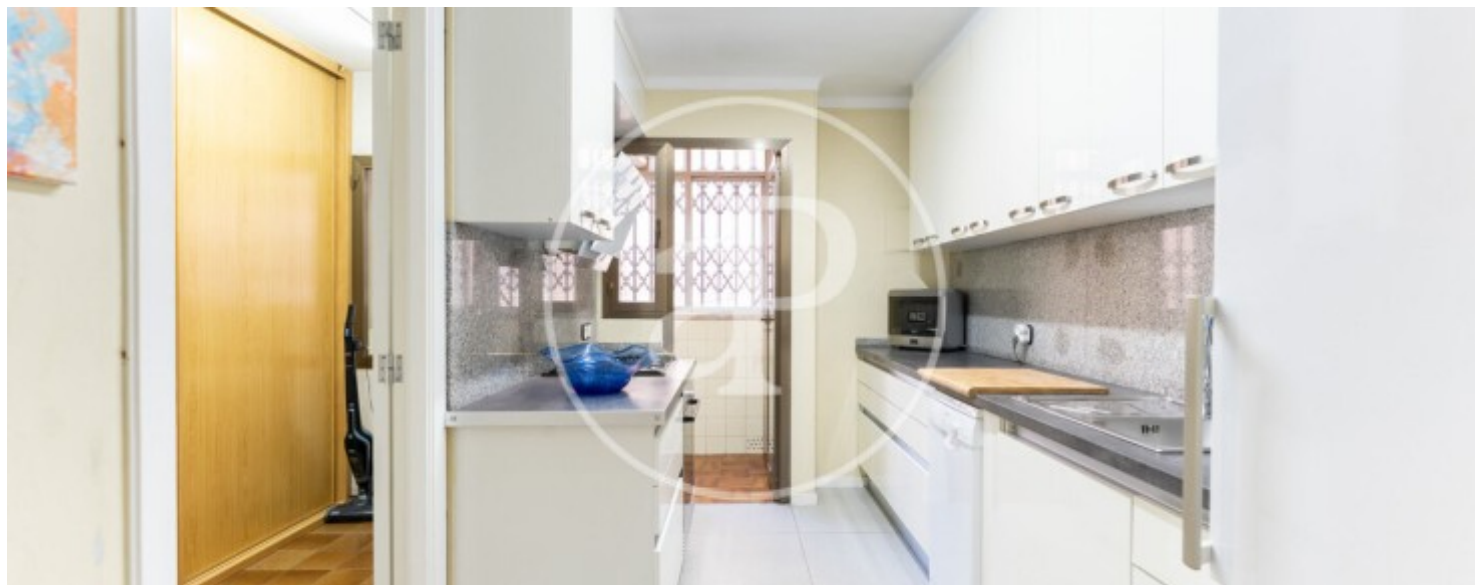
Es Fortí, Palma de Mallorca

REF. VPM2601010



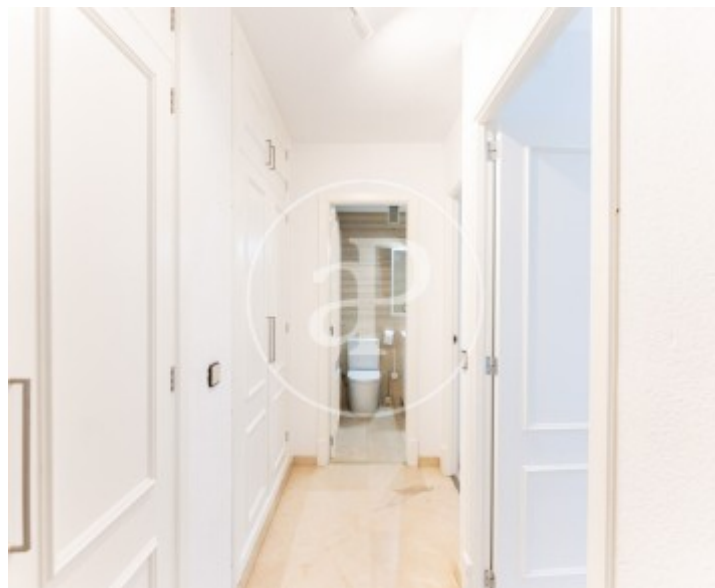
Es Fortí, Palma de Mallorca

REF. VPM2601010



Es Fortí, Palma de Mallorca

REF. VPM2601010



Los datos de cada inmueble no son parte de una oferta o contrato. No debe considerar exactos o factuales las declaraciones hechas por aProperties, verbalmente o por escrito, respecto del inmueble, el estado en que se encuentra o su valor. Las fotografías sólo muestran partes determinadas del inmueble tal y como eran en el momento que se tomaron. Las áreas, dimensiones y las distancias que se proporcionan sólo son aproximadas y deben ser comprobadas por el cliente. Las imágenes generadas por ordenador solo son una indicación de la posible apariencia del inmueble, y pueden cambiar en cualquier momento. La información respecto a un inmueble es susceptible de cambiar en cualquier momento.

Para **más información** o
para concertar una cita

apropertiespalma@aproperties.es
Tel: 871 16 01 60
www.aproperties.es