

Es Fortí, Palma de Mallorca

REF. VPM2506001

## Piso en venta en Plaza Madrid

### Características

- ✓ Vistas
- ✓ AACC
- ✓ Ascensor
- ✓ Tiene parking
- ✓ Calefacción
- ✓ Terraza
- ✓ Conserje

Superficie  
**115 m<sup>2</sup>**

Dormitorios  
**3**

Baños  
**2**

Precio  
**595.000 €**



### Estupenda vivienda con unas vistas incomparables a la Bahía de Palma y al Castillo de Bellver.

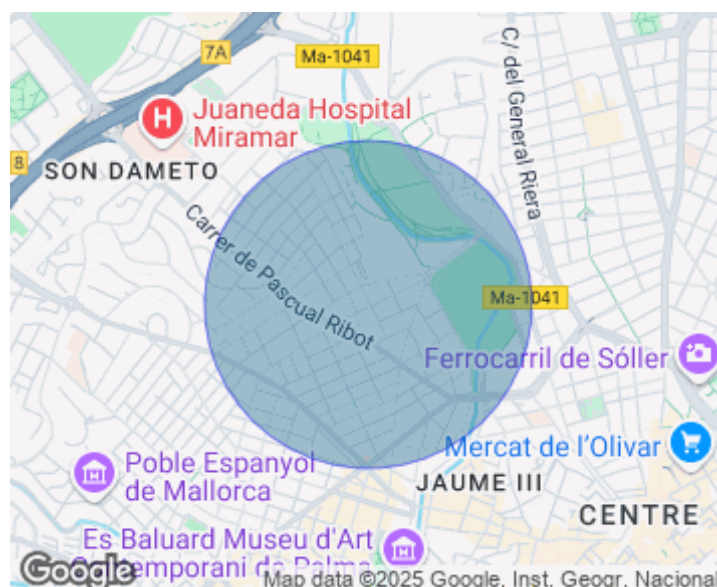
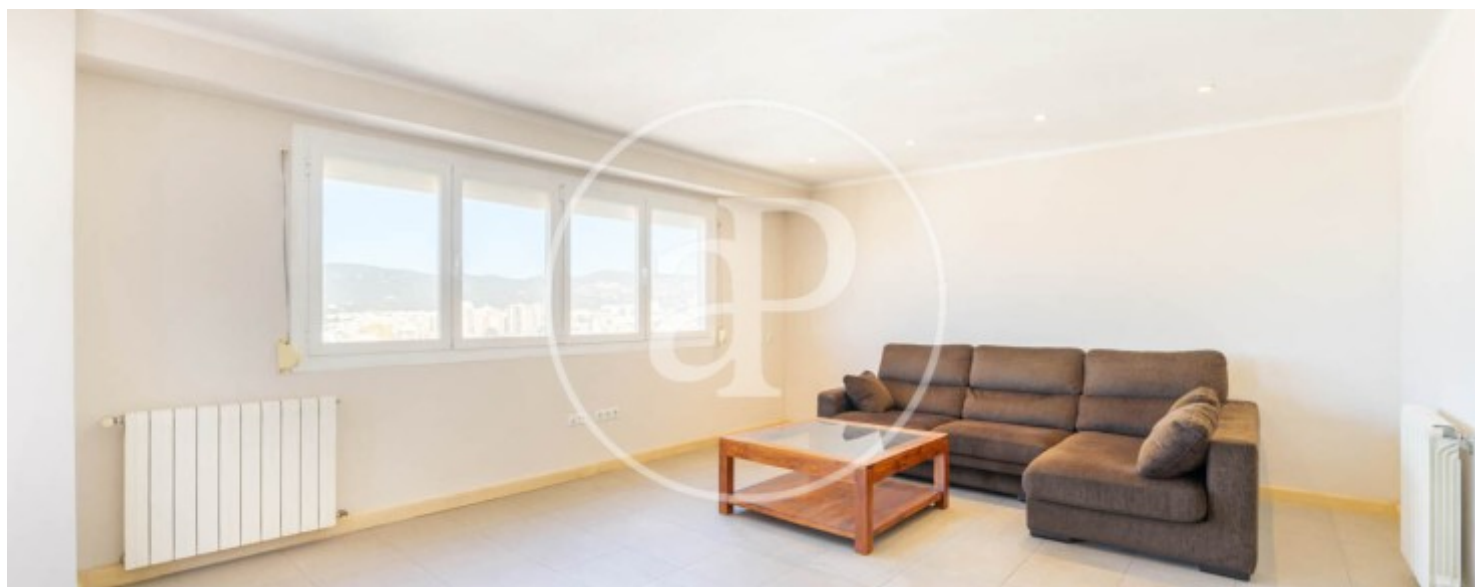
Vistas que podrás apreciar desde su terraza de treinta metros cuadrados, donde disfrutarás de las mejores puestas de sol de la ciudad. La propiedad se distribuye en un hall de entrada, con un gran armario empotrado, que da paso a un luminoso salón con acceso a la terraza. A continuación, nos encontramos con una funcional cocina equipada con los muebles y electrodomésticos necesarios. La cocina y el salón se podrían unir fácilmente con una pequeña reforma. Al final del pasillo accedemos a la zona privada

de la propiedad, que conta de 3 espaciosos dormitorios y 2 baños completos. El dormitorio principal tiene su propio armario empotrado e iluminación regulable, además de dar paso a la terraza y a las vistas de la Tramontana. Esta propiedad fue reformada en el 2007, momento en el que se instalaron ventanas de doble acristalamiento, facilitando un aislamiento térmico y acústico. La vivienda está dotada de instalación de aire acondicionado en el salón y tiene la preinstalación en los tres dormitorios. También cuenta con...

**Contacta con nosotros,**  
estaremos encantados de atenderte,  
para ofrecerte más detalles e información.

Es Fortí, Palma de Mallorca

REF. VPM2506001



Es Fortí, Palma de Mallorca

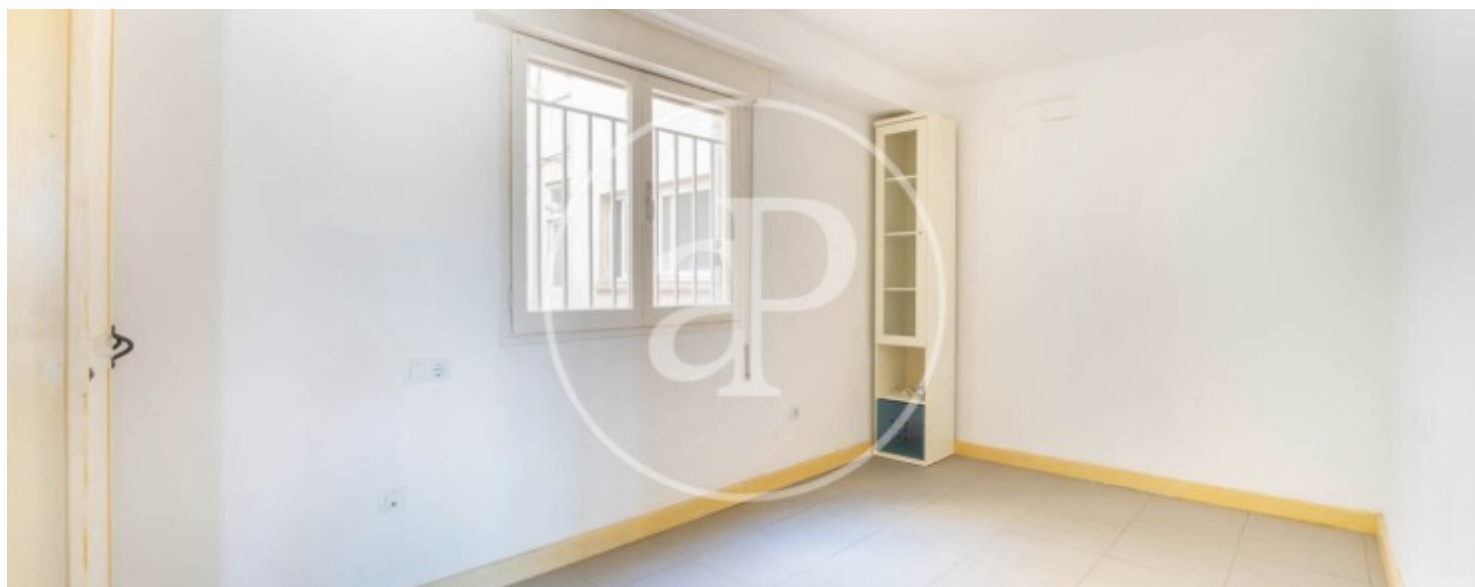
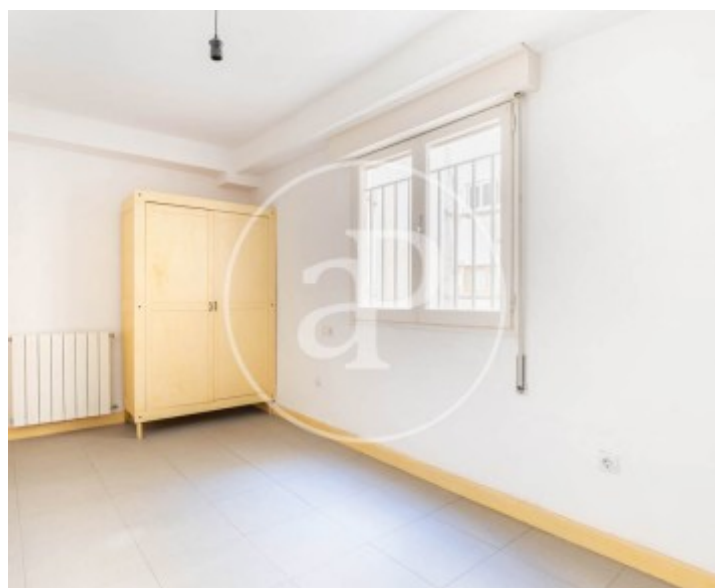
REF. VPM2506001





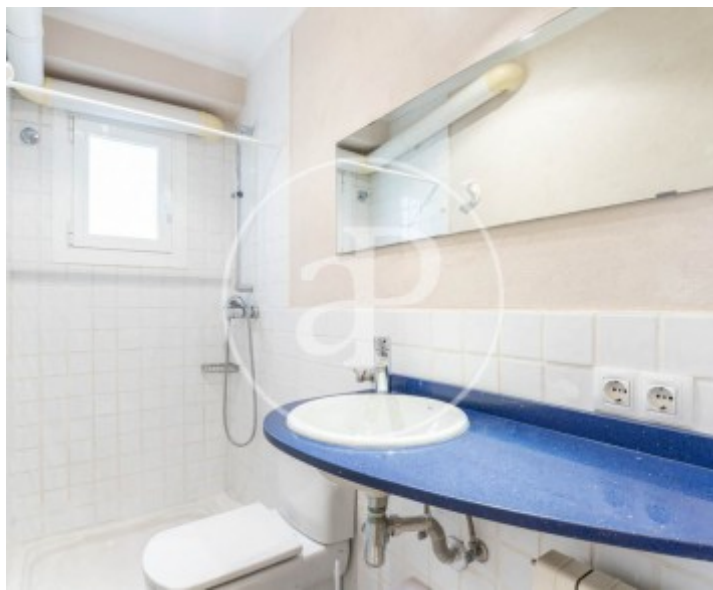
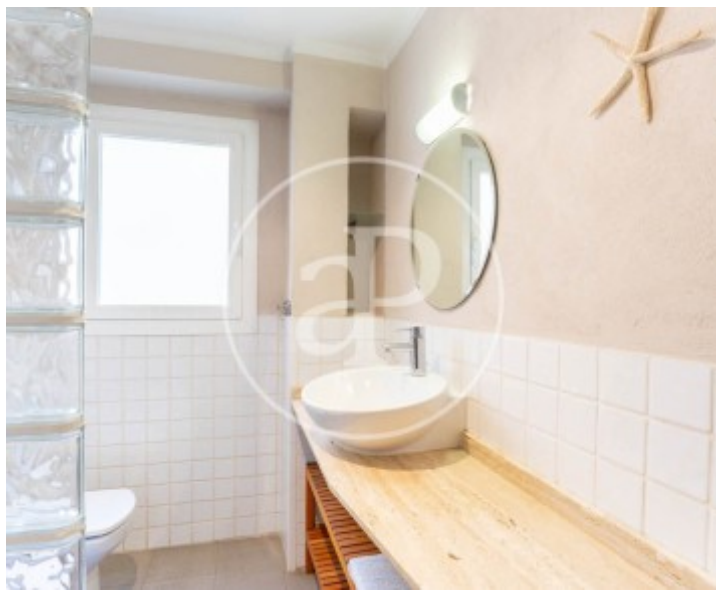
Es Fortí, Palma de Mallorca

REF. VPM2506001



Es Fortí, Palma de Mallorca

REF. VPM2506001



Los datos de cada inmueble no son parte de una oferta o contrato. No debe considerar exactos o factuales las declaraciones hechas por aProperties, verbalmente o por escrito, respecto del inmueble, el estado en que se encuentra o su valor. Las fotografías sólo muestran partes determinadas del inmueble tal y como eran en el momento que se tomaron. Las áreas, dimensiones y las distancias que se proporcionan sólo son aproximadas y deben ser comprobadas por el cliente. Las imágenes generadas por ordenador solo son una indicación de la posible apariencia del inmueble, y pueden cambiar en cualquier momento. La información respecto a un inmueble es susceptible de cambiar en cualquier momento.

Para **más información** o  
para concertar una cita

[apropertiespalma@aproperties.es](mailto:apropertiespalma@aproperties.es)  
Tel: 871 16 01 60  
[www.aproperties.es](http://www.aproperties.es)