

El Terreno, Palma de Mallorca

REF. VPM2601011

Casa en Venta en Palma de Mallorca

Características

Superficie
239 m²

Parcela
288 m²

Dormitorios
6

Baños
3

- ✓ Vistas
- ✓ Trastero
- ✓ Terraza
- ✓ Patio
- ✓ Tiene parking

Precio
2.100.000 €



Casa independiente situada en una de las mejores zonas de Palma de Mallorca.

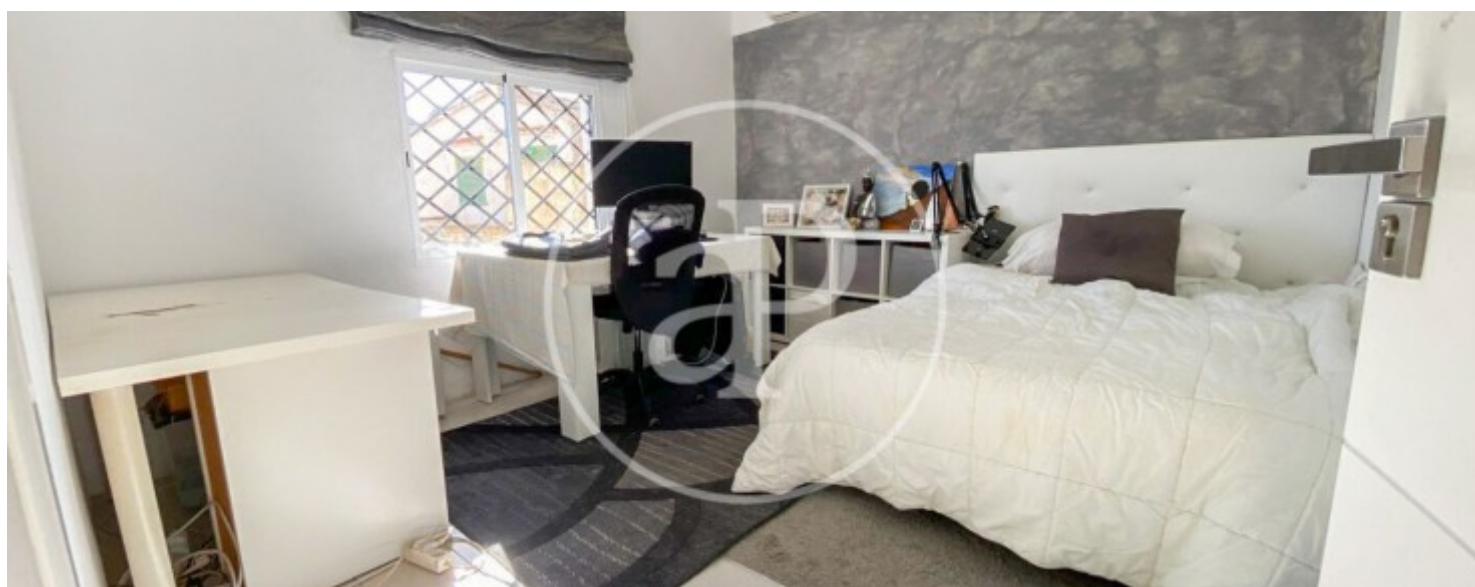
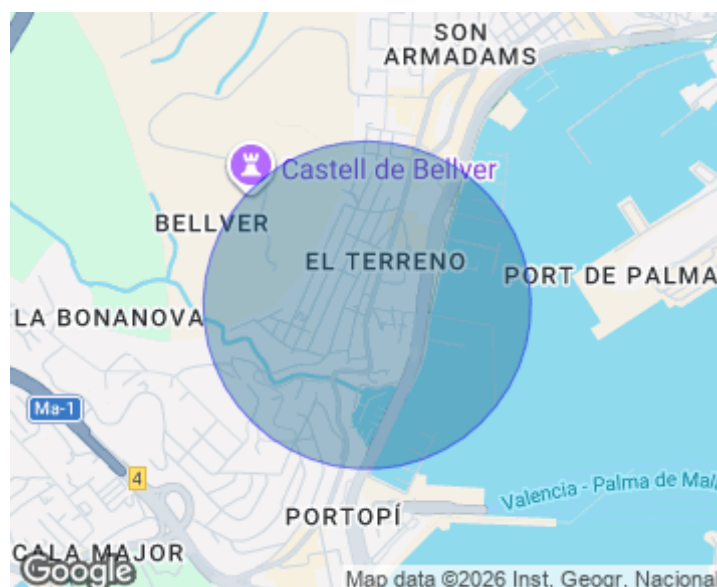
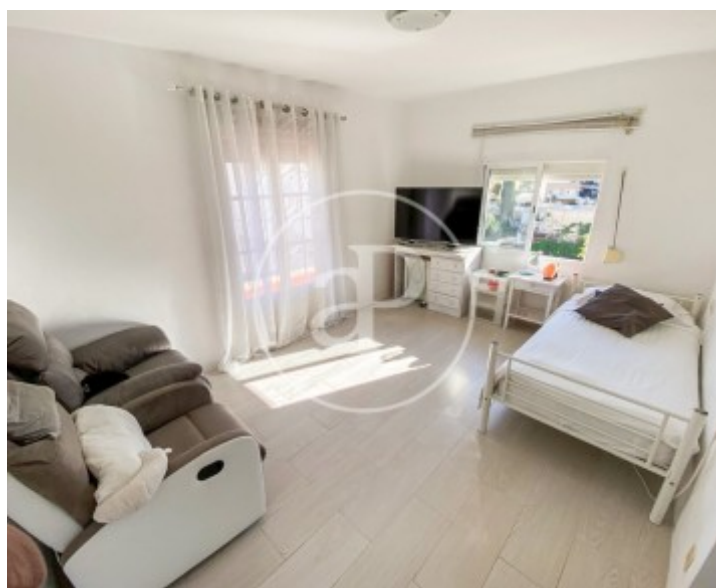
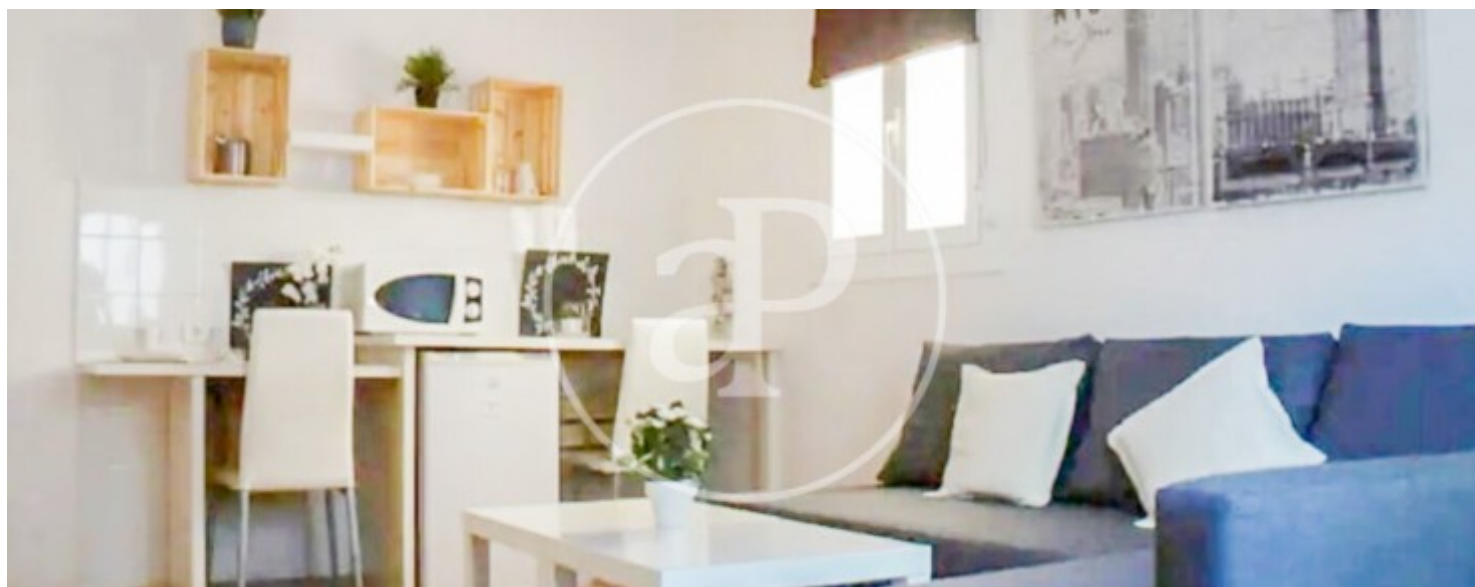
La vivienda se distribuye en 3 plantas con tres apartamentos independientes, trastero (puede hacer segunda plaza de parking), plaza de parking y en la azotea. En la planta baja encontramos dos apartamentos, cada uno con un dormitorio, baño, salón y cocina. La primera planta alberga la vivienda principal, compuesta por dos dormitorios, recibidor, salón y cocina. En la planta inferior se ubican el trastero, con posibilidad de convertirse en un apartamento tipo estudio o otra plaza de parking, y una plaza de parking. La azotea ofrece una amplia terraza con vistas

despejadas y vistas parciales al mar, ideal para disfrutar del clima mediterráneo. La casa está situada en una calle con acceso directo al bosque de Bellver, con parque infantil y caminos perfectos para correr por la mañana o pasear hacia La Bonanova o el Castillo de Bellver. Desde aquí también se puede bajar al Paseo Marítimo, donde a veces se observan los impresionantes cruceros que emergen del puerto como pequeñas ciudades flotantes, lujosos yates de grandes empresarios y, en ocasiones, incluso el imponente USS Gerald R. Ford anclado en la...

Contacta con nosotros,
estaremos encantados de atenderte,
para ofrecerte más detalles e información.

El Terreno, Palma de Mallorca

REF. VPM2601011



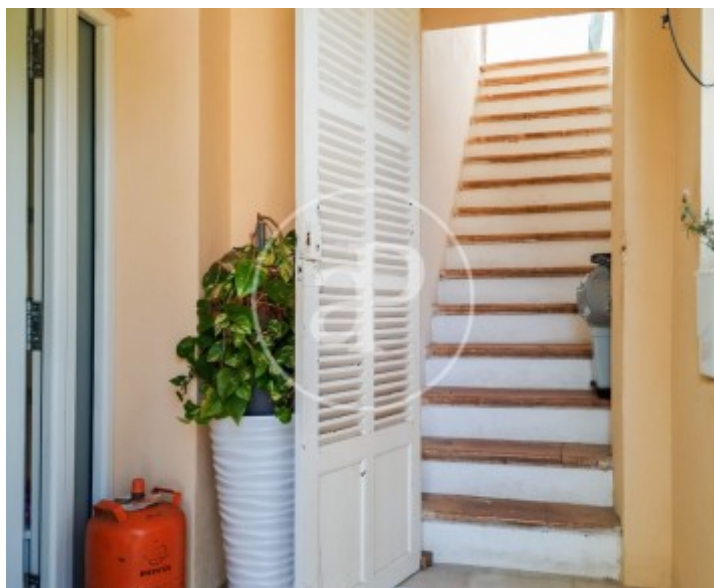
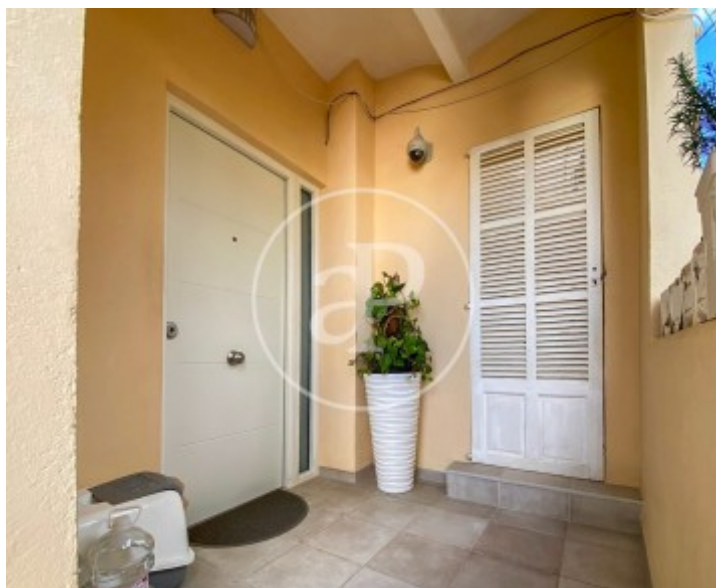
El Terreno, Palma de Mallorca

REF. VPM2601011



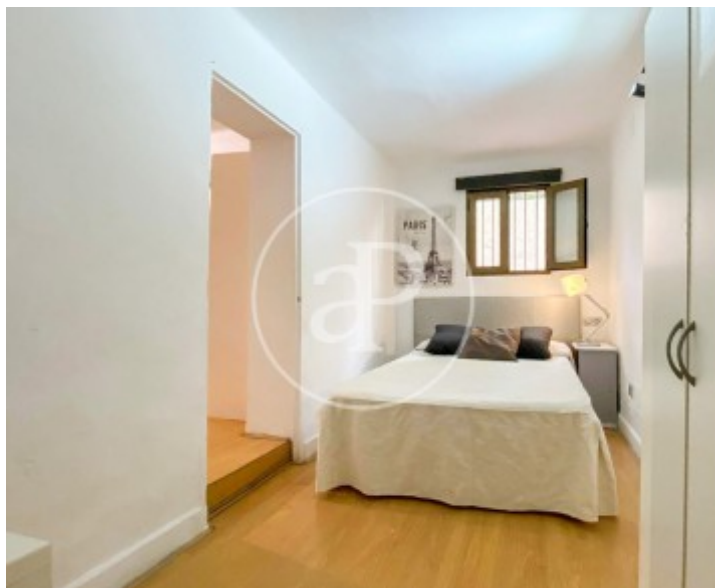
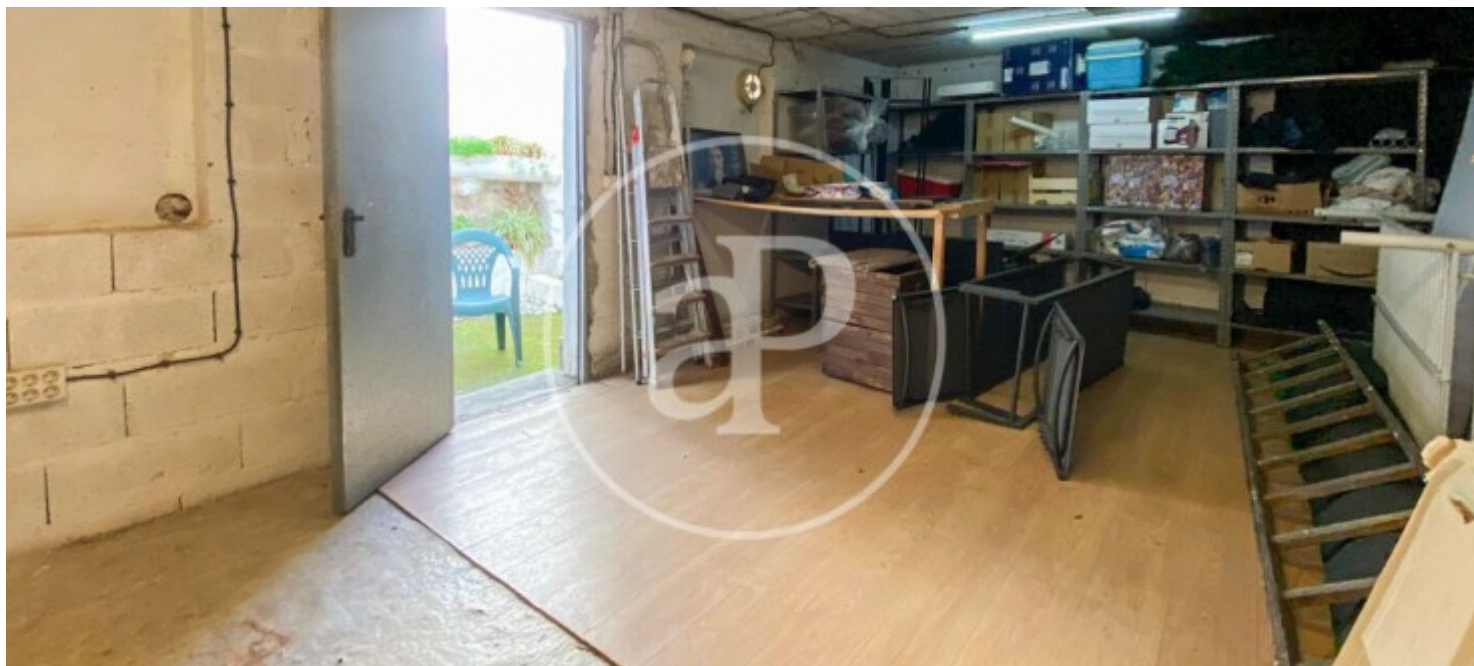
El Terreno, Palma de Mallorca

REF. VPM2601011



El Terreno, Palma de Mallorca

REF. VPM2601011



Los datos de cada inmueble no son parte de una oferta o contrato. No debe considerar exactos o factuales las declaraciones hechas por aProperties, verbalmente o por escrito, respecto del inmueble, el estado en que se encuentra o su valor. Las fotografías sólo muestran partes determinadas del inmueble tal y como eran en el momento que se tomaron. Las áreas, dimensiones y las distancias que se proporcionan sólo son aproximadas y deben ser comprobadas por el cliente. Las imágenes generadas por ordenador solo son una indicación de la posible apariencia del inmueble, y pueden cambiar en cualquier momento. La información respecto a un inmueble es susceptible de cambiar en cualquier momento.

Para **más información** o
para concertar una cita

apropertiespalma@aproperties.es
Tel: 871 16 01 60
www.aproperties.es