

Coll d'en Rabassa, Palma de Mallorca

REF. VPM2808002

# Apartamento en venta con vistas en Coll d'en Rabassa (Palma de Mallorca).

## Características

Superficie  
**70 m<sup>2</sup>**

Dormitorio  
**1**

Baño  
**1**

- ✓ Vistas
- ✓ Calefacción
- ✓ Amueblado
- ✓ AACC
- ✓ Ascensor

Precio

**420.000 €**



**Este apartamento moderno y con estilo se encuentra en Ciudad Jardín, una de las zonas residenciales más codiciadas de Mallorca.**

La proximidad inmediata a la playa, así como al paseo con numerosas cafeterías y restaurantes conocidos, junto con la cercanía al centro de la ciudad y al aeropuerto, convierten este elegante apartamento en una joya. El diseño bien pensado de la vivienda te lleva a través de un amplio salón-comedor, una zona de trabajo, y las salidas al balcón y al trastero, hasta el vestíbulo que da acceso a la zona de descanso.

Esta cuenta con varios armarios empotrados espaciosos. La

zona de descanso ofrece mucho espacio para una cama grande de matrimonio y una bonita vista desde el balcón francés. El baño contiguo destaca por su diseño elegante, con iluminación LED indirecta y otros detalles que hacen latir más fuerte el corazón de cualquier amante de la vivienda. La experiencia de vivir aquí se completa con suelo de parquet, aire acondicionado, videoportero, y la posibilidad de alquilar una plaza de aparcamiento directamente en el edificio. El conjunto del edificio está en muy buen estado, lo que refleja la...

**Contacta con nosotros,**  
estaremos encantados de atenderte,  
para ofrecerte más detalles e información.

Coll d'en Rabassa, Palma de Mallorca

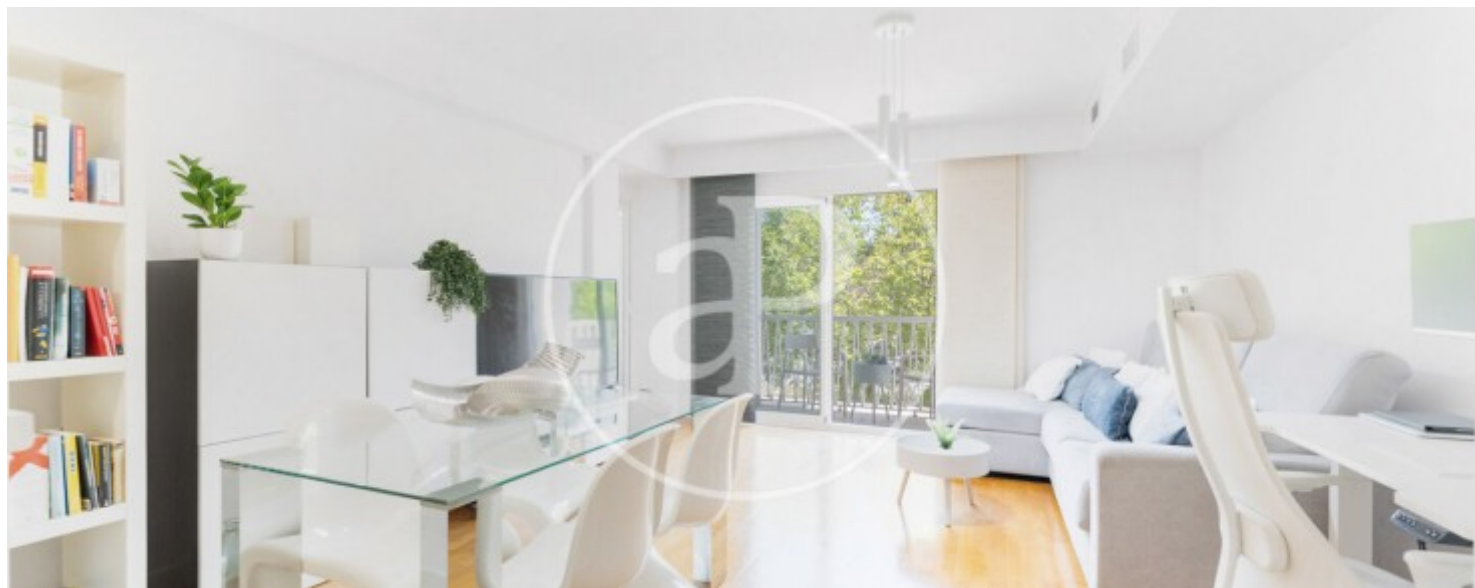
REF. VPM2808002





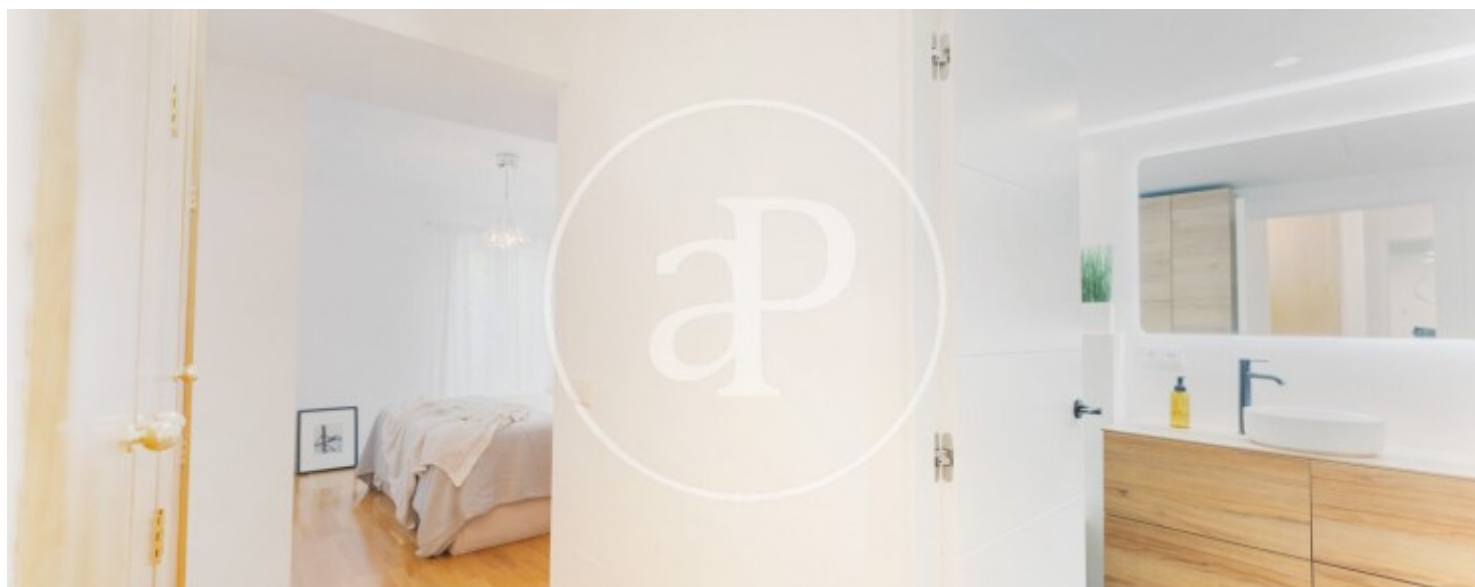
Coll d'en Rabassa, Palma de Mallorca

REF. VPM2808002



Coll d'en Rabassa, Palma de Mallorca

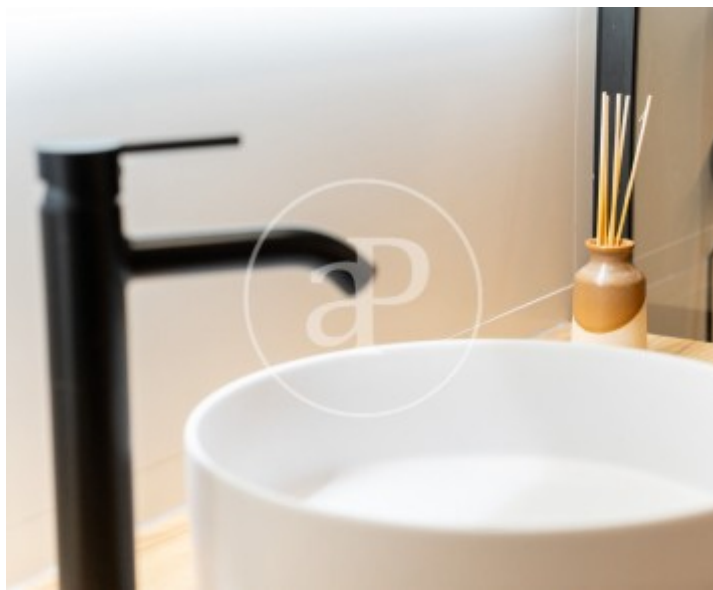
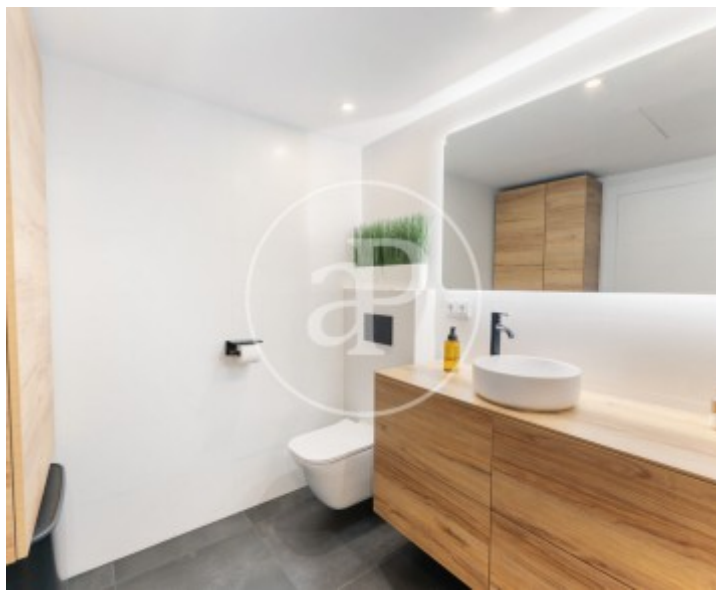
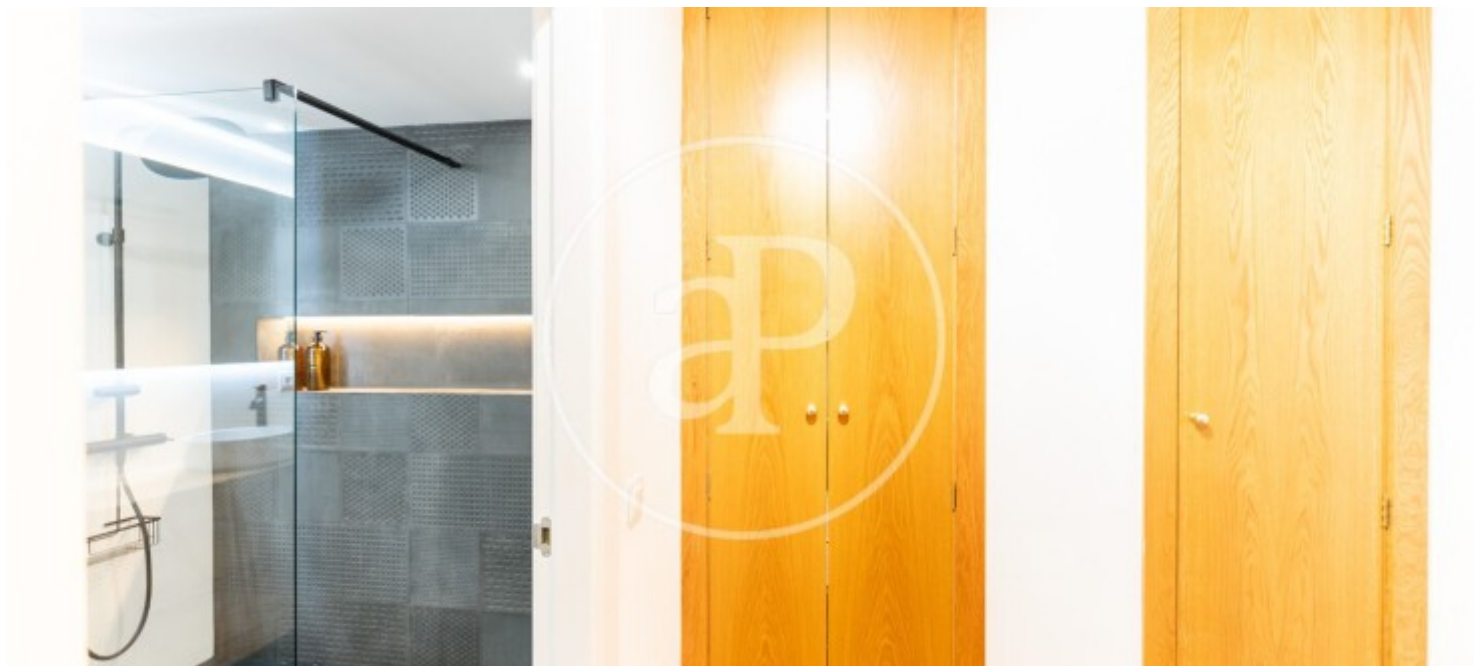
REF. VPM2808002





Coll d'en Rabassa, Palma de Mallorca

REF. VPM2808002



Los datos de cada inmueble no son parte de una oferta o contrato. No debe considerar exactos o factuales las declaraciones hechas por aProperties, verbalmente o por escrito, respecto del inmueble, el estado en que se encuentra o su valor. Las fotografías sólo muestran partes determinadas del inmueble tal y como eran en el momento que se tomaron. Las áreas, dimensiones y las distancias que se proporcionan sólo son aproximadas y deben ser comprobadas por el cliente. Las imágenes generadas por ordenador solo son una indicación de la posible apariencia del inmueble, y pueden cambiar en cualquier momento. La información respecto a un inmueble es susceptible de cambiar en cualquier momento.

Para **más información** o  
para concertar una cita

[apropertiespalma@aproperties.es](mailto:apropertiespalma@aproperties.es)  
Tel: 871 16 01 60  
[www.aproperties.es](http://www.aproperties.es)