

Coll d'en Rabassa, Palma de Mallorca

REF. VPM2511008

Casa en venta en Coll d'en Rabassa

Características

- ✓ Calefacción
- ✓ Trastero
- ✓ Terraza
- ✓ Piscina
- ✓ Amueblado
- ✓ AACC
- ✓ Patio
- ✓ Tiene parking

Superficie
669 m²

Dormitorios
4

Baños
3

Precio
2.625.000 €



Te presentamos esta preciosa casa unifamiliar tradicional de 380 m² con mas de 280 m² de jardin, llena de encanto y con infinitas posibilidades.

Situada en una de las zonas más demandadas, a tan solo 400 metros de una playa espectacular, combina la tranquilidad de un entorno residencial con la comodidad de tener tiendas, colegios, transporte público y todos los servicios al alcance de la mano. La vivienda cuenta con 4 amplios dormitorios, uno de ellos en suite con baño privado y un gran vestidor. La cocina, totalmente equipada, se abre a una luminosa sala de estar que da acceso a una magnífica terraza con piscina y un pozo

privado conectado directamente al agua del mar, creando un espacio perfecto para disfrutar del clima mediterráneo durante todo el año. En la planta superior encontramos otra amplia terraza con bonitas vistas y múltiples posibilidades para adaptarla a tus necesidades. En el sótano, la casa ofrece un enorme garaje con capacidad para hasta cuatro coches, un baño completo, una acogedora sala de estar con cocina, chimenea y horno de leña, además de una impresionante bodega de vino. Este espacio ofrece la posibilidad de transformarse...

Contacta con nosotros,
estaremos encantados de atenderte,
para ofrecerte más detalles e información.

Coll d'en Rabassa, Palma de Mallorca

REF. VPM2511008



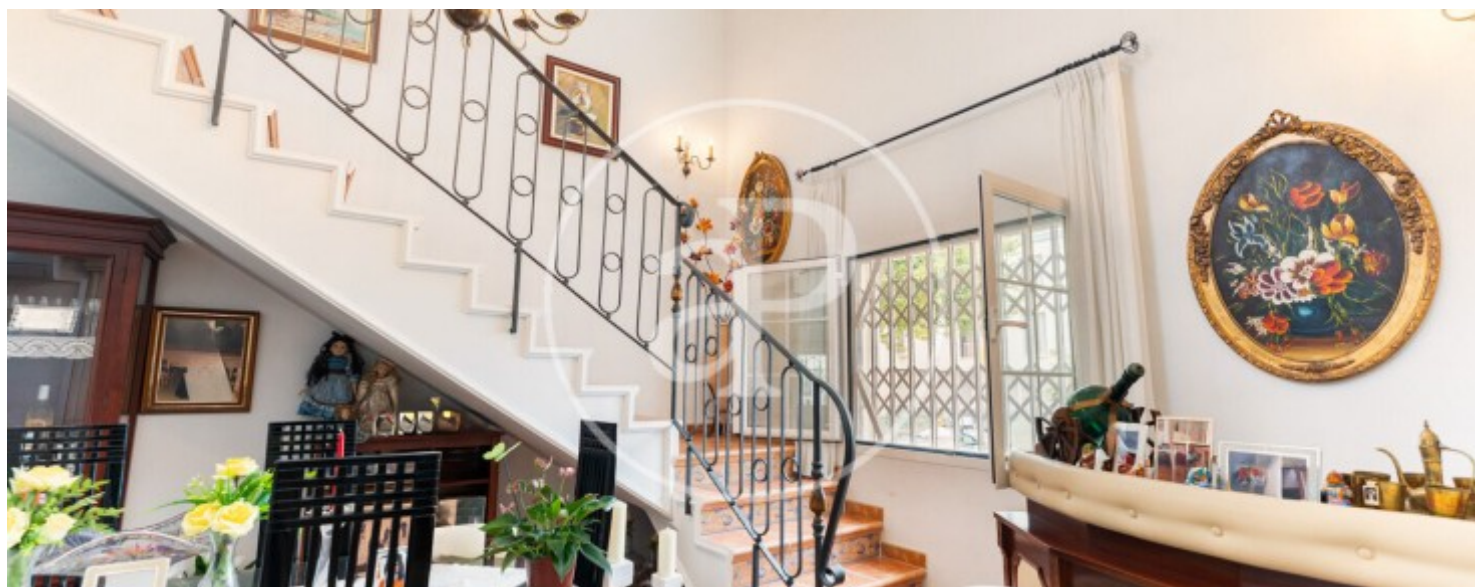
Coll d'en Rabassa, Palma de Mallorca

REF. VPM2511008



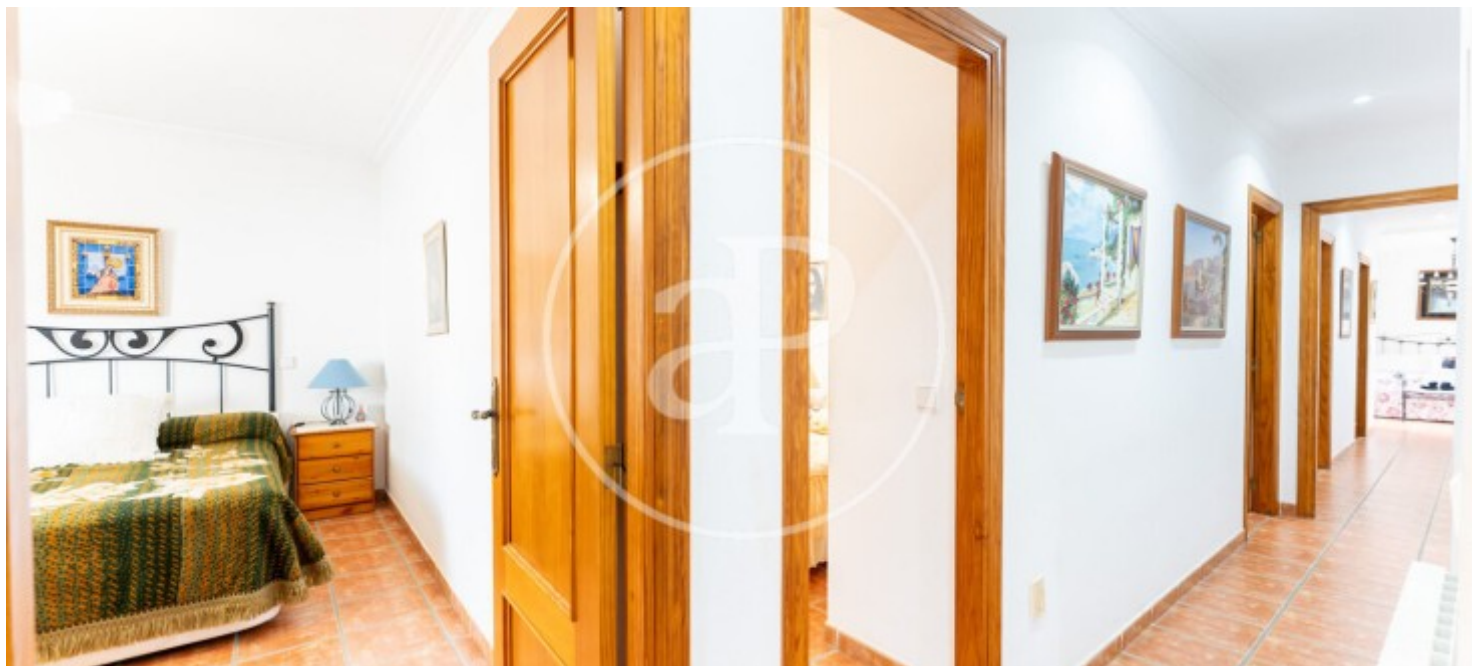
Coll d'en Rabassa, Palma de Mallorca

REF. VPM2511008



Coll d'en Rabassa, Palma de Mallorca

REF. VPM2511008



Los datos de cada inmueble no son parte de una oferta o contrato. No debe considerar exactos o factuales las declaraciones hechas por aProperties, verbalmente o por escrito, respecto del inmueble, el estado en que se encuentra o su valor. Las fotografías sólo muestran partes determinadas del inmueble tal y como eran en el momento que se tomaron. Las áreas, dimensiones y las distancias que se proporcionan sólo son aproximadas y deben ser comprobadas por el cliente. Las imágenes generadas por ordenador solo son una indicación de la posible apariencia del inmueble, y pueden cambiar en cualquier momento. La información respecto a un inmueble es susceptible de cambiar en cualquier momento.

Para **más información** o
para concertar una cita

apropertiespalma@aproperties.es
Tel: 871 16 01 60
www.aproperties.es