

Ciudad Jardín, Palma de Mallorca

REF. VPM2604006

# Casa en venta en Ciudad Jardin, Palma de Mallorca

## Características

- ✓ Vistas
- ✓ Trastero
- ✓ Terraza
- ✓ Tiene parking
- ✓ Calefacción
- ✓ AACC
- ✓ Patio

Superficie  
**391 m<sup>2</sup>**

Dormitorios  
**4**

Baños  
**4**

Precio

**2.800.000 €**



**Espectacular vivienda a tan solo 300 metros de la Playa con piscina privada, amplias terrazas y azotea con vistas al Mar.**

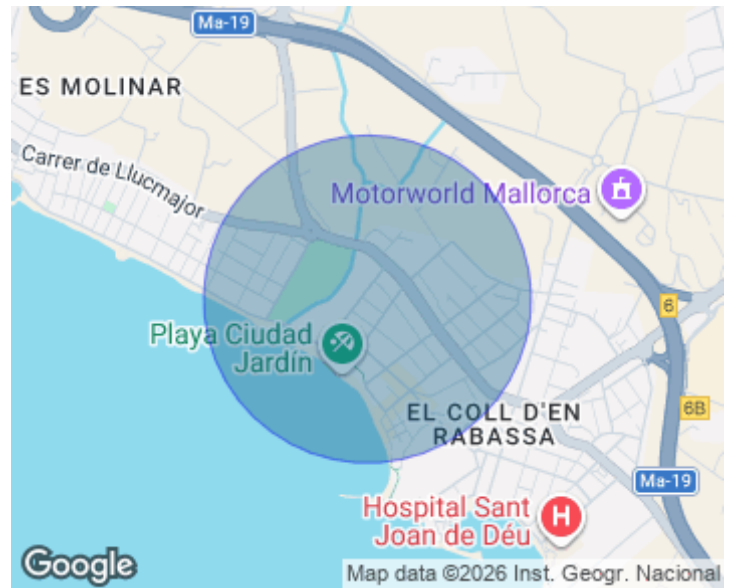
La zona de día ofrece un elegante y luminoso salón-comedor con acceso directo a una impresionante terraza de 45 m<sup>2</sup> orientada al suroeste y a la piscina. La cocina, totalmente equipada, se complementa con una práctica coladuría. En este nivel también encontramos un dormitorio doble y un baño completo, aportando funcionalidad y comodidad. En la zona de noche, ubicada en la planta superior, se distribuyen tres amplios dormitorios dobles. El dormitorio principal dispone de vestidor y acceso a una terraza

privada, creando un espacio íntimo y exclusivo. Además, la vivienda cuenta con dos baños adicionales, uno de ellos en suite, pensados para el máximo confort de toda la familia. La propiedad se completa con un espectacular sótano de 173 m<sup>2</sup> que incluye garaje para 3-4 vehículos, una espectacular bodega para guardar vinos, despensa, una segunda zona de lavandería, taller, cuarto de armarios y una zona wellness con sauna y ducha. En el exterior, además de la piscina privada, destaca una magnífica azotea de 75 m<sup>2</sup> con vistas...

**Contacta con nosotros,**  
estaremos encantados de atenderte,  
para ofrecerte más detalles e información.

Ciudad Jardín, Palma de Mallorca

REF. VPM2604006



Ciudad Jardín, Palma de Mallorca

REF. VPM2604006



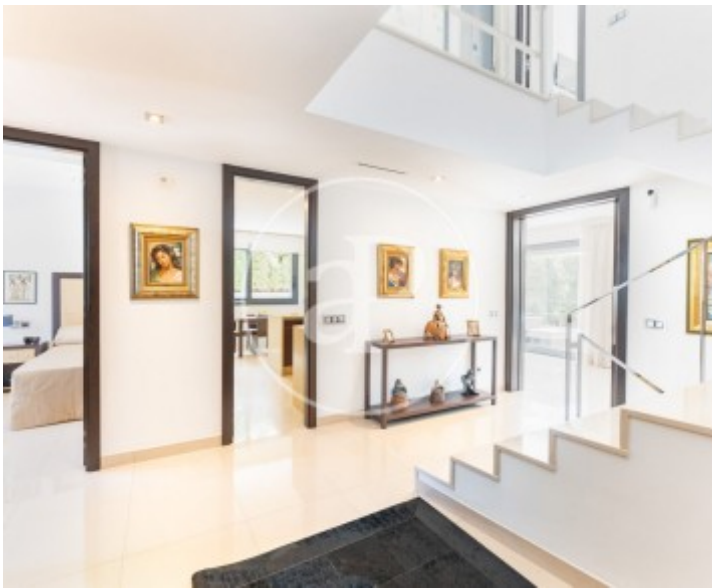
Ciudad Jardín, Palma de Mallorca

REF. VPM2604006



Ciudad Jardín, Palma de Mallorca

REF. VPM2604006



Los datos de cada inmueble no son parte de una oferta o contrato. No debe considerar exactos o factuales las declaraciones hechas por aProperties, verbalmente o por escrito, respecto del inmueble, el estado en que se encuentra o su valor. Las fotografías sólo muestran partes determinadas del inmueble tal y como eran en el momento que se tomaron. Las áreas, dimensiones y las distancias que se proporcionan sólo son aproximadas y deben ser comprobadas por el cliente. Las imágenes generadas por ordenador solo son una indicación de la posible apariencia del inmueble, y pueden cambiar en cualquier momento. La información respecto a un inmueble es susceptible de cambiar en cualquier momento.

Para **más información** o  
para concertar una cita

[apropertiespalma@aproperties.es](mailto:apropertiespalma@aproperties.es)  
Tel: 871 16 01 60  
[www.aproperties.es](http://www.aproperties.es)