

Ciudad Jardín, Palma de Mallorca

REF. VPM2502004

Bellísima casa con piscina y vistas al mar en venta en Ciudad Jardín

Características

Superficie
261 m²

Dormitorios
5

Baños
3

- ✓ Vistas
- ✓ Trastero
- ✓ Terraza
- ✓ Piscina
- ✓ Calefacción
- ✓ AACC
- ✓ Patio
- ✓ Tiene parking

Precio

3.250.000 €



Exclusiva casa con vistas al mar en Ciudad Jardín – Un paraíso junto a la playa Si buscas una vivienda con encanto, vistas espectaculares y todas las comodidades para disfrutar del estilo de vida mediterráneo, esta casa es para ti. Ubicada en segunda línea de mar, frente a la hermosa playa de Ciudad Jardín, esta propiedad de 261 m² combina elegancia, confort y funcionalidad a la perfección. Un hogar diseñado para el disfrute Desde el primer momento, esta casa enamora con su amplio y luminoso salón con chimenea, un lugar acogedor donde compartir momentos inolvidables. En la planta baja se encuentra también la cocina, completamente equipada, el comedor y el salón, que juntos crean un espacio abierto y dinámico.

Además, en esta planta encontrarás un dormitorio y un baño completo. El jardín privado es una joya: con terraza, zona de césped y piscina, se convierte en un auténtico oasis para relajarse o disfrutar de reuniones con amigos y familia. Espacios de ensueño con vistas al mar En la primera planta, la suite principal destaca por su amplitud y su espectacular baño en suite con luz natural. Además, cuenta con balcón privado. Esta planta también alberga dos dormitorios dobles, otro baño completo y una terraza con...

Contacta con nosotros,
estaremos encantados de atenderte,
para ofrecerte más detalles e información.

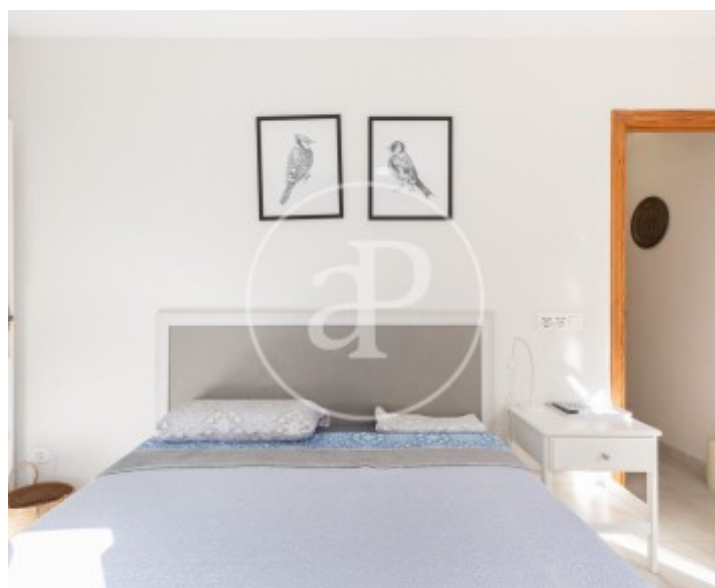
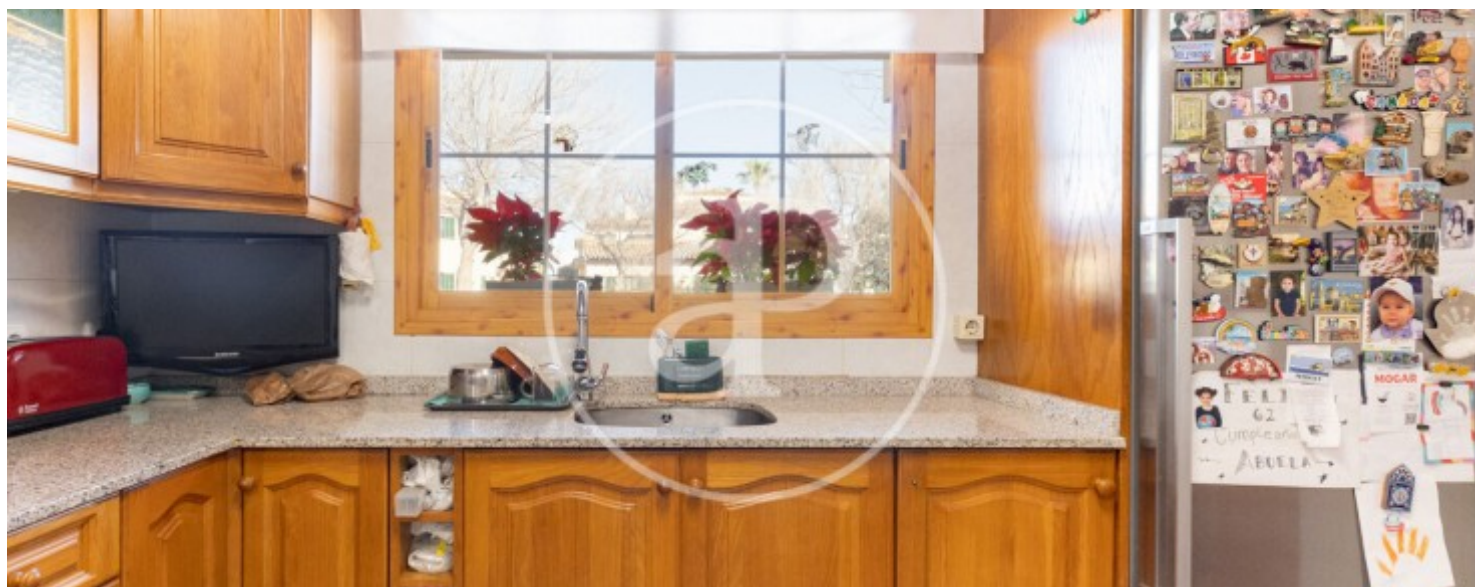
Ciudad Jardín, Palma de Mallorca

REF. VPM2502004



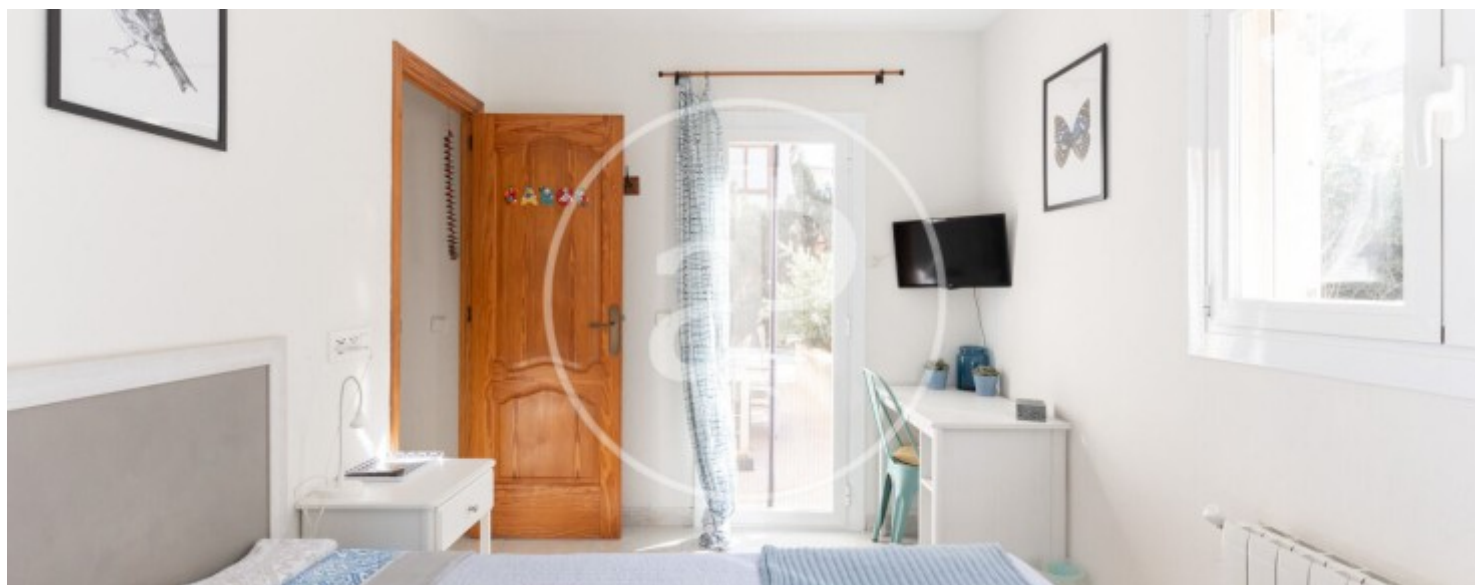
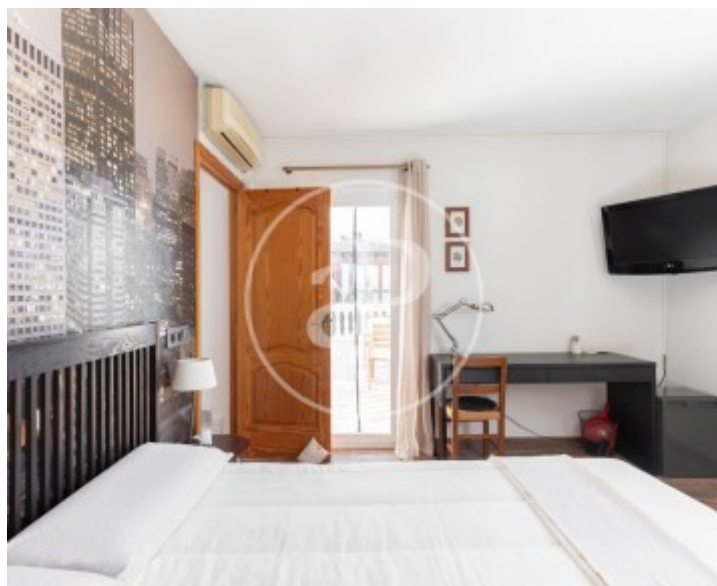
Ciudad Jardín, Palma de Mallorca

REF. VPM2502004



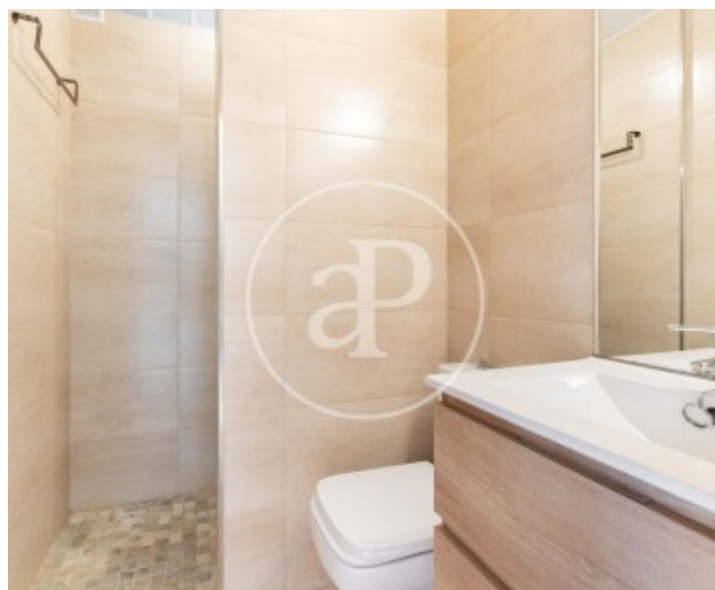
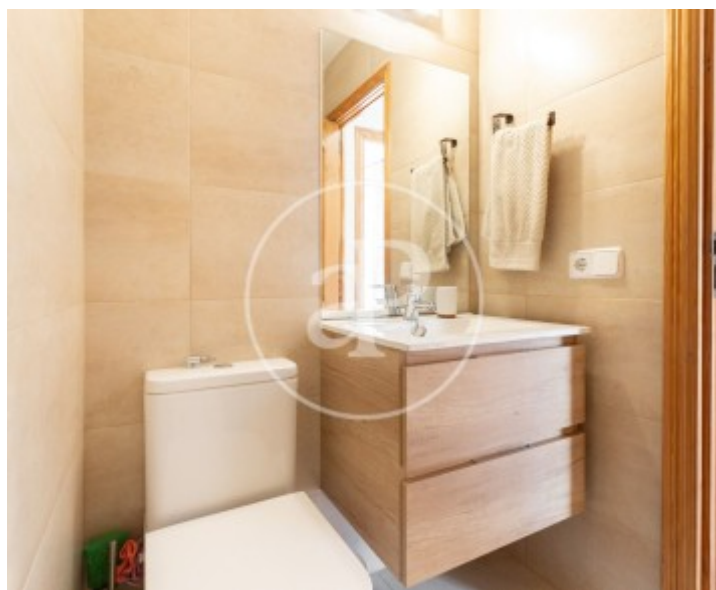
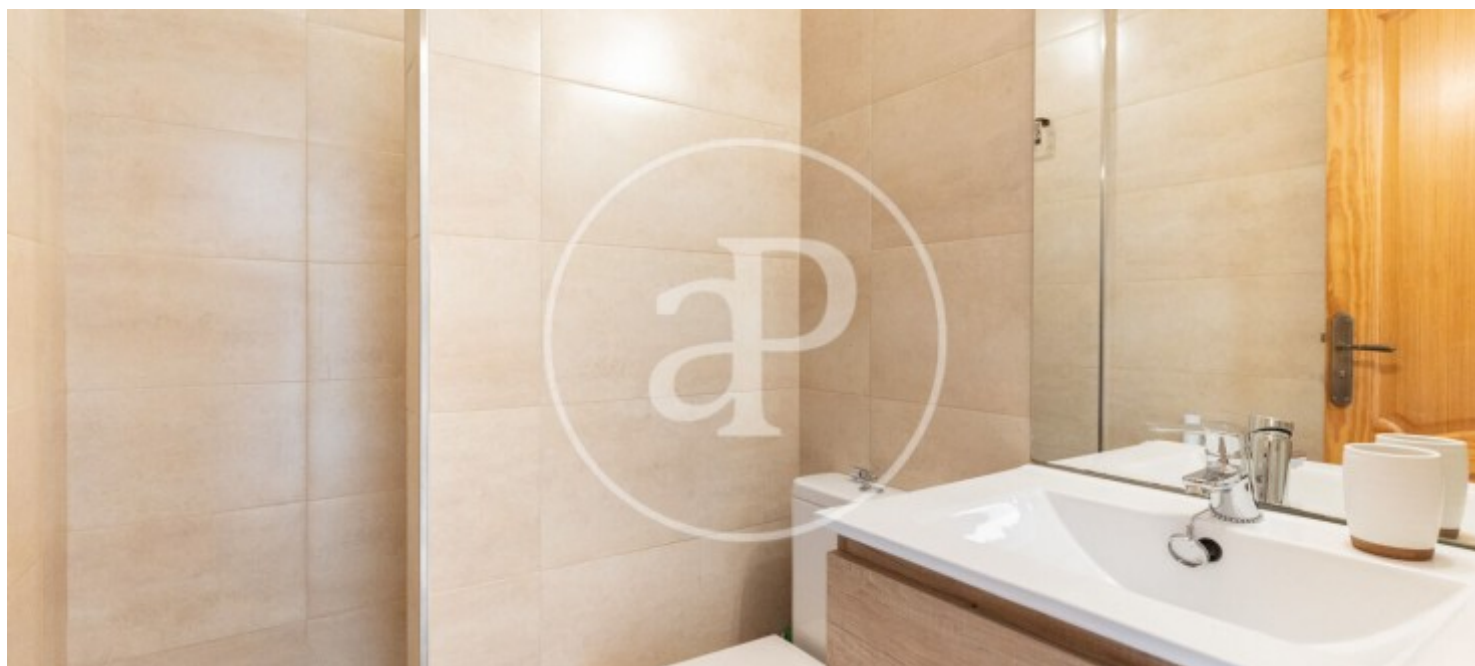
Ciudad Jardín, Palma de Mallorca

REF. VPM2502004



Ciudad Jardín, Palma de Mallorca

REF. VPM2502004



Los datos de cada inmueble no son parte de una oferta o contrato. No debe considerar exactos o factuales las declaraciones hechas por aProperties, verbalmente o por escrito, respecto del inmueble, el estado en que se encuentra o su valor. Las fotografías sólo muestran partes determinadas del inmueble tal y como eran en el momento que se tomaron. Las áreas, dimensiones y las distancias que se proporcionan sólo son aproximadas y deben ser comprobadas por el cliente. Las imágenes generadas por ordenador solo son una indicación de la posible apariencia del inmueble, y pueden cambiar en cualquier momento. La información respecto a un inmueble es susceptible de cambiar en cualquier momento.

Para **más información** o
para concertar una cita

apropertiespalma@aproperties.es
Tel: 871 16 01 60
www.aproperties.es