

Can Pastilla, Palma de Mallorca

REF. VPM2512006

Casa a la venta en Can Pastilla

Características

Superficie

143 m²

Dormitorios

3

Baños

3

- ✓ Vistas
- ✓ Trastero
- ✓ Terraza
- ✓ Piscina
- ✓ Calefacción
- ✓ AACC
- ✓ Patio
- ✓ Tiene parking

Precio

1.290.000 €



Presentamos esta espectacular casa pareada con vistas únicas al mar, Palma, la Serra de Tramuntana y la icónica Catedral de Palma.

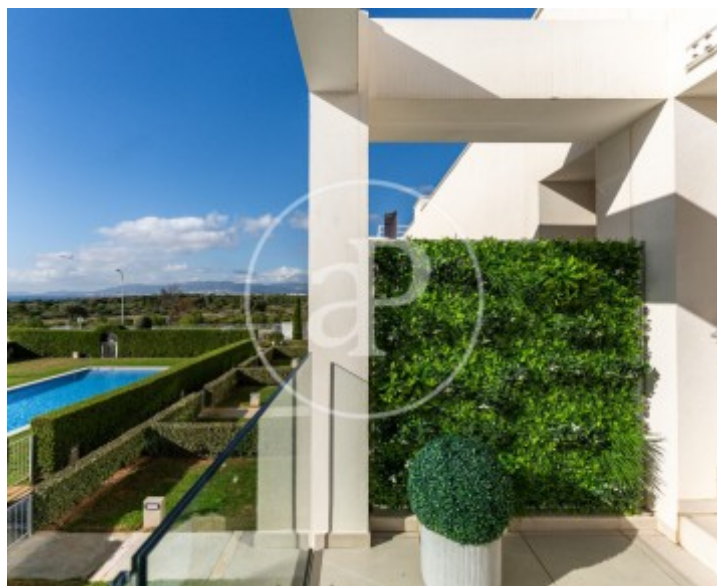
Un lugar exclusivo donde disfrutar de la belleza de la isla desde cualquier rincón. La vivienda cuenta con: 3 amplios dormitorios, incluyendo una suite con baño privado. Cocina de alta gama equipada con electrodomésticos de última tecnología. Un luminoso salón con vistas panorámicas al mar, creando un ambiente perfecto para relajarse. Gran terraza en la planta superior, ideal para disfrutar tanto del cálido verano como de los suaves inviernos mallorquines. El

exterior es un verdadero oasis: Jardín privado de gran tamaño con una moderna pérgola eléctrica cuidadosamente mantenido por el jardinero de la comunidad, el servicio de mantenimiento ya está incluido en los gastos de la comunidad, para mayor comodidad. Jacuzzi de última generación, para relajarte mientras disfrutas de las vistas. Parking privado con espacio para 2 coches y un trastero espacioso. La comunidad es muy exclusiva, con solo 8 vecinos, lo que garantiza una excelente privacidad y tranquilidad. Además, podrás disfrutar...

Contacta con nosotros,
estaremos encantados de atenderte,
para ofrecerte más detalles e información.

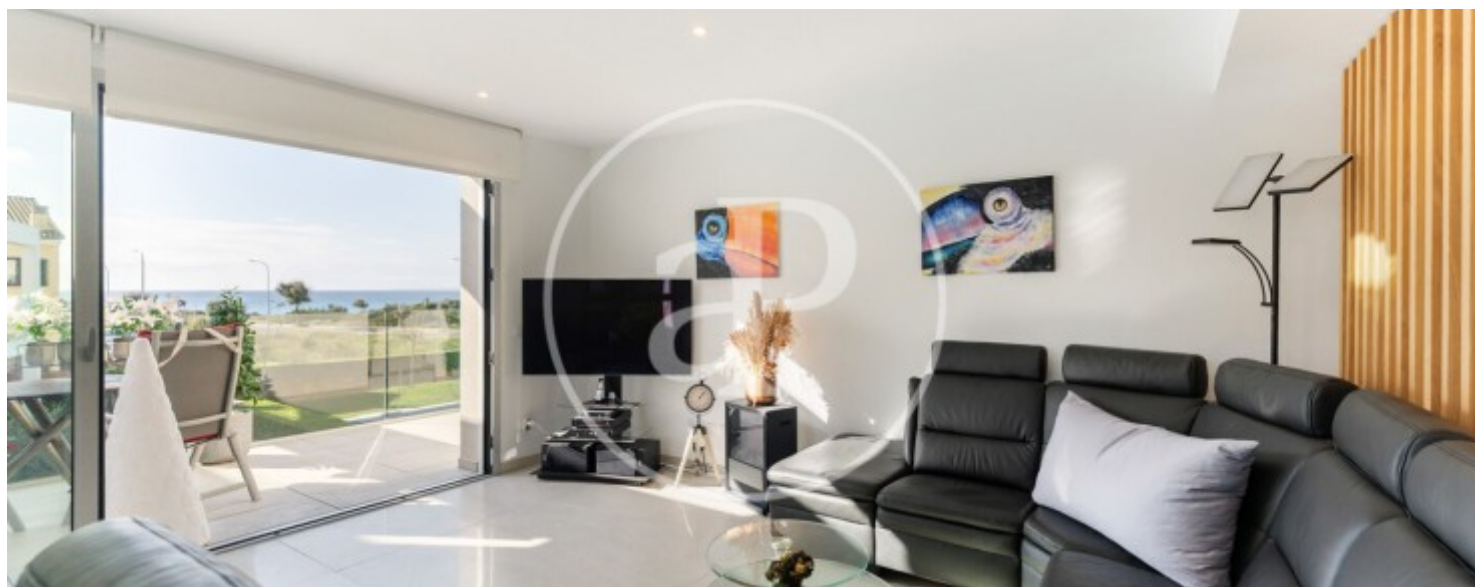
Can Pastilla, Palma de Mallorca

REF. VPM2512006



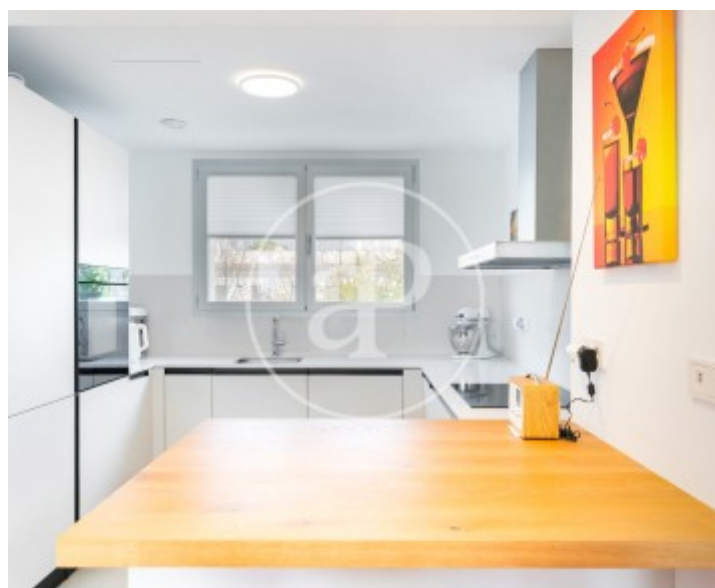
Can Pastilla, Palma de Mallorca

REF. VPM2512006



Can Pastilla, Palma de Mallorca

REF. VPM2512006



Can Pastilla, Palma de Mallorca

REF. VPM2512006



Los datos de cada inmueble no son parte de una oferta o contrato. No debe considerar exactos o factuales las declaraciones hechas por aProperties, verbalmente o por escrito, respecto del inmueble, el estado en que se encuentra o su valor. Las fotografías sólo muestran partes determinadas del inmueble tal y como eran en el momento que se tomaron. Las áreas, dimensiones y las distancias que se proporcionan sólo son aproximadas y deben ser comprobadas por el cliente. Las imágenes generadas por ordenador solo son una indicación de la posible apariencia del inmueble, y pueden cambiar en cualquier momento. La información respecto a un inmueble es susceptible de cambiar en cualquier momento.

Para **más información** o
para concertar una cita

apropertiespalma@aproperties.es
Tel: 871 16 01 60
www.aproperties.es