

Amanecer - S'Olivera, Palma de Mallorca

REF. VPM2211041

# Piso en venta con terraza y vistas despejadas en S'Olivera

## Características

- ✓ Vistas
- ✓ Calefacción
- ✓ Amueblado
- ✓ Trastero
- ✓ AACC
- ✓ Terraza
- ✓ Ascensor
- ✓ Tiene parking

Superficie  
**83 m<sup>2</sup>**

Dormitorios  
**3**

Baños  
**2**

Precio

**358.000 €**



## Estupendo piso en la emergente y conocida zona del Conservatorio - S'Olivera.

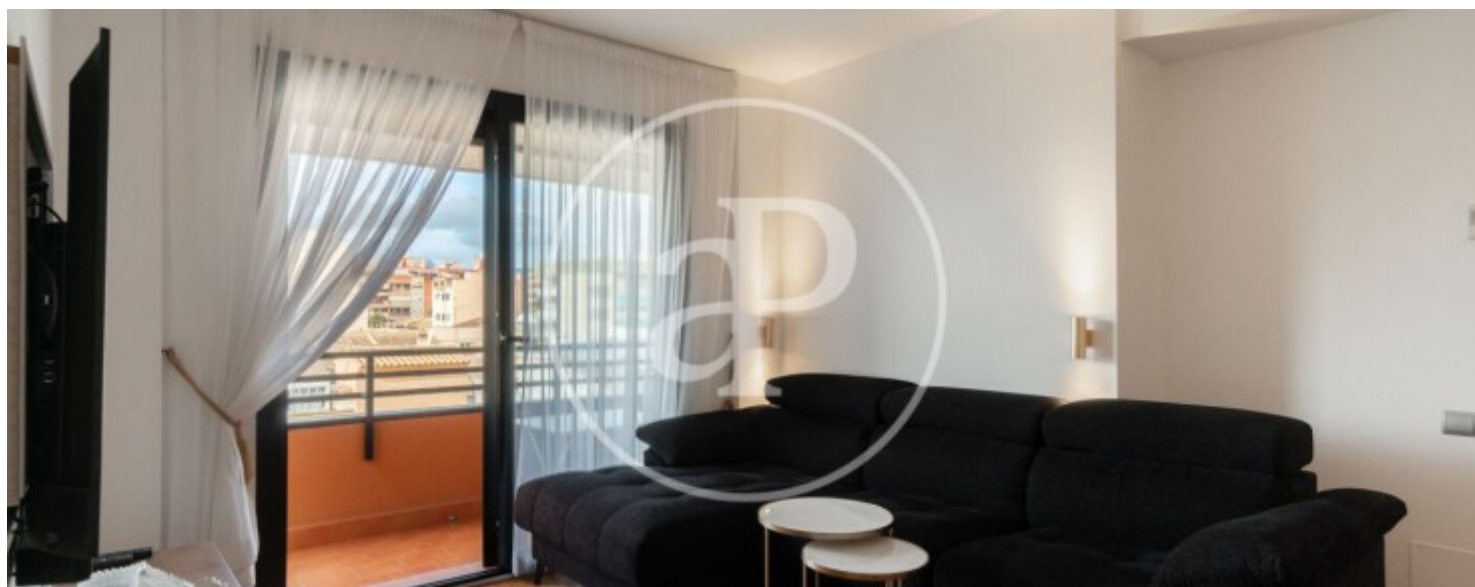
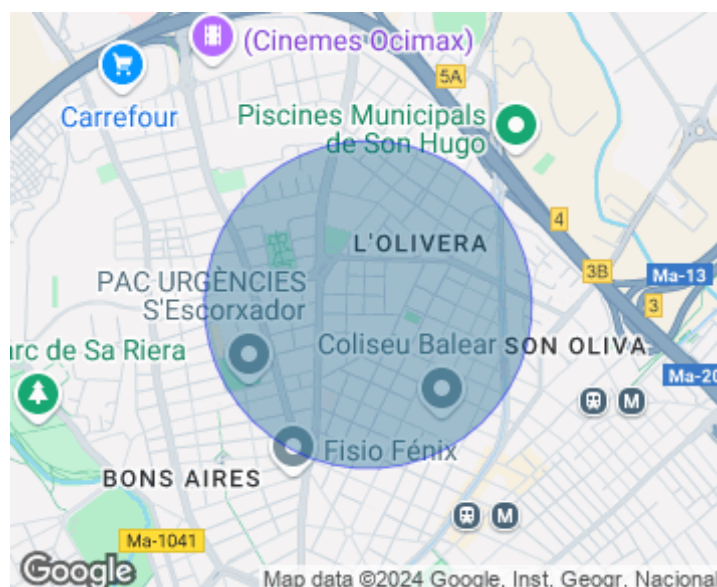
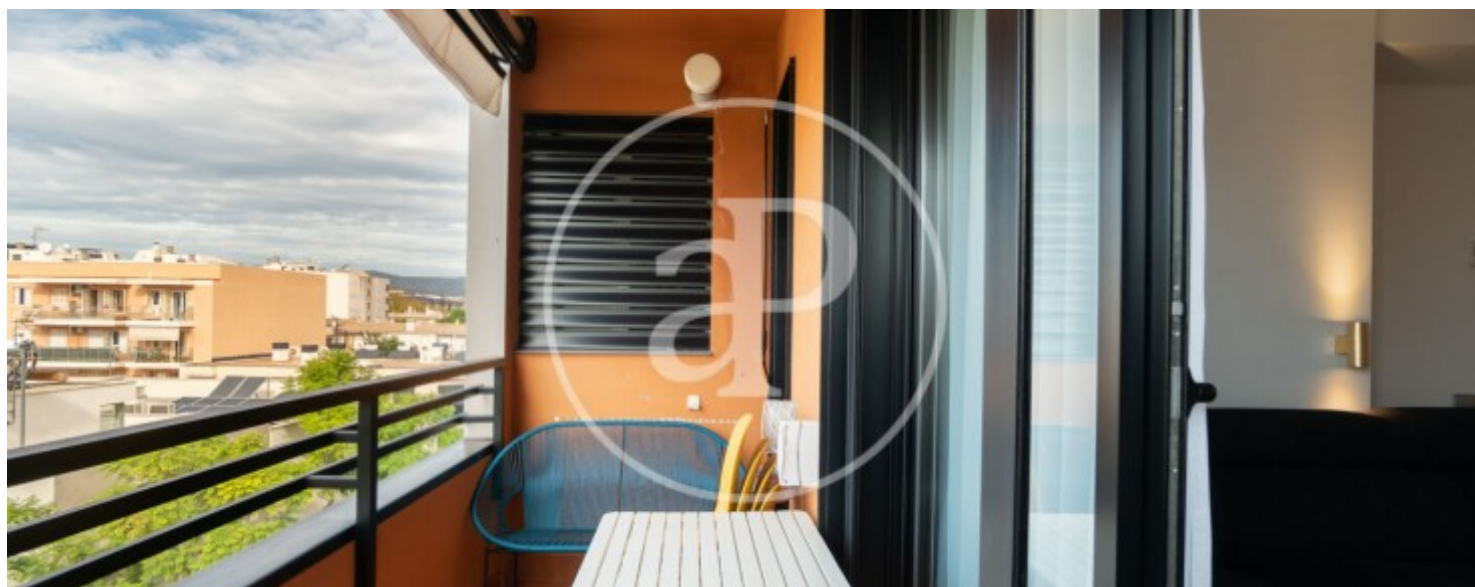
Se trata de una tercera planta en finca semi nueva con sólo 11 años de antigüedad. En la entrada nos encontramos con un pequeño recibidor que da paso a la cocina totalmente amueblada con todos sus modernos electrodomésticos y coladuría. Amplio salón comedor con salida directa a la terraza y vistas despejadas. Prosigue con una muy buena distribución hacia una habitación doble y otra individual, baño completo y la habitación principal con baño en suite. Está dotado con ventanas de climalit,

suelos de parquet y armarios empotrados en todas sus estancias. Calefacción y aire acondicionado centrales por toda la vivienda. También incluye parking y trastero en la misma finca con acceso directo desde el ascensor. Además, dispone de un original patio interior comunitario con parque infantil, ideal para que los niños disfruten y se entretengan al aire libre y con seguridad. Posibilidad de venderse parcial o totalmente amueblado. Muy bien comunicado, ya que está ubicado a unos 15 minutos a pie del centro de Palma y a 5 minutos...

**Contacta con nosotros,**  
estaremos encantados de atenderte,  
para ofrecerte más detalles e información.

Amanecer - S'Olivera, Palma de Mallorca

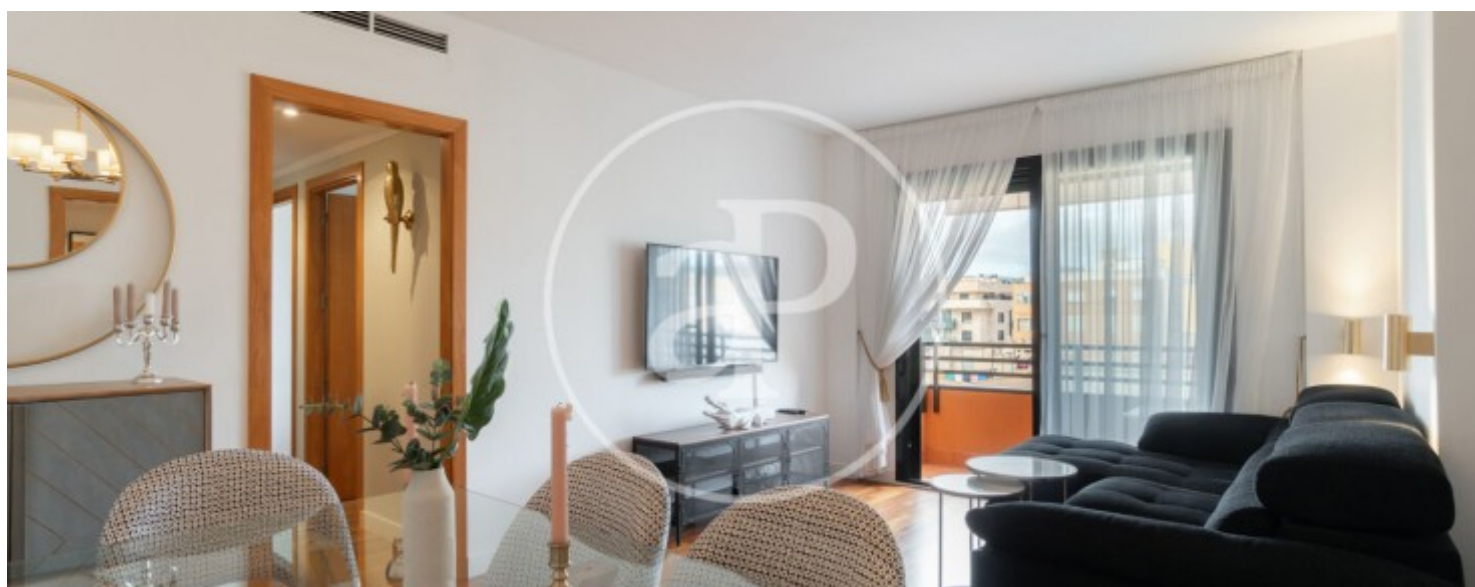
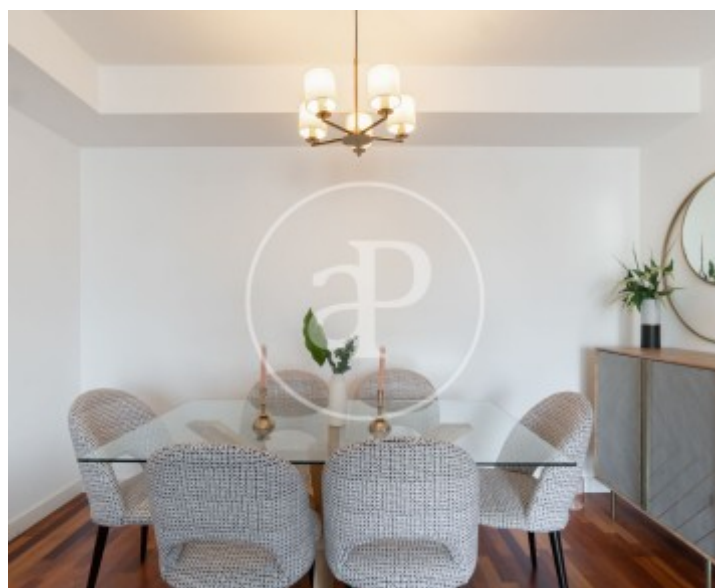
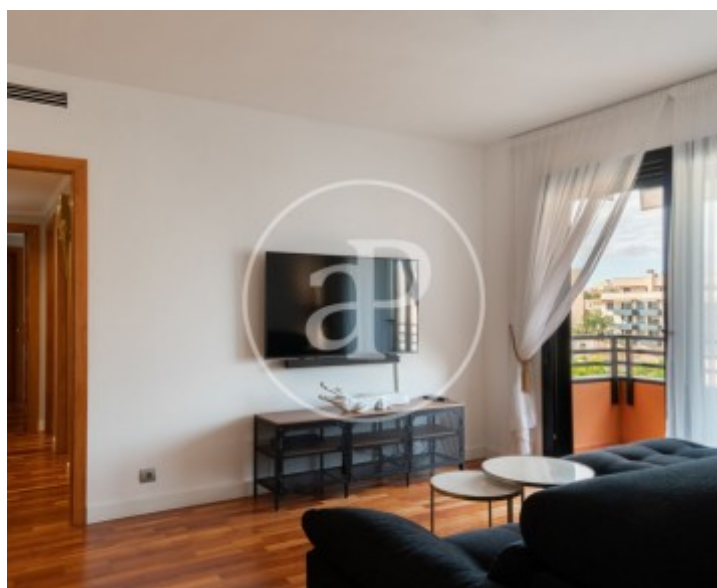
REF. VPM2211041





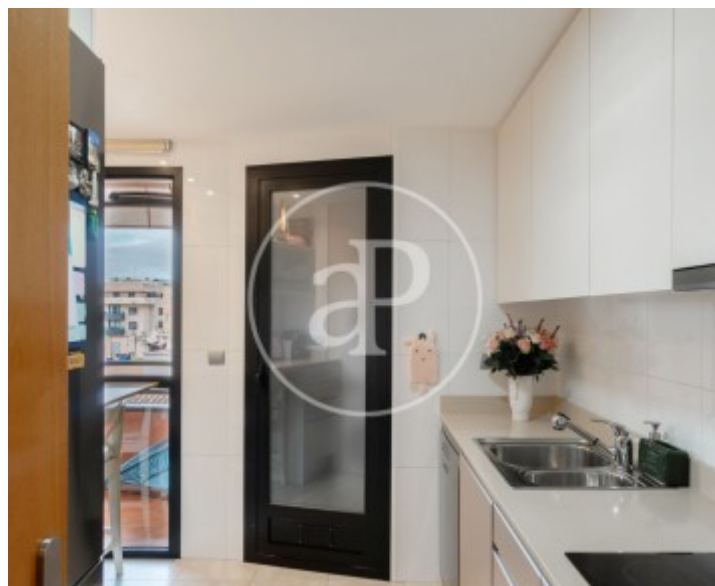
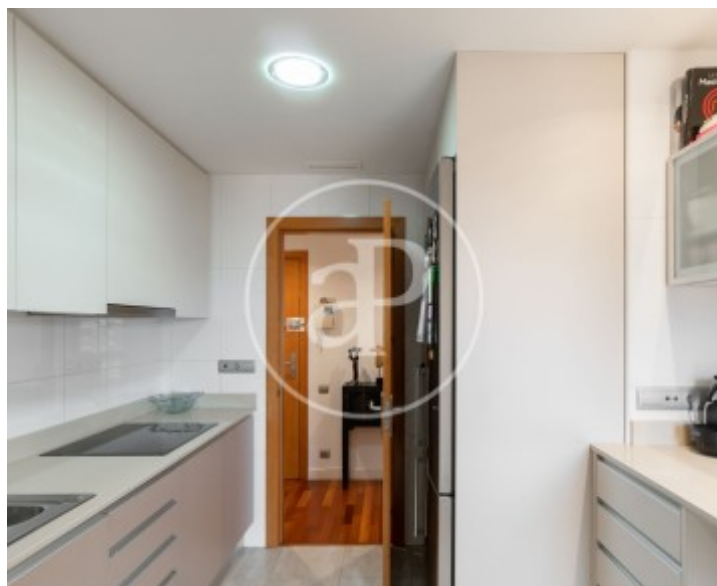
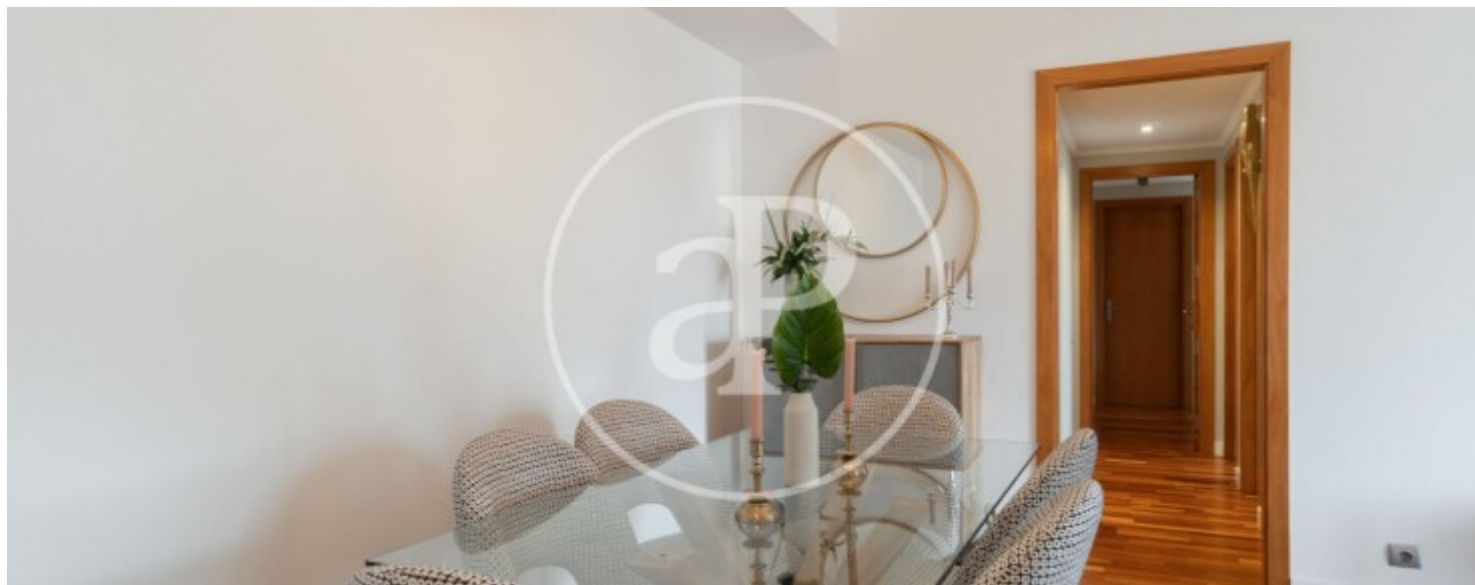
Amanecer - S'Olivera, Palma de Mallorca

REF. VPM2211041



Amanecer - S'Olivera, Palma de Mallorca

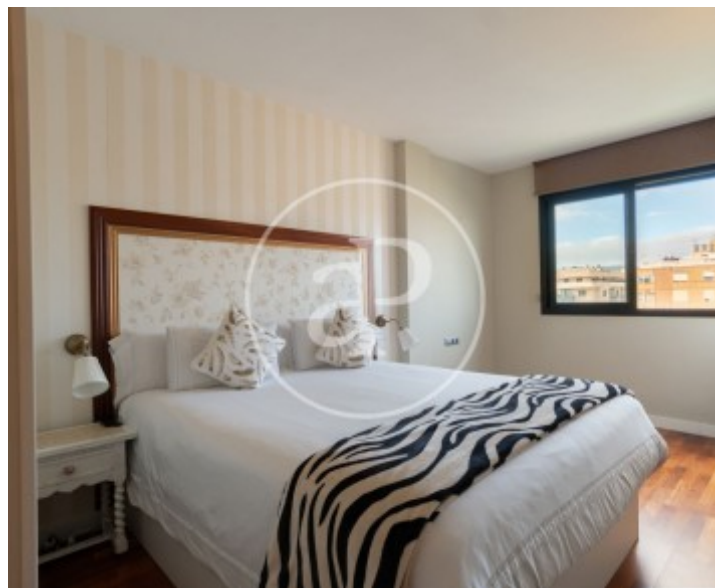
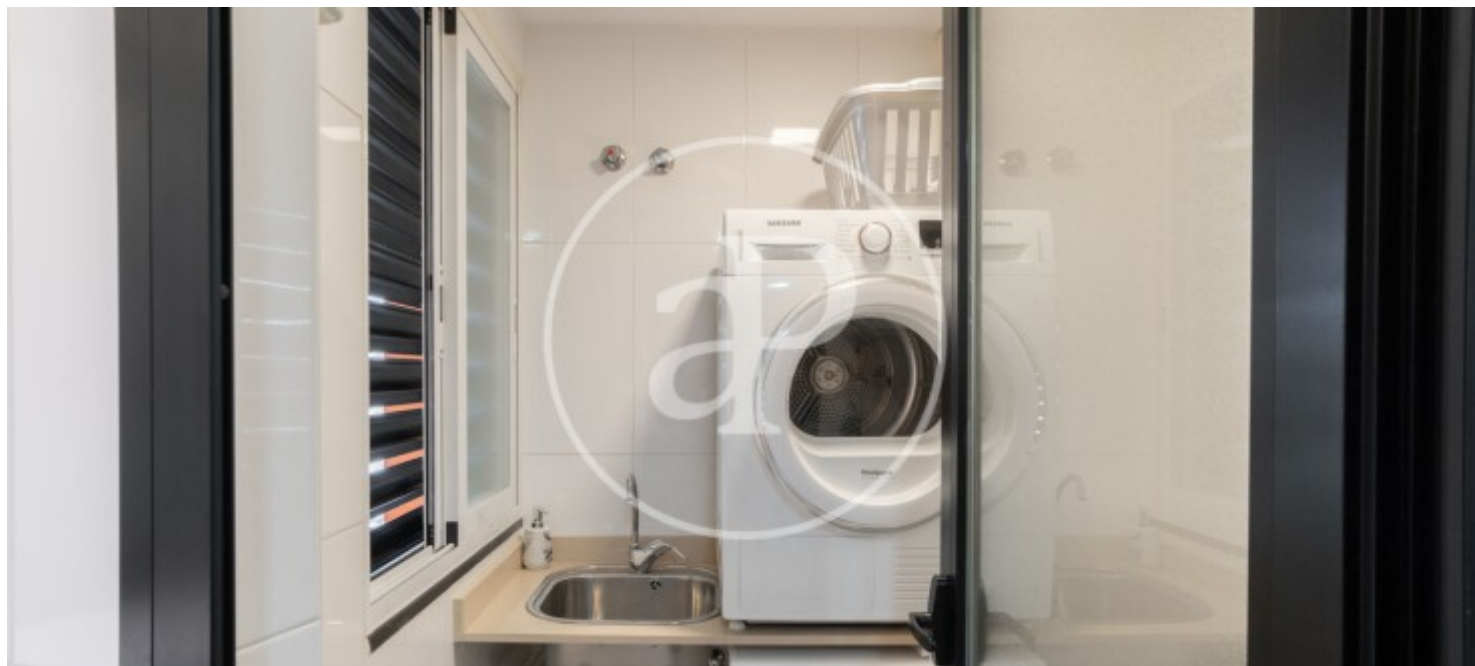
REF. VPM2211041





Amanecer - S'Olivera, Palma de Mallorca

REF. VPM2211041



Los datos de cada inmueble no son parte de una oferta o contrato. No debe considerar exactos o factuales las declaraciones hechas por aProperties, verbalmente o por escrito, respecto del inmueble, el estado en que se encuentra o su valor. Las fotografías sólo muestran partes determinadas del inmueble tal y como eran en el momento que se tomaron. Las áreas, dimensiones y las distancias que se proporcionan sólo son aproximadas y deben ser comprobadas por el cliente. Las imágenes generadas por ordenador solo son una indicación de la posible apariencia del inmueble, y pueden cambiar en cualquier momento. La información respecto a un inmueble es susceptible de cambiar en cualquier momento.

Para **más información** o  
para concertar una cita

[apropertiespalma@aproperties.es](mailto:apropertiespalma@aproperties.es)  
Tel: 871 16 01 60  
[www.aproperties.es](http://www.aproperties.es)