

Villamartín - Orihuela Costa - Las Filipinas, Orihuela

REF. VV2406010

Chalet en venta en Villa Martin

Características

- ✓ Vistas
- ✓ Calefacción
- ✓ Amueblado
- ✓ Trastero
- ✓ AACC
- ✓ Terraza
- ✓ Patio
- ✓ Piscina
- ✓ Tiene parking

Superficie
117 m²

Dormitorios
3

Baños
3



Precio
400.000 €

Aproproperties le presenta este exclusivo chalet completamente amueblado de diseño y listo para entregar.

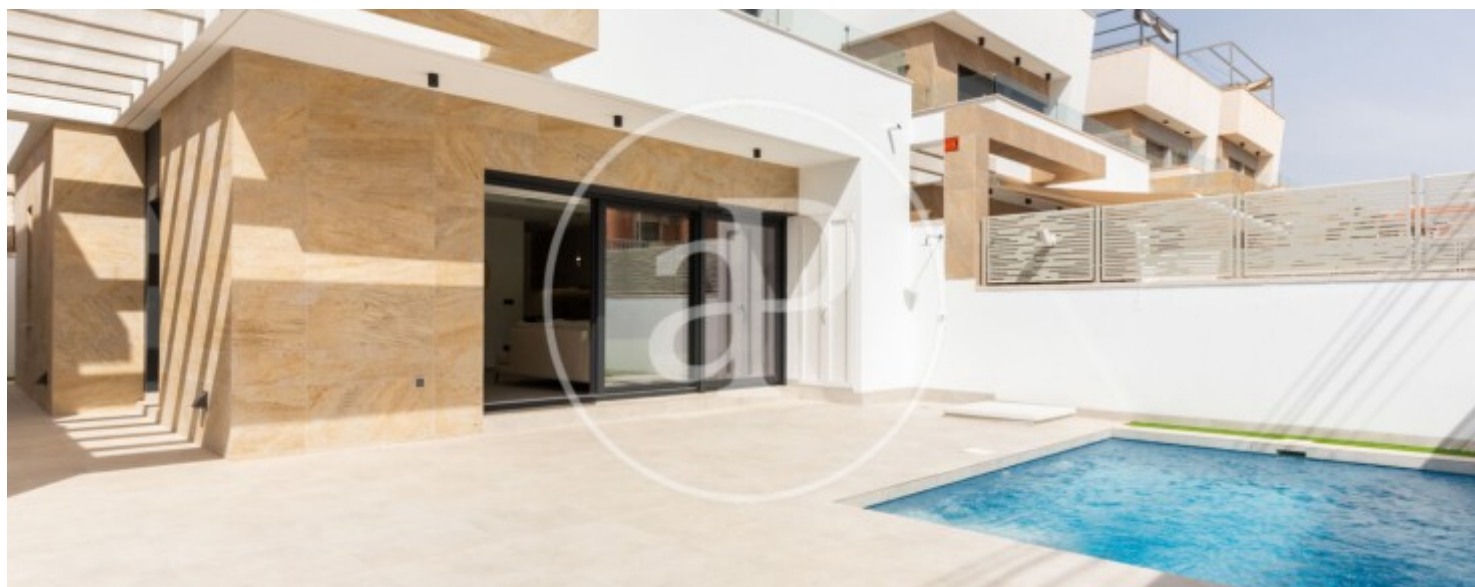
"Villas Galán", fusionando las mejores tradiciones constructivas del sur de España con materiales y acabados de alta calidad. Esta propiedad se convierte en una inversión duradera y segura, situada en un enclave privilegiado a pocos minutos de playas de arena blanca y el prestigioso campo de golf de Campoamor. El Residencial Galán destaca por su diseño vanguardista en un entorno de paz y tranquilidad. La villa consta de tres dormitorios y tres baños, con un amplio salón

comedor y cocina totalmente equipada. La amplia parcela incluye un jardín terminado, piscina privada y aparcamiento. Los acabados son de alta gama, como domótica, calefacción por suelo radiante, persianas motorizadas, iluminación LED, carpintería exterior de aluminio RPT y vidrio Guardian Sun, entre otros. La propiedad también ofrece opciones de personalización y está estratégicamente ubicada, combinando la tranquilidad residencial con la proximidad a los servicios de Torrevieja. Sol, playa, golf y la auténtica...

Contacta con nosotros,
estaremos encantados de atenderte,
para ofrecerte más detalles e información.

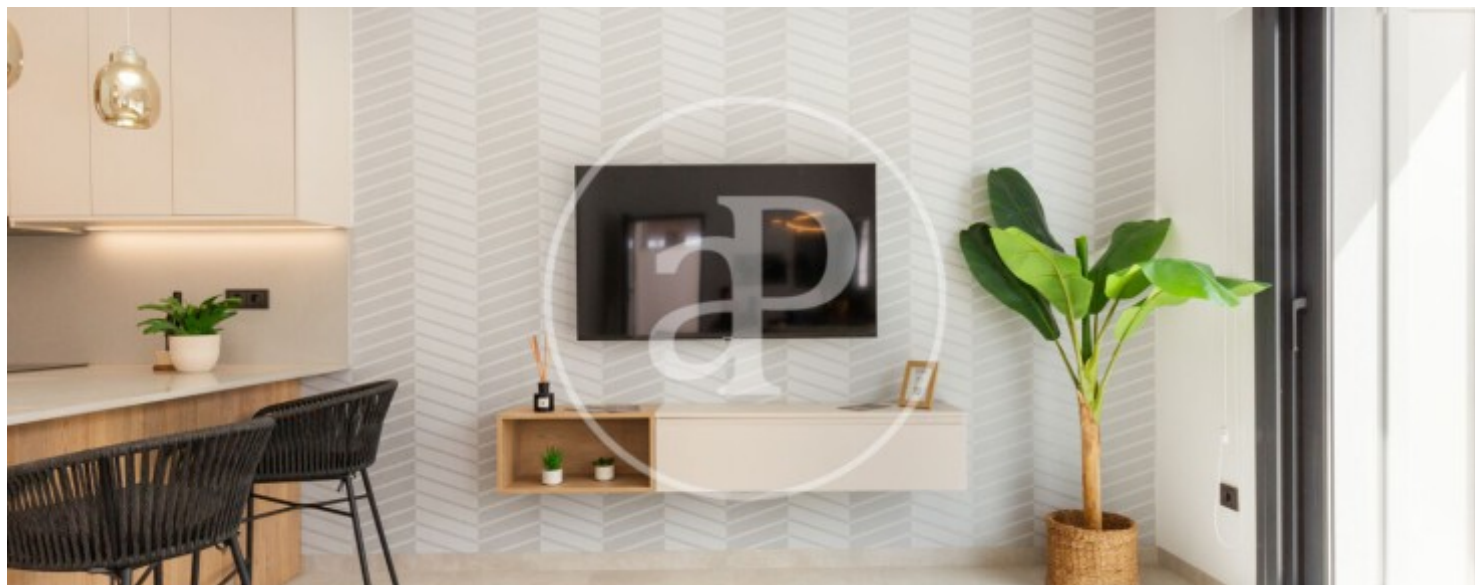
Villamartín - Orihuela Costa - Las Filipinas, Orihuela

REF. VV2406010



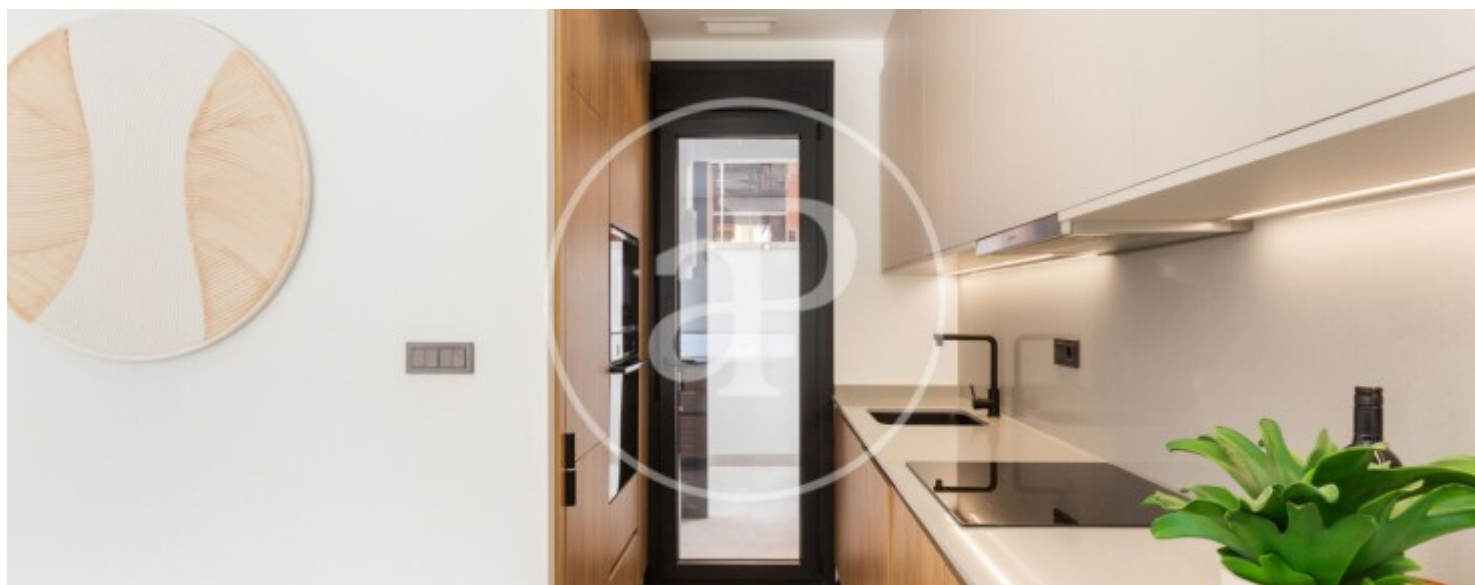
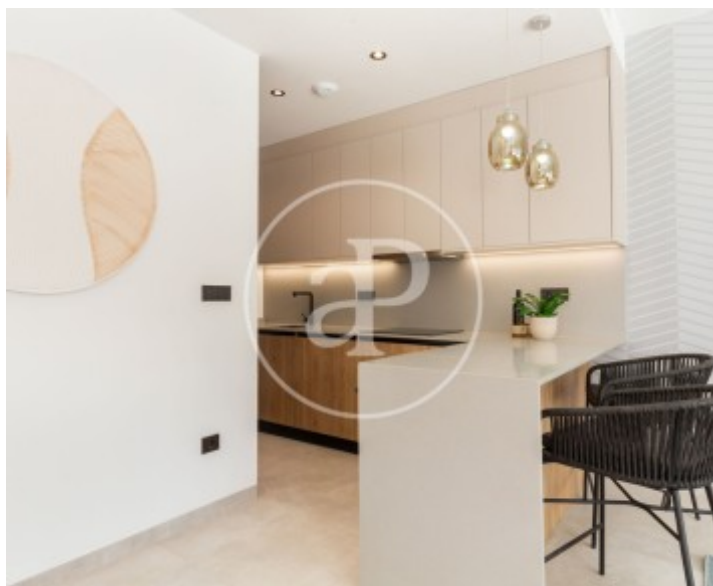
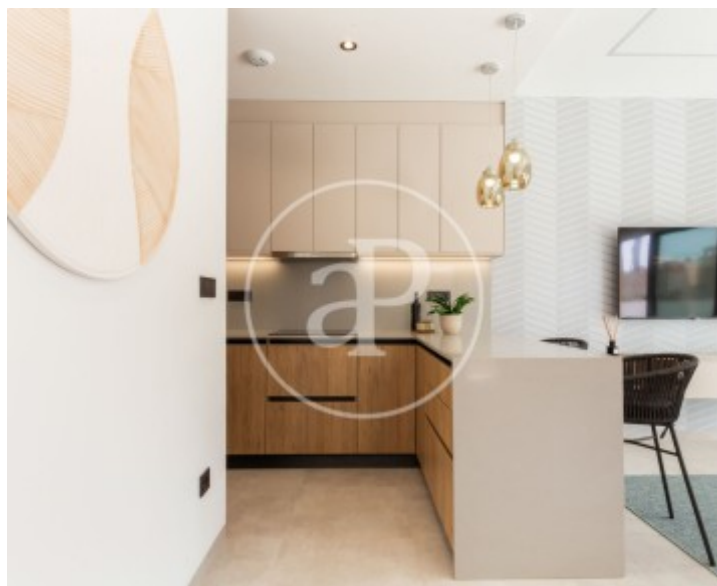
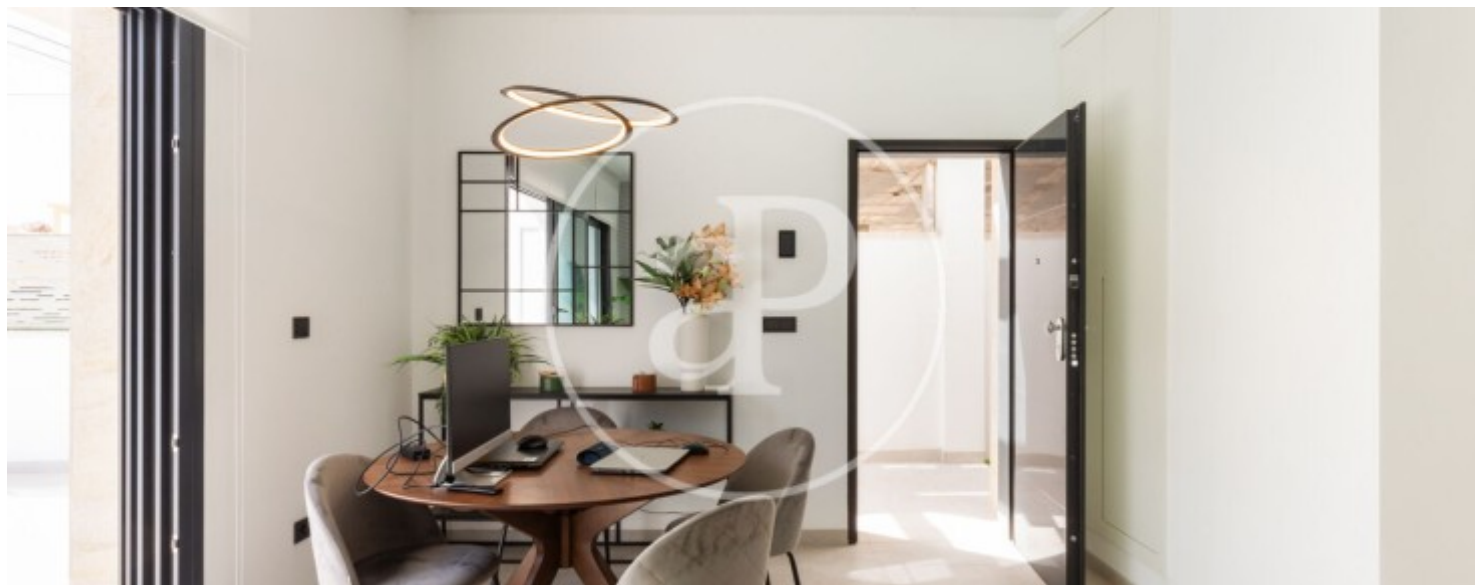
Villamartín - Orihuela Costa - Las Filipinas, Orihuela

REF. VV2406010



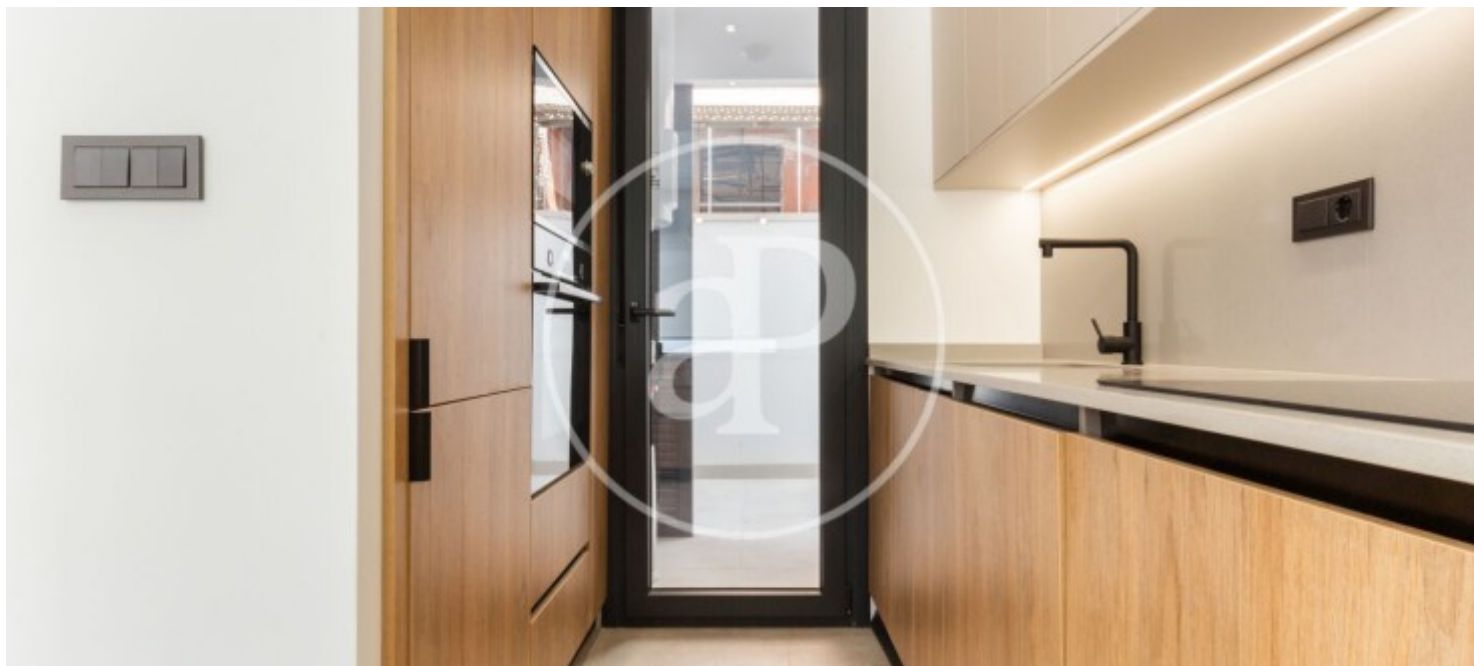
Villamartín - Orihuela Costa - Las Filipinas, Orihuela

REF. VV2406010



Villamartín - Orihuela Costa - Las Filipinas, Orihuela

REF. VV2406010



Los datos de cada inmueble no son parte de una oferta o contrato. No debe considerar exactos o factuales las declaraciones hechas por aProperties, verbalmente o por escrito, respecto del inmueble, el estado en que se encuentra o su valor. Las fotografías sólo muestran partes determinadas del inmueble tal y como eran en el momento que se tomaron. Las áreas, dimensiones y las distancias que se proporcionan sólo son aproximadas y deben ser comprobadas por el cliente. Las imágenes generadas por ordenador solo son una indicación de la posible apariencia del inmueble, y pueden cambiar en cualquier momento. La información respecto a un inmueble es susceptible de cambiar en cualquier momento.

Para **más información** o
para concertar una cita

apropertiesvalencia@aproperties.es
Tel: 96 128 59 65
www.aproperties.es