

Olivella

REF. VBG2512004

Casa en venta en el Parque Natural del Garraf

Características

Superficie
442 m²

Dormitorios
9

Baños
10

- ✓ Vistas
- ✓ Calefacción
- ✓ Trastero
- ✓ Terraza
- ✓ Patio
- ✓ Tiene parking

Precio
735.000 €



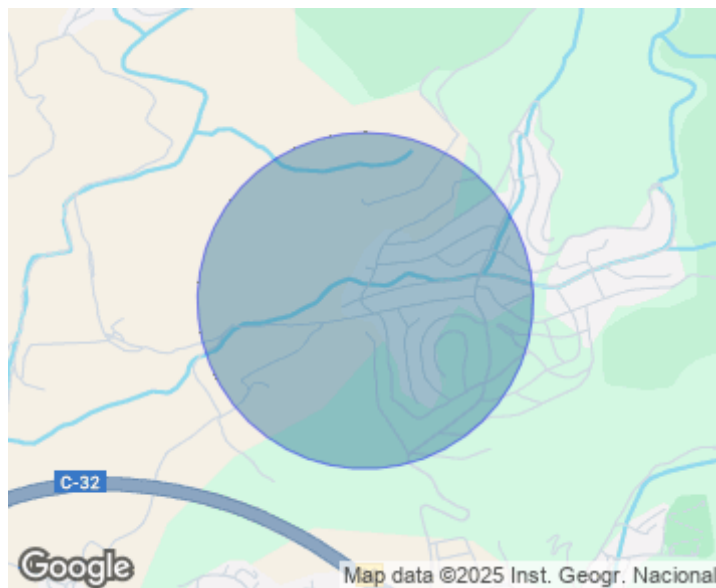
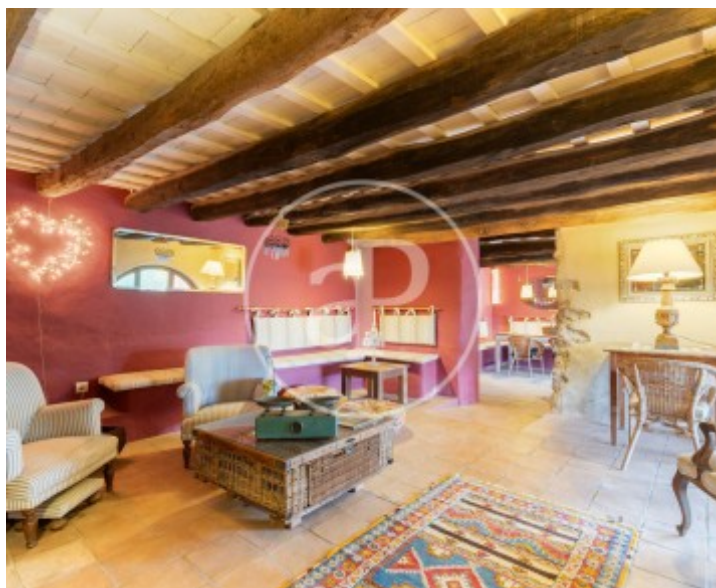
Inmersa en el maravilloso parque natural de Garraf, estratégicamente ubicada entre la zona interior de Castelfelers y Sitges y a solo unos minutos del famoso monasterio budista del Palau Novella, encontramos esta magnífica masía con mucha historia que conserva maravillosos detalles de la época pero que ha sido reformada totalmente y se encuentra en perfecto estado de conservación. Rodeada de naturaleza la masía cuenta con 9 maravillosas habitaciones dobles en suite, cada una con su encanto ya que todas son diferentes y todas han sido cuidadosamente decoradas hasta el mínimo detalle. Cuenta con una gran cocina equipada con zona de despensa, almacenaje y un gran office. Contiguo a la cocina se encuentra el comedor principal anexo a varios salones con

chimenea y salida al jardín que cuenta con un maravilloso porche. Una sala polivalente de grandes dimensiones y acceso directo al jardín se encuentra en la planta principal para poder realizar varias actividades y usos. La masía cuenta con muchísimas posibilidades tanto si el uso es únicamente para una familia, como si se quisiera explotar como negocio o incluso podría dividirse en tres unidades independientes y sacarle más rentabilidad. No dude en solicitar una visita para adentrarse en el Garraf y poder visitar un de las masías en...

Contacta con nosotros,
estaremos encantados de atenderte,
para ofrecerte más detalles e información.

Olivella

REF. VBG2512004



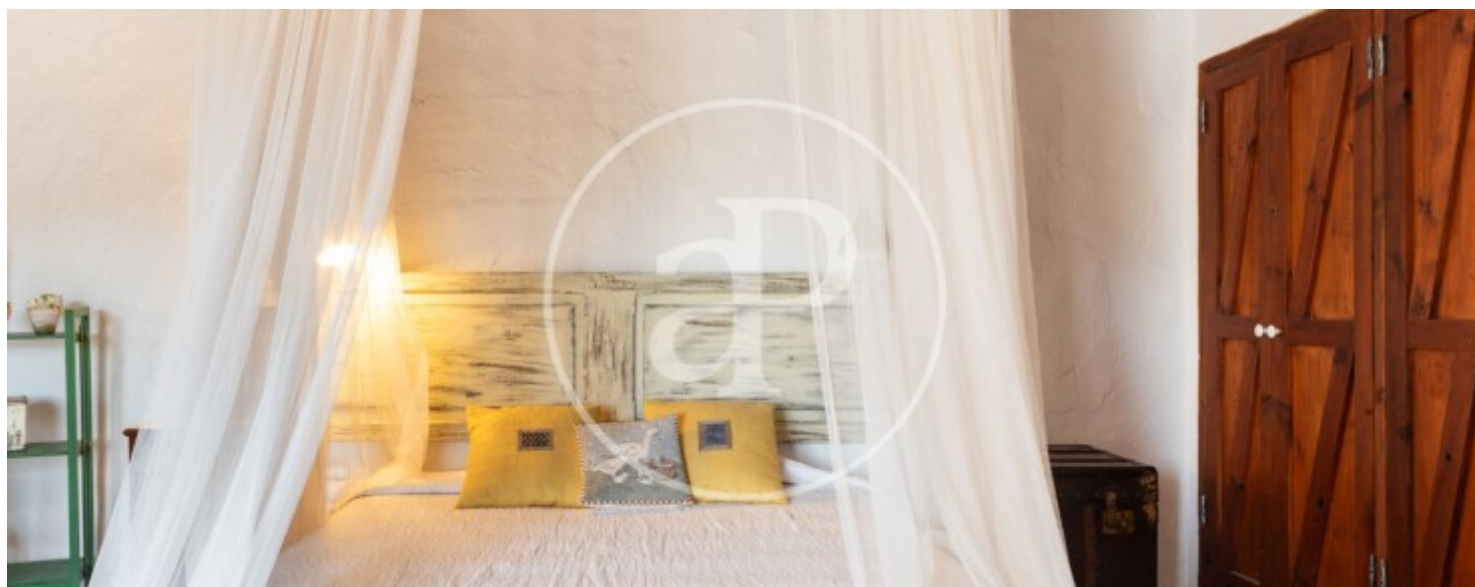
Olivella

REF. VBG2512004



Olivella

REF. VBG2512004



Olivella

REF. VBG2512004



Los datos de cada inmueble no son parte de una oferta o contrato. No debe considerar exactos o factuales las declaraciones hechas por aProperties, verbalmente o por escrito, respecto del inmueble, el estado en que se encuentra o su valor. Las fotografías sólo muestran partes determinadas del inmueble tal y como eran en el momento que se tomaron. Las áreas, dimensiones y las distancias que se proporcionan sólo son aproximadas y deben ser comprobadas por el cliente. Las imágenes generadas por ordenador solo son una indicación de la posible apariencia del inmueble, y pueden cambiar en cualquier momento. La información respecto a un inmueble es susceptible de cambiar en cualquier momento.

Para **más información** o
para concertar una cita

apropertiesbarcelona@aproperties.es
Tel: 93 528 89 08
www.aproperties.es