



Molins de Rei

REF. VB2103041

# Casa catalogada en venta en Molins de Rei

## Características

Superficie  
**629 m<sup>2</sup>**

Parcela  
**5.525 m<sup>2</sup>**

Dormitorios  
**9**

Baños  
**6**

- ✓ Vistas
- ✓ Trastero
- ✓ Patio
- ✓ Tiene parking
- ✓ Calefacción
- ✓ Terraza
- ✓ Ascensor

Precio

**1.500.000 €**



Magnífica casa catalogada de 629m2 construidos según catastro y parcela de 5525m2 situada en una de las mejores zonas de Molins de Rei con increíbles vistas a la población y a la montaña. La casa es totalmente exterior, a 4 vientos, y con impresionantes vistas 360°. Se han mantenido suelos y carpinterías originales. La casa actualmente está dividida en una zona de almacenaje y sala común ubicada en planta baja y tres viviendas individuales. La casa está adaptada y tiene ascensor que llega a cada una de las viviendas. PLANTA BAJA de 183m2 construidos en la que encontramos una cocina abierta a un gran salón comedor, zona de estudio y gimnasio, un aseo de cortesía, trastero y cuarto de la caldera de gas. PLANTA PRIMERA de 198m2

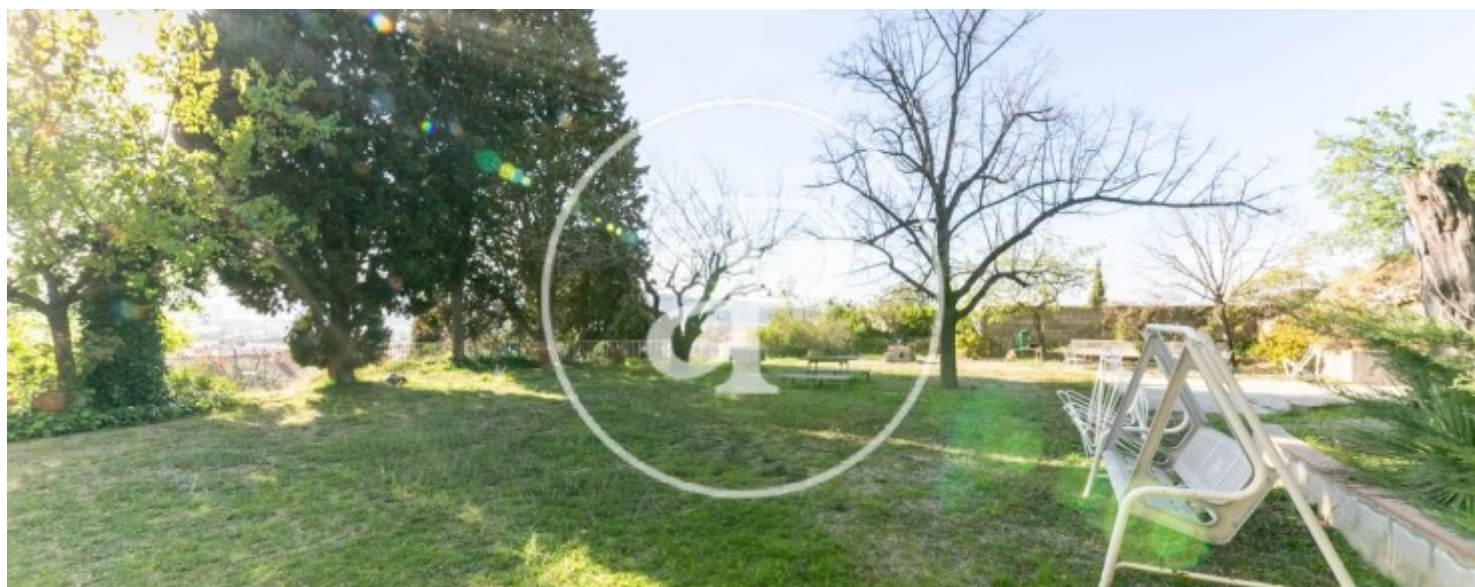
construidos en la que encontramos una vivienda con amplio recibidor, cocina independiente, comedor formal, despacho, salón, sala-comedor informal, dos dormitorios dobles y baño de 5 piezas. PLANTA SEGUNDA DE 183m2 construidos distribuida como sigue: recibidor, cocina office independiente, gran salón-comedor, 4 dormitorios dobles y 2 baños completos, terraza de 30m2 orientada a Tarragona. En el salón-comedor hay un altillo en el que se encuentra la biblioteca. PLANTA TERCERA DE 65m2 construidos distribuida en diferentes plantas, distribuida de la siguiente...

**Contacta con nosotros,**  
estaremos encantados de atenderte,  
para ofrecerte más detalles e información.



Molins de Rei

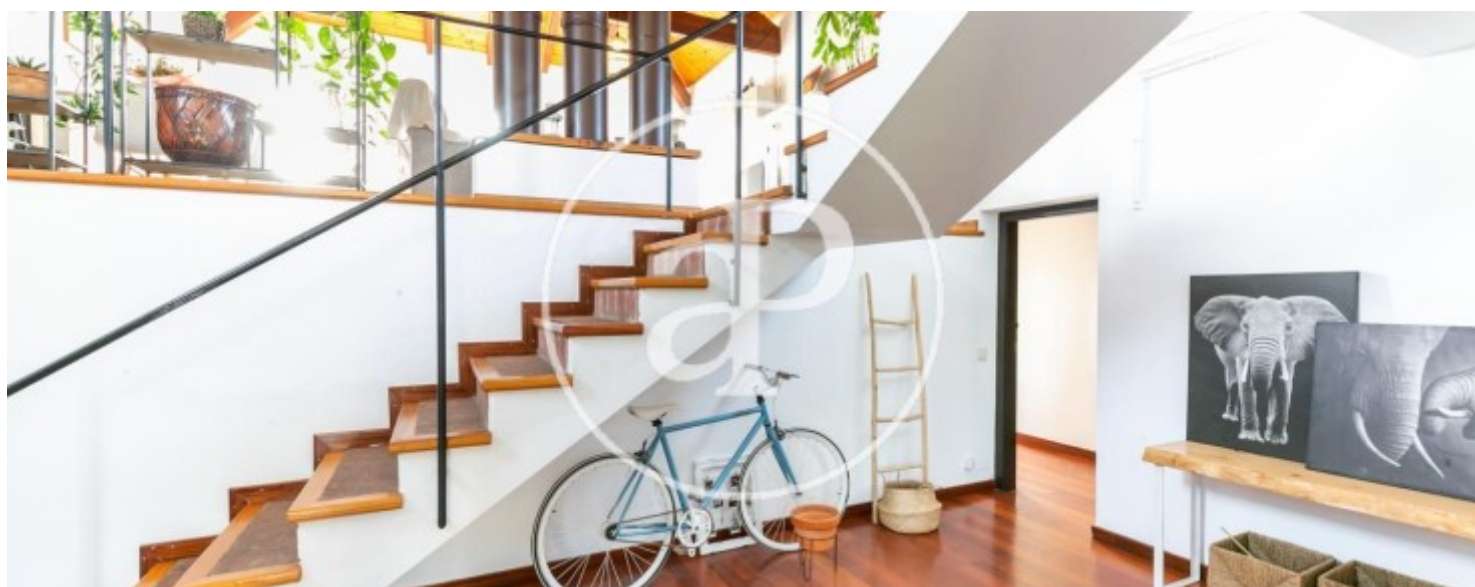
REF. VB2103041





Molins de Rei

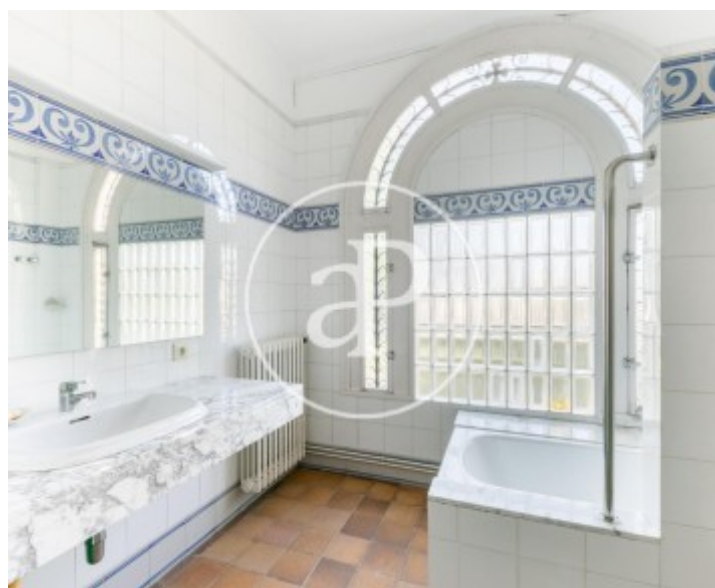
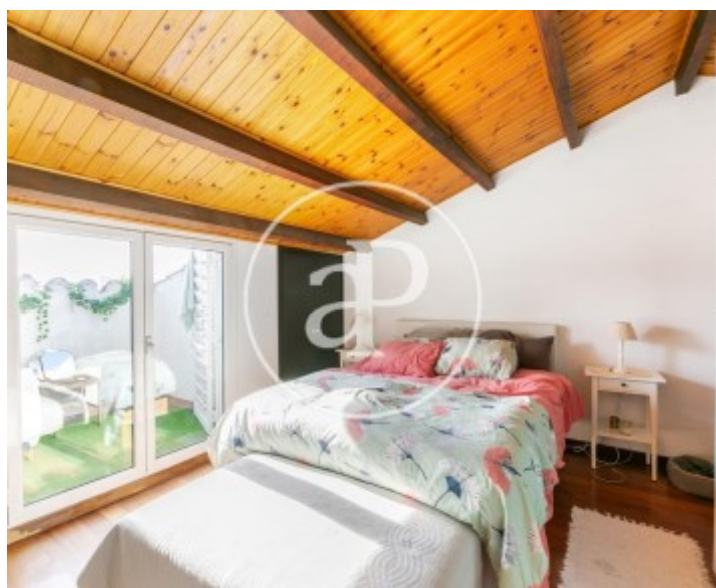
REF. VB2103041





Molins de Rei

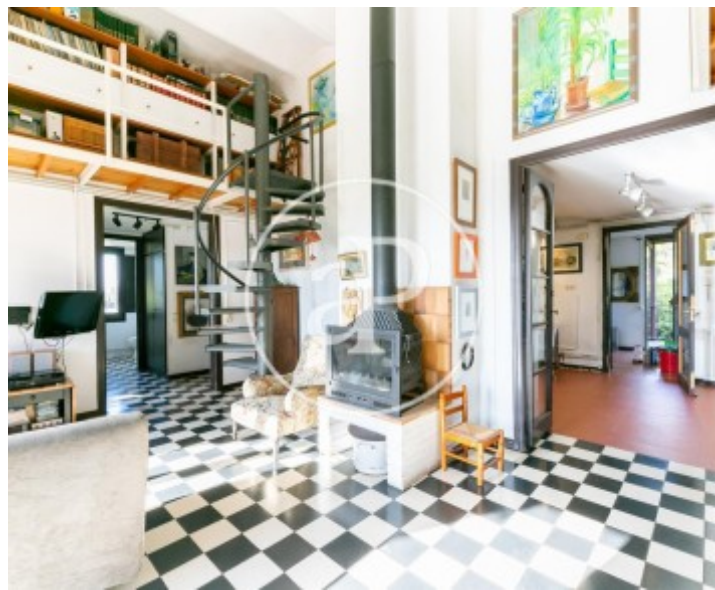
REF. VB2103041





Molins de Rei

REF. VB2103041



Los datos de cada inmueble no son parte de una oferta o contrato. No debe considerar exactos o factuales las declaraciones hechas por aProperties, verbalmente o por escrito, respecto del inmueble, el estado en que se encuentra o su valor. Las fotografías sólo muestran partes determinadas del inmueble tal y como eran en el momento que se tomaron. Las áreas, dimensiones y las distancias que se proporcionan sólo son aproximadas y deben ser comprobadas por el cliente. Las imágenes generadas por ordenador solo son una indicación de la posible apariencia del inmueble, y pueden cambiar en cualquier momento. La información respecto a un inmueble es susceptible de cambiar en cualquier momento.

Para **más información** o  
para concertar una cita

[apropertiesbarcelona@aproperties.es](mailto:apropertiesbarcelona@aproperties.es)  
Tel: 93 528 89 08  
[www.aproperties.es](http://www.aproperties.es)