

Matadepera

REF. VSC2303002

Casa con jardín y piscina en venta en el centro de Matadepera

Características

- ✓ Calefacción
- ✓ AACC
- ✓ Piscina
- ✓ Tiene parking
- ✓ Trastero
- ✓ Patio
- ✓ Gimnasio

Superficie
271 m²

Parcela
976 m²

Dormitorios
6

Baños
2

Precio

970.000 €



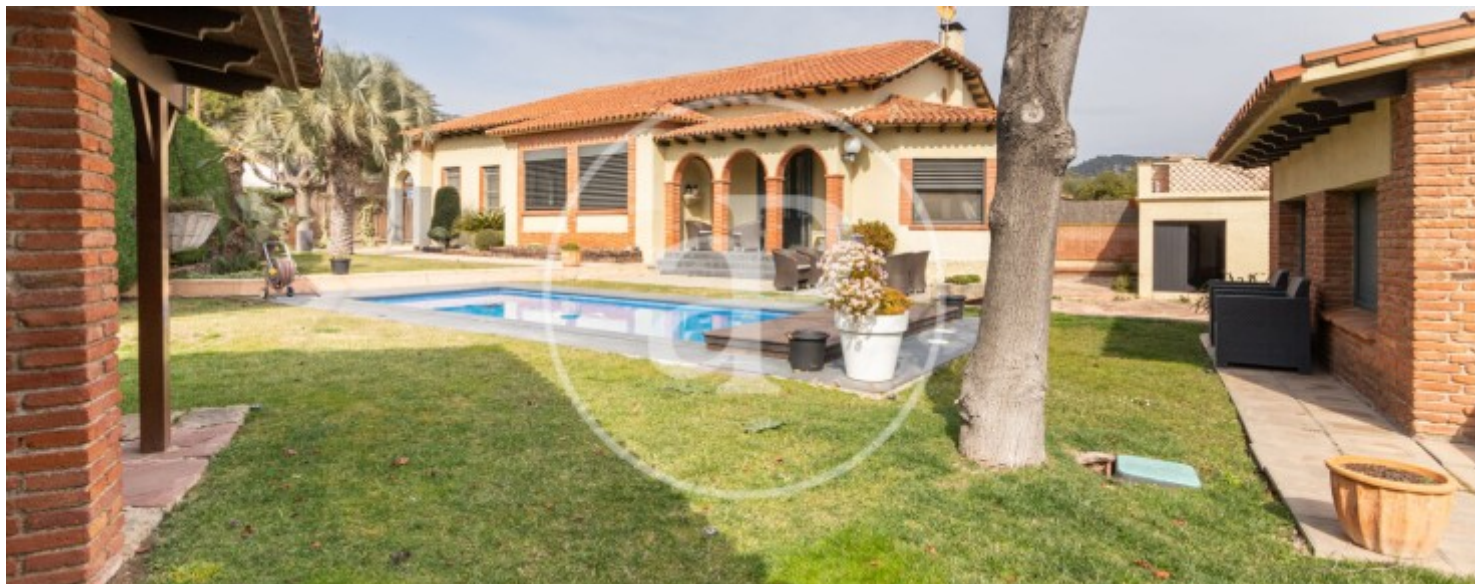
aProperties tiene el placer de presentarles esta exclusiva propiedad en el corazón de Matadepera. Magnífica vivienda en pleno centro de Matadepera, de una sola planta de estilo señorial, totalmente reformada, de 4 habitaciones dobles, 1 habitación individual, 1 salita/despacho, 2 baños completos, una sala de aguas, salón comedor rodeado de preciosos ventanales, y cocina office muy bien equipada. Entramos en la vivienda con altos techos, y de frente, tras cruzar el recibidor con su despacho a la izquierda, nos encontramos con un pasillo con arcos que aportan distinción y personalidad, a lo largo del cual están situadas las habitaciones, la suite, sala de aguas, baños y finalmente, accedemos al salón comedor, encontrando a mano izquierda

la cocina con su amplio office. Sus habitaciones son amplias y luminosas, puesto que todas dan al exterior, son espaciosas y disponen de un rincón para estudio. Remarcamos especialmente la amplitud de la suite principal, sus grandes ventanas que dan al jardín, con su renovado y moderno baño. Se accede a la vivienda a través de un bonito porche. La casa está rodeada de jardín perfectamente cuidado y con riego automático. Dispone de zonas exteriores entre las que encontramos la piscina, un espacio de barbacoa, una sala de máquinas, un trastero y...

Contacta con nosotros,
estaremos encantados de atenderte,
para ofrecerte más detalles e información.

Matadepera

REF. VSC2303002



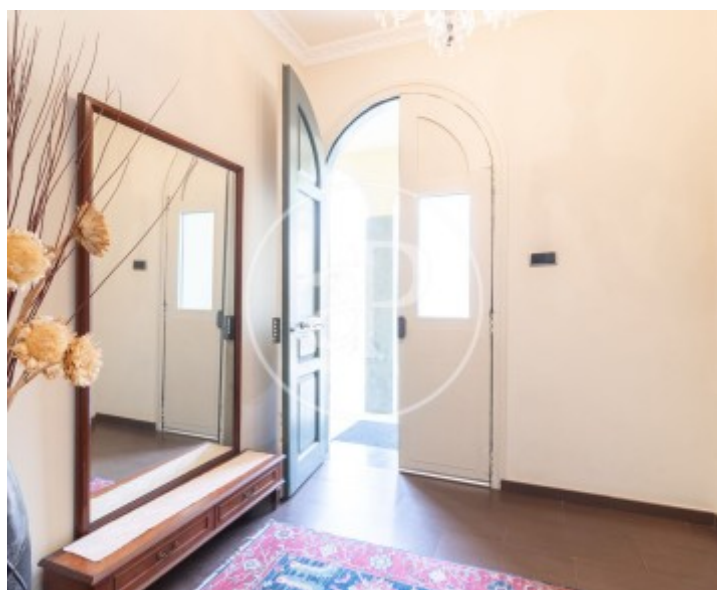
Matadepera

REF. VSC2303002



Matadepera

REF. VSC2303002



Matadepera

REF. VSC2303002



Los datos de cada inmueble no son parte de una oferta o contrato. No debe considerar exactos o factuales las declaraciones hechas por aProperties, verbalmente o por escrito, respecto del inmueble, el estado en que se encuentra o su valor. Las fotografías sólo muestran partes determinadas del inmueble tal y como eran en el momento que se tomaron. Las áreas, dimensiones y las distancias que se proporcionan sólo son aproximadas y deben ser comprobadas por el cliente. Las imágenes generadas por ordenador solo son una indicación de la posible apariencia del inmueble, y pueden cambiar en cualquier momento. La información respecto a un inmueble es susceptible de cambiar en cualquier momento.

Para **más información** o
para concertar una cita

apropertiesbarcelona@aproperties.es
Tel: 93 528 89 08
www.aproperties.es