

Matadepera

REF. VSC2409004

Casa en venta en Matadepera

Características

Superficie
496 m²

Parcela
1.623 m²

Dormitorios
5

Baños
5

- ✓ Vistas
- ✓ Calefacción
- ✓ Amueblado
- ✓ Trastero
- ✓ AACC
- ✓ Terraza
- ✓ Patio
- ✓ Piscina
- ✓ Gimnasio
- ✓ Tiene parking

Precio

855.000 €



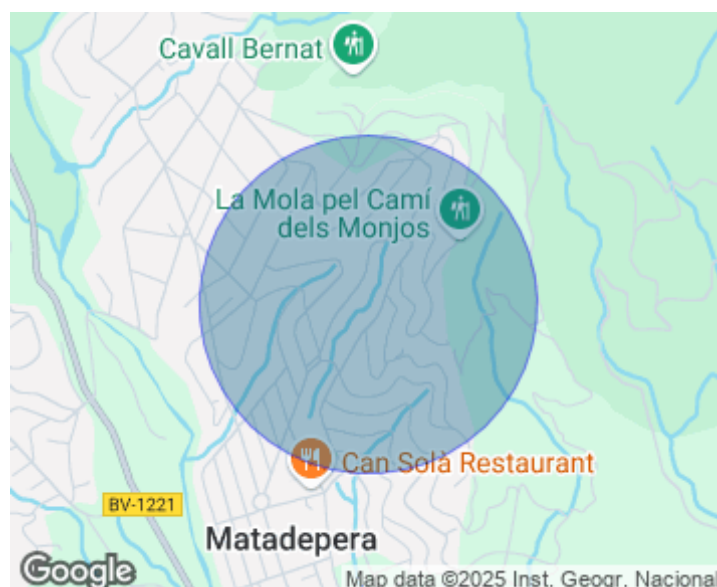
aProperties les presenta esta magnífica casa unifamiliar llena de luz en Matadepera! Edificada sobre una soleada y parcela llana de más de 1600 m2, esta casa a cuatro vientos goza de una magnífica situación: al lado de la escuela Montcau la Mola y parada del autobús en la misma puerta. La vivienda tiene casi 500 m2 construidos y está distribuida en tres plantas: sótano, planta baja y piso. En el semisótano hay un par de grandes salas polivalentes una de ellas con barbacoa, baño, cuarto trastero y dependencias para almacenaje con salida a la piscina. En la planta principal o planta baja, se halla la espaciosa cocina, lavadero, el salón comedor con chimenea, y dos habitaciones más dos baños, todas las

estancias comunican con el exterior, los distintos porches y terrazas. Ya en la planta superior encontramos otra habitación doble, un baño completo, la espectacular suite con increíbles vistas a La Mola y su majestuoso baño con ducha y jacuzzi, y una fantástica sala polivalente presidida por un imponente techo de madera inclinado grandes ventanales y también con salida a la terraza. La vivienda tiene acabados de excelente calidad, suelos de madera, armarios empotrados, persianas automáticas, cocina y lavadero en excelente estado,...

Contacta con nosotros,
estaremos encantados de atenderte,
para ofrecerte más detalles e información.

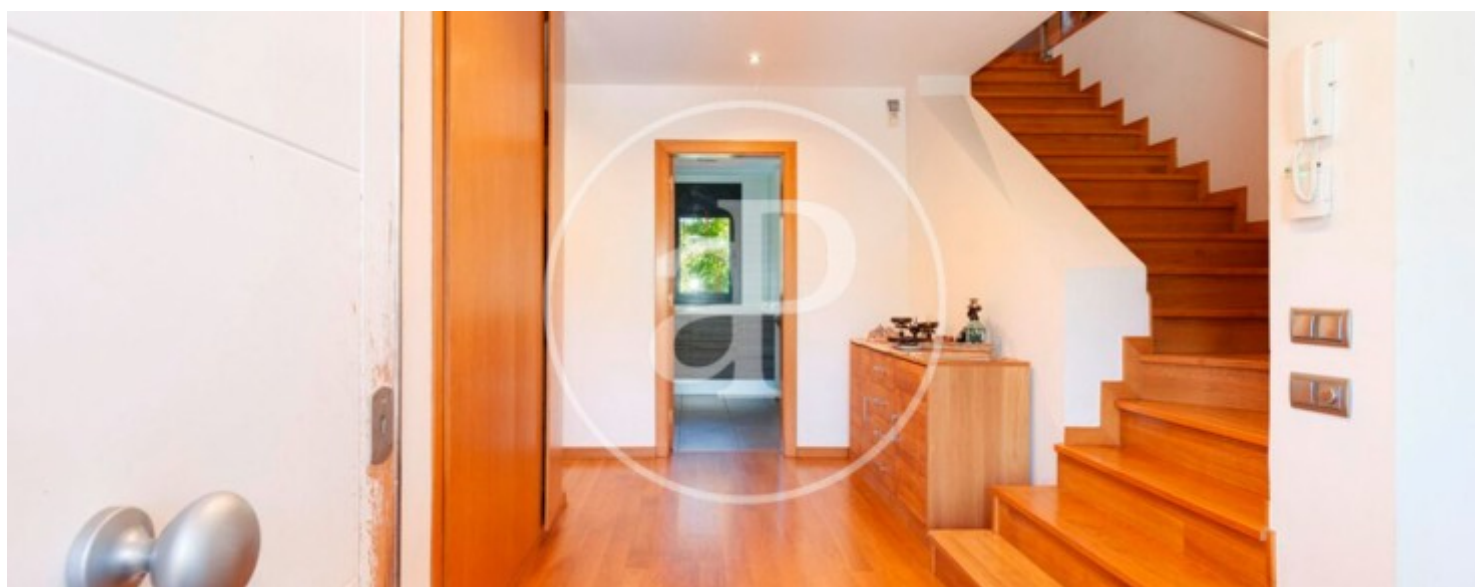
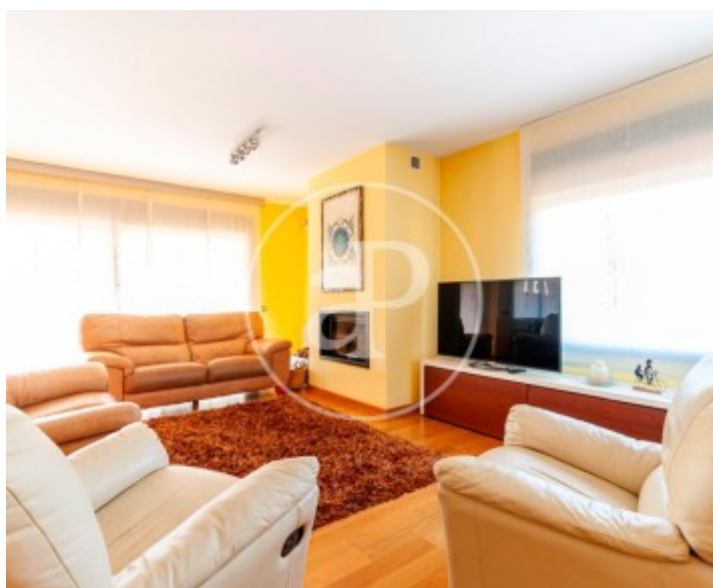
Matadepera

REF. VSC2409004



Matadepera

REF. VSC2409004



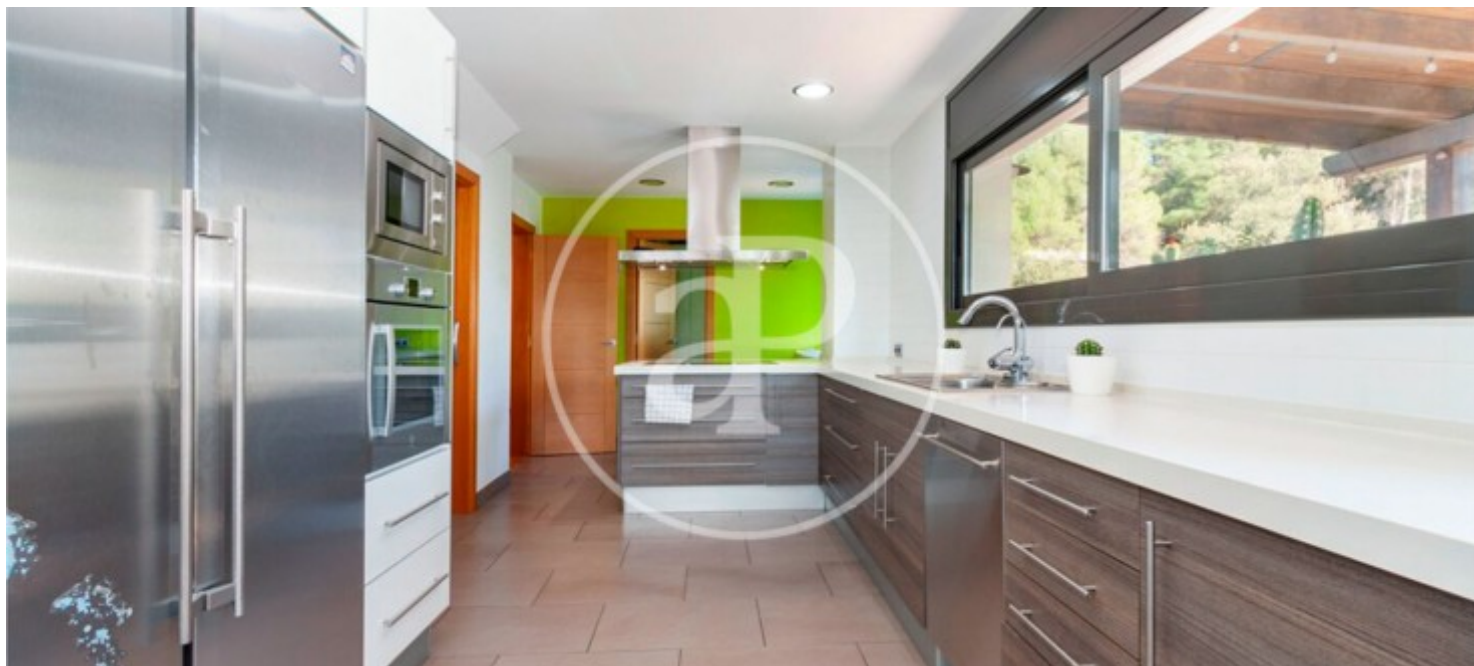
Matadepera

REF. VSC2409004



Matadepera

REF. VSC2409004



Los datos de cada inmueble no son parte de una oferta o contrato. No debe considerar exactos o factuales las declaraciones hechas por aProperties, verbalmente o por escrito, respecto del inmueble, el estado en que se encuentra o su valor. Las fotografías sólo muestran partes determinadas del inmueble tal y como eran en el momento que se tomaron. Las áreas, dimensiones y las distancias que se proporcionan sólo son aproximadas y deben ser comprobadas por el cliente. Las imágenes generadas por ordenador solo son una indicación de la posible apariencia del inmueble, y pueden cambiar en cualquier momento. La información respecto a un inmueble es susceptible de cambiar en cualquier momento.

Para **más información** o
para concertar una cita

apropertiesbarcelona@aproperties.es
Tel: 93 528 89 08
www.aproperties.es