

Matadepera

REF. VSC2401003

# Casa independiente en venta en Matadepera

## Características

Superficie  
**329 m<sup>2</sup>**

Parcela  
**2.040 m<sup>2</sup>**

Dormitorios  
**5**

Baños  
**3**

- ✓ Vistas
- ✓ Trastero
- ✓ Patio
- ✓ Gimnasio
- ✓ Calefacción
- ✓ Terraza
- ✓ Piscina
- ✓ Tiene parking

Precio

**795.000 €**



## aProperties le presenta esta magnífica casa unifamiliar con espectaculares vistas.

Construcción moderna, minimalista, con grandes ventanales que hacen de esta casa un espectacular mirador. Edificada en una zona tranquila, al pie del Parque Natural de Sant Llorenç del Munt, rodeada de bosque y jardín. Esta vivienda con diseño vanguardista está caracterizada por la sencillez tanto en el interior como en el exterior, creando un diseño limpio a partir de diferentes geometrías, priorizando la luz y la funcionalidad. La casa está distribuida en dos plantas. Todas las estancias de la casa

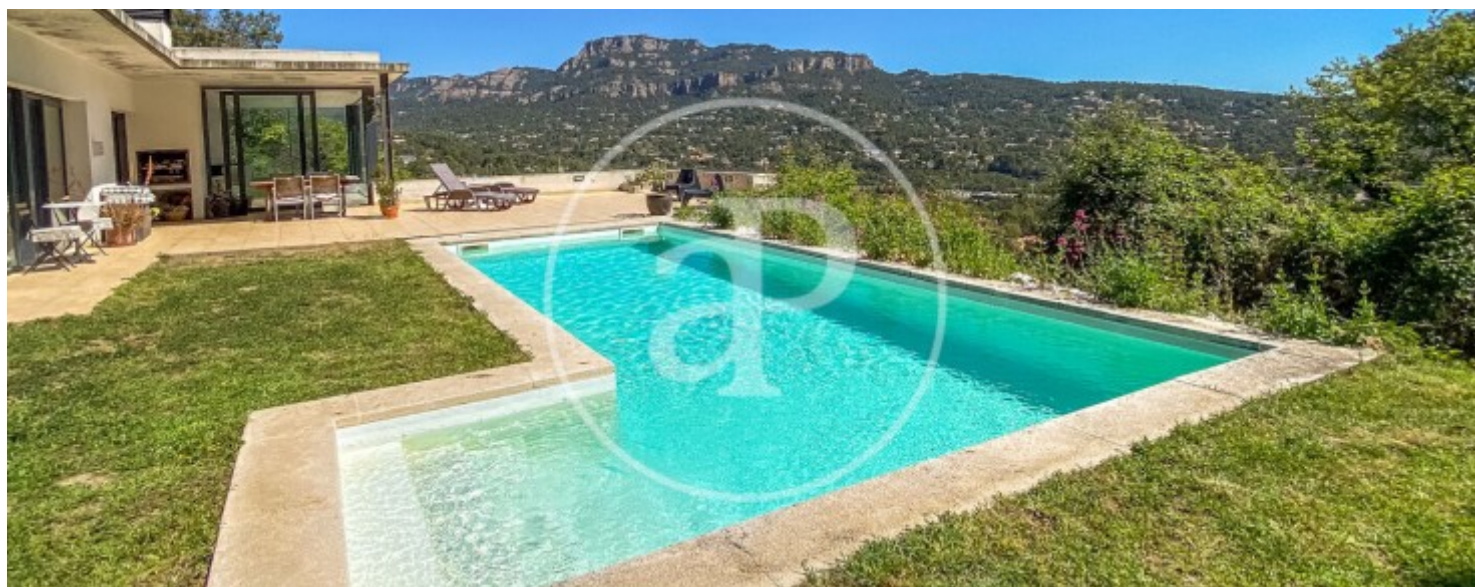
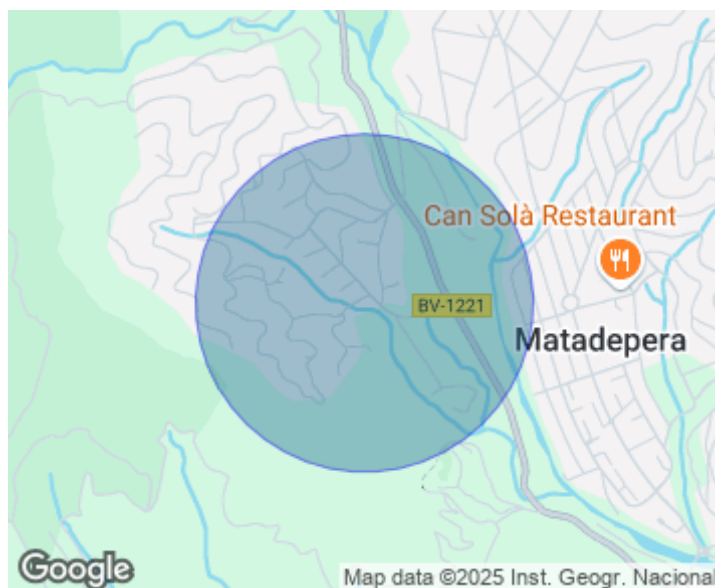
comunican con el exterior, y gozan de magníficas vistas. La estancia principal por excelencia de la casa es el salón comedor, convertido en un magnífico mirador desde donde poder apreciar unas maravillosas vistas, con su chimenea para disfrutar en invierno, y comunicado con una moderna cocina moderna, y evidentemente no podía ser menos, también con maravillosas vistas y salida al jardín. En dicho jardín hay una piscina de 31 mt cuadrados de agua salina y un porche con barbacoa para disfrutarlo plenamente en verano con la familia y...

**Contacta con nosotros,**  
estaremos encantados de atenderte,  
para ofrecerte más detalles e información.



Matadepera

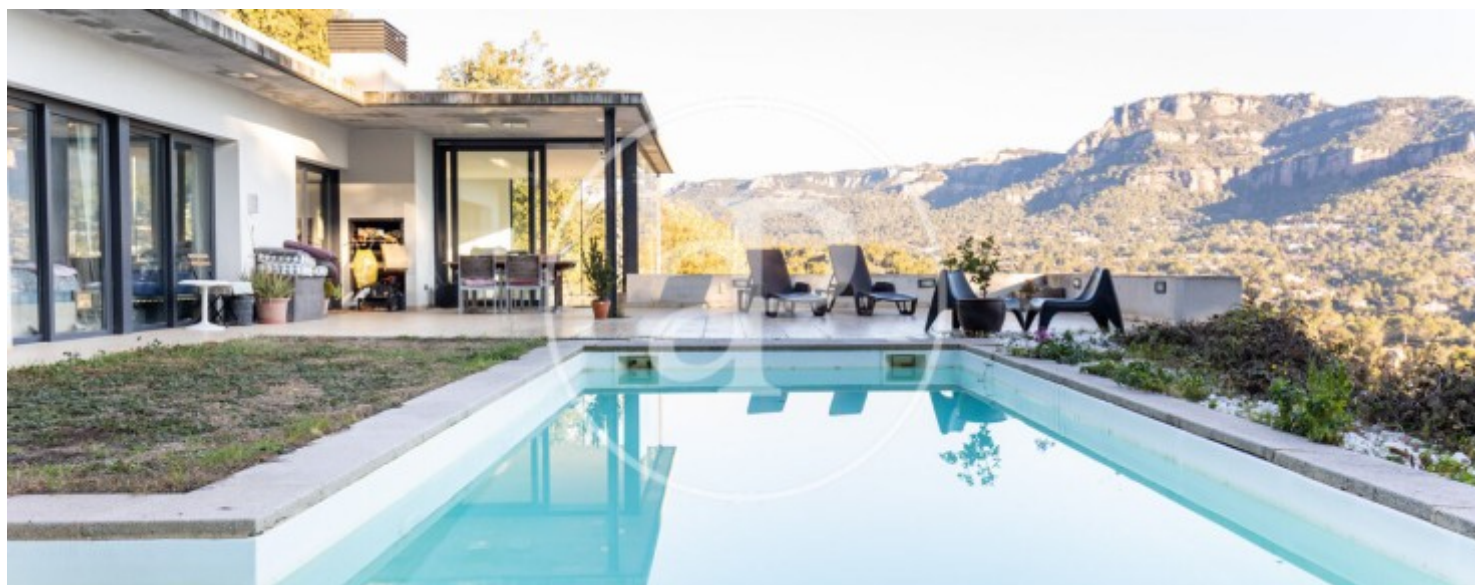
REF. VSC2401003





Matadepera

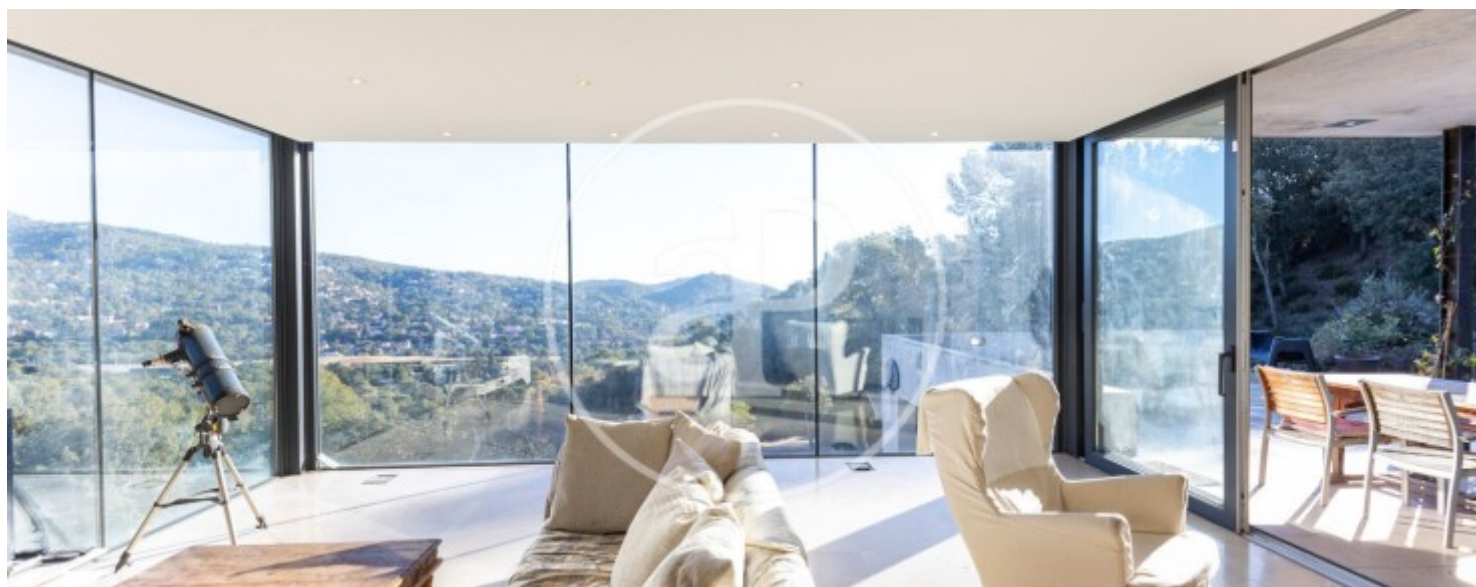
REF. VSC2401003





Matadepera

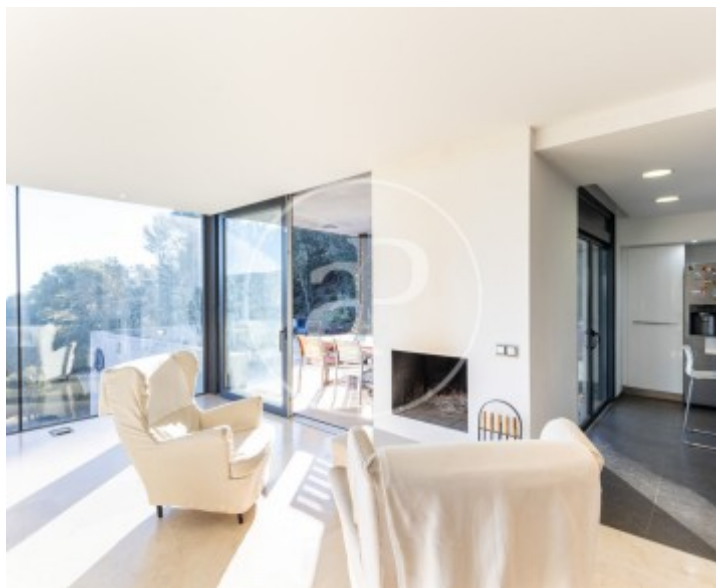
REF. VSC2401003





Matadepera

REF. VSC2401003



Los datos de cada inmueble no son parte de una oferta o contrato. No debe considerar exactos o factuales las declaraciones hechas por aProperties, verbalmente o por escrito, respecto del inmueble, el estado en que se encuentra o su valor. Las fotografías sólo muestran partes determinadas del inmueble tal y como eran en el momento que se tomaron. Las áreas, dimensiones y las distancias que se proporcionan sólo son aproximadas y deben ser comprobadas por el cliente. Las imágenes generadas por ordenador solo son una indicación de la posible apariencia del inmueble, y pueden cambiar en cualquier momento. La información respecto a un inmueble es susceptible de cambiar en cualquier momento.

Para **más información** o  
para concertar una cita

[apropertiesbarcelona@aproperties.es](mailto:apropertiesbarcelona@aproperties.es)  
Tel: 93 528 89 08  
[www.aproperties.es](http://www.aproperties.es)