

Matadepera

REF. VSC2504009

# Casa en venta en Les Pedritxes, Matadepera

## Características

Superficie

**155 m<sup>2</sup>**

Dormitorios

**3**

Baños

**2**

- ✓ Vistas
- ✓ Calefacción
- ✓ Trastero
- ✓ Terraza
- ✓ Patio
- ✓ Piscina
- ✓ Tiene parking

Precio

**590.000 €**



**aProperties presenta EN EXCLUSIVA esta extraordinaria propiedad con piscina en Matadepera: naturaleza, privacidad y vistas incomparables.**

Situada en la zona más elevada de Les Pedritxes, se alza sobre una impresionante parcela de 4.240 m<sup>2</sup>, de los cuales más de 3.000 m<sup>2</sup> corresponden a bosque privado, integrándose armoniosamente en el entorno natural del Parque de Sant Llorenç del Munt i l'Obac al que se accede directamente desde la finca. Desde cualquier rincón se disfrutan vistas absolutamente privilegiadas: La Mola, el Vallès, Collserola e incluso el mar se convierten en el telón de fondo a diario. La privacidad

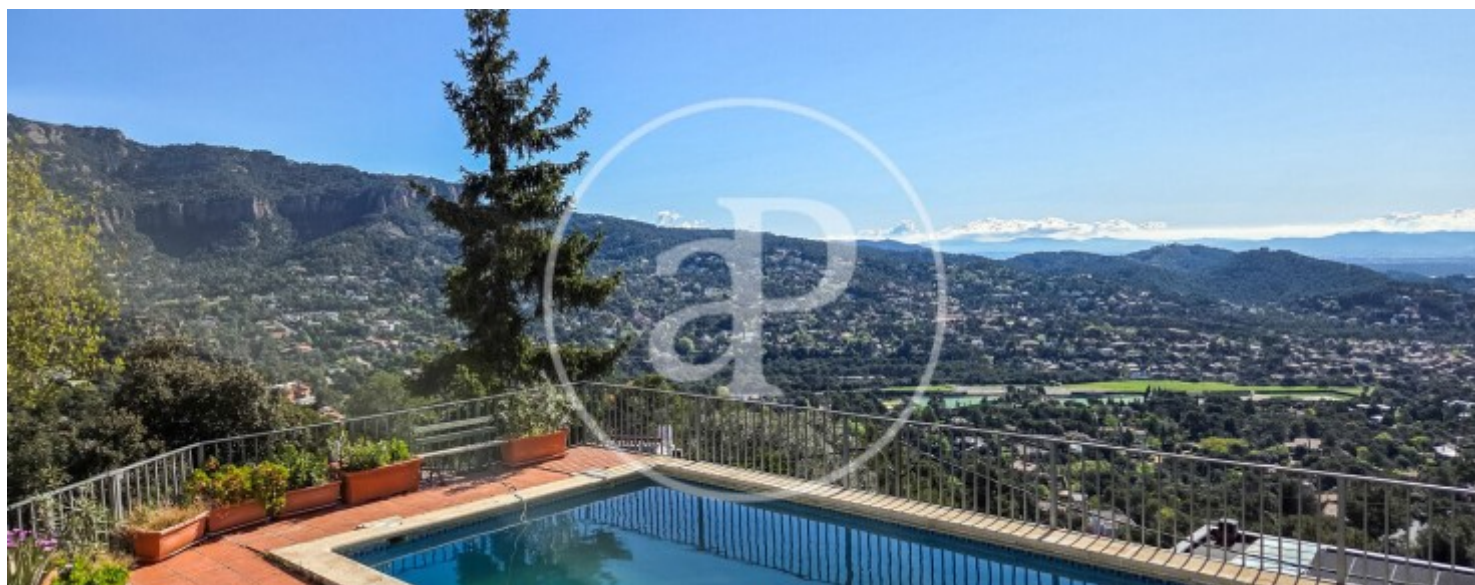
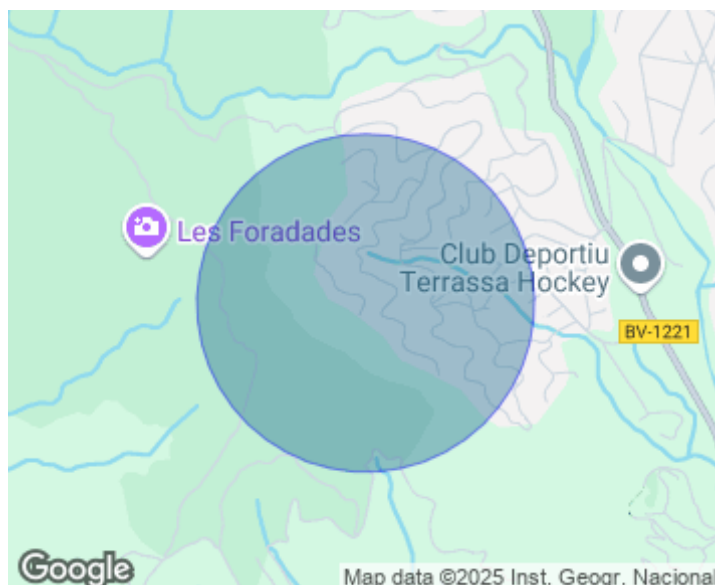
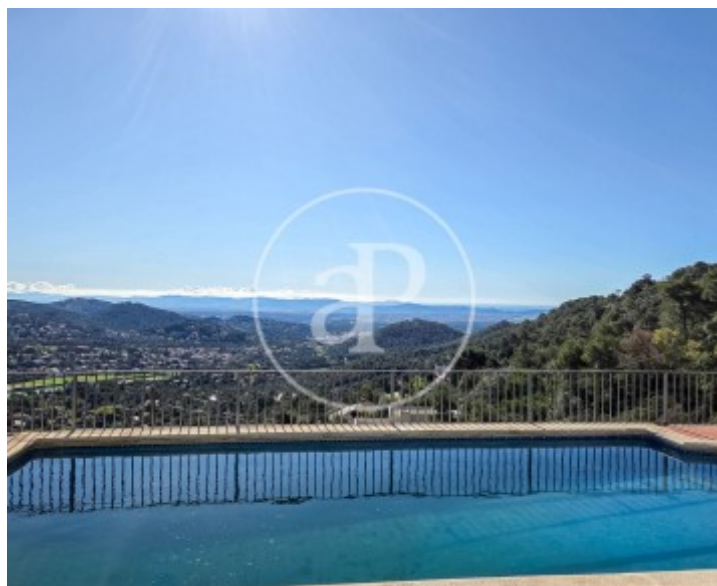
es total, convirtiendo esta propiedad en un refugio de tranquilidad y belleza natural. La vivienda, con 159 m<sup>2</sup> construidos y con posibilidad de ampliación, ofrece un acogedor salón-comedor con chimenea de leña y amplios ventanales que enmarcan el paisaje. La zona de noche dispone de tres habitaciones con armarios empotrados, todas ellas luminosas y con unas vistas espectaculares. Completan la distribución dos baños exteriores y una práctica zona de lavandería. Desde el salón y la cocina se accede a un encantador porche de 6 m<sup>2</sup>...

**Contacta con nosotros,**  
estaremos encantados de atenderte,  
para ofrecerte más detalles e información.



Matadepera

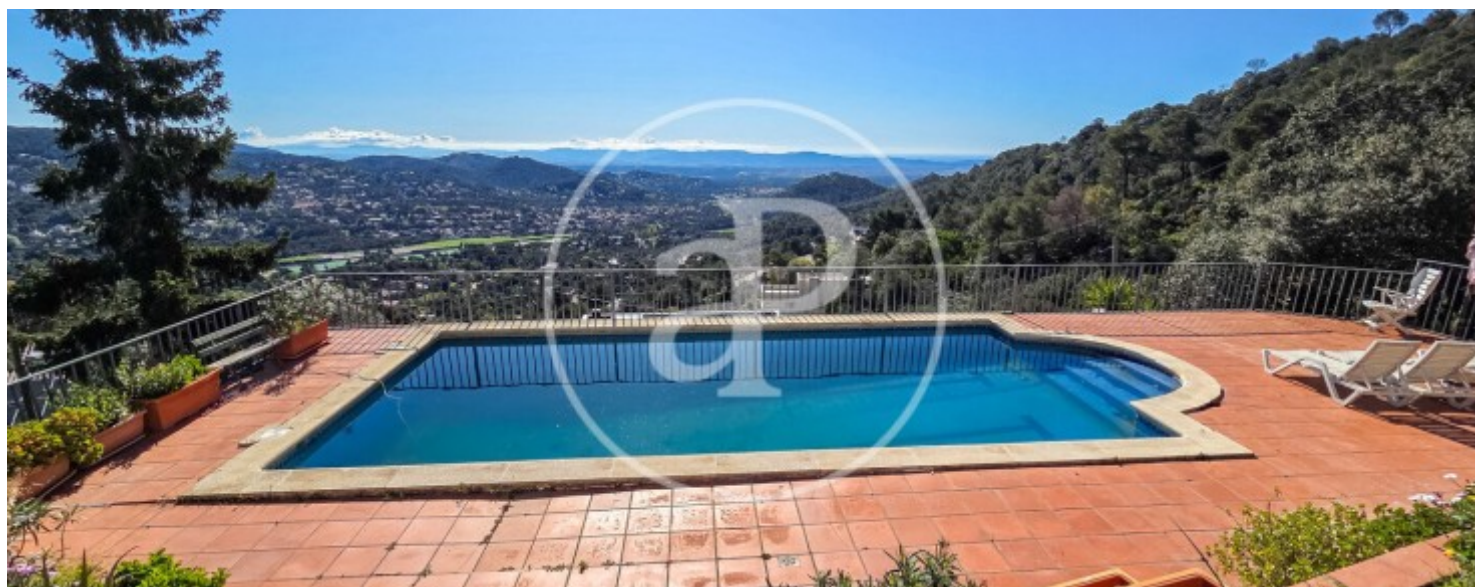
REF. VSC2504009





Matadepera

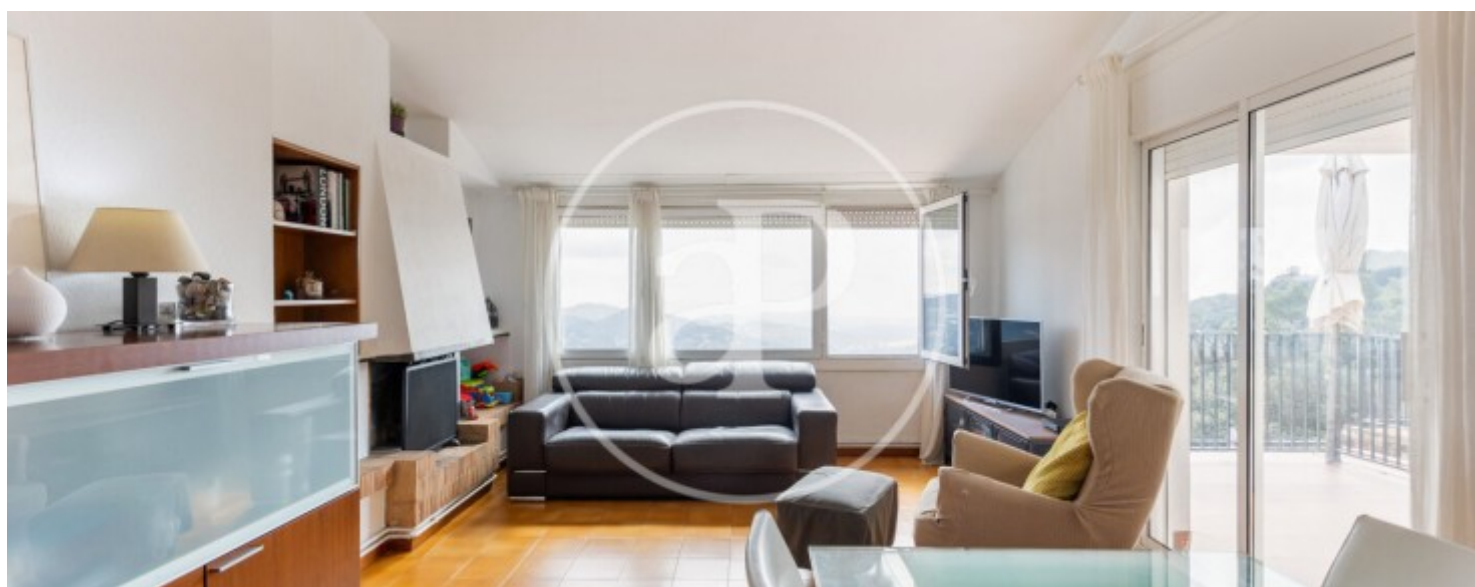
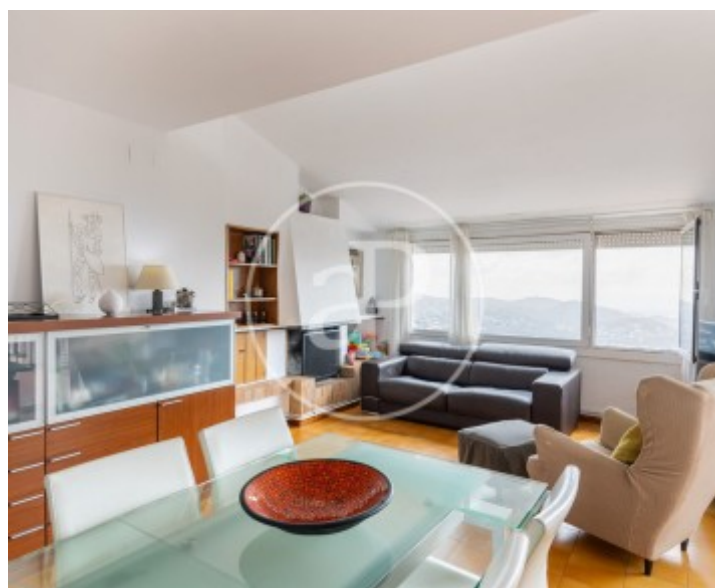
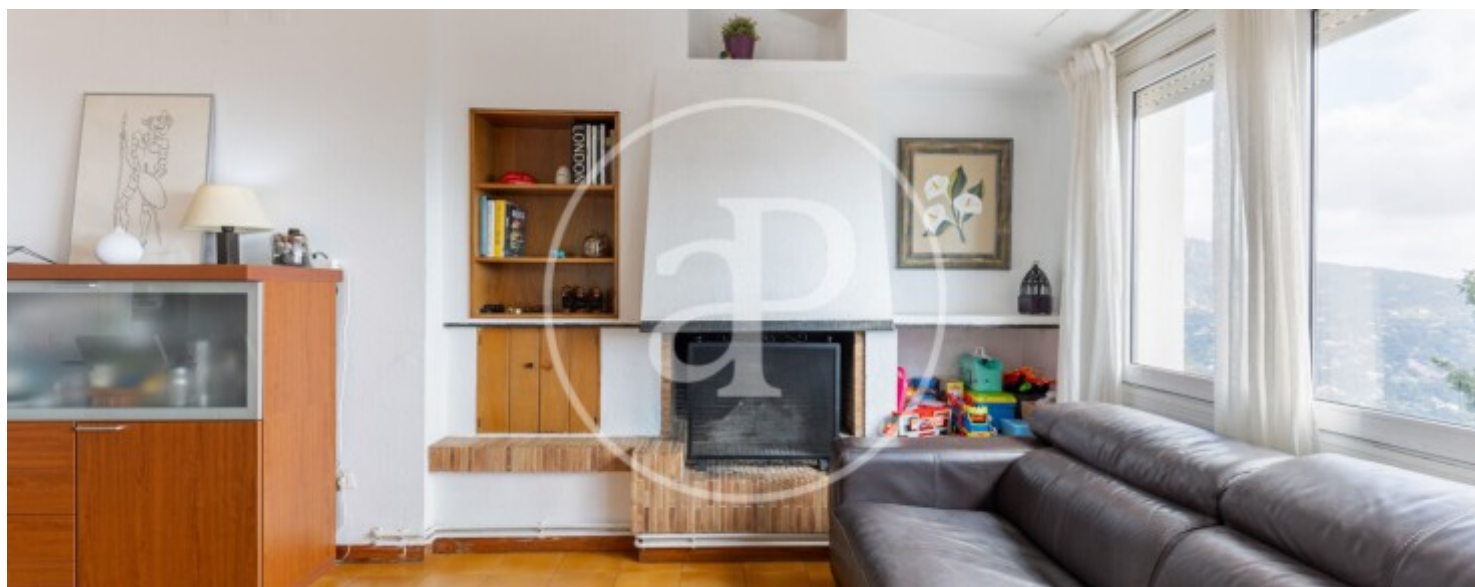
REF. VSC2504009





Matadepera

REF. VSC2504009



Matadepera

REF. VSC2504009



Los datos de cada inmueble no son parte de una oferta o contrato. No debe considerar exactos o factuales las declaraciones hechas por aProperties, verbalmente o por escrito, respecto del inmueble, el estado en que se encuentra o su valor. Las fotografías sólo muestran partes determinadas del inmueble tal y como eran en el momento que se tomaron. Las áreas, dimensiones y las distancias que se proporcionan sólo son aproximadas y deben ser comprobadas por el cliente. Las imágenes generadas por ordenador solo son una indicación de la posible apariencia del inmueble, y pueden cambiar en cualquier momento. La información respecto a un inmueble es susceptible de cambiar en cualquier momento.

Para **más información** o  
para concertar una cita

[apropertiesbarcelona@aproperties.es](mailto:apropertiesbarcelona@aproperties.es)  
Tel: 93 528 89 08  
[www.aproperties.es](http://www.aproperties.es)