

Sa Cabaneta, Marratxí

REF. APM2510011

# Piso en alquiler en Marratxí

## Características

Superficie

**125 m<sup>2</sup>**

Dormitorios

**3**

Baños

**2**

- ✓ Vistas
- ✓ Calefacción
- ✓ Amueblado
- ✓ Trastero
- ✓ Terraza
- ✓ Tiene parking

Precio

**1.950 €**



## Ubicada en la zona de Marratxí construida en 2009.

Se encuentra en una zona muy tranquila dónde podrá disponer de todo tipo de servicios. A un par de calles se encuentra el ambulatorio de la zona, una farmacia y todo tipo de establecimientos de ocio. Consta de tres luminosas habitaciones dobles con armarios empotrados, dos baños completos, y una gran cocina. También encontramos un gran comedor con acceso abierto a un espacioso salón. Si subimos hasta la última planta accediendo por las escaleras de la comunidad encontramos un espacio privado, tipo solárium de 30m<sup>2</sup> en el techo de la finca, donde podremos

disfrutar de unas vistas preciosas a la montaña. Dispone de una plaza de parking en una zona comunitaria Es una vivienda única, para quienes buscan un espacio especial, luminoso y nuevo. Se aceptan Mascotas de raza pequeña. La vivienda se entrega con muebles y los artefactos son adicionales. ¿Te imaginas vivir aquí?

**Contacta con nosotros,**  
estaremos encantados de atenderte,  
para ofrecerte más detalles e información.

Sa Cabaneta, Marratxí

REF. APM2510011



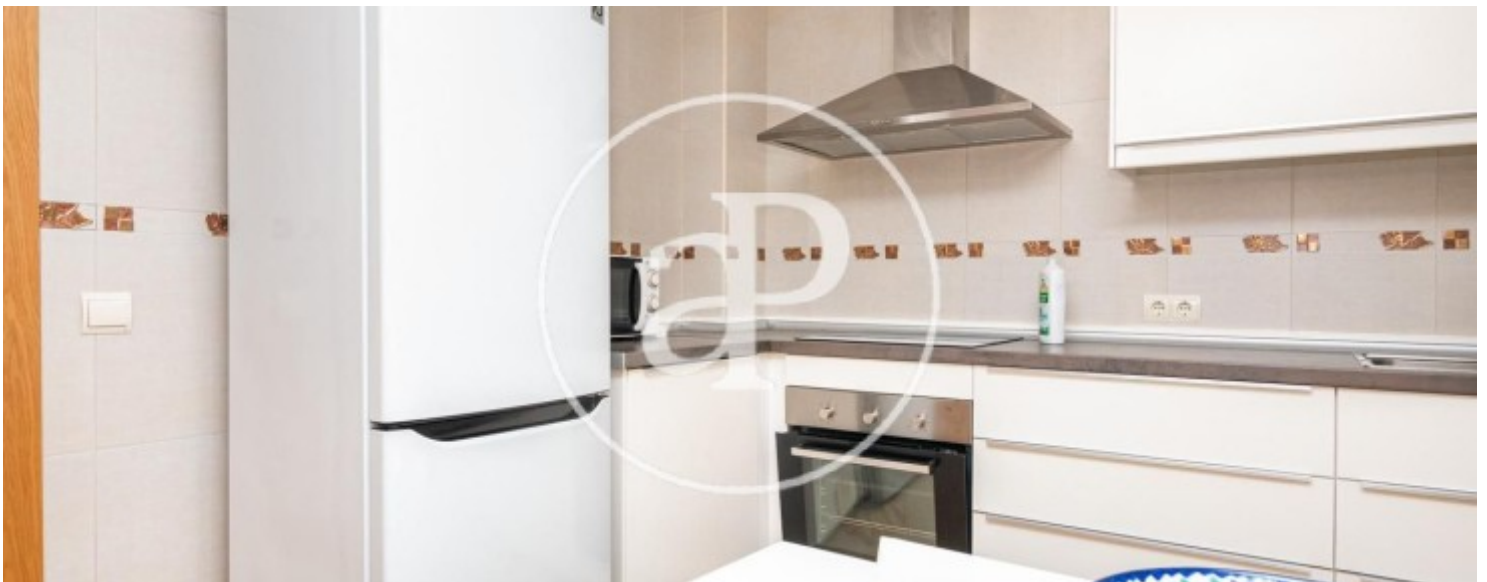
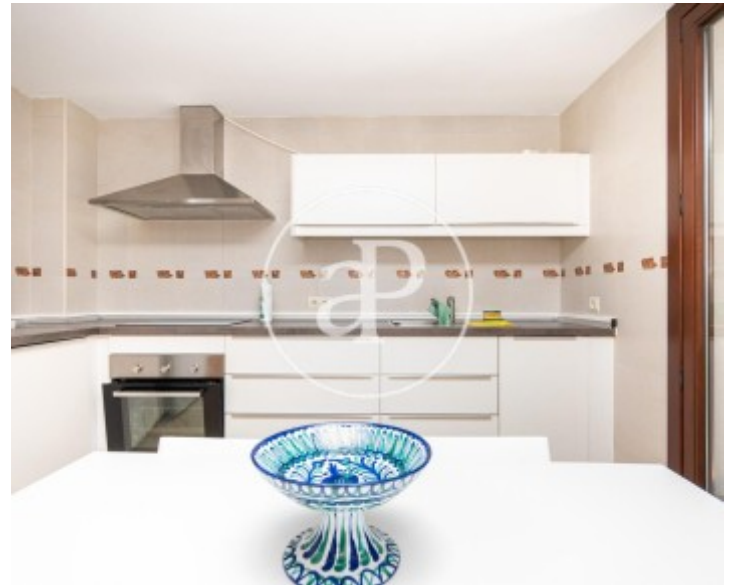
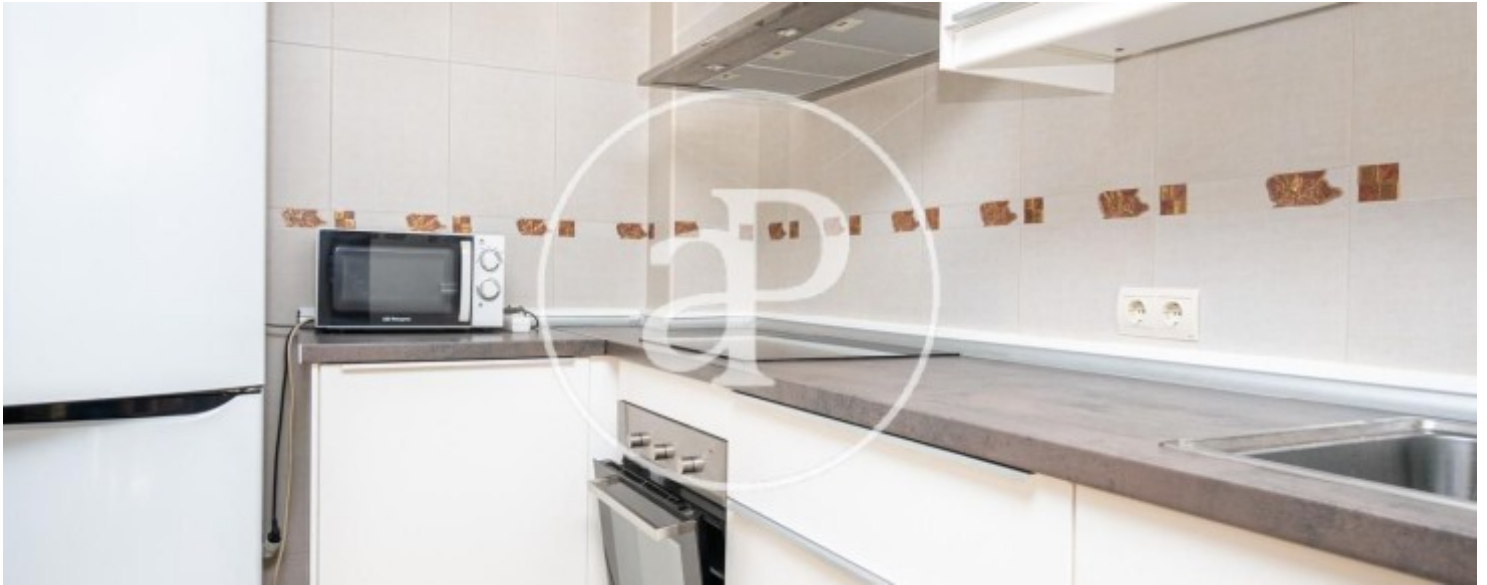
Sa Cabaneta, Marratxí

REF. APM2510011



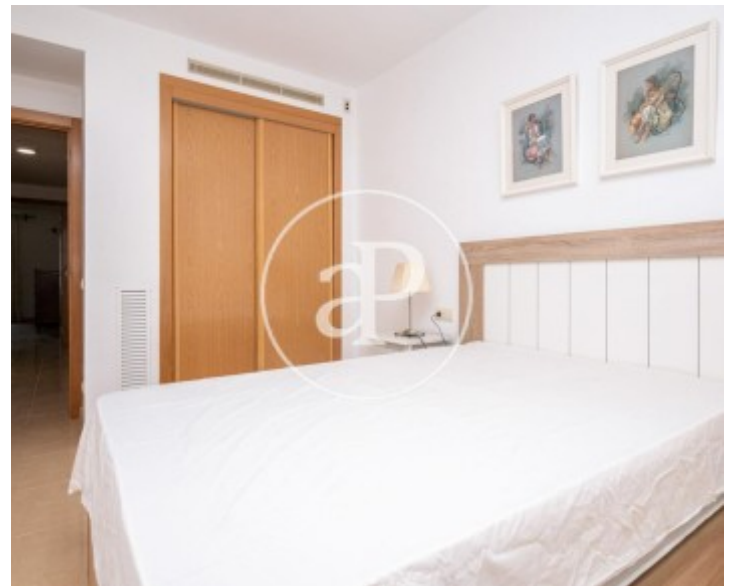
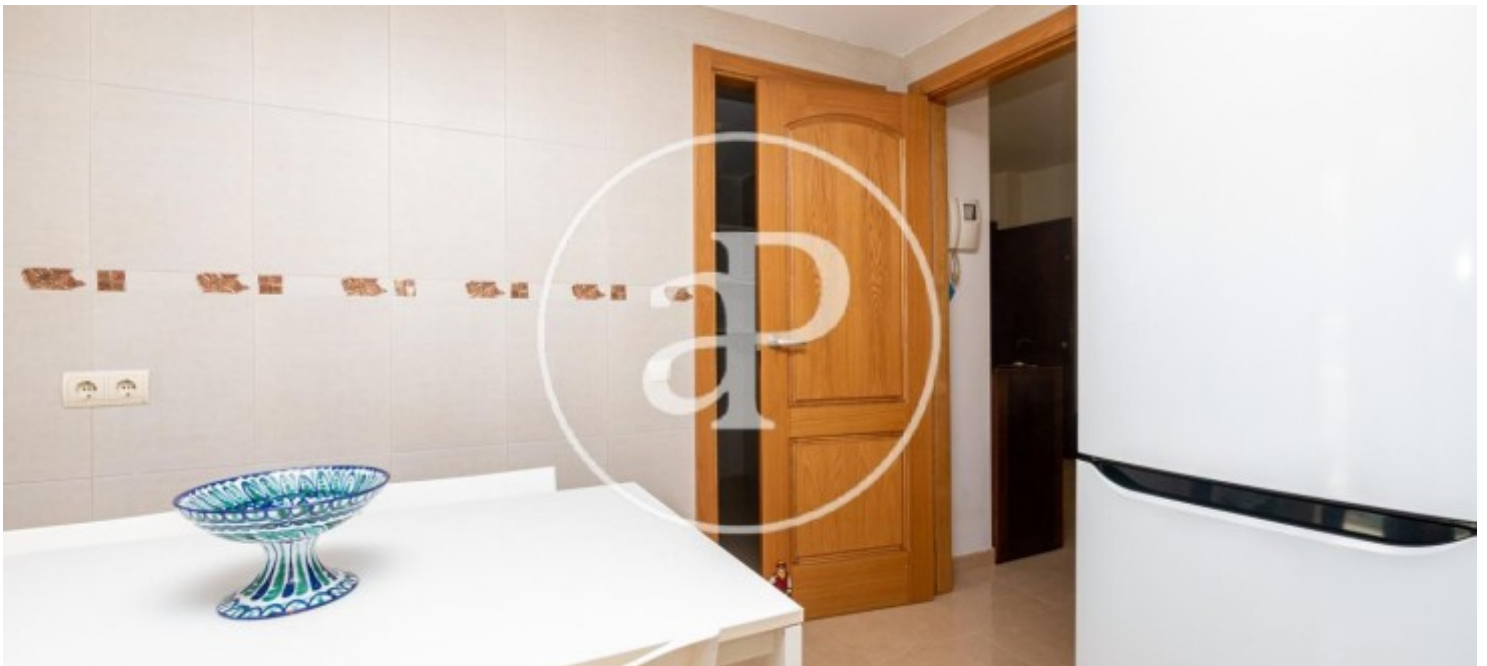
Sa Cabaneta, Marratxí

REF. APM2510011



Sa Cabaneta, Marratxí

REF. APM2510011



Los datos de cada inmueble no son parte de una oferta o contrato. No debe considerar exactos o factuales las declaraciones hechas por aProperties, verbalmente o por escrito, respecto del inmueble, el estado en que se encuentra o su valor. Las fotografías sólo muestran partes determinadas del inmueble tal y como eran en el momento que se tomaron. Las áreas, dimensiones y las distancias que se proporcionan sólo son aproximadas y deben ser comprobadas por el cliente. Las imágenes generadas por ordenador solo son una indicación de la posible apariencia del inmueble, y pueden cambiar en cualquier momento. La información respecto a un inmueble es susceptible de cambiar en cualquier momento.

Para **más información** o  
para concertar una cita

[apropertiespalma@aproperties.es](mailto:apropertiespalma@aproperties.es)  
Tel: 871 16 01 60  
[www.aproperties.es](http://www.aproperties.es)