

Sa Cabaneta, Marratxí

REF. VPM2605008

Duplex con piscina privada en Sa Cabaneta

Características

Superficie

121 m²

Dormitorios

3

Baños

2

- ✓ AACC
- ✓ Piscina
- ✓ Terraza
- ✓ Tiene parking

Precio

679.000 €



Te presentamos este fantástico dúplex en Sa Cabaneta, una ubicación ideal para quienes buscan tranquilidad, comodidad y calidad de vida a pocos minutos de Palma.

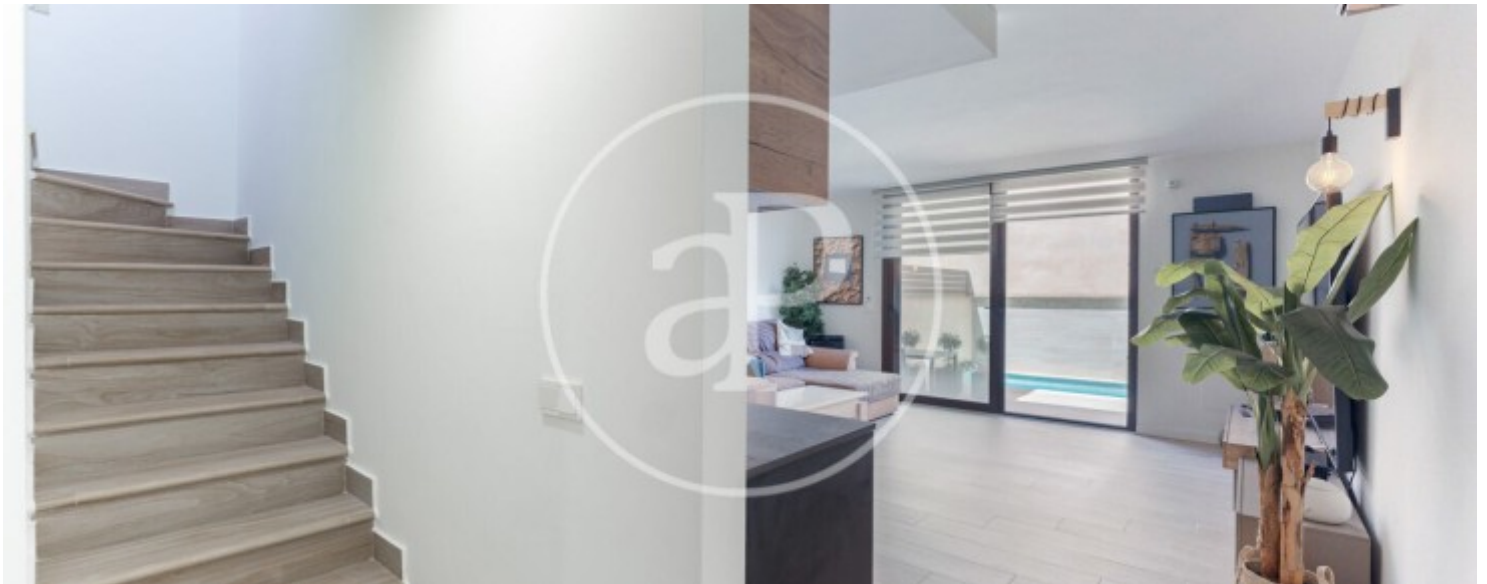
Construida en 2020, esta vivienda destaca por su estilo moderno, sus espacios luminosos y su ambiente acogedor, perfecto tanto para familias como para quienes desean disfrutar de un hogar funcional y actual. Con 121 m² construidos distribuidos en dos plantas, la propiedad ofrece una cómoda distribución con tres dormitorios, un baño completo y un aseo. Cada estancia ha sido diseñada para aprovechar al máximo la luz natural y crear espacios

cálidos y confortables. La zona de salón-comedor se integra perfectamente con el exterior, dando acceso a una agradable terraza privada con piscina, un rincón perfecto para disfrutar del clima mediterráneo, relajarse o compartir momentos especiales con familiares y amigos. Además, la vivienda dispone de plaza de aparcamiento en la entrada principal, aportando mayor comodidad al día a día. Ubicada en una zona residencial muy demandada, Sa Cabaneta ofrece un entorno tranquilo y familiar, con excelentes conexiones y todos los servicios...

Contacta con nosotros,
estaremos encantados de atenderte,
para ofrecerte más detalles e información.

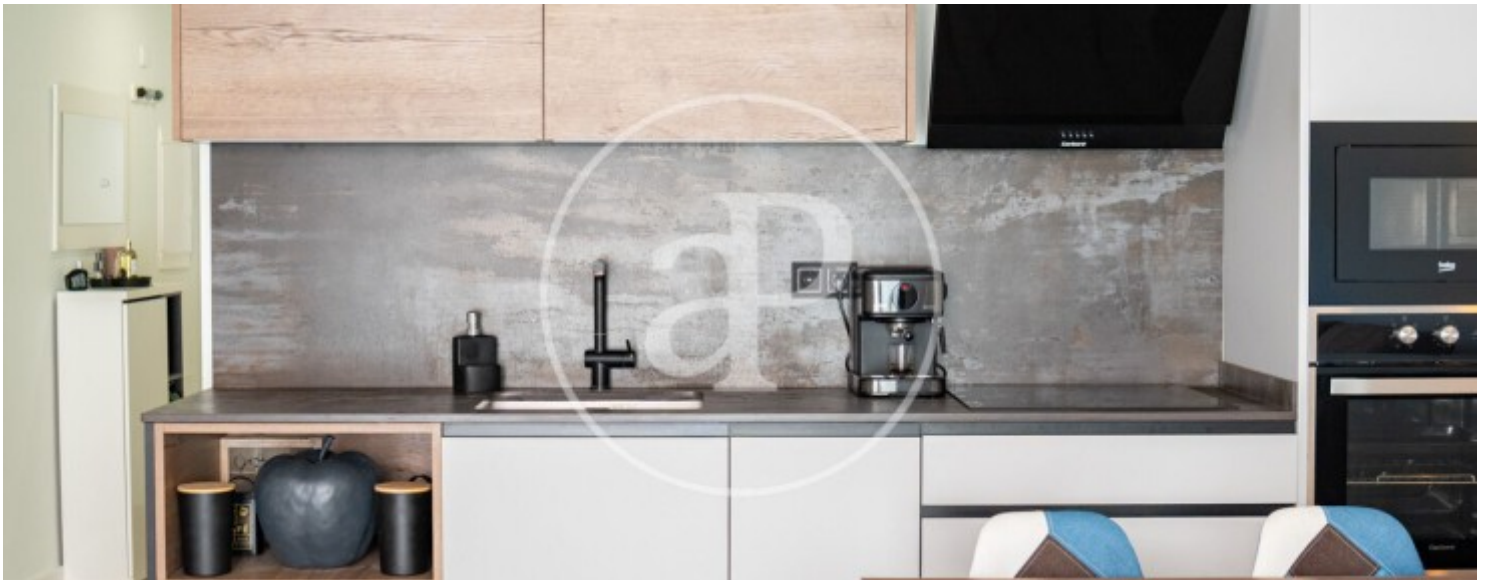
Sa Cabaneta, Marratxí

REF. VPM2605008



Sa Cabaneta, Marratxí

REF. VPM2605008



Sa Cabaneta, Marratxí

REF. VPM2605008



Sa Cabaneta, Marratxí

REF. VPM2605008



Los datos de cada inmueble no son parte de una oferta o contrato. No debe considerar exactos o factuales las declaraciones hechas por aProperties, verbalmente o por escrito, respecto del inmueble, el estado en que se encuentra o su valor. Las fotografías sólo muestran partes determinadas del inmueble tal y como eran en el momento que se tomaron. Las áreas, dimensiones y las distancias que se proporcionan sólo son aproximadas y deben ser comprobadas por el cliente. Las imágenes generadas por ordenador solo son una indicación de la posible apariencia del inmueble, y pueden cambiar en cualquier momento. La información respecto a un inmueble es susceptible de cambiar en cualquier momento.

Para **más información** o
para concertar una cita

apropertiespalma@aproperties.es
Tel: 871 16 01 60
www.aproperties.es