

Sa Cabaneta, Marratxí

REF. VPM2601006

Casa en venta en Marratxí

Características

- ✓ Vistas
- ✓ Calefacción
- ✓ Amueblado
- ✓ Trastero
- ✓ AACC
- ✓ Terraza
- ✓ Patio
- ✓ Piscina
- ✓ Vigilancia
- ✓ Tiene parking

Superficie
543 m²

Dormitorios
4

Baños
3

Precio
1.850.000 €



Chalet en una sola planta con piscina, jardín y casa de invitados/armazen en Sa Cabaneta Aproproperties presenta en exclusiva este magnífico chalet urbano de 543 m² construidos, elegantemente distribuido en una única planta, situado sobre una parcela de 2.900 m² que linda con una zona verde de bosque protegido, garantizando privacidad, tranquilidad y un entorno natural privilegiado en Sa Cabaneta, Marratxí. La vivienda destaca por su distribución funcional y armoniosa. Un amplio recibidor con armarios empotrados da la bienvenida y conecta de forma inteligente las tres áreas principales de la casa: la zona de día, la cocina y la zona de descanso. El espacioso salón-comedor con chimenea se complementa con un segundo salón de visitas y

ofrece acceso directo al porche con barbacoa, a la piscina y a las amplias terrazas exteriores, rodeadas de un cuidado jardín, ideales para disfrutar del estilo de vida mediterráneo. La zona de descanso alberga cuatro dormitorios dobles, todos con armarios empotrados, y tres baños completos. El dormitorio principal dispone de baño en suite y salida directa a las terrazas. La vivienda cuenta con aire acondicionado centralizado por conductos y calefacción por radiadores en todas las estancias, con sus puertas y ventanas de doble acristalamiento garantizando...

Contacta con nosotros,
estaremos encantados de atenderte,
para ofrecerte más detalles e información.

Sa Cabaneta, Marratxí

REF. VPM2601006



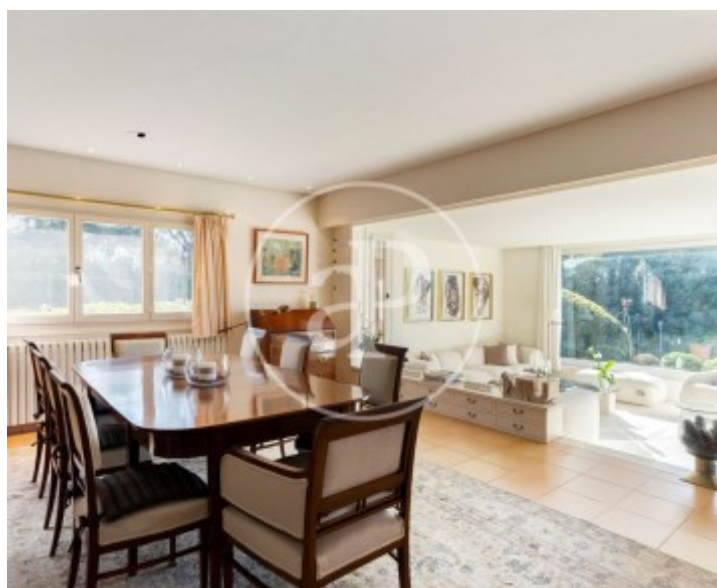
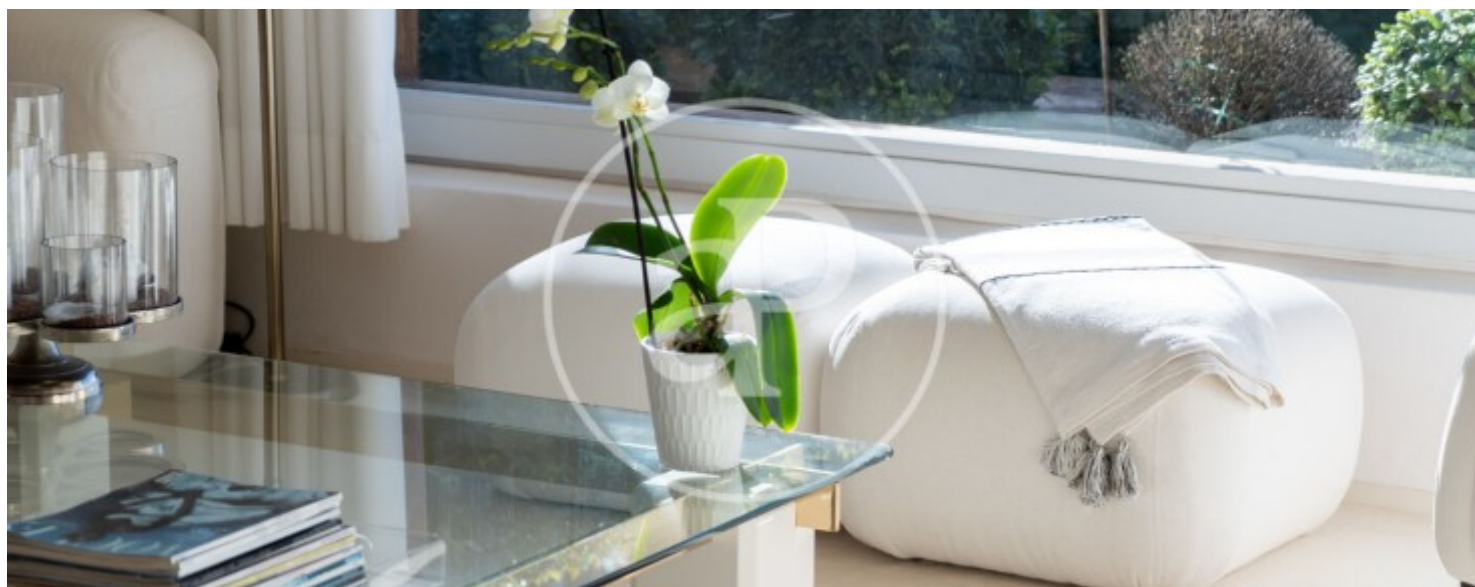
Sa Cabaneta, Marratxí

REF. VPM2601006



Sa Cabaneta, Marratxí

REF. VPM2601006



Sa Cabaneta, Marratxí

REF. VPM2601006



Los datos de cada inmueble no son parte de una oferta o contrato. No debe considerar exactos o factuales las declaraciones hechas por aProperties, verbalmente o por escrito, respecto del inmueble, el estado en que se encuentra o su valor. Las fotografías sólo muestran partes determinadas del inmueble tal y como eran en el momento que se tomaron. Las áreas, dimensiones y las distancias que se proporcionan sólo son aproximadas y deben ser comprobadas por el cliente. Las imágenes generadas por ordenador solo son una indicación de la posible apariencia del inmueble, y pueden cambiar en cualquier momento. La información respecto a un inmueble es susceptible de cambiar en cualquier momento.

Para **más información** o
para concertar una cita

apropertiespalma@aproperties.es
Tel: 871 16 01 60
www.aproperties.es