

Sa Cabaneta, Marratxí

REF. VPM2112008

Casa unifamiliar en venta con piscina en Sant Marçal

Características

Superficie
454 m²

Parcela
793 m²

Dormitorios
4

Baños
3

- ✓ Calefacción
- ✓ AACC
- ✓ Patio
- ✓ Tiene parking
- ✓ Trastero
- ✓ Terraza
- ✓ Piscina

Precio

910.000 €



Esta villa construida en 2006 en un terreno de 800 m² se encuentra a 10 minutos de Palma, en la conocida y tranquila zona de Sa Cabaneta.

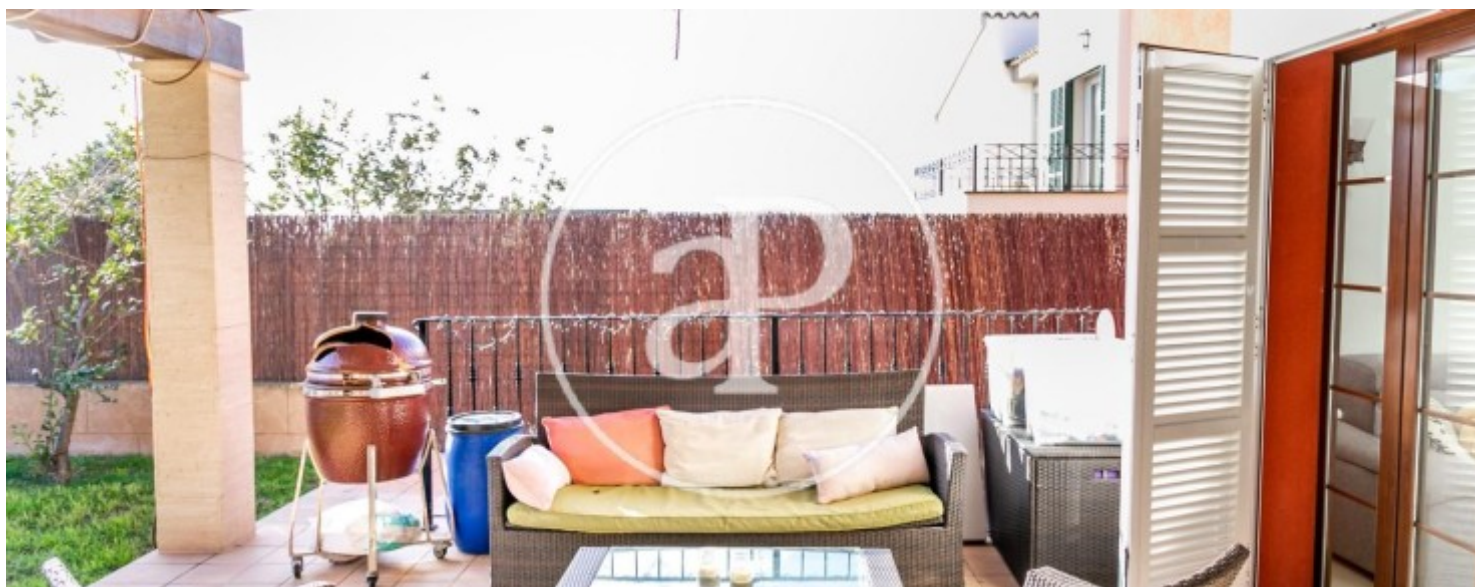
Sus 414 m² están perfectamente divididos en tres niveles con una óptima distribución. Desde el amplio recibidor de la planta baja se accede a la zona de estar y comedor modernamente decorado, que a su vez permite el acceso al porche y a la piscina de 53 m². La cocina es muy amplia y luminosa y se distingue por el techo parcialmente de vidrio que permite la masiva entrada de luz. La planta baja cuenta con dos

amplios dormitorios con armarios empotrados y dos baños, uno de ellos adaptado para personas con necesidades especiales. El dormitorio principal también se encuentra en la planta baja, con acceso a un gran vestidor. El salón, la cocina y el dormitorio principal tienen acceso al porche de 45 m² y a la piscina. Prácticamente todas las instalaciones para la vida diaria se encuentran en la planta baja, haciendo así el circuito lo más cómodo y sencillo posible. En la planta superior hay otro dormitorio y un baño, además...

Contacta con nosotros,
estaremos encantados de atenderte,
para ofrecerte más detalles e información.

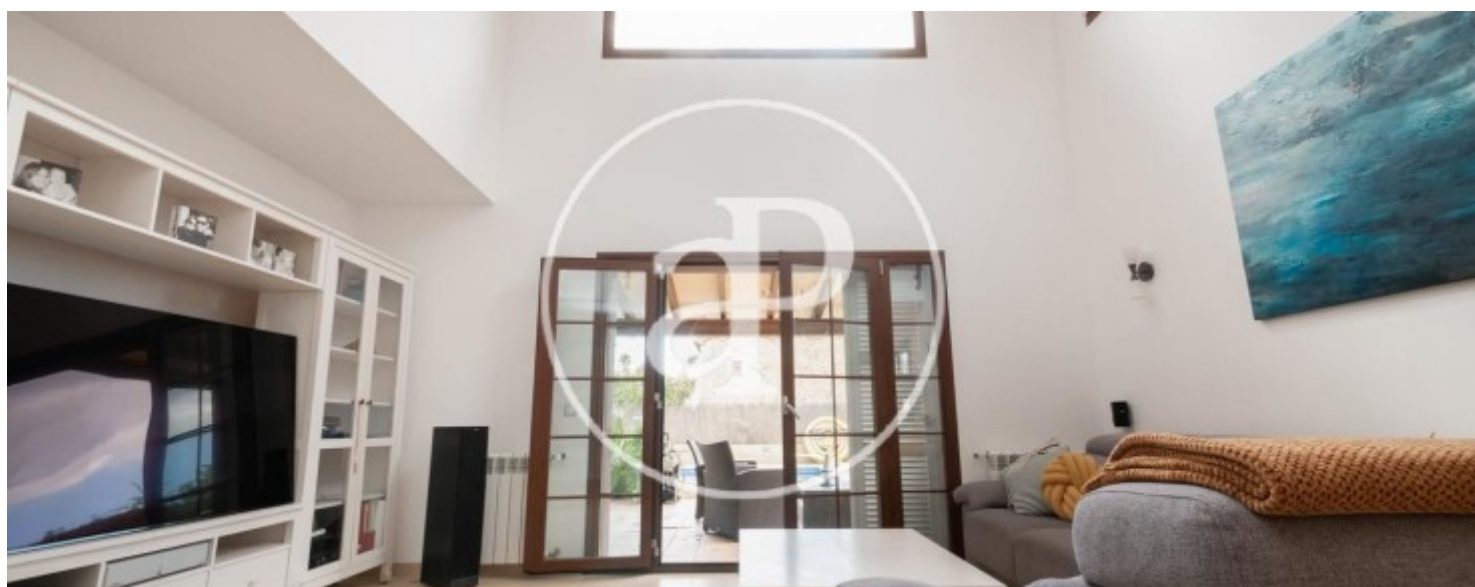
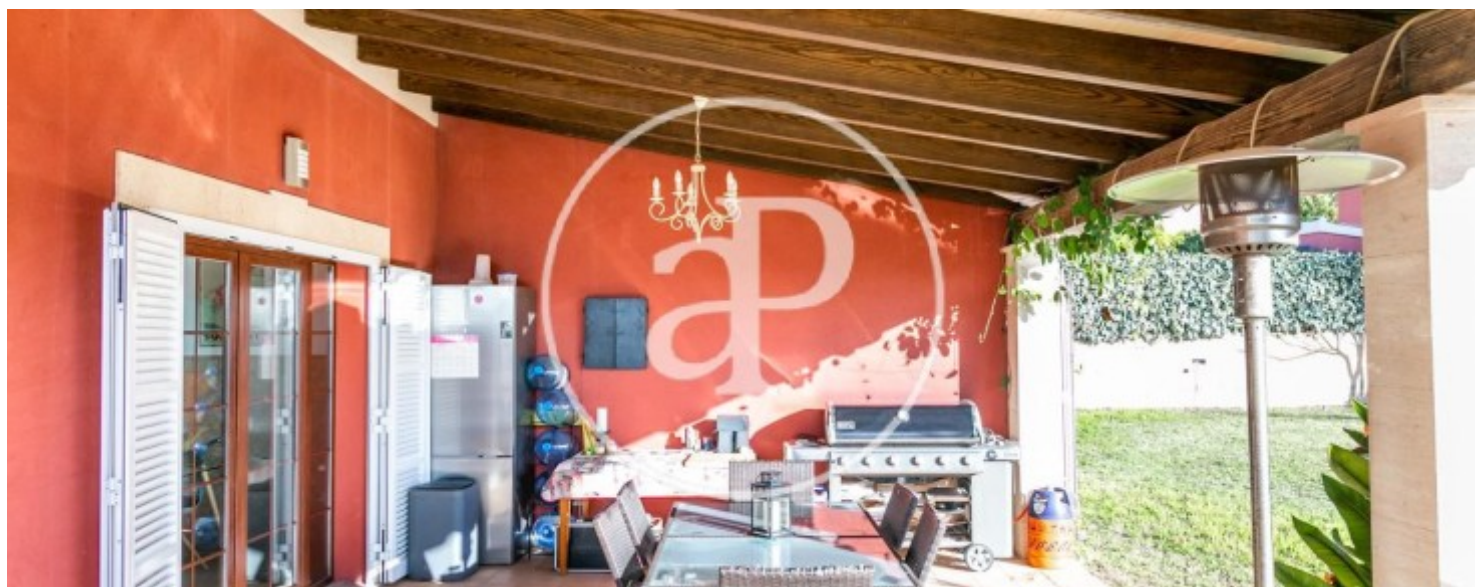
Sa Cabaneta, Marratxí

REF. VPM2112008



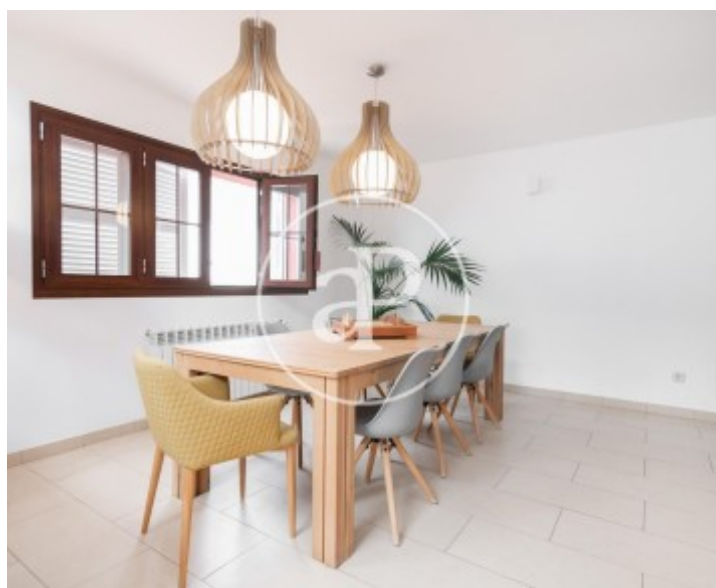
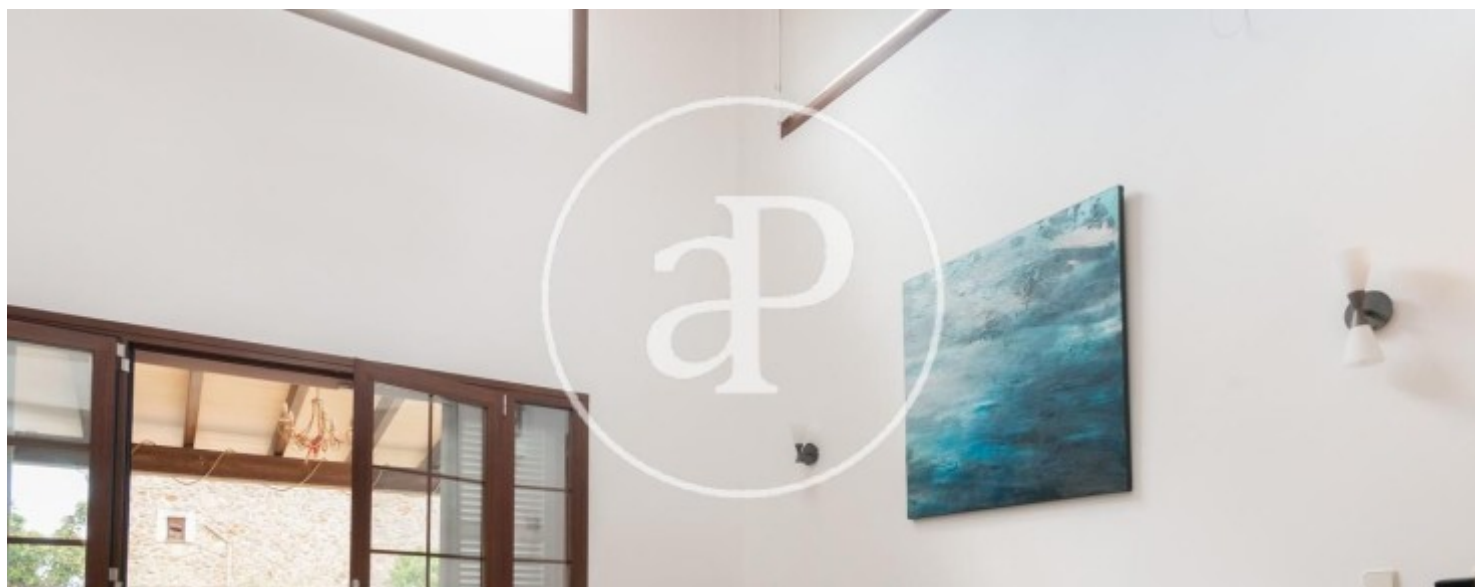
Sa Cabaneta, Marratxí

REF. VPM2112008



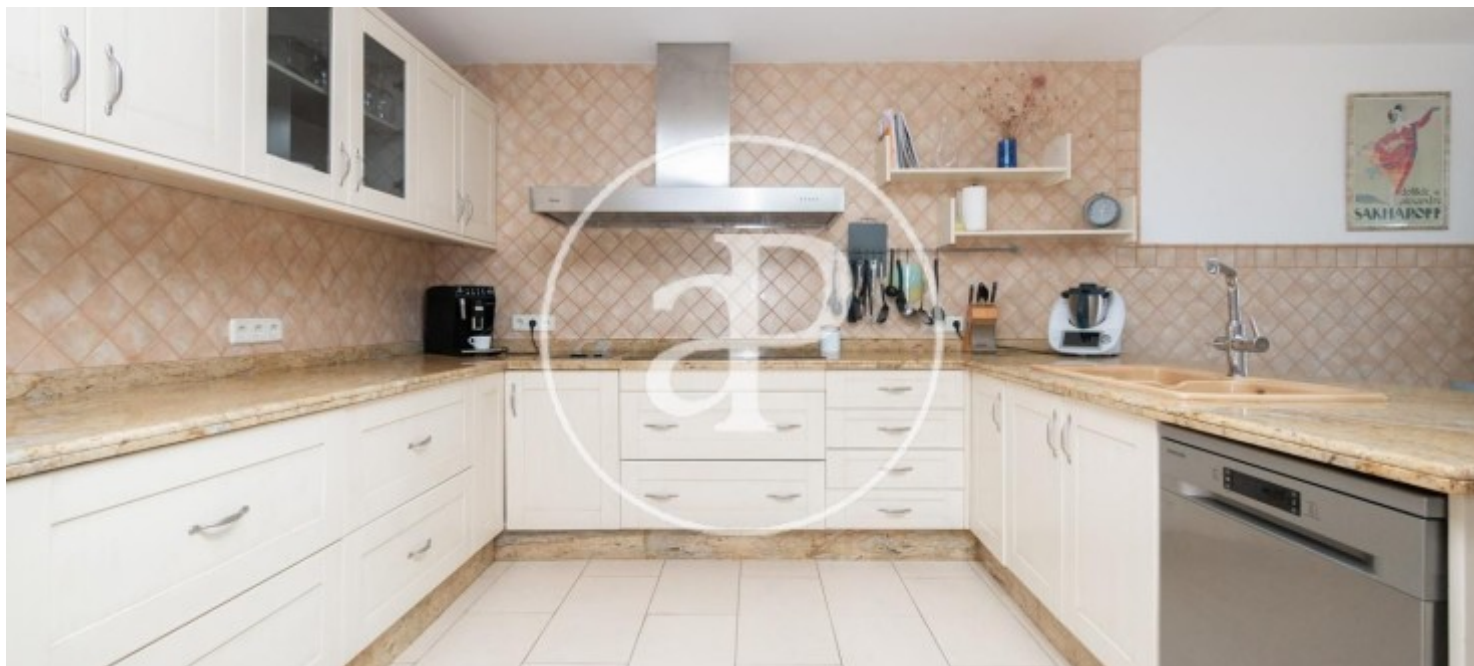
Sa Cabaneta, Marratxí

REF. VPM2112008



Sa Cabaneta, Marratxí

REF. VPM2112008



Los datos de cada inmueble no son parte de una oferta o contrato. No debe considerar exactos o factuales las declaraciones hechas por aProperties, verbalmente o por escrito, respecto del inmueble, el estado en que se encuentra o su valor. Las fotografías sólo muestran partes determinadas del inmueble tal y como eran en el momento que se tomaron. Las áreas, dimensiones y las distancias que se proporcionan sólo son aproximadas y deben ser comprobadas por el cliente. Las imágenes generadas por ordenador solo son una indicación de la posible apariencia del inmueble, y pueden cambiar en cualquier momento. La información respecto a un inmueble es susceptible de cambiar en cualquier momento.

Para **más información** o
para concertar una cita

apropertiespalma@aproperties.es
Tel: 871 16 01 60
www.aproperties.es