

Sa Cabana - Can Carbonell - Ses Cases Noves, Marratxí

REF. VPM2501006

# Casa independiente en venta en Ses Cases Noves

## Características

- ✓ Vistas
- ✓ Trastero
- ✓ Terraza
- ✓ Piscina
- ✓ Calefacción
- ✓ AACC
- ✓ Patio

Superficie  
**170 m<sup>2</sup>**

Parcela  
**500 m<sup>2</sup>**

Dormitorios  
**3**

Baños  
**2**

Precio  
**850.000 €**



Presentamos este encantador chalet unifamiliar de dos plantas con piscina privada, con preciosas vistas a las montañas de la Serra de Tramuntana, ubicado en una excelente zona "ses Cases Noves" de Marratxí y a tan solo unos minutos de la estación de tren, facilitando el acceso a otras áreas de la isla.

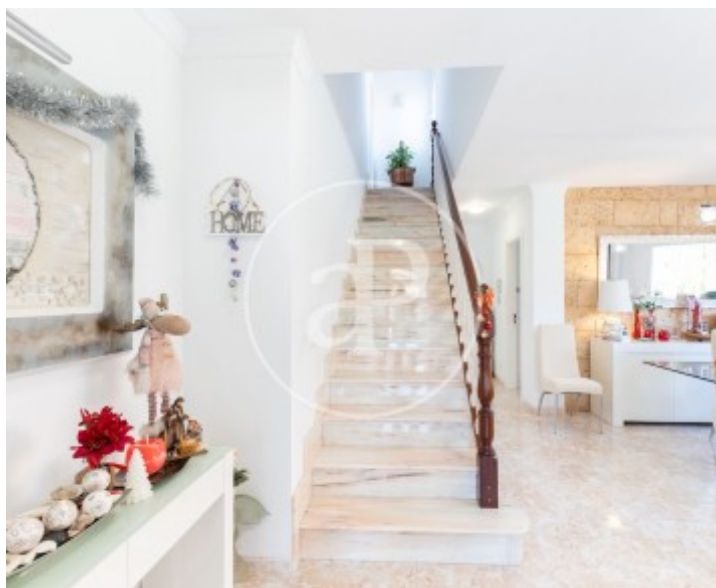
Características de la propiedad: - Planta Baja: Al ingresar, te recibirá un amplio salón que conecta con dos habitaciones dobles, ofreciendo un espacio cómodo y funcional al tener todas las comodidades en una misma planta. También encontrarás un baño completo, una cocina bien equipada, una amplia coladuría y un acogedor salón acristalado que aporta luminosidad y vistas al

jardín. - Primera Planta: En esta planta, se ubica una habitación doble con vestidor, un baño adicional y una terraza privada que ofrece impresionantes vistas a la Serra de Tramuntana, ideal para disfrutar de momentos de relax con privacidad. - Exterior: La propiedad cuenta con una amplia terraza que rodea la piscina desbordante de agua salada, perfecta para refrescarse en los días calurosos. Además, dispone de un porche que invita a disfrutar del aire libre. Comodidades y acabados: - Ventanas de climalit que garantizan un excelente...

**Contacta con nosotros,**  
estaremos encantados de atenderte,  
para ofrecerte más detalles e información.

Sa Cabana - Can Carbonell - Ses Cases Noves, Marratxí

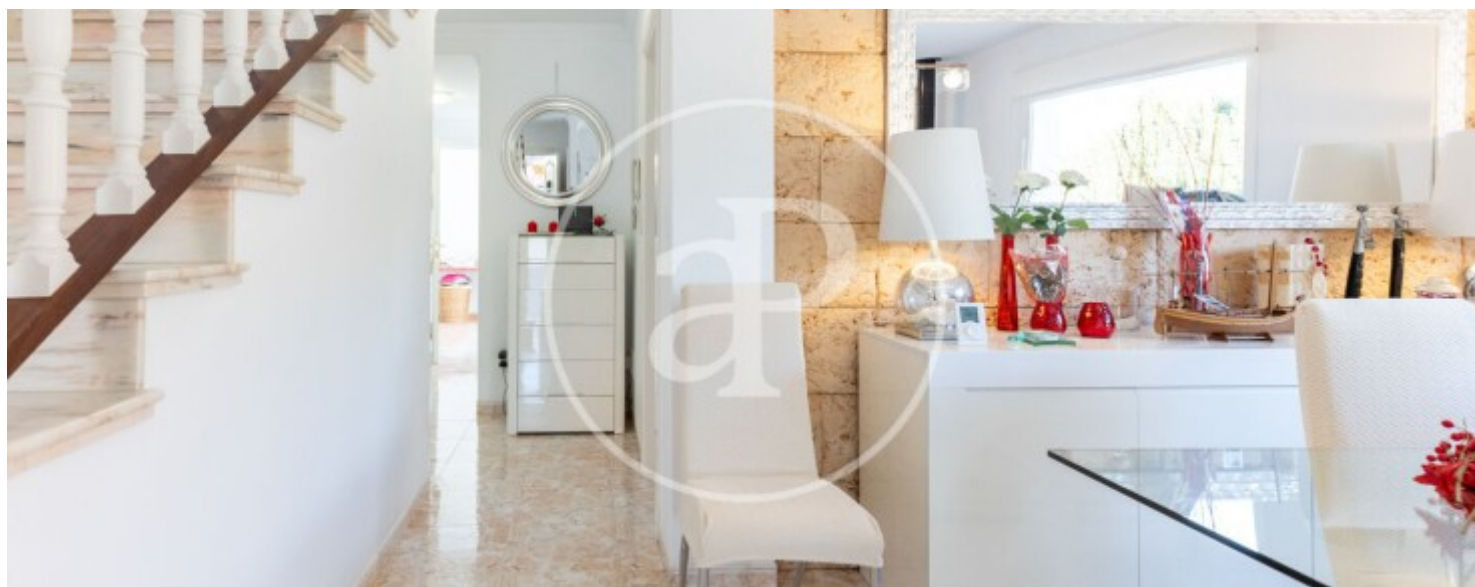
REF. VPM2501006





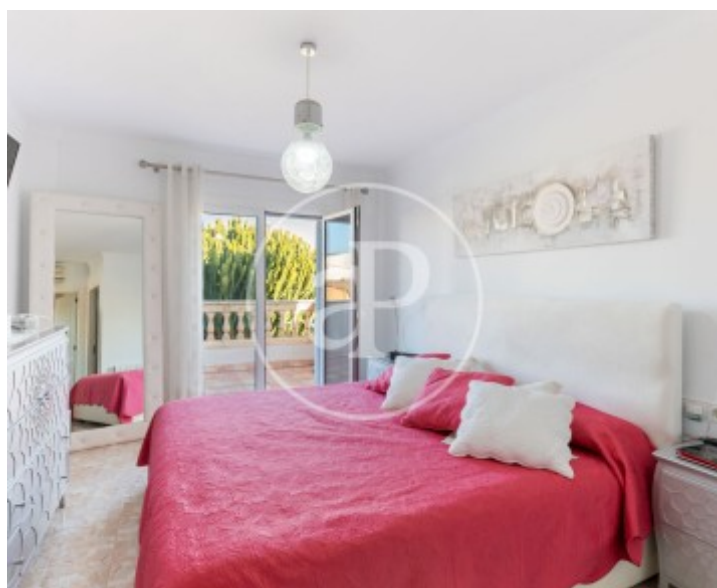
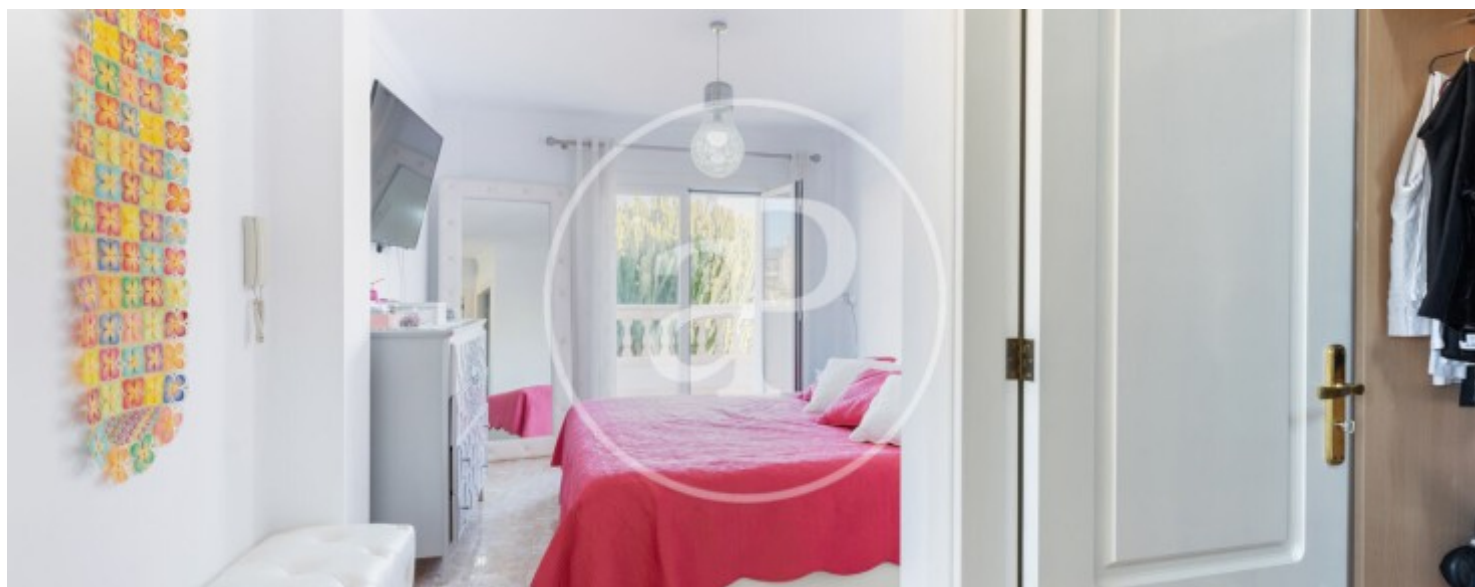
Sa Cabana - Can Carbonell - Ses Cases Noves, Marratxí

REF. VPM2501006



Sa Cabana - Can Carbonell - Ses Cases Noves, Marratxí

REF. VPM2501006





Sa Cabana - Can Carbonell - Ses Cases Noves, Marratxí

REF. VPM2501006



Los datos de cada inmueble no son parte de una oferta o contrato. No debe considerar exactos o factuales las declaraciones hechas por aProperties, verbalmente o por escrito, respecto del inmueble, el estado en que se encuentra o su valor. Las fotografías sólo muestran partes determinadas del inmueble tal y como eran en el momento que se tomaron. Las áreas, dimensiones y las distancias que se proporcionan sólo son aproximadas y deben ser comprobadas por el cliente. Las imágenes generadas por ordenador solo son una indicación de la posible apariencia del inmueble, y pueden cambiar en cualquier momento. La información respecto a un inmueble es susceptible de cambiar en cualquier momento.

Para **más información** o  
para concertar una cita

[apropertiespalma@aproperties.es](mailto:apropertiespalma@aproperties.es)  
Tel: 871 16 01 60  
[www.aproperties.es](http://www.aproperties.es)