

Sa Cabana - Can Carbonell - Ses Cases Noves, Marratxí

REF. VPM2404016

# Casa en venta en Marratxí

## Características

Superficie

**866 m<sup>2</sup>**

Parcela

**4.693 m<sup>2</sup>**

Dormitorios

**6**

Baños

**5**

- ✓ Terraza
- ✓ Tiene parking
- ✓ Patio

Precio

**1.850.000 €**



¡Bienvenidos a este predio situado en una ubicación privilegiada! Esta gran propiedad está junto a todos los servicios necesarios para el día a día, como colegios, supermercados, gimnasios y un centro comercial, en una zona urbanizada que ofrece comodidad y una situación inmejorable. La casa principal, distribuida en dos alturas, abarca casi 500 m<sup>2</sup>, con otras construcciones complementarias que elevan el total hasta los 866 m<sup>2</sup>. Con entrada por dos calles, esta propiedad es ideal para un proyecto de reforma integral o para su parcelación, de acuerdo con la normativa urbanística que permiten parcelas de un mínimo de 400 m<sup>2</sup> cada una. La casa principal cuenta con seis habitaciones, cuatro baños, un aseo,

dos cocinas, varios salones con chimenea y comedores de techos altos que brindan una elegancia imperecedera. Además, tiene varias terrazas, destacando una de ellas, la más grande, techada, que permite disfrutar de la amplia parcela y al jardín fresco y consolidado con tranquilidad y bienestar. Desde la casa, también se pueden divisar las impresionantes vistas a la Sierra de la Tramuntana. Esta propiedad es ideal para aquellos que buscan vivir en una casa única a solo 10 minutos de Palma, o para aquellos inversores interesados en urbanizar la parcela en...

**Contacta con nosotros,**  
estaremos encantados de atenderte,  
para ofrecerte más detalles e información.

Sa Cabana - Can Carbonell - Ses Cases Noves, Marratxí

REF. VPM2404016



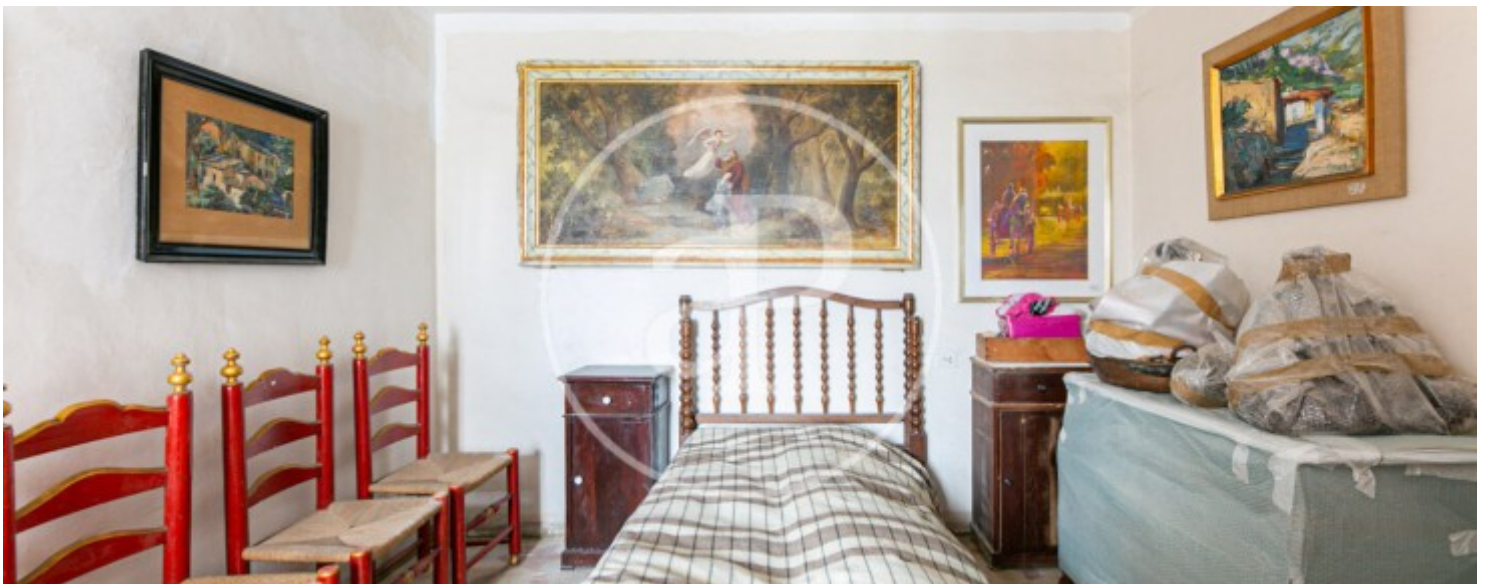
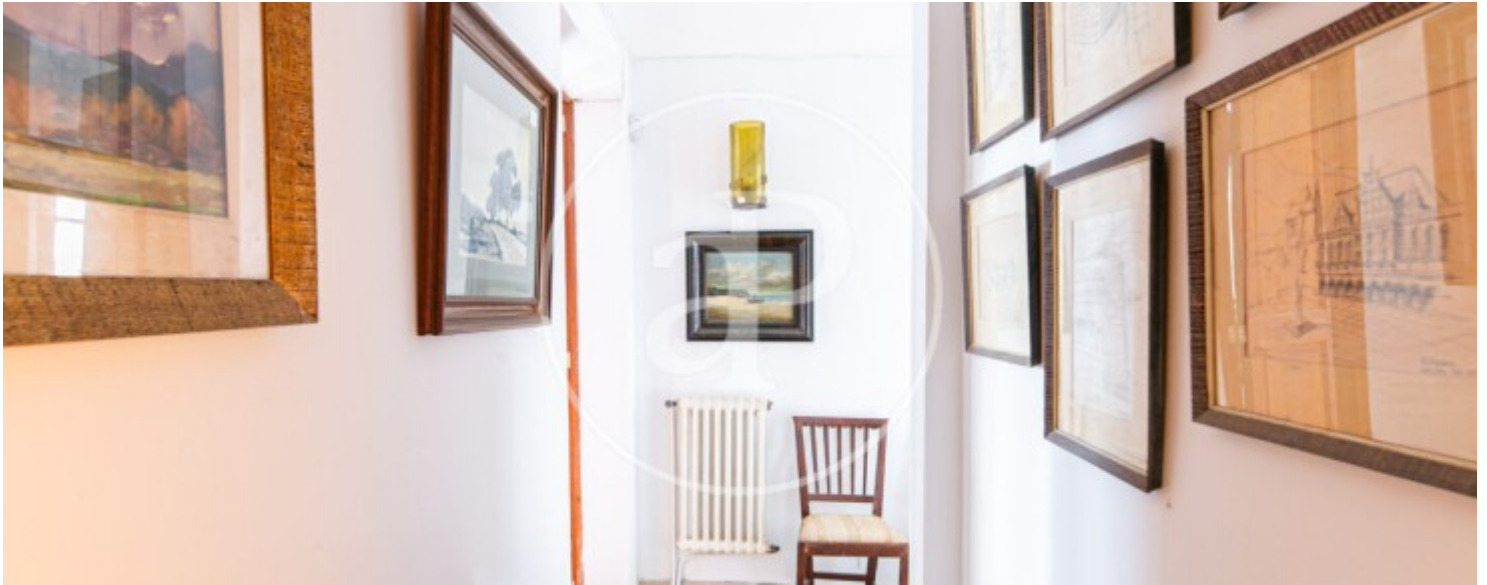
Sa Cabana - Can Carbonell - Ses Cases Noves, Marratxí

REF. VPM2404016



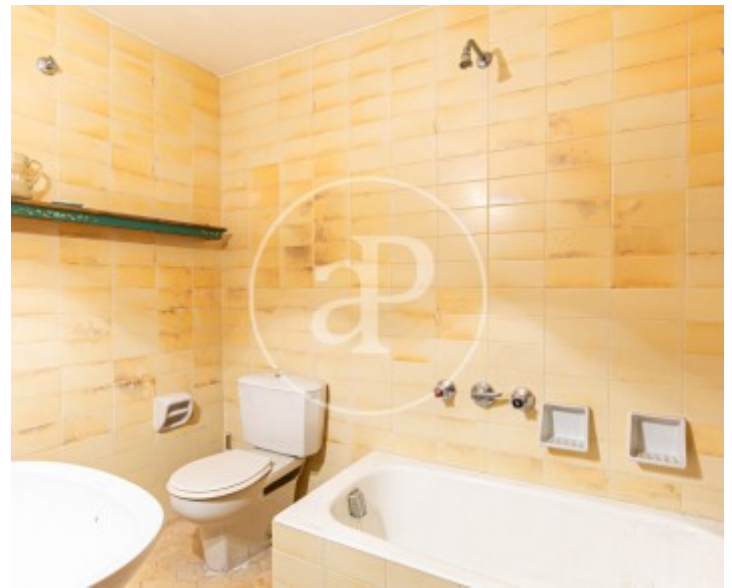
Sa Cabana - Can Carbonell - Ses Cases Noves, Marratxí

REF. VPM2404016



Sa Cabana - Can Carbonell - Ses Cases Noves, Marratxí

REF. VPM2404016



Los datos de cada inmueble no son parte de una oferta o contrato. No debe considerar exactos o factuales las declaraciones hechas por aProperties, verbalmente o por escrito, respecto del inmueble, el estado en que se encuentra o su valor. Las fotografías sólo muestran partes determinadas del inmueble tal y como eran en el momento que se tomaron. Las áreas, dimensiones y las distancias que se proporcionan sólo son aproximadas y deben ser comprobadas por el cliente. Las imágenes generadas por ordenador solo son una indicación de la posible apariencia del inmueble, y pueden cambiar en cualquier momento. La información respecto a un inmueble es susceptible de cambiar en cualquier momento.

Para **más información** o  
para concertar una cita

[apropertiespalma@aproperties.es](mailto:apropertiespalma@aproperties.es)  
Tel: 871 16 01 60  
[www.aproperties.es](http://www.aproperties.es)