



Sa Cabana - Can Carbonell - Ses Cases Noves, Marratxí

REF. VPM2212028

Precioso chalet en venta con vistas en Marratxí

Características

Superficie
300 m²

Dormitorios
3

Baños
3

- ✓ Vistas
- ✓ Trastero
- ✓ Terraza
- ✓ Piscina
- ✓ Calefacción
- ✓ AACC
- ✓ Patio
- ✓ Tiene parking

Precio

745.000 €



Precioso chalet individual con jardín y piscina, situado en una zona muy tranquila de Ses Cases Noves en Marratxí.

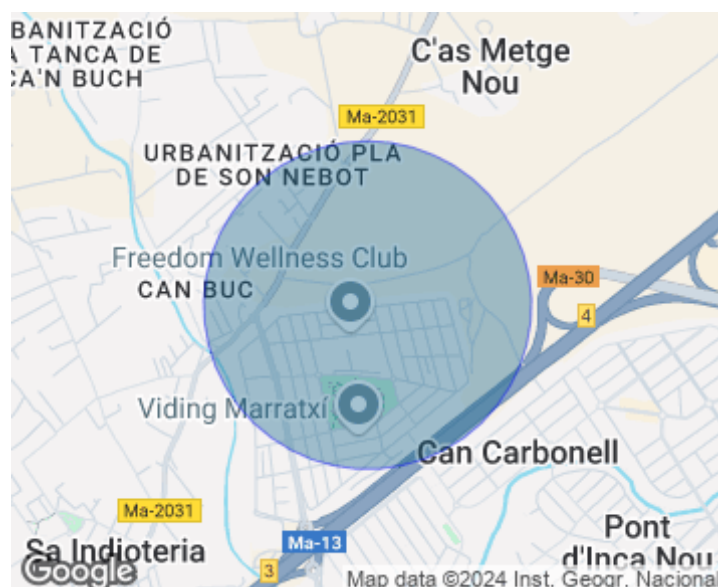
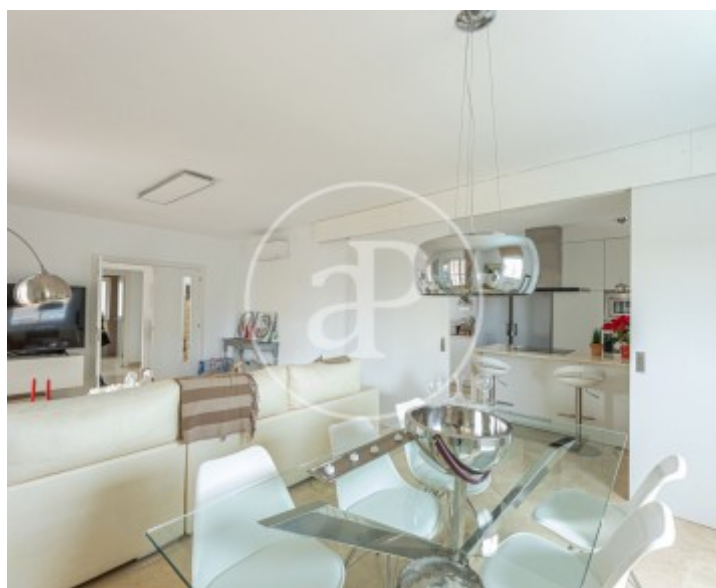
A 10 minutos de Palma por su rápido acceso a la autopista de Inca, y bien comunicada por tren y autobús, esta urbanización tiene todas las ventajas de vivir fuera de la bulliciosa Palma, pero bien conectada y con todos los servicios, tales como alimentación, centros de salud, peluquerías, colegios, restaurantes etc. a escasos minutos. En la planta baja de la vivienda encontramos un luminoso salón-comedor que comunica, a través de una gran puerta corredera con la cocina con

coladuría, y un dormitorio y un cuarto de baño. El salón tiene salida a un amplio porche que mira al jardín y al campo con las montañas como telón de fondo. Por una bonita escalera interior de mármol, accedemos al piso superior donde encontramos la habitación principal que ocupa lo que antes eran dos dormitorios, baño completo en suite, vestidor, y salida a una terraza cubierta. Un tercer dormitorio y un cuarto de baño completan el piso. A través de una rampa y puerta automatizada...

Contacta con nosotros,
estaremos encantados de atenderte,
para ofrecerte más detalles e información.

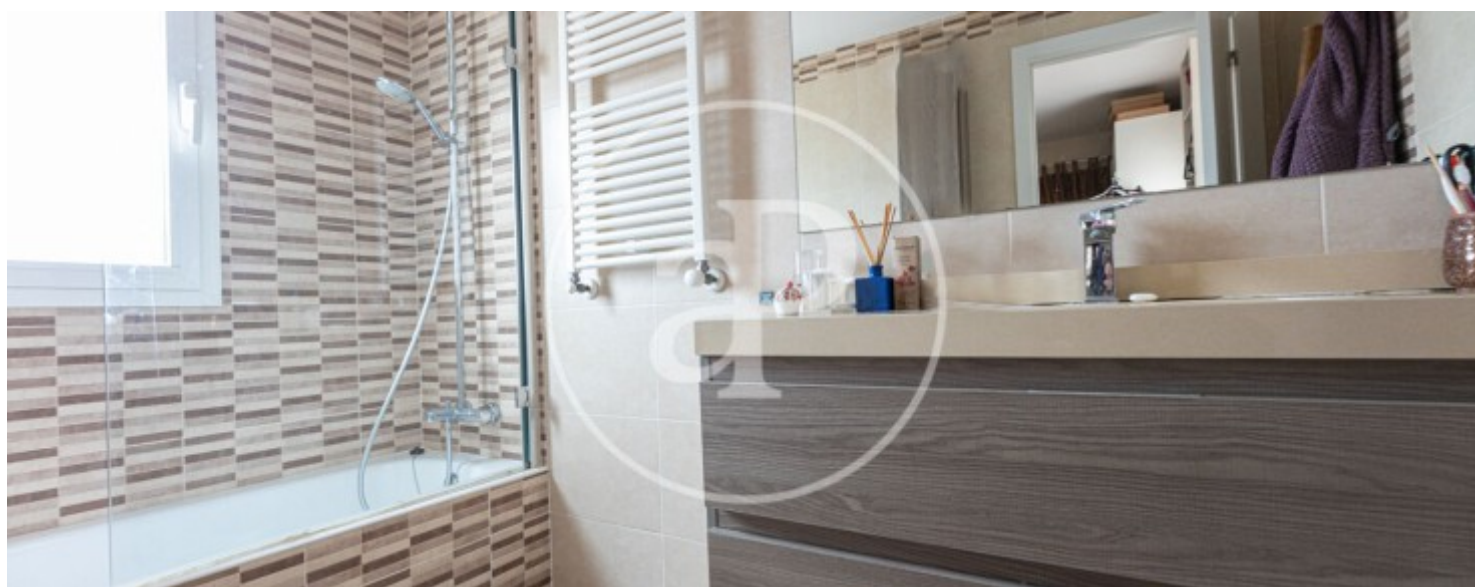
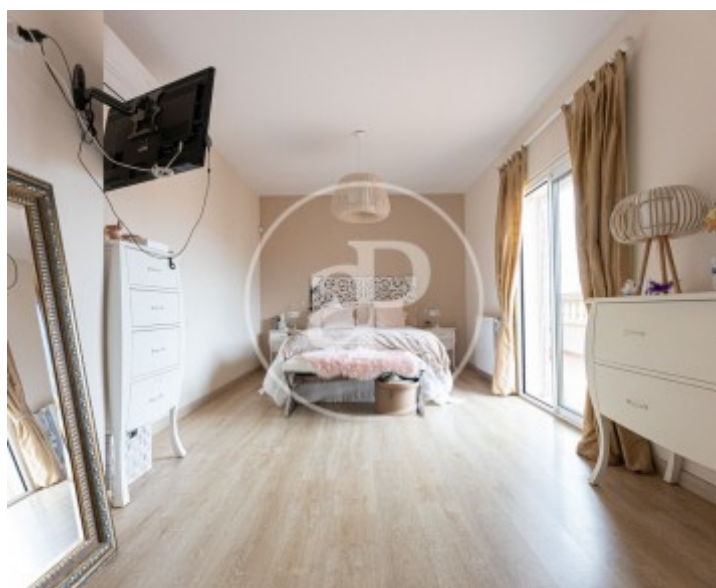
Sa Cabana - Can Carbonell - Ses Cases Noves, Marratxí

REF. VPM2212028



Sa Cabana - Can Carbonell - Ses Cases Noves, Marratxí

REF. VPM2212028



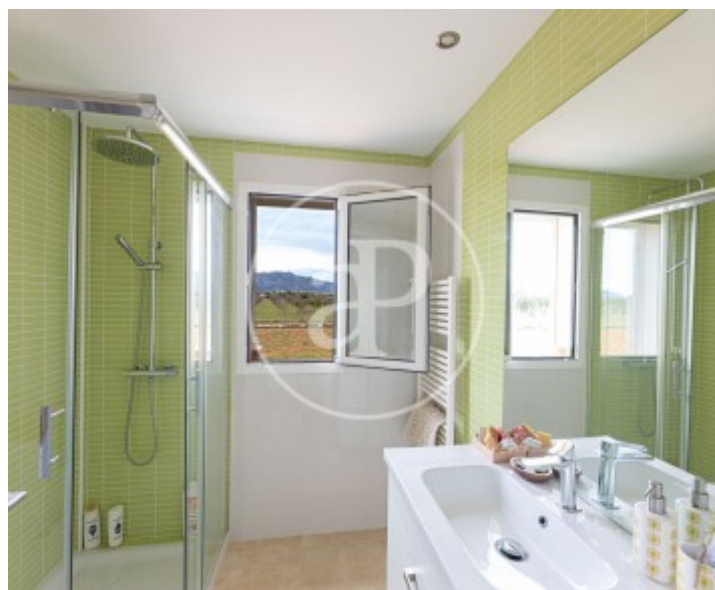
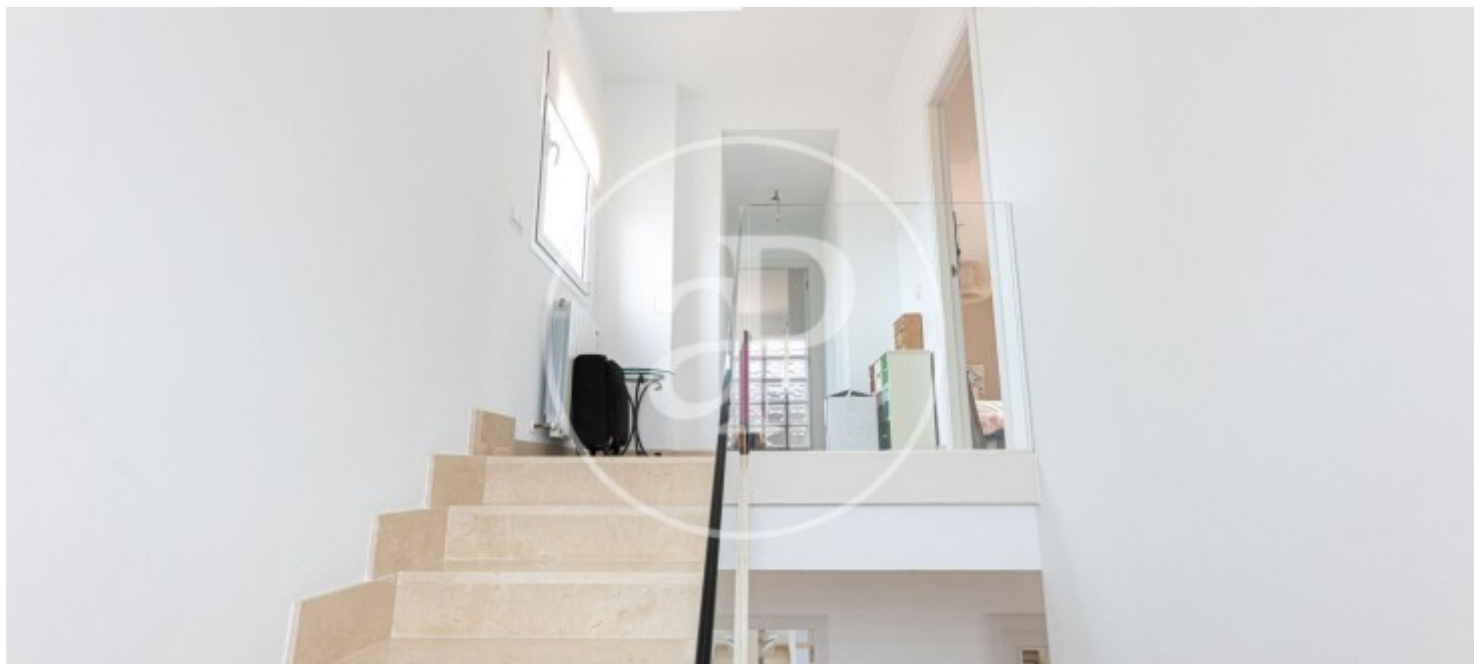
Sa Cabana - Can Carbonell - Ses Cases Noves, Marratxí

REF. VPM2212028



Sa Cabana - Can Carbonell - Ses Cases Noves, Marratxí

REF. VPM2212028



Los datos de cada inmueble no son parte de una oferta o contrato. No debe considerar exactos o factuales las declaraciones hechas por aProperties, verbalmente o por escrito, respecto del inmueble, el estado en que se encuentra o su valor. Las fotografías sólo muestran partes determinadas del inmueble tal y como eran en el momento que se tomaron. Las áreas, dimensiones y las distancias que se proporcionan sólo son aproximadas y deben ser comprobadas por el cliente. Las imágenes generadas por ordenador solo son una indicación de la posible apariencia del inmueble, y pueden cambiar en cualquier momento. La información respecto a un inmueble es susceptible de cambiar en cualquier momento.

Para **más información** o
para concertar una cita

apropertiespalma@aproperties.es
Tel: 871 16 01 60
www.aproperties.es