

Pórtol, Marratxí

REF. VPM2402052

# Casa independiente en venta

## Características

- ✓ Vistas
- ✓ AACC
- ✓ Patio
- ✓ Gimnasio
- ✓ Tiene parking
- ✓ Calefacción
- ✓ Terraza
- ✓ Piscina
- ✓ Vigilancia

Superficie  
**291 m<sup>2</sup>**

Dormitorios  
**5**

Baños  
**5**

Precio  
**3.200.000 €**



## Este espectacular proyecto de casa se ubica en el municipio de Marratxí.

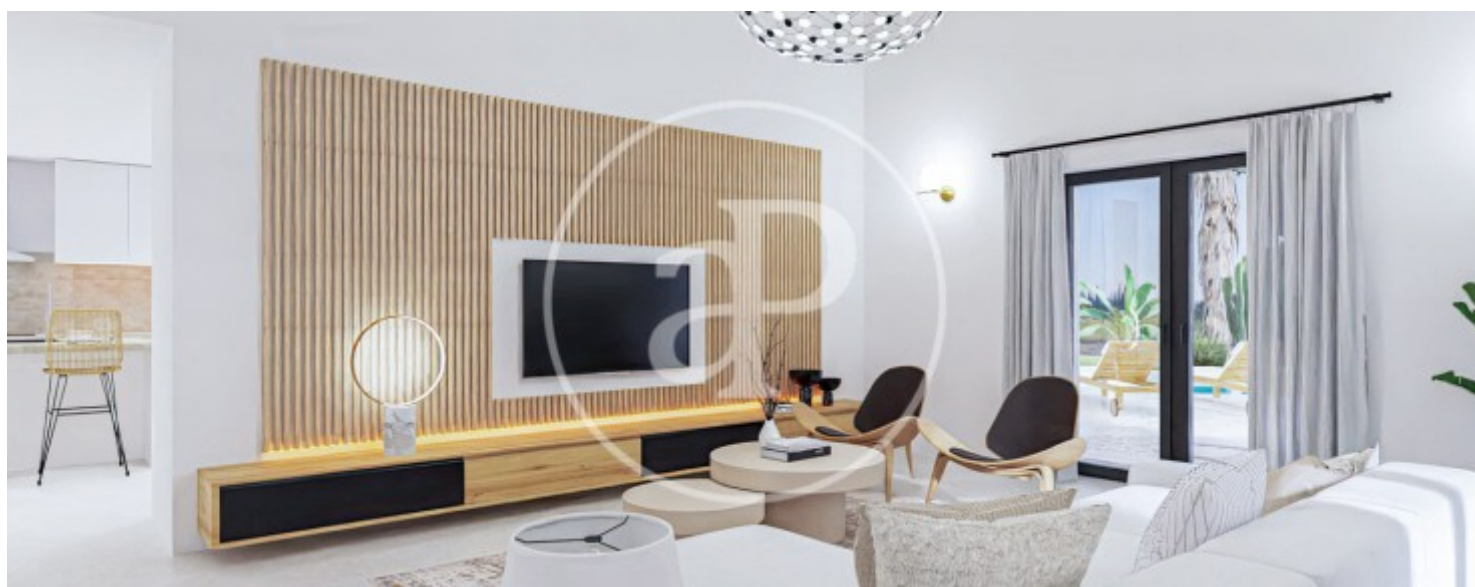
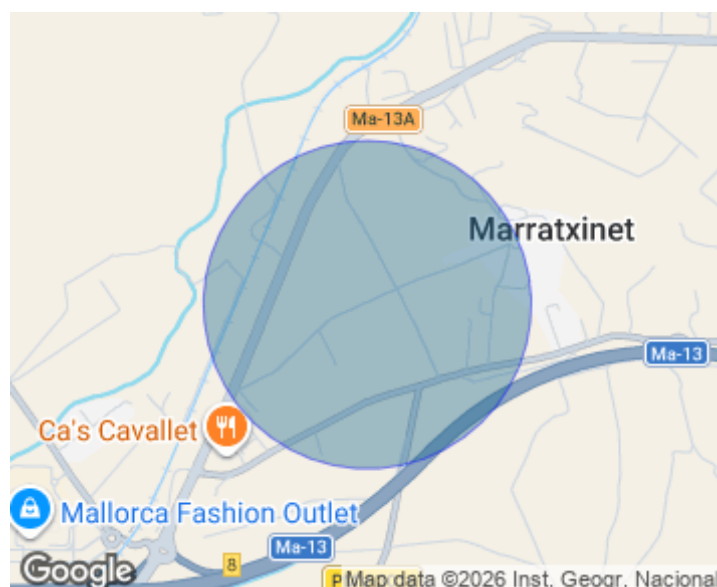
Lugar muy buscado por su proximidad de Palma y a la vez ofrece vida de mucha tranquilidad y naturaleza con todo el tipo de comodidades a su alcance, como guarderías, médicos, colegios, supermercados, centro de ocio, carril bici, polideportivos y todo eso muy bien comunicado con transporte publico. La propiedad tiene una parcela de 21000m<sup>2</sup>(mil metros 2) con un total de construcción de 436m<sup>2</sup> con piscina. La vivienda consta de 291,37m<sup>2</sup>.Esta distribuida en 5 habitaciones,3 baños y 2 de ellos en suite y 1 aseo. Paralelo de la vivienda hay un gimnasio

con ducha y aseo, piscina y terraza. Toda la vivienda esta en la misma planta. Los materiales están seleccionados con mucho cuidado para combinar con el entorno natural y para mantener la armonía de poder disfrutar la vida de lujo, tranquilidad y serenidad al estilo Mallorquín. ¿¿Te imaginas vivir aqui?? Pues no esperes a llamarnos y te daremos más información.

**Contacta con nosotros,**  
estaremos encantados de atenderte,  
para ofrecerte más detalles e información.

Pórtol, Marratxí

REF. VPM2402052





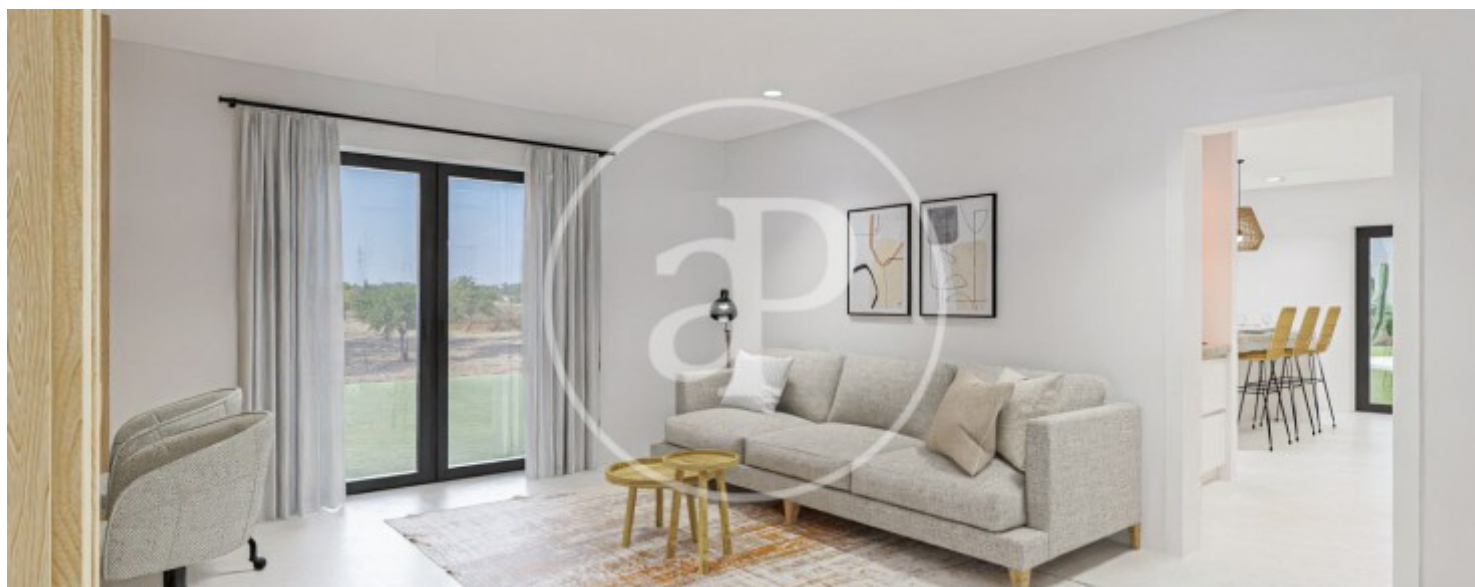
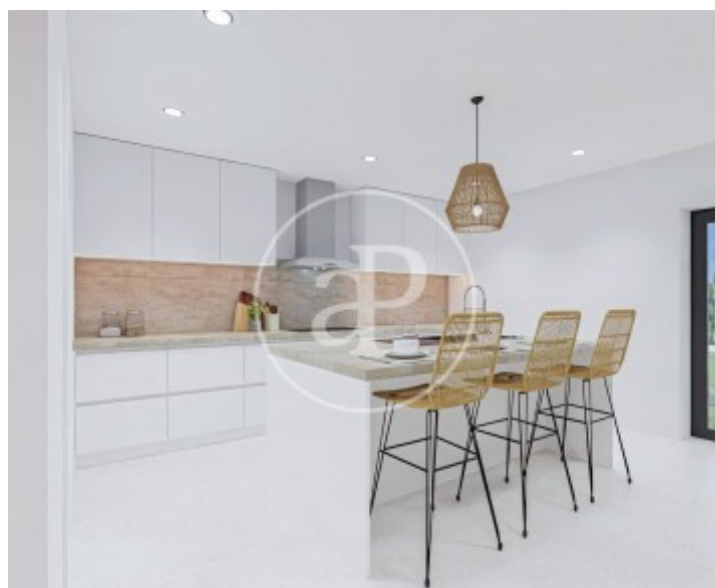
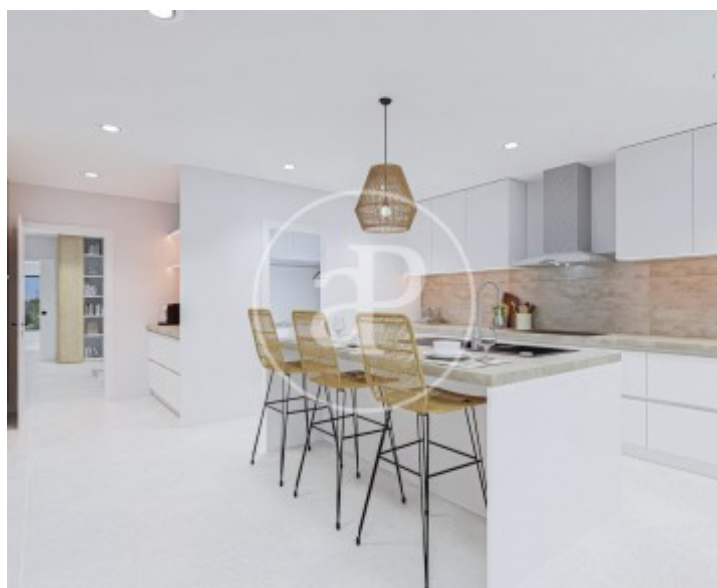
Pórtol, Marratxí

REF. VPM2402052



Pórtol, Marratxí

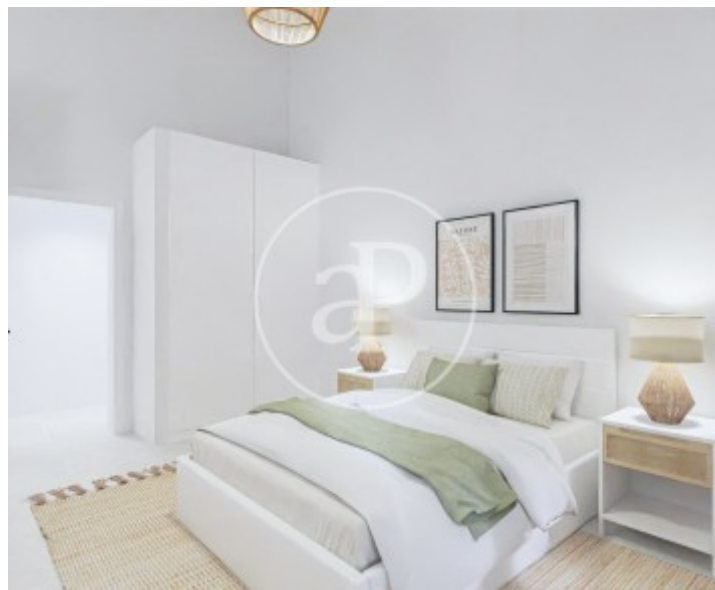
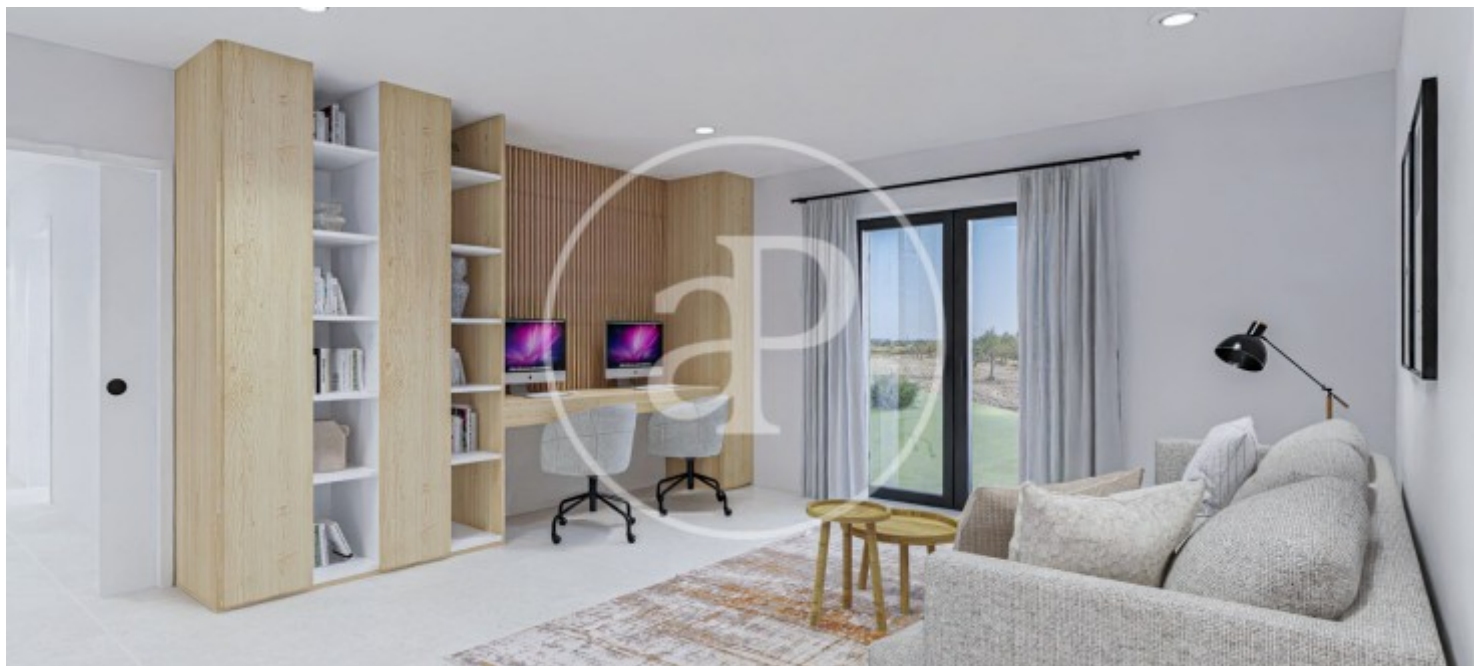
REF. VPM2402052





Pórtol, Marratxí

REF. VPM2402052



Los datos de cada inmueble no son parte de una oferta o contrato. No debe considerar exactos o factuales las declaraciones hechas por aProperties, verbalmente o por escrito, respecto del inmueble, el estado en que se encuentra o su valor. Las fotografías sólo muestran partes determinadas del inmueble tal y como eran en el momento que se tomaron. Las áreas, dimensiones y las distancias que se proporcionan sólo son aproximadas y deben ser comprobadas por el cliente. Las imágenes generadas por ordenador solo son una indicación de la posible apariencia del inmueble, y pueden cambiar en cualquier momento. La información respecto a un inmueble es susceptible de cambiar en cualquier momento.

Para **más información** o  
para concertar una cita

[apropertiespalma@aproperties.es](mailto:apropertiespalma@aproperties.es)  
Tel: 871 16 01 60  
[www.aproperties.es](http://www.aproperties.es)