

Es Garrovers, Marratxí

REF. VPM2401008

Casa en venta en La Planera

Características

Superficie

317 m²

Parcela

1.937 m²

Dormitorios

4

Baños

3

- ✓ Calefacción
- ✓ AACC
- ✓ Patio
- ✓ Tiene parking
- ✓ Trastero
- ✓ Terraza
- ✓ Piscina

Precio

1.180.000 €



Bienvenido a tu propio rincón de lujo en la exclusiva urbanización La Planera, donde esta casa de diseño te ofrece una experiencia única de elegancia y comodidad.

Desde el primer vistazo, la fachada ventilada forrada en madera revela la distinción que caracteriza a esta magnífica propiedad. Sumérgete en la tranquilidad de su piscina y zona de barbacoa ideal para encuentros sociales y amplias terrazas soleadas que te invitan al relax y a la contemplación. Para los amantes del deporte y los más pequeños, hay una pista de baloncesto y un campo de fútbol artificial, mientras que la zona de juegos

garantiza diversión para toda la familia. El jardín tiene un sistema de riego que cubre toda la finca, y se completa con una zona de almacenaje y un huerto vallado. En el interior, la casa te cautiva con cuatro habitaciones que ofrecen un espacio íntimo y acogedor. La habitación principal, una suite de lujo, cuenta con bañera de hidromasaje y un amplio vestidor. Los tres baños, diseñados con elegancia, ofrecen comodidad y estilo, también cuenta con una coladuría para la máxima comodidad. El espacioso salón presenta...

Contacta con nosotros,
estaremos encantados de atenderte,
para ofrecerte más detalles e información.

Es Garrovers, Marratxí

REF. VPM2401008



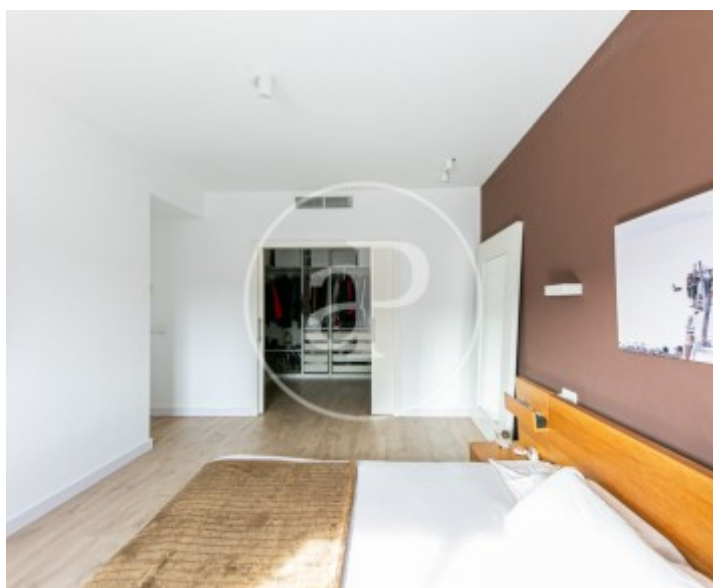
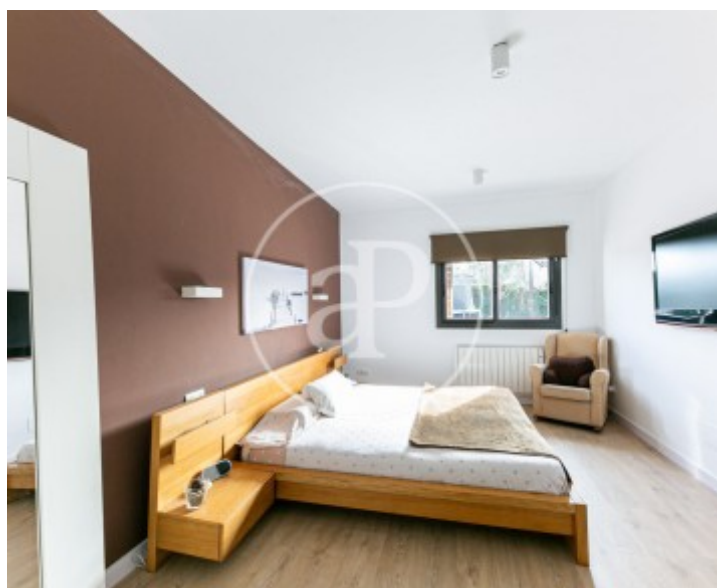
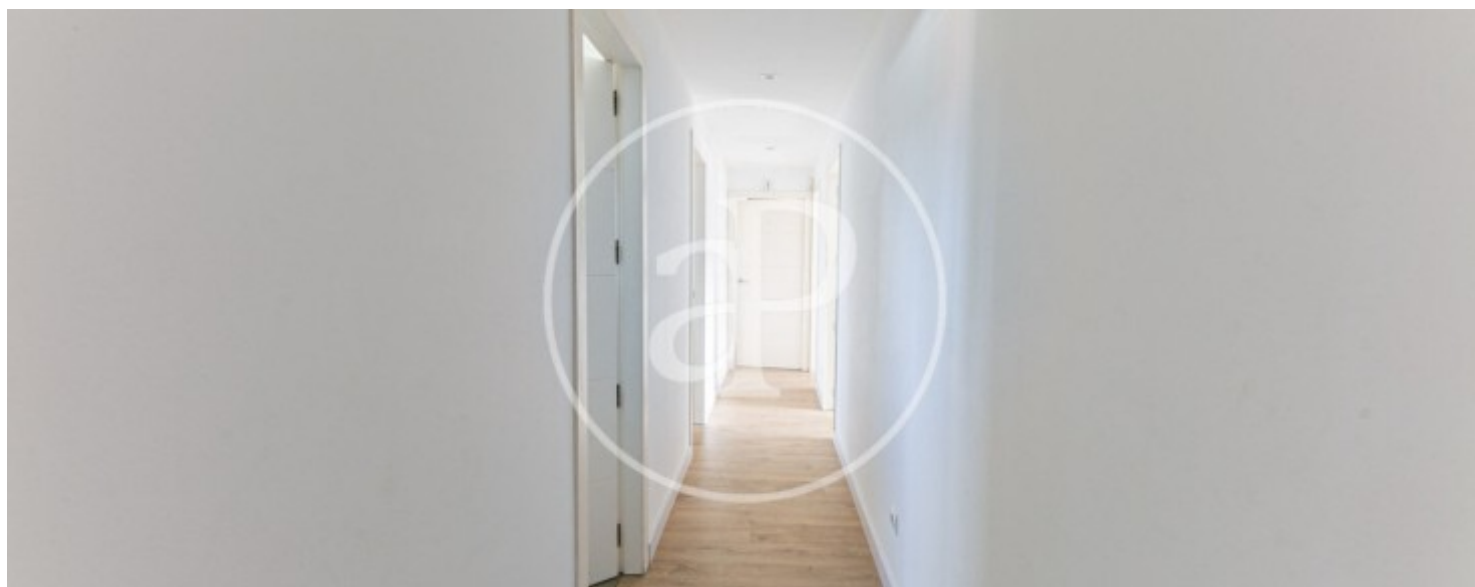
Es Garrovers, Marratxí

REF. VPM2401008



Es Garrovers, Marratxí

REF. VPM2401008



Es Garrovers, Marratxí

REF. VPM2401008



Los datos de cada inmueble no son parte de una oferta o contrato. No debe considerar exactos o factuales las declaraciones hechas por aProperties, verbalmente o por escrito, respecto del inmueble, el estado en que se encuentra o su valor. Las fotografías sólo muestran partes determinadas del inmueble tal y como eran en el momento que se tomaron. Las áreas, dimensiones y las distancias que se proporcionan sólo son aproximadas y deben ser comprobadas por el cliente. Las imágenes generadas por ordenador solo son una indicación de la posible apariencia del inmueble, y pueden cambiar en cualquier momento. La información respecto a un inmueble es susceptible de cambiar en cualquier momento.

Para **más información** o
para concertar una cita

apropertiespalma@aproperties.es
Tel: 871 16 01 60
www.aproperties.es