

Es Garrovers, Marratxí

REF. APM2503011

Ático en alquiler en Es Caulls

Características

- ✓ Vistas
- ✓ AACC
- ✓ Patio
- ✓ Tiene parking
- ✓ Amueblado
- ✓ Terraza
- ✓ Piscina

Superficie
157 m²

Dormitorios
3

Baños
2

Precio
1.900 €



En la zona residencial de Es Caulls, en Marratxí, encontramos este luminoso ático de 115m² con una agradable terraza solárium con barbacoa.

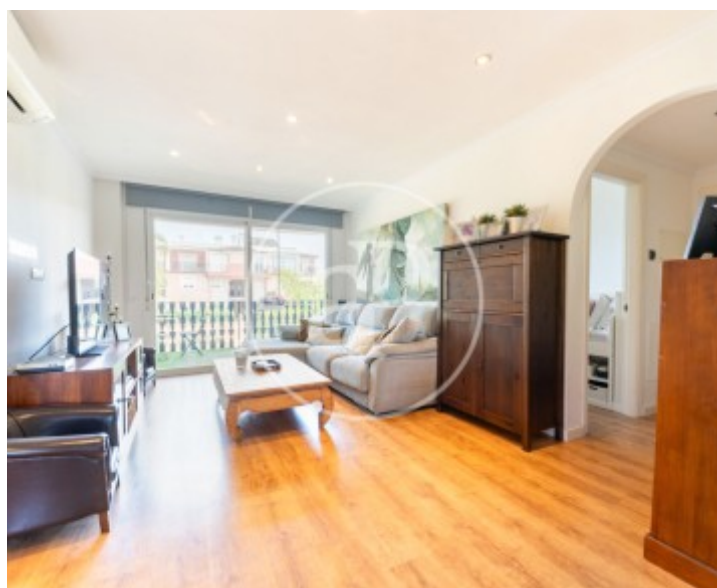
Desde la puerta de entrada a la vivienda a través de un pasillo accedemos a un luminoso salón-comedor con ventanales grandes que dan salida a una terraza con vistas a la zona comunitaria y a la piscina. Desde la terraza a través de unas escaleras accedemos a la terraza solárium de aproximadamente 50m² de superficie, con una pérgola, hamacas para descansar, una barbacoa de obra y una pequeña caseta para almacenaje. La cocina independiente

pero a su vez abierta al comedor, se encuentra completamente amueblada y equipada, tiene salida a la zona de coladuría y a una terraza cerrada ideal para utilizarla como despacho. En la zona de noche encontramos tres habitaciones dobles con armarios y dos baños completos siendo uno de ellos en suite con bañera. Tiene suelos de parquet, ventanas de doble acristalamiento, aire acondicionado frío-calor y una plaza de parking exterior. El complejo residencial cuenta con jardines muy bien cuidados y una vegetación exótica, dos...

Contacta con nosotros,
estaremos encantados de atenderte,
para ofrecerte más detalles e información.

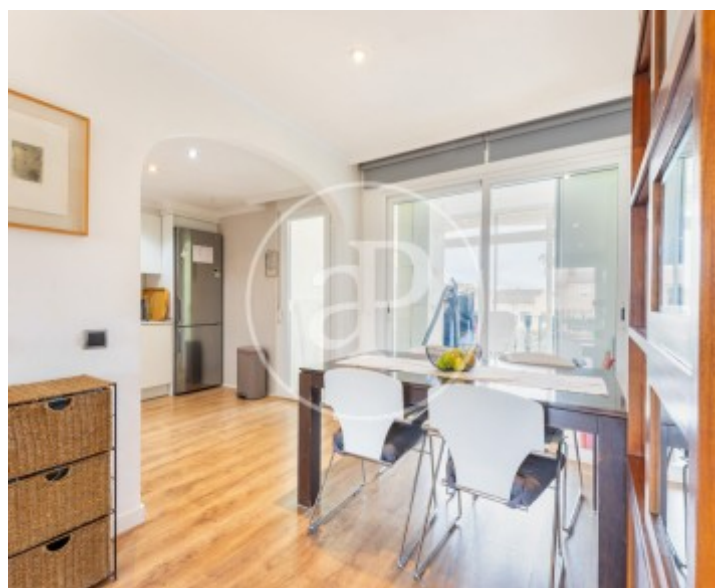
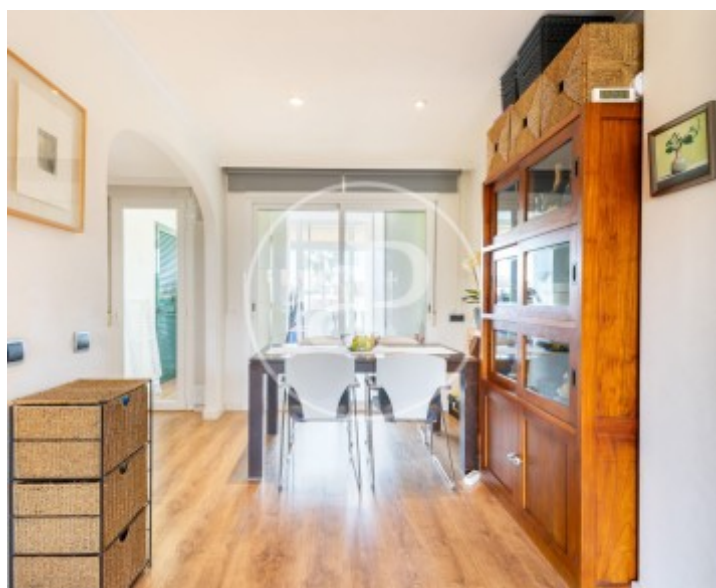
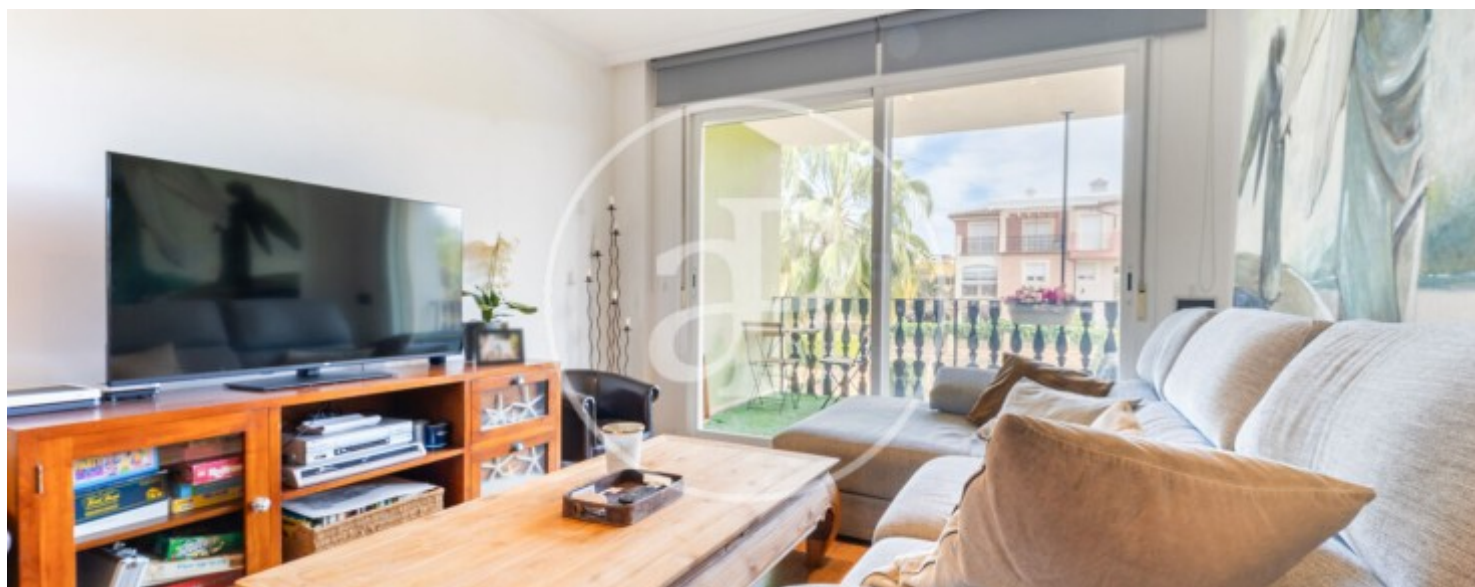
Es Garrovers, Marratxí

REF. APM2503011



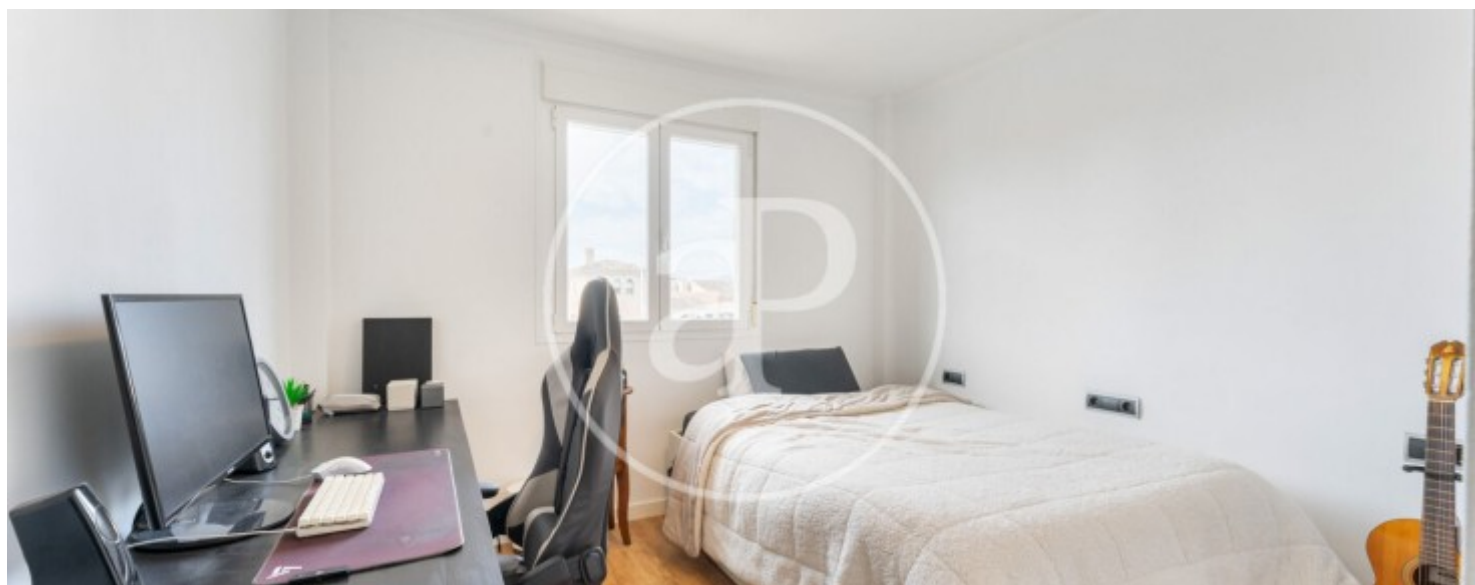
Es Garrovers, Marratxí

REF. APM2503011



Es Garrovers, Marratxí

REF. APM2503011



Es Garrovers, Marratxí

REF. APM2503011



Los datos de cada inmueble no son parte de una oferta o contrato. No debe considerar exactos o factuales las declaraciones hechas por aProperties, verbalmente o por escrito, respecto del inmueble, el estado en que se encuentra o su valor. Las fotografías sólo muestran partes determinadas del inmueble tal y como eran en el momento que se tomaron. Las áreas, dimensiones y las distancias que se proporcionan sólo son aproximadas y deben ser comprobadas por el cliente. Las imágenes generadas por ordenador solo son una indicación de la posible apariencia del inmueble, y pueden cambiar en cualquier momento. La información respecto a un inmueble es susceptible de cambiar en cualquier momento.

Para **más información** o
para concertar una cita

apropertiespalma@aproperties.es
Tel: 871 16 01 60
www.aproperties.es