

Alfaz del Pi, Marina Baixa

REF. VV2405060

Chalet adosado en venta en el Albir

Características

Superficie

171 m²

Dormitorios

4

Baños

3

- ✓ Vistas
- ✓ Trastero
- ✓ Terraza
- ✓ Piscina
- ✓ Tiene parking
- ✓ Calefacción
- ✓ AACC
- ✓ Patio
- ✓ Gimnasio

Precio

460.000 €



Aproperties le presenta este moderno y bonito adosado en la parte alta del Albir, a tan solo 5 minutos del centro.

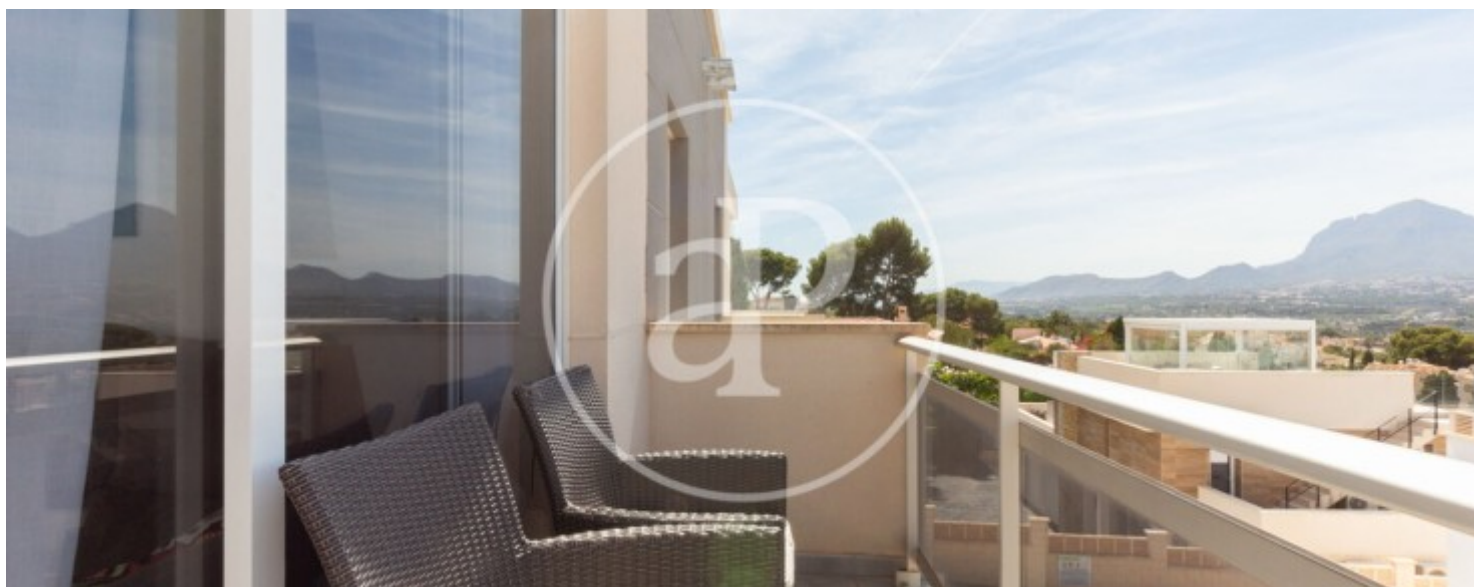
Esta fantástica vivienda le ofrece la tranquilidad y el espacio para vivir confortablemente, a la vez que está cerca de la playa y de todos los servicios. El Albir es uno de los pueblos más cotizados de la Costa Blanca, con unos 320 días de sol al año y una temperatura media de 18/20º, ofreciendo un ambiente selecto y tranquilo, y una fantástica bahía donde disfrutar del mar. La vivienda es una casa adosada de tres alturas más sótano, con acabados modernos y fantásticas vistas al

Albir, las montañas, e incluso al mar. Esta bonita casa dispone de 4 habitaciones y 3 baños, un bonito salón con salida a una gran terraza esquinera y una moderna cocina completa. El sótano está acabado, ofreciendo un espacio de 72m² que puede destinarse a sala de ocio, espacio para invitados, o cualquier otra necesidad. La vivienda incluye un garaje cerrado, además de otra plaza de parking en el exterior. En la parcela exterior de la entrada principal, se encuentra una fabulosa terraza de 22m². La propiedad forma parte de un conjunto de...

Contacta con nosotros,
estaremos encantados de atenderte,
para ofrecerte más detalles e información.

Alfaz del Pi, Marina Baixa

REF. VV2405060



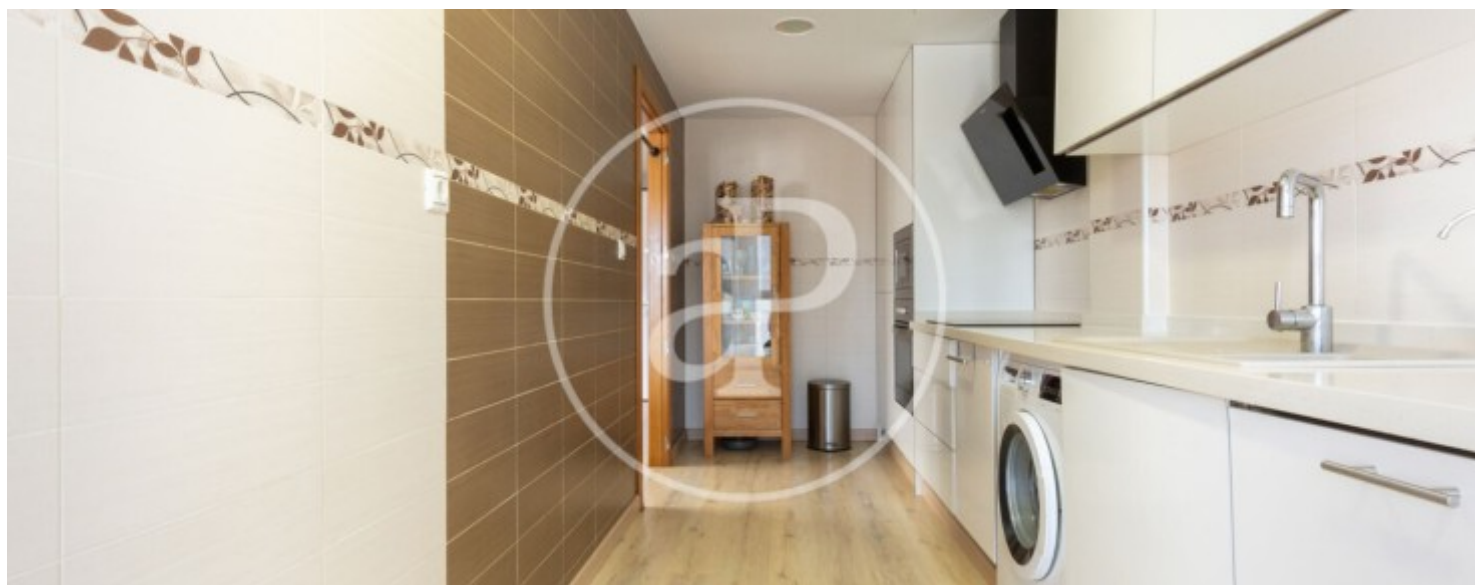
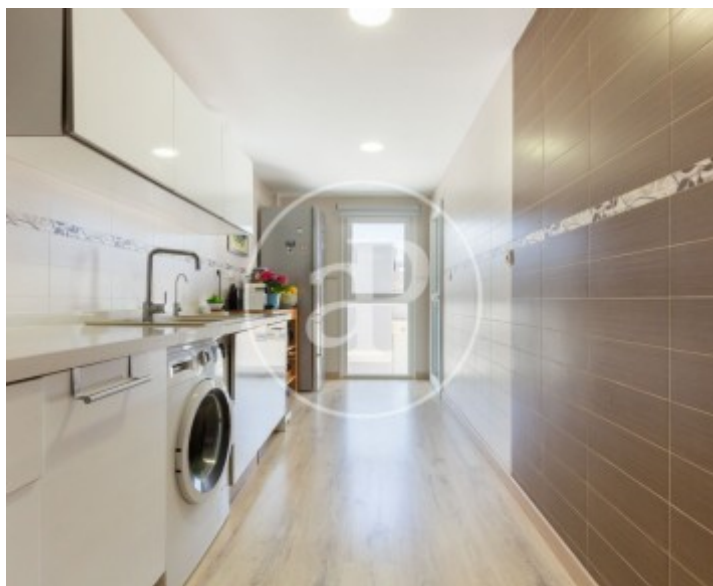
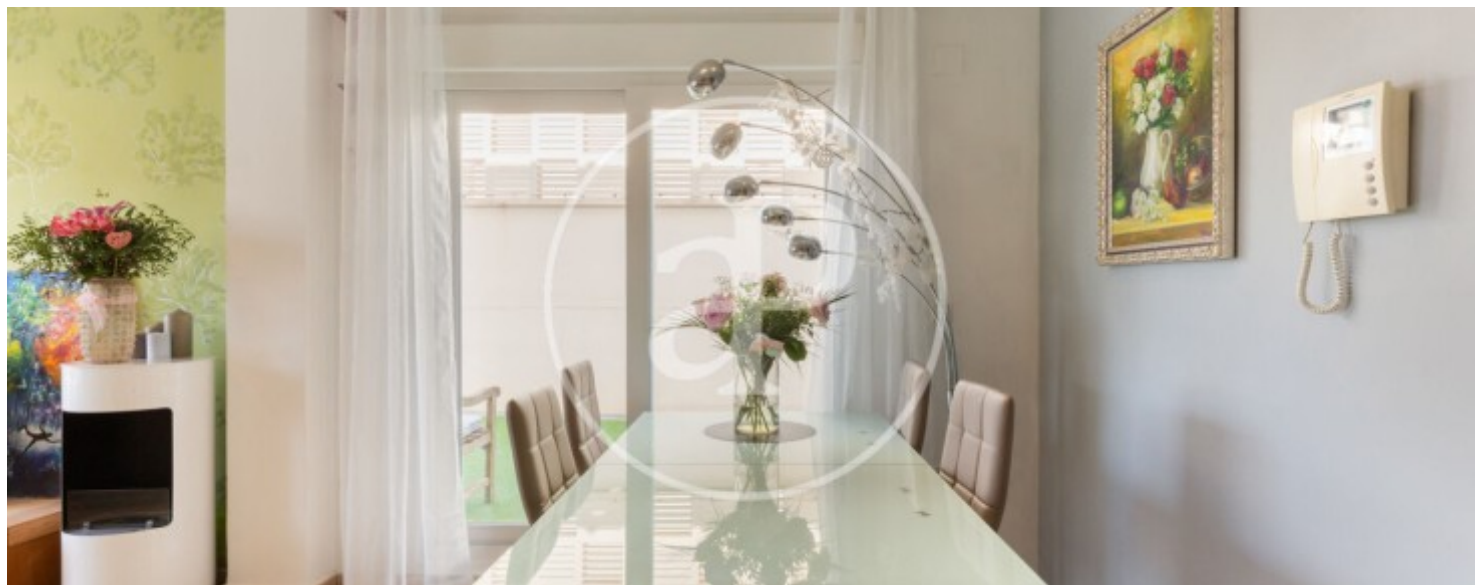
Alfaz del Pi, Marina Baixa

REF. VV2405060



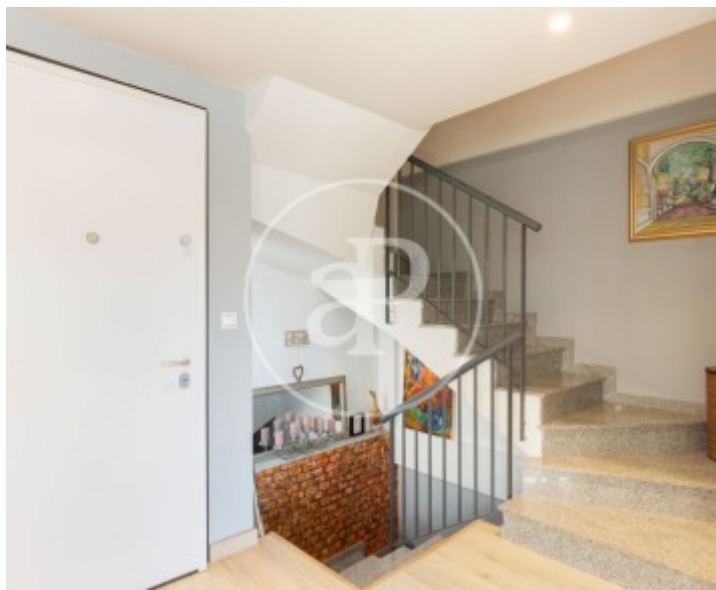
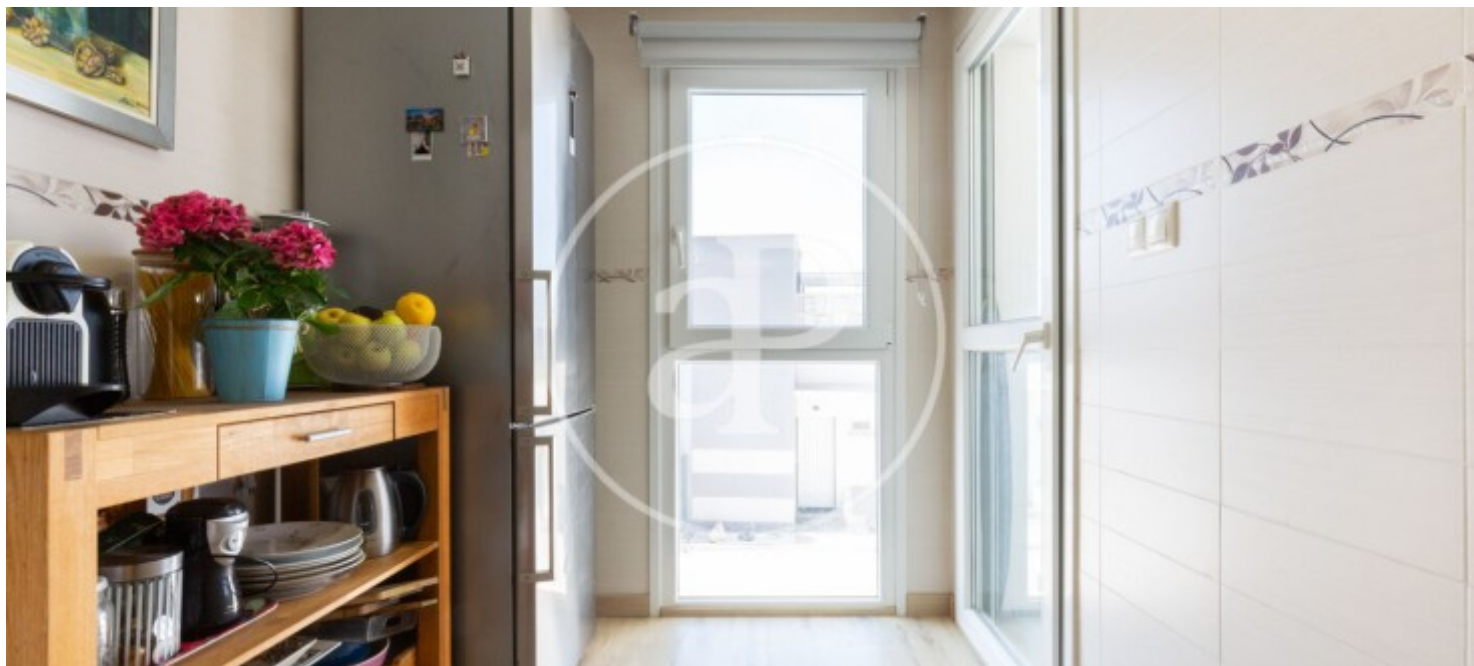
Alfaz del Pi, Marina Baixa

REF. VV2405060



Alfaz del Pi, Marina Baixa

REF. VV2405060



Los datos de cada inmueble no son parte de una oferta o contrato. No debe considerar exactos o factuales las declaraciones hechas por aProperties, verbalmente o por escrito, respecto del inmueble, el estado en que se encuentra o su valor. Las fotografías sólo muestran partes determinadas del inmueble tal y como eran en el momento que se tomaron. Las áreas, dimensiones y las distancias que se proporcionan sólo son aproximadas y deben ser comprobadas por el cliente. Las imágenes generadas por ordenador solo son una indicación de la posible apariencia del inmueble, y pueden cambiar en cualquier momento. La información respecto a un inmueble es susceptible de cambiar en cualquier momento.

Para **más información** o
para concertar una cita

apropertiesvalencia@aproperties.es
Tel: 96 128 59 65
www.aproperties.es