

Portocristo, Manacor

REF. VPM2304006

# Chalet en venta con un diseño árabe en Porto Cristo

## Características

- ✓ Vistas
- ✓ Trastero
- ✓ Patio
- ✓ Calefacción
- ✓ Terraza
- ✓ Tiene parking

Superficie  
**503 m<sup>2</sup>**

Dormitorios  
**6**

Baños  
**7**

Precio  
**955.000 €**



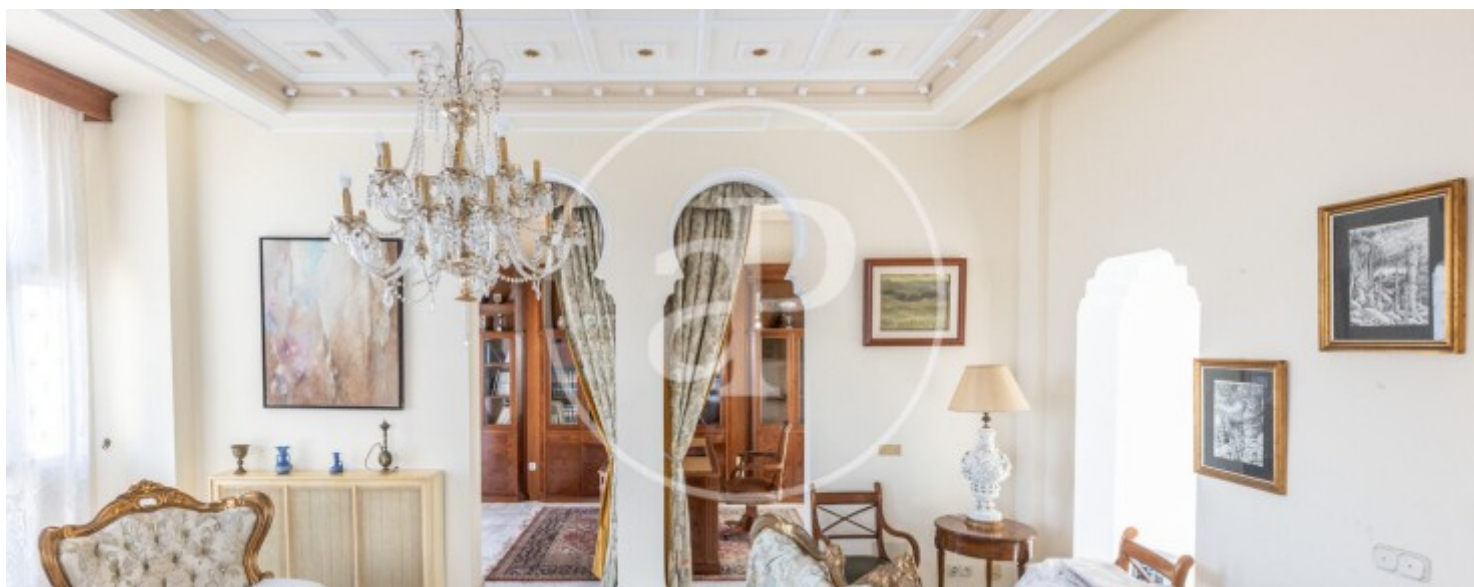
Este espectacular chalet fue construido en los años 90, en un particular estilo árabe, que se distingue por una gran cantidad de detalles como arcos y columnas propias de este estilo, con barandillas de hierro forjado y detalles de madera maciza, enormes candelabros de cristal, suelos de mármol y paredes de mosaicos. Los 573 metros cuadrados construidos se distribuyen en 5 niveles de la siguiente manera: En la planta sótano, los 50 metros cuadrados dan servicio a un generoso garaje y trastero. En la planta baja disponemos de dos apartamentos individuales, cada uno compuesto por un salón con cocina abierta, un dormitorio y un baño. Existe la posibilidad de unir ambos apartamentos a través de un patio interior. En la primera planta

encontramos un impresionante recibidor, con maravillosas columnas, arcos y un techo de un diseño propio del estilo árabe, que nos conduce, por un lado, a una sala de estar y a un amplio despacho con chimenea y acceso a 2 terrazas y por otro lado, a una enorme cocina, con despensa propia, que comunica con un luminoso comedor, que también dispone de su chimenea. En la segunda planta encontramos los 4 dormitorios, cada uno con baño propio, armarios empotrados y un diseño individual con paredes revestidas de seda, o decoradas con los planetas del sistema...

**Contacta con nosotros,**  
estaremos encantados de atenderte,  
para ofrecerte más detalles e información.

Portocristo, Manacor

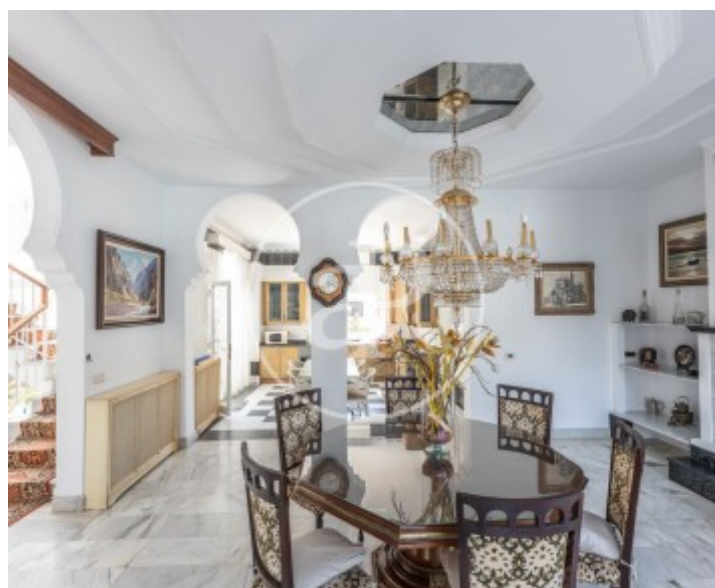
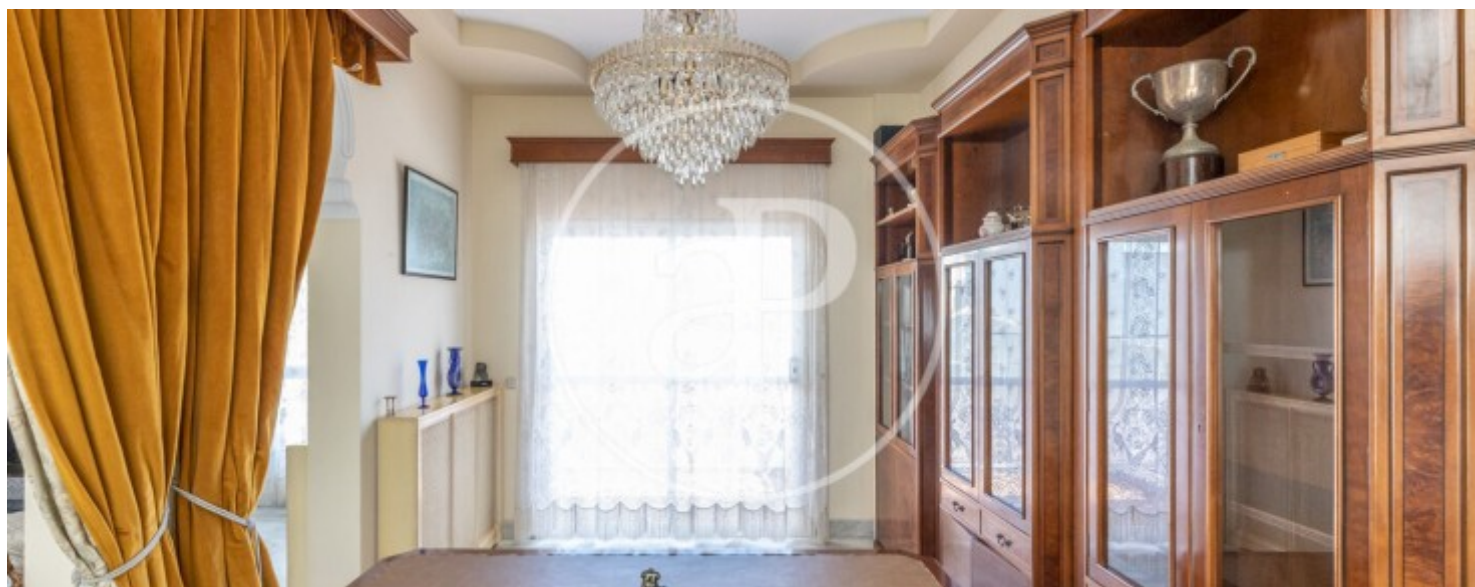
REF. VPM2304006





Portocristo, Manacor

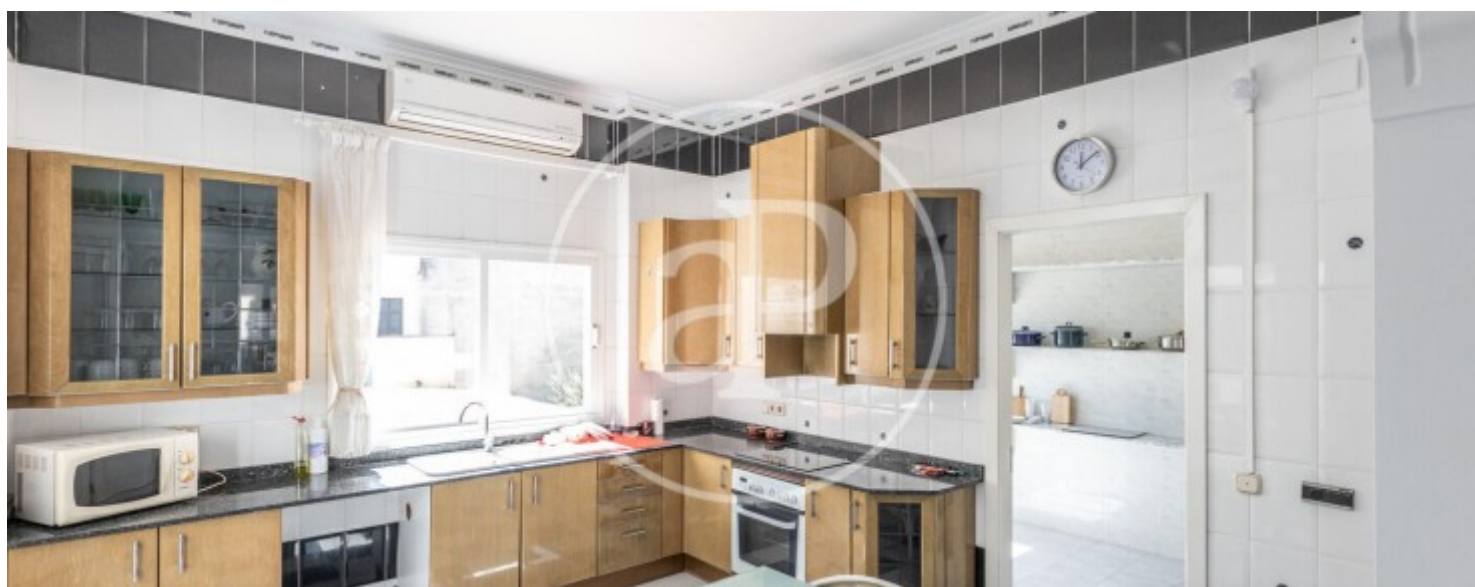
REF. VPM2304006





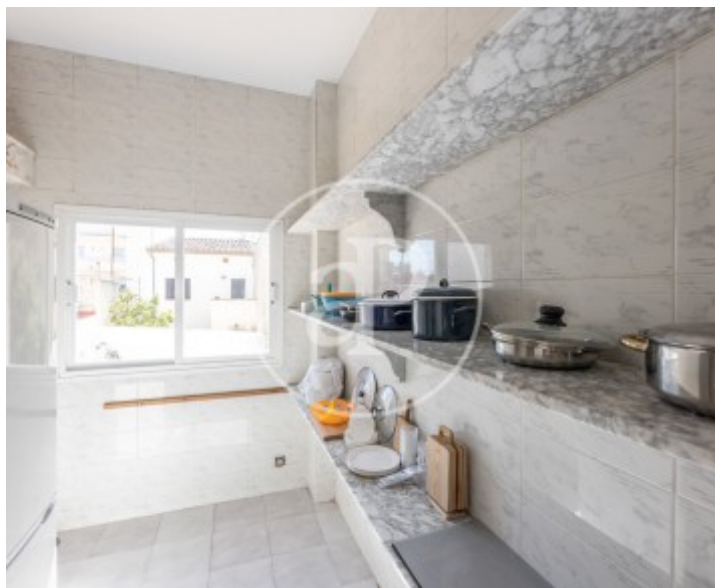
Portocristo, Manacor

REF. VPM2304006



Portocristo, Manacor

REF. VPM2304006



Los datos de cada inmueble no son parte de una oferta o contrato. No debe considerar exactos o factuales las declaraciones hechas por aProperties, verbalmente o por escrito, respecto del inmueble, el estado en que se encuentra o su valor. Las fotografías sólo muestran partes determinadas del inmueble tal y como eran en el momento que se tomaron. Las áreas, dimensiones y las distancias que se proporcionan sólo son aproximadas y deben ser comprobadas por el cliente. Las imágenes generadas por ordenador solo son una indicación de la posible apariencia del inmueble, y pueden cambiar en cualquier momento. La información respecto a un inmueble es susceptible de cambiar en cualquier momento.

Para **más información** o  
para concertar una cita

[apropertiespalma@aproperties.es](mailto:apropertiespalma@aproperties.es)  
Tel: 871 16 01 60  
[www.aproperties.es](http://www.aproperties.es)