

Cales de Mallorca, Manacor

REF. APMS2502020

# Adosado en alquiler en Cala Mencia

## Características

- ✓ Vistas
- ✓ Calefacción
- ✓ Amueblado
- ✓ AACC
- ✓ Terraza
- ✓ Tiene parking

Superficie  
**200 m<sup>2</sup>**

Dormitorios  
**3**

Baños  
**4**

Precio  
**3.500 €**



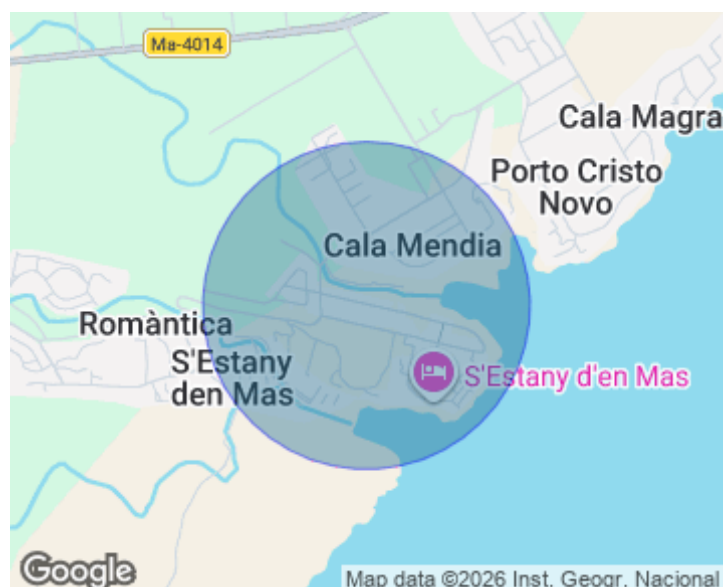
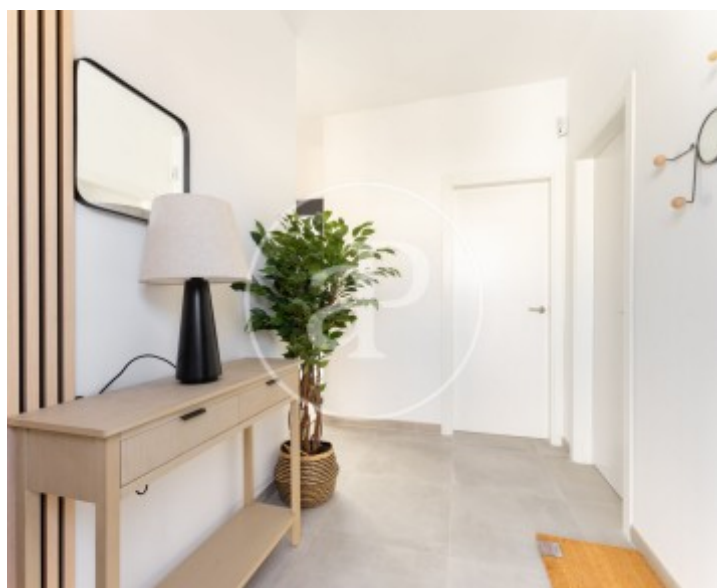
Ubicado en una de las zonas más privilegiadas de Mallorca, este impresionante adosado en Cala Mencia fusiona arquitectura moderna, mobiliario de diseño y una ubicación privilegiada a tan solo 100 metros del mar. Su singular distribución en desnivel permite un acceso doble: desde la parte superior, donde dispone de un parking privado, y desde la parte inferior nos encontramos con otra entrada desde la misma calle que nos lleva al mar. Al acceder por la planta baja, nos recibe una amplia terraza con piscina privada, un auténtico oasis con vistas panorámicas, ideal para relajarse o disfrutar de veladas inolvidables. La conexión con el interior es fluida y luminosa, dando paso a un sofisticado salón-comedor con mobiliario de alta gama y grandes

ventanales que inundan el espacio de luz natural. La cocina, de concepto abierto, cuenta con electrodomésticos de última generación integrados, mientras que un elegante pasillo conduce a un baño de cortesía y a un patio interior de estilo riad, una joya arquitectónica que aporta un ambiente exclusivo y sereno. Subiendo a la planta superior, encontramos tres magníficas habitaciones diseñadas para el máximo confort. Dos de ellas cuentan con camas dobles y la tercera con dos camas individuales, todas con baño en suite y...

**Contacta con nosotros,**  
estaremos encantados de atenderte,  
para ofrecerte más detalles e información.

Cales de Mallorca, Manacor

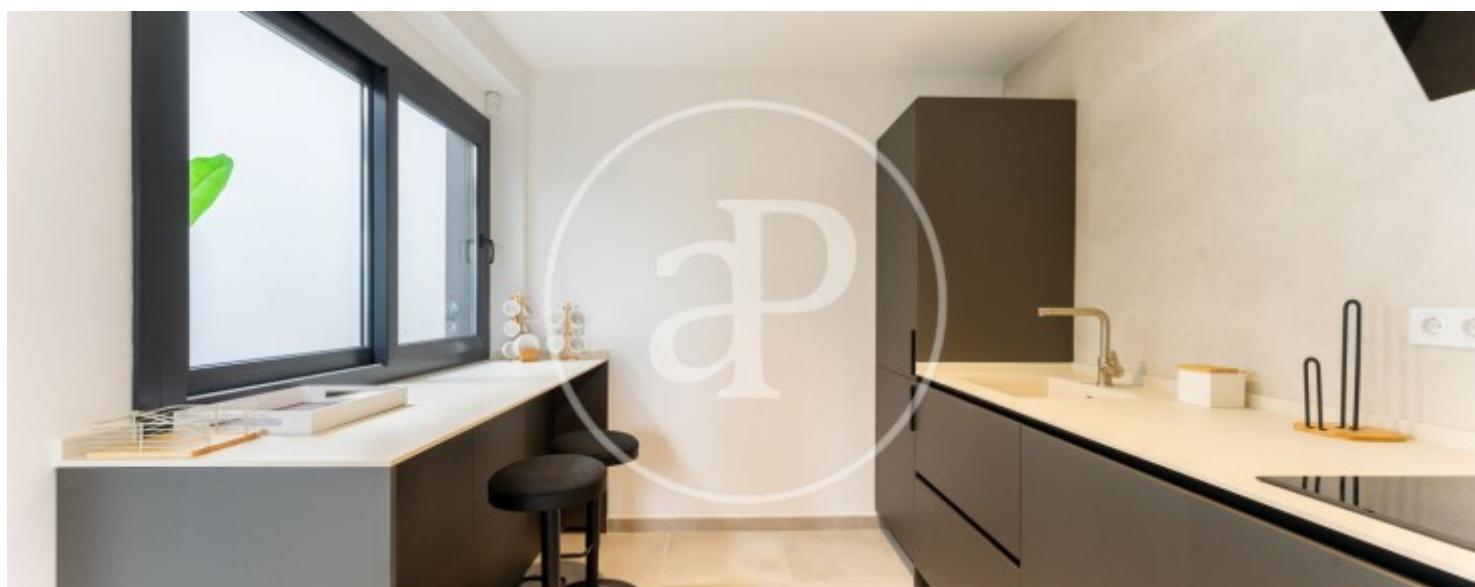
REF. APMS2502020





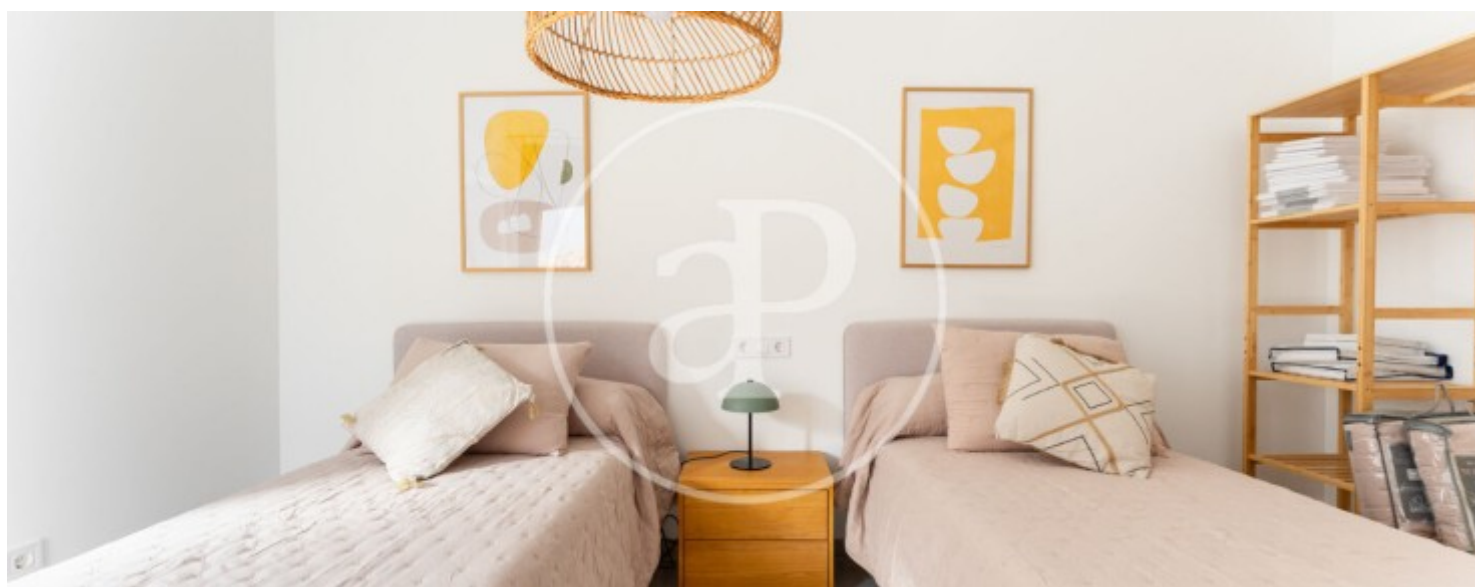
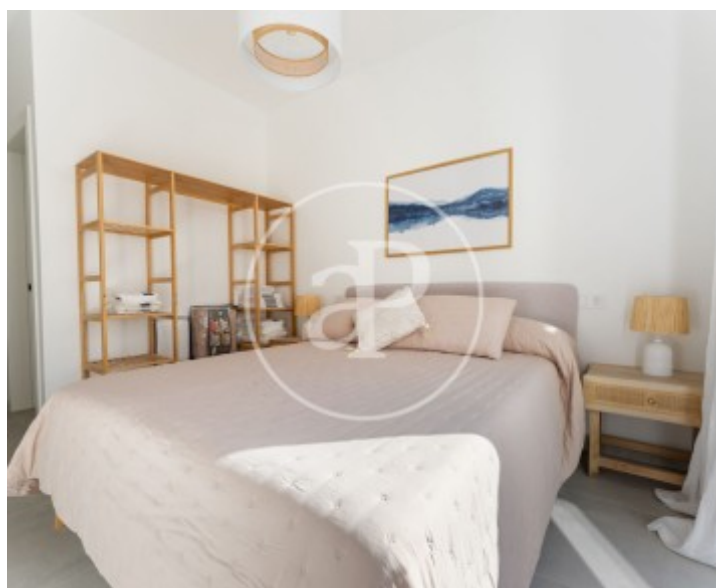
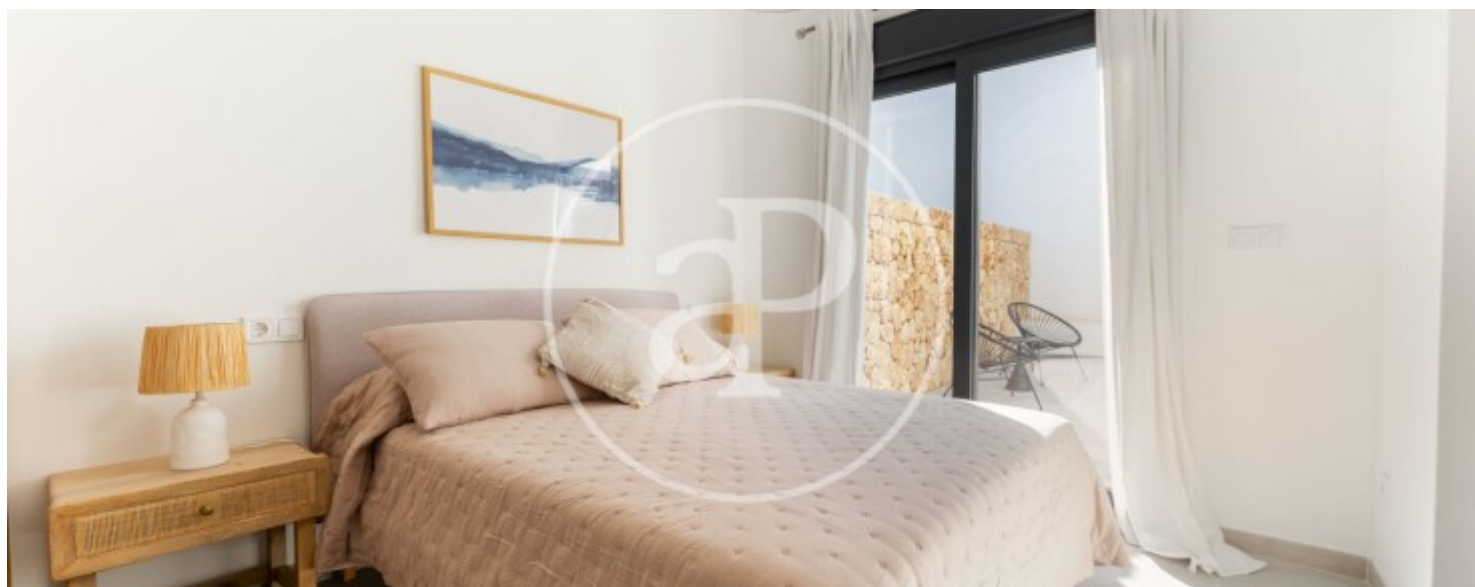
Cales de Mallorca, Manacor

REF. APMS2502020



Cales de Mallorca, Manacor

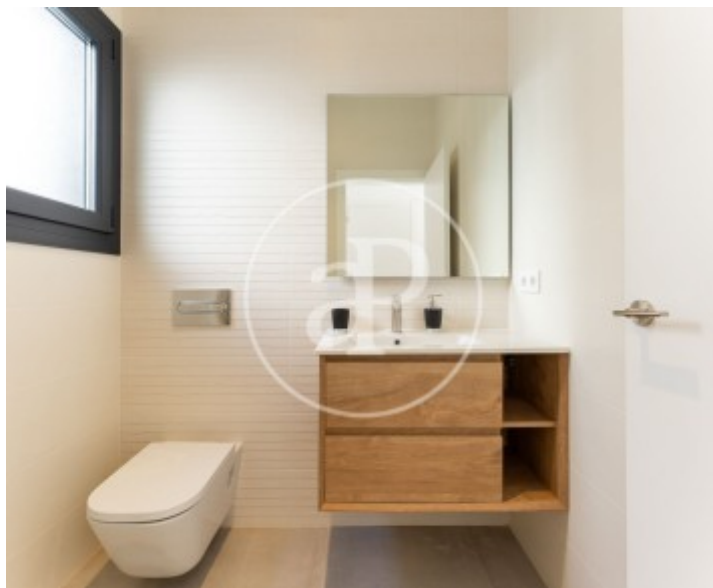
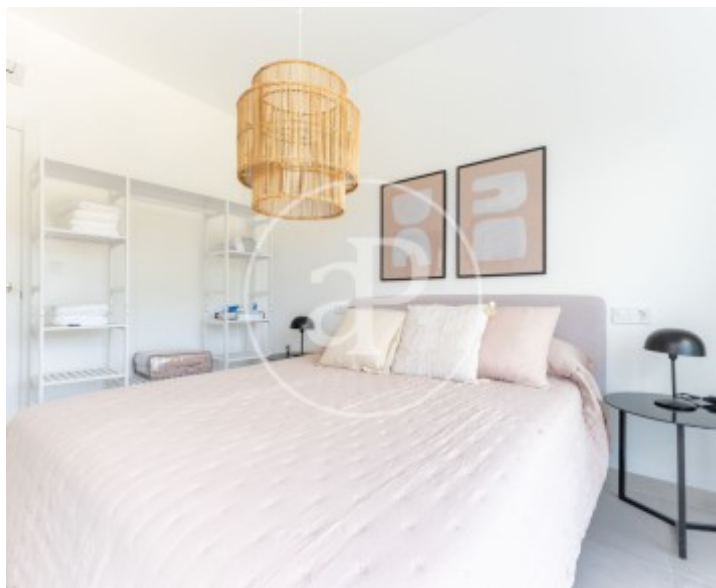
REF. APMS2502020





Cales de Mallorca, Manacor

REF. APMS2502020



Los datos de cada inmueble no son parte de una oferta o contrato. No debe considerar exactos o factuales las declaraciones hechas por aProperties, verbalmente o por escrito, respecto del inmueble, el estado en que se encuentra o su valor. Las fotografías sólo muestran partes determinadas del inmueble tal y como eran en el momento que se tomaron. Las áreas, dimensiones y las distancias que se proporcionan sólo son aproximadas y deben ser comprobadas por el cliente. Las imágenes generadas por ordenador solo son una indicación de la posible apariencia del inmueble, y pueden cambiar en cualquier momento. La información respecto a un inmueble es susceptible de cambiar en cualquier momento.

Para **más información** o  
para concertar una cita

[apropertiespalma@aproperties.es](mailto:apropertiespalma@aproperties.es)  
Tel: 871 16 01 60  
[www.aproperties.es](http://www.aproperties.es)