

Vallehermoso, Madrid

REF. VM2412032

Piso en venta en Islas Filipinas

Características

- ✓ Vistas
- ✓ Trastero
- ✓ Terraza
- ✓ Conserje
- ✓ Calefacción
- ✓ AACC
- ✓ Ascensor

Superficie
158 m²

Dormitorios
3

Baños
3

Precio
1.490.000 €



Excepcional vivienda a estrenar en Chamberí - Islas Filipinas, ubicada en un sexto piso con vistas espectaculares.

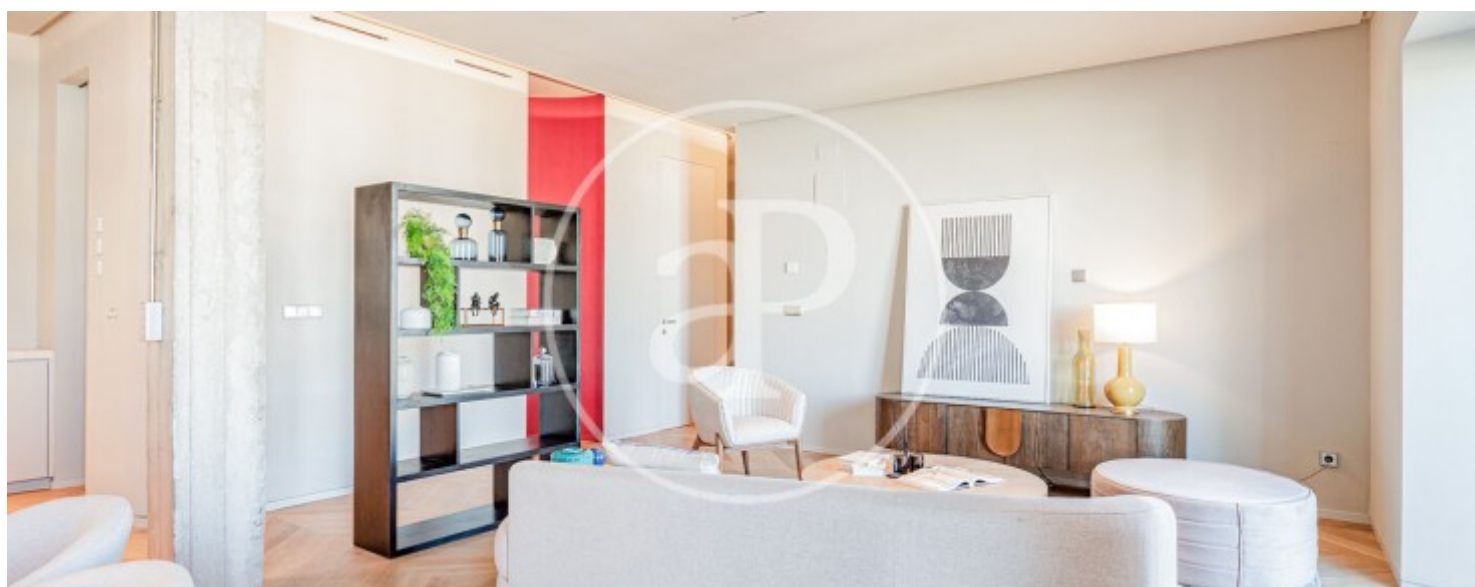
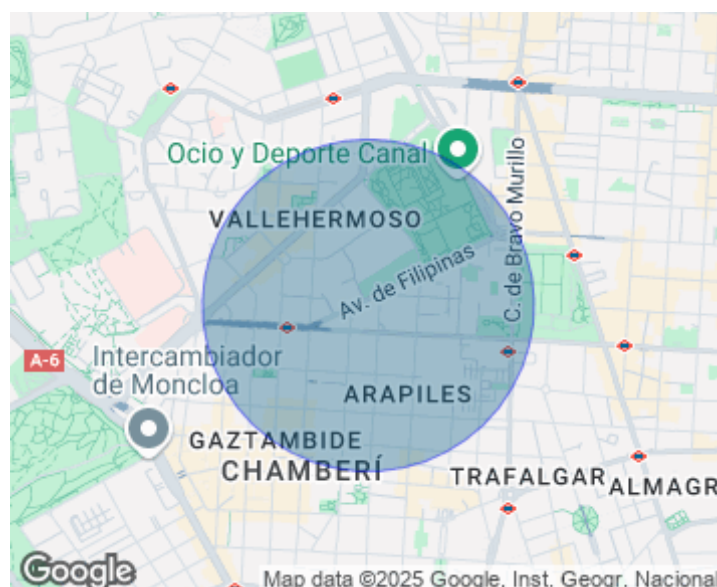
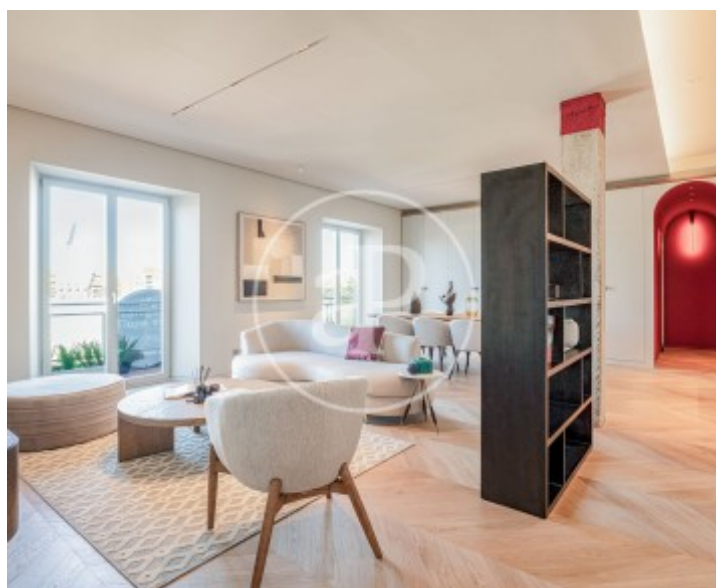
La vivienda ha sido reformada íntegramente con altas calidades e incluyendo aerotermia, suelo radiante-refrescante, aire acondicionado por conductos y domótica, incluyendo apertura mediante huella dactilar. Sus ciento cincuenta y ocho metros, según catastro, se dividen en un amplísimo salón con terraza, cocina semiabierta al salón, dos dormitorios en suite, un tercer dormitorio con un baño y una zona de lavandería. En la reforma se ha cuidado cada detalle creando ambientes únicos. La

casa cuenta con multitud de armarios empotrados en dormitorios y zonas de acceso. Las vistas desde este sexto piso son uno de sus mayores atractivos, especialmente por la noche. El edificio de los años 50, muy bien conservado, tiene conserje, está adaptado y cuenta con 2 ascensores. También cuenta con trastero. Finca totalmente adaptada y sin barreras arquitectónicas. Hay posibilidad de plaza de garaje en los edificios aledaños. ¿Te imaginas vivir aquí?

Contacta con nosotros,
estaremos encantados de atenderte,
para ofrecerte más detalles e información.

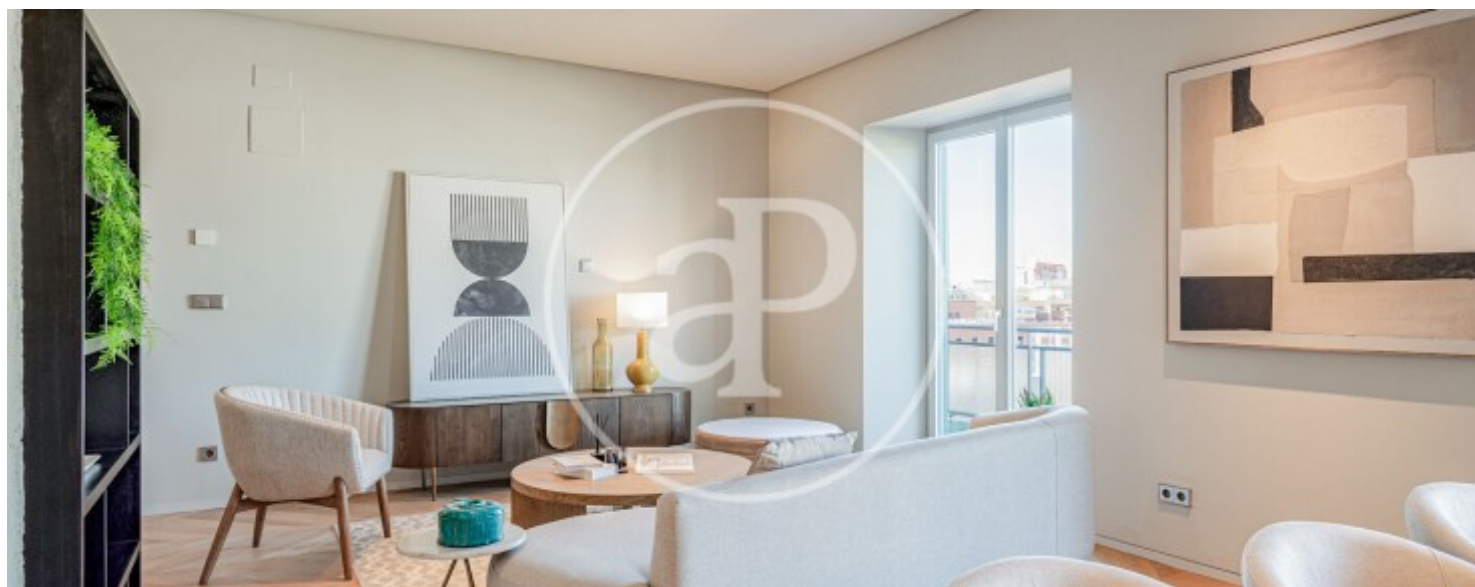
Vallehermoso, Madrid

REF. VM2412032



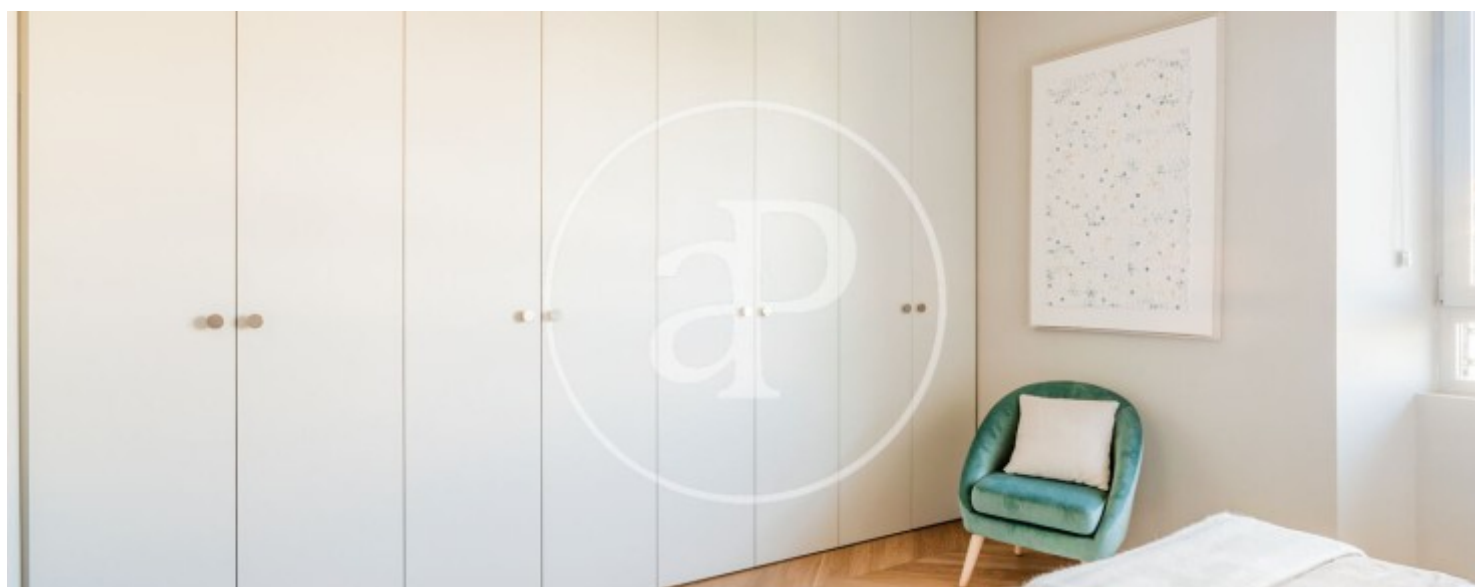
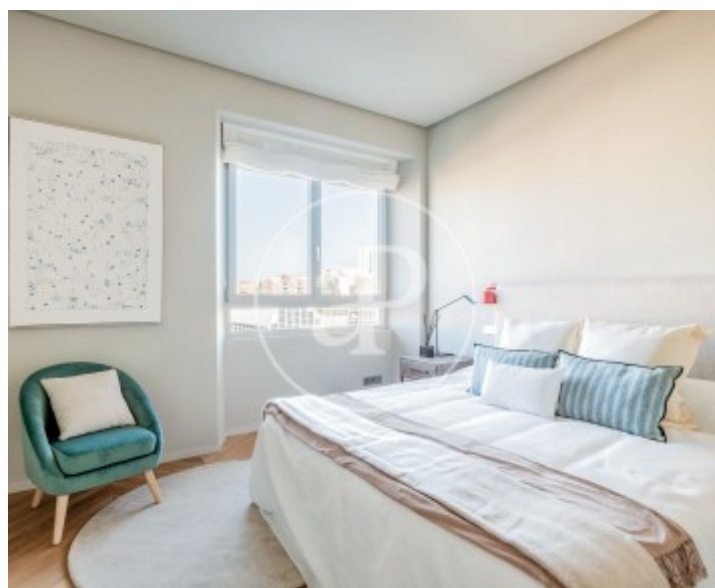
Vallehermoso, Madrid

REF. VM2412032



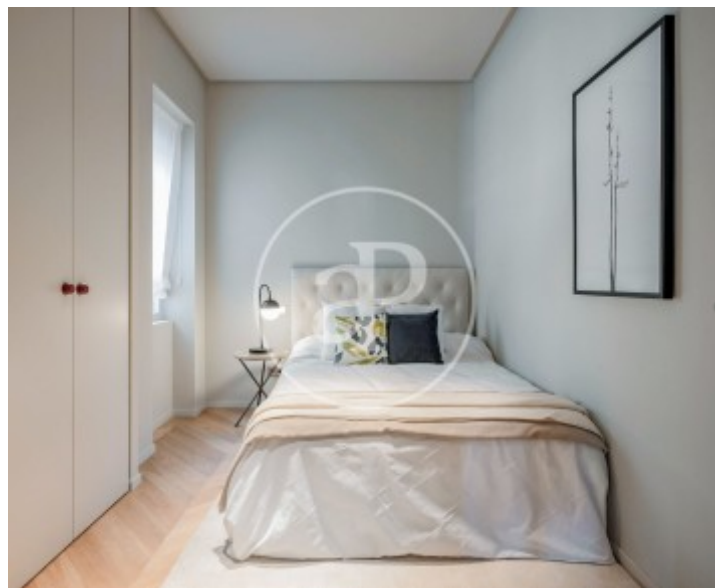
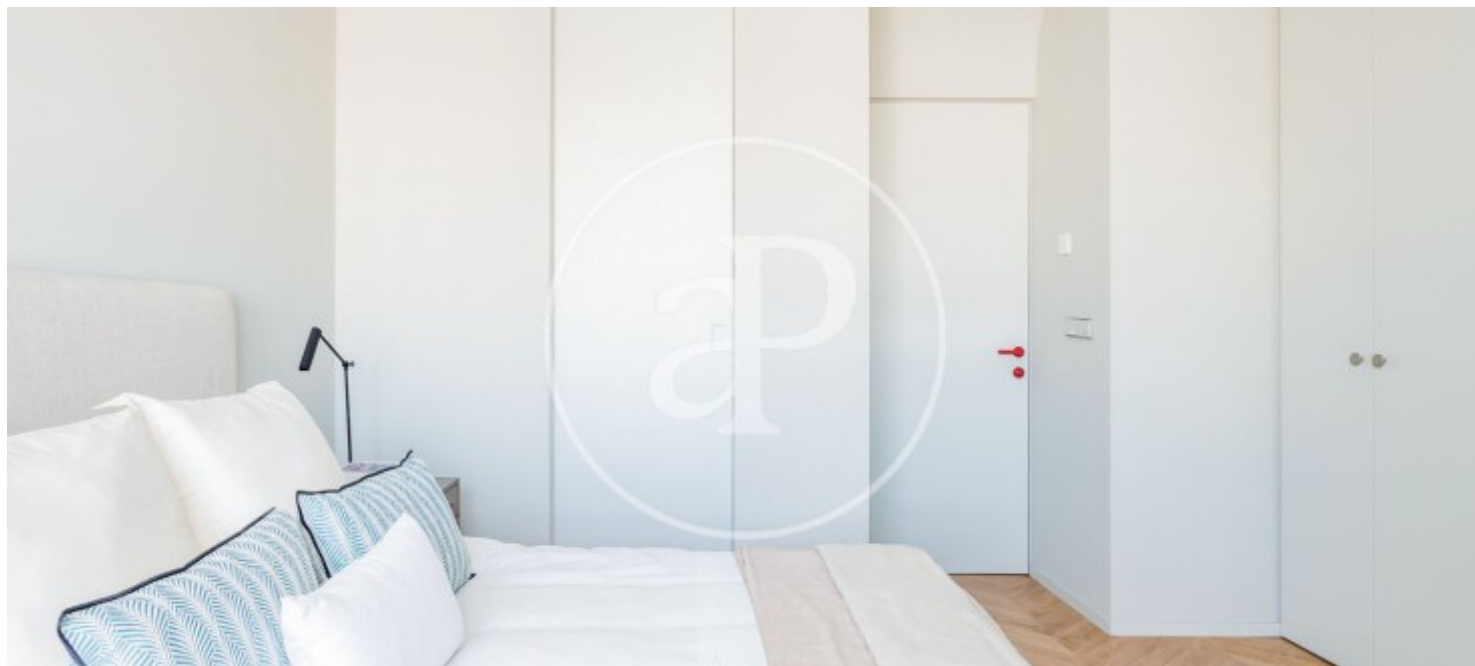
Vallehermoso, Madrid

REF. VM2412032



Vallehermoso, Madrid

REF. VM2412032



Los datos de cada inmueble no son parte de una oferta o contrato. No debe considerar exactos o factuales las declaraciones hechas por aProperties, verbalmente o por escrito, respecto del inmueble, el estado en que se encuentra o su valor. Las fotografías sólo muestran partes determinadas del inmueble tal y como eran en el momento que se tomaron. Las áreas, dimensiones y las distancias que se proporcionan sólo son aproximadas y deben ser comprobadas por el cliente. Las imágenes generadas por ordenador solo son una indicación de la posible apariencia del inmueble, y pueden cambiar en cualquier momento. La información respecto a un inmueble es susceptible de cambiar en cualquier momento.

Para **más información** o
para concertar una cita

apropertiesmadrid@aproperties.es
Tel: 91 800 54 65
www.aproperties.es