

Valdeacederas, Madrid

REF. AM2409061

# Piso en alquiler en Skyline.

## Características

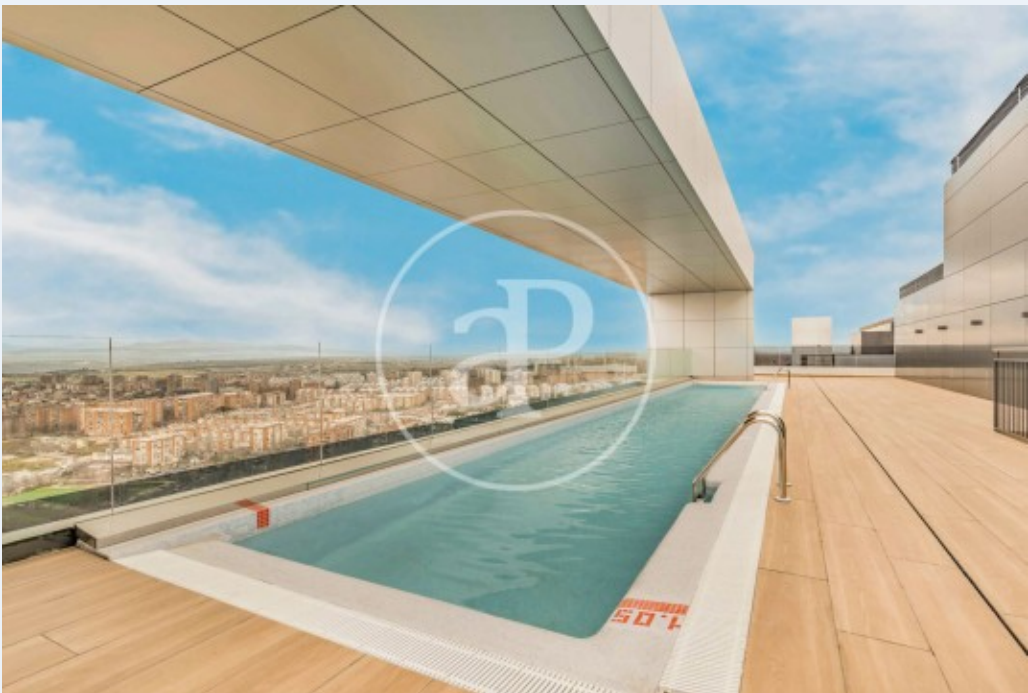
- ✓ Vistas
- ✓ Calefacción
- ✓ Amueblado
- ✓ AACC
- ✓ Piscina
- ✓ Gimnasio
- ✓ Ascensor
- ✓ Vigilancia
- ✓ Conserje
- ✓ Tiene parking

Superficie  
**60 m<sup>2</sup>**

Dormitorio  
**1**

Baño  
**1**

Precio  
**2.250 €**



## DISPONIBILIDAD INMEDIATA.

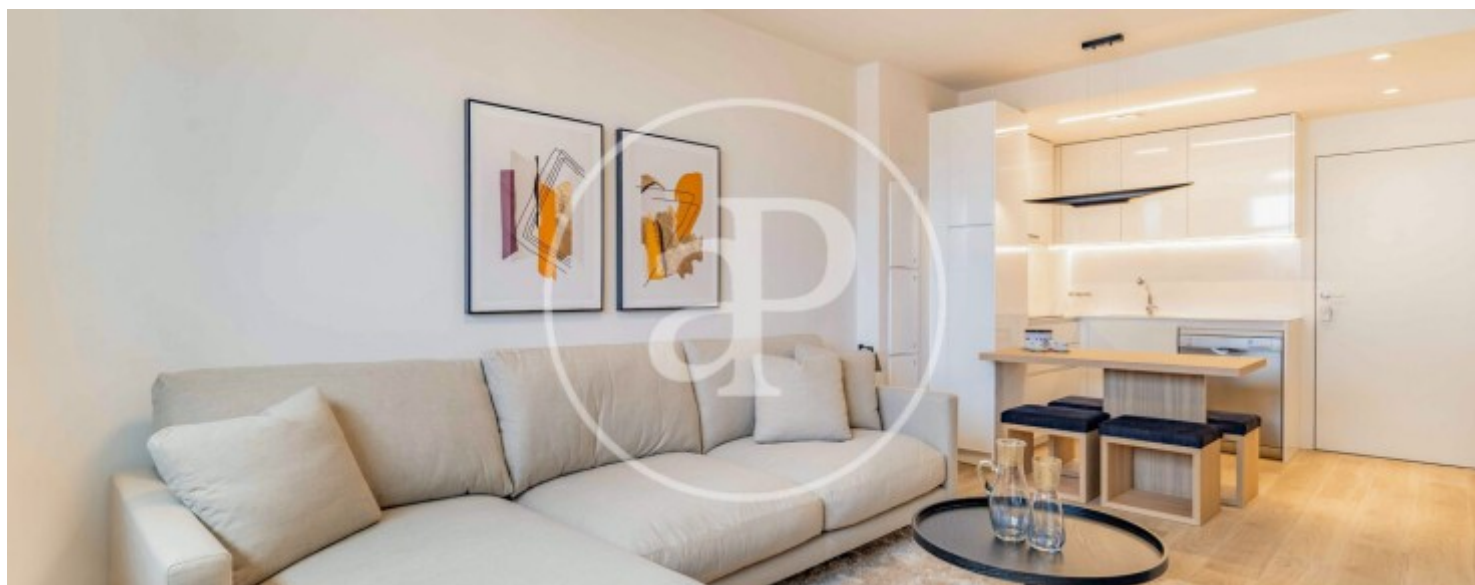
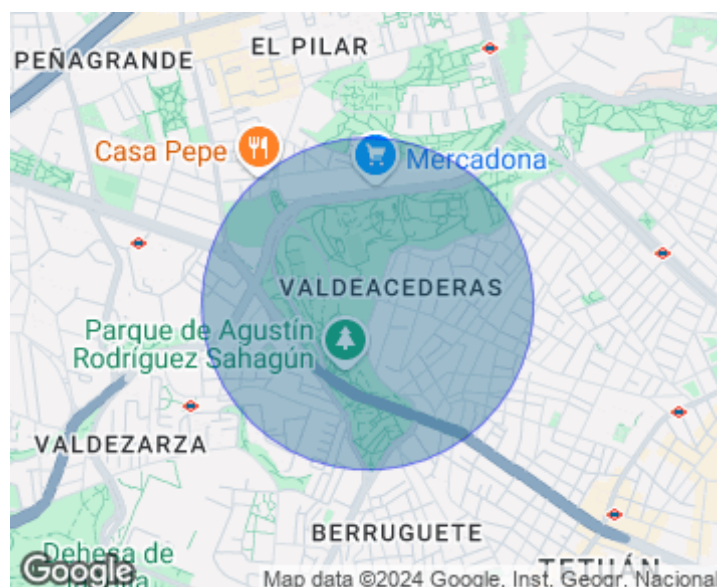
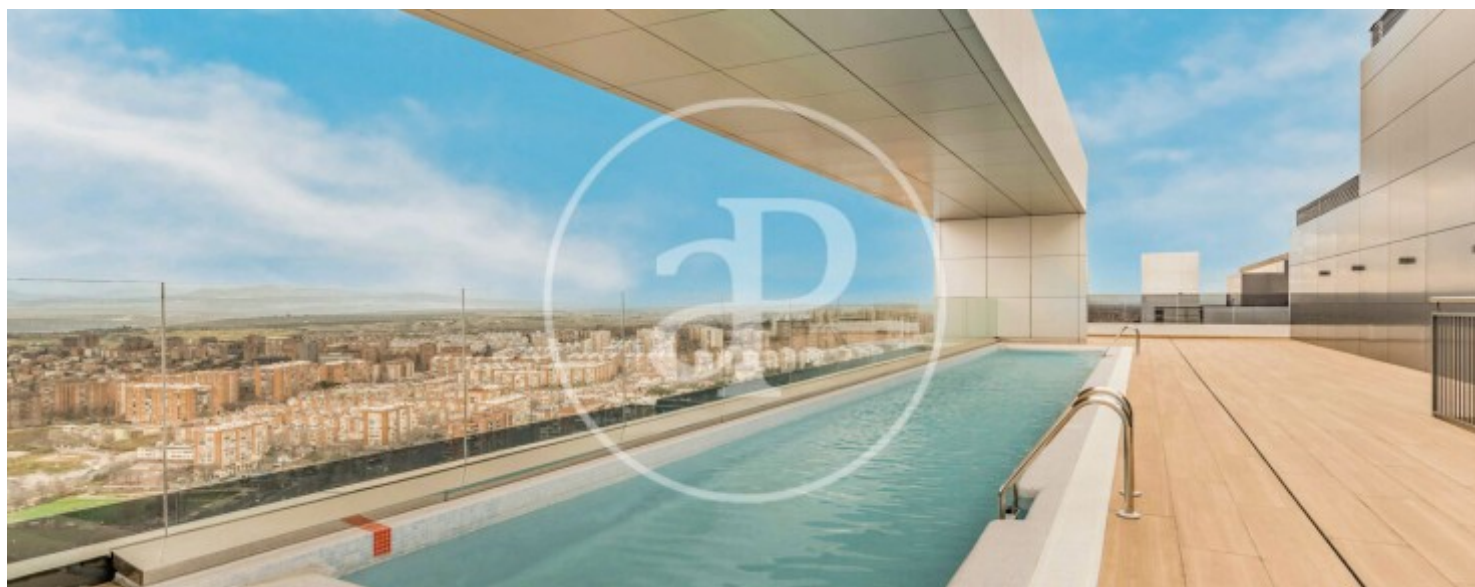
Se entrega completamente amueblado. La casa cuenta con una cocina completamente equipada y de primeras calidades junto a un salón de 35m con un gran ventanal perfecto para poder aprovechar de manera eficiente todas las horas de luz que nos brinda el día, del salón tenemos acceso al cuarto con baño en suite de primeras calidades y completamente equipado, también cuenta con una gran ventana que junto con la del salón insonorizan la vivienda. En su planta primera, orientada a poniente, se ha diseñado una piscina comunitaria, arropada de plantas y jardines; y en la planta 25, una piscina con f

rente acristalado, solárium y un espacio Lounge, que completa la oferta lúdica de agua y sol, exclusiva para los propietarios de la finca. Además de esto, los residentes disfrutarán de una conserjería con servicios similares a un hotel, zonas coworking, gastroteca, gimnasio, sauna, huerto urbano, jardines... **ACEPTA CONTRATO TEMPORAL.** ¿Te imaginas vivir aquí?

**Contacta con nosotros,**  
estaremos encantados de atenderte,  
para ofrecerte más detalles e información.

Valdeacederas, Madrid

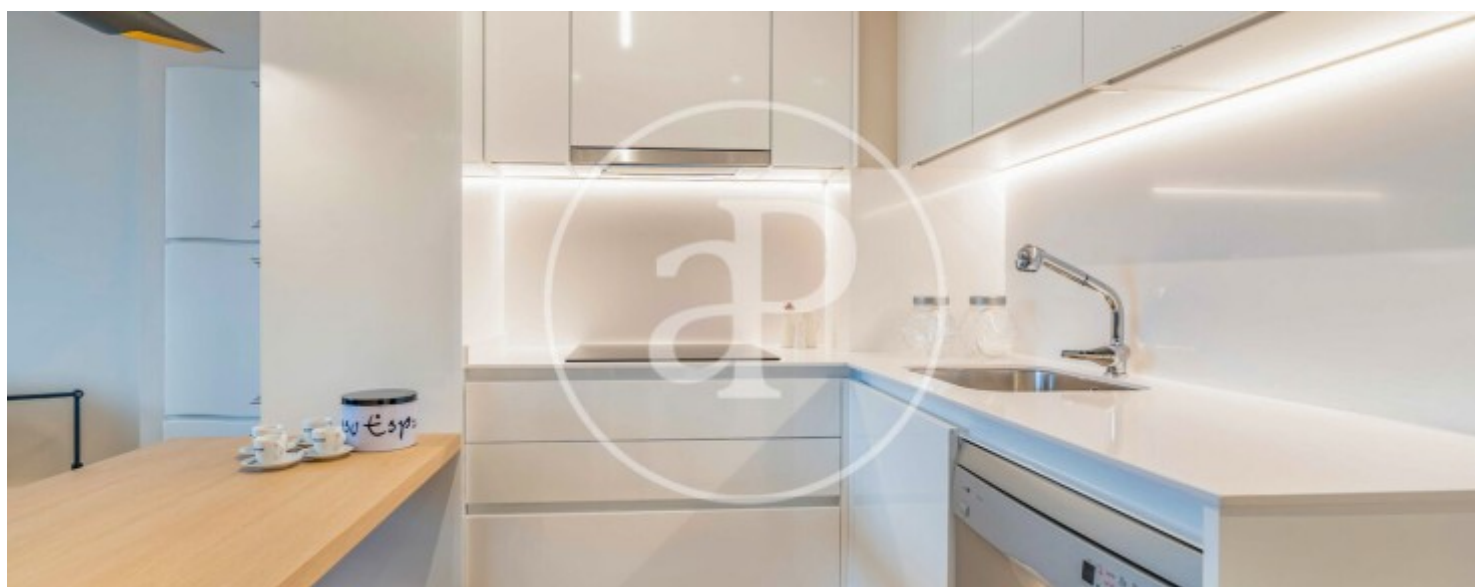
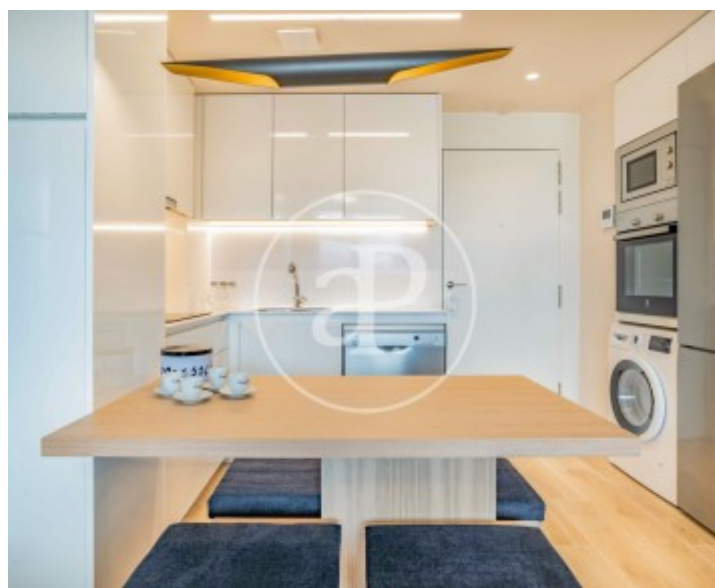
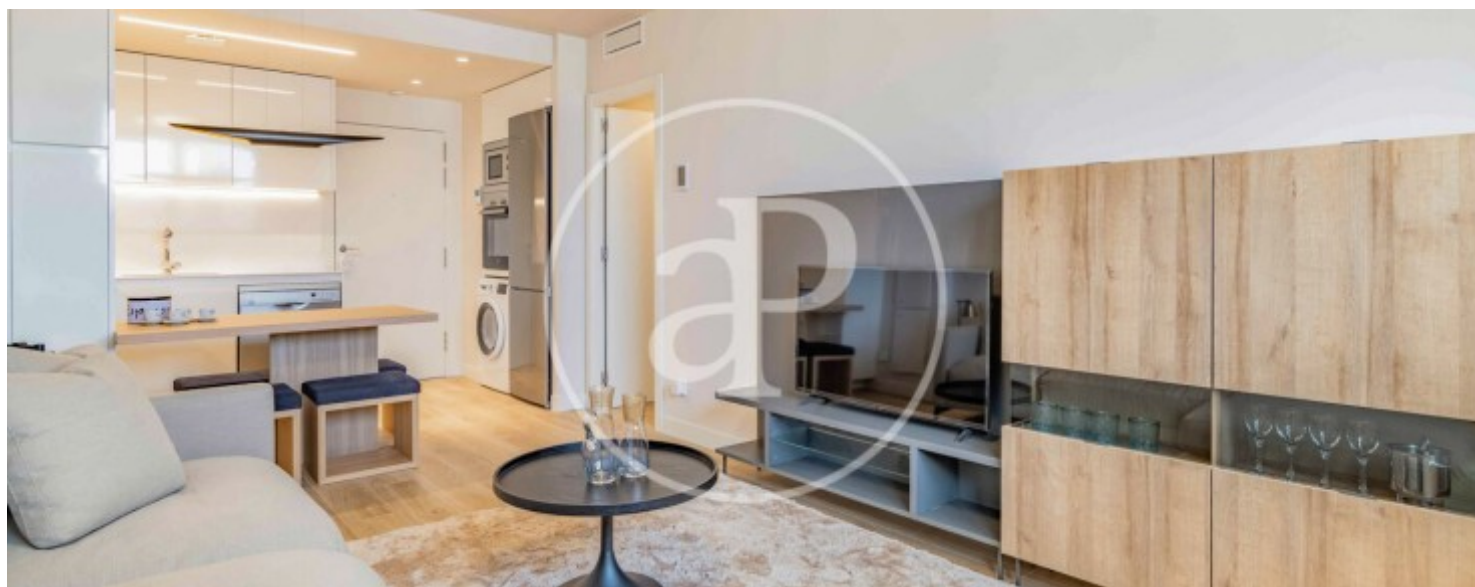
REF. AM2409061





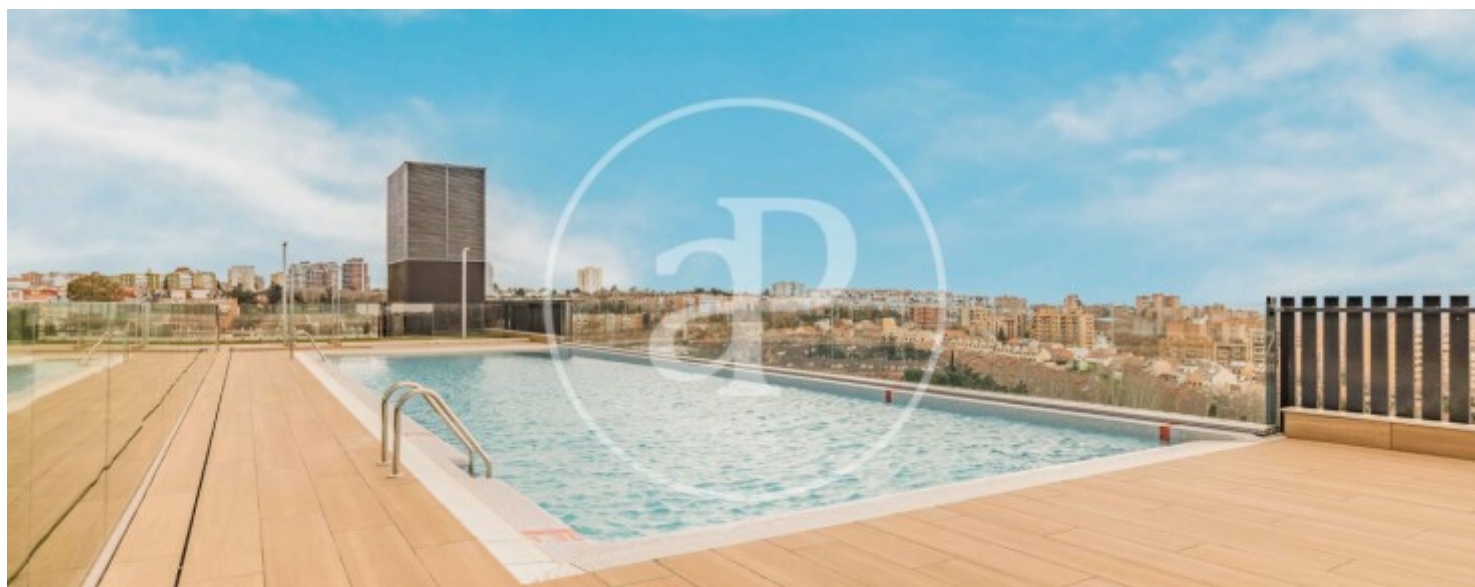
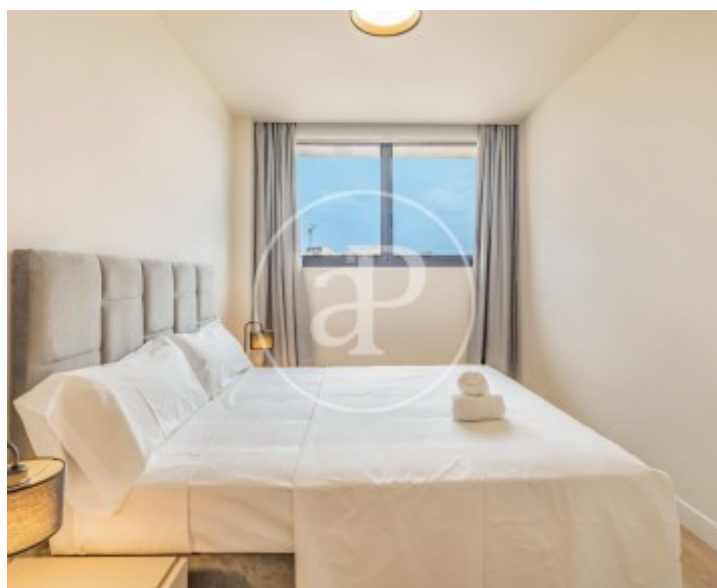
Valdeacederas, Madrid

REF. AM2409061



Valdeacederas, Madrid

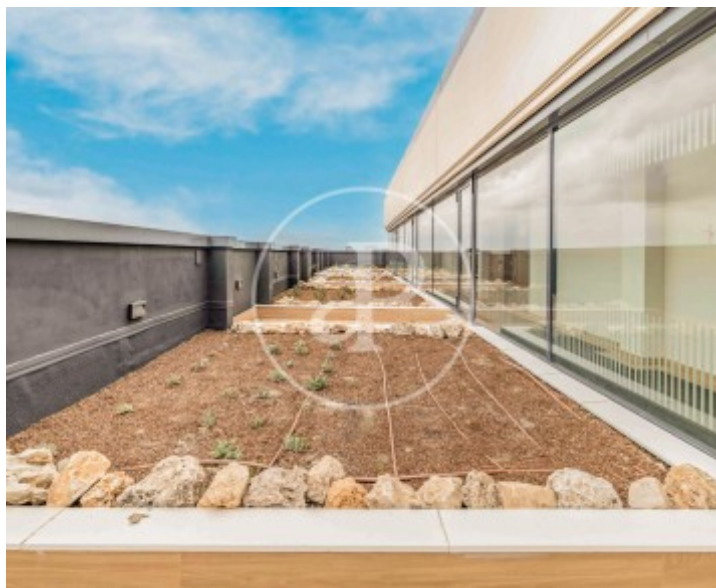
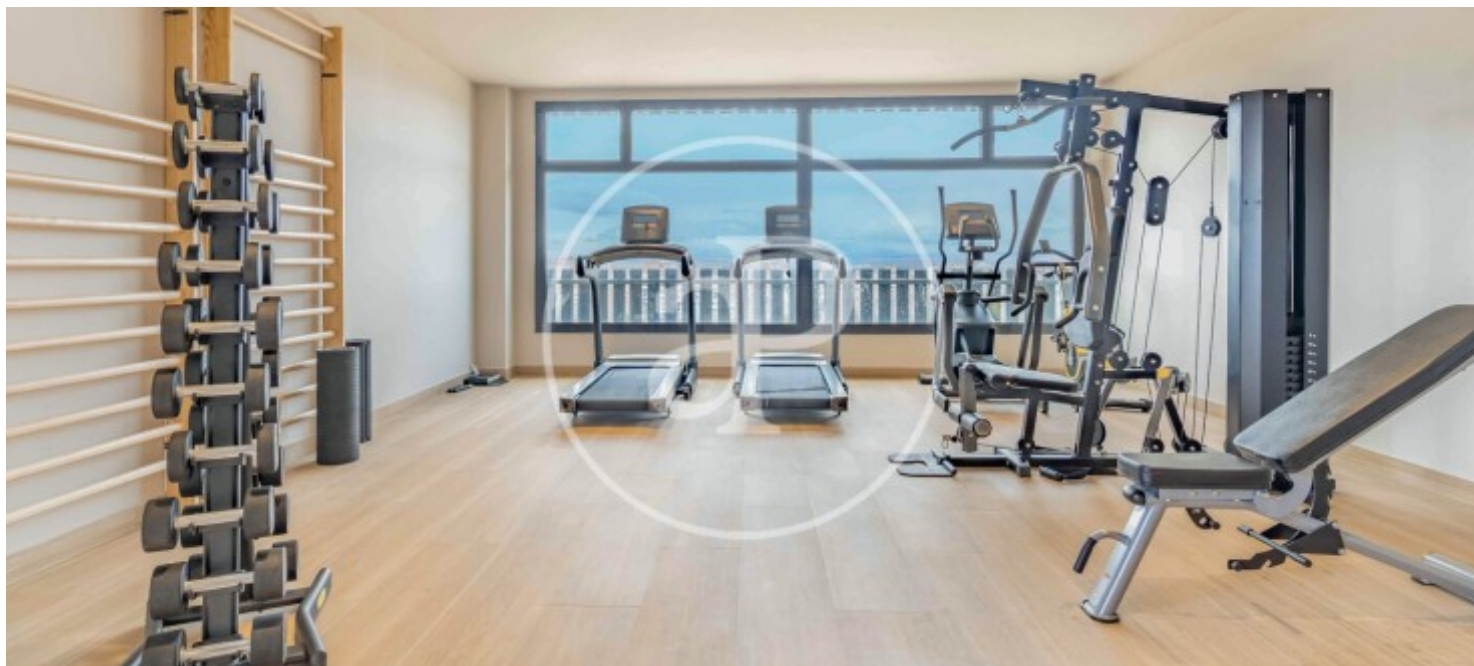
REF. AM2409061





Valdeacederas, Madrid

REF. AM2409061



Los datos de cada inmueble no son parte de una oferta o contrato. No debe considerar exactos o factuales las declaraciones hechas por aProperties, verbalmente o por escrito, respecto del inmueble, el estado en que se encuentra o su valor. Las fotografías sólo muestran partes determinadas del inmueble tal y como eran en el momento que se tomaron. Las áreas, dimensiones y las distancias que se proporcionan sólo son aproximadas y deben ser comprobadas por el cliente. Las imágenes generadas por ordenador solo son una indicación de la posible apariencia del inmueble, y pueden cambiar en cualquier momento. La información respecto a un inmueble es susceptible de cambiar en cualquier momento.

Para **más información** o  
para concertar una cita

[apropertiesmadrid@aproperties.es](mailto:apropertiesmadrid@aproperties.es)  
Tel: 91 800 54 65  
[www.aproperties.es](http://www.aproperties.es)