

Valdeacederas, Madrid

REF. AM2309010

Piso en alquiler en Skyline

Características

Superficie
45 m²

Dormitorio
1

Baño
1

- ✓ Vistas
- ✓ Calefacción
- ✓ Amueblado
- ✓ AACC
- ✓ Terraza
- ✓ Patio
- ✓ Piscina
- ✓ Gimnasio
- ✓ Ascensor
- ✓ Vigilancia
- ✓ Conserje
- ✓ Tiene parking

Precio
2.000 €



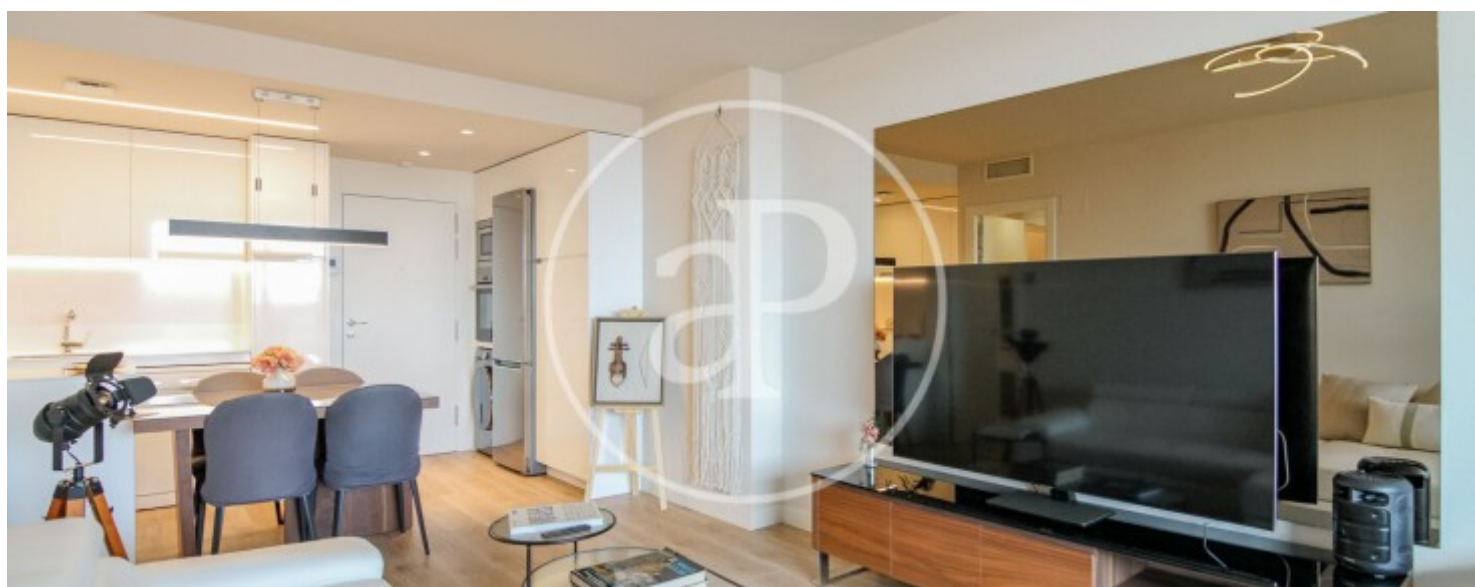
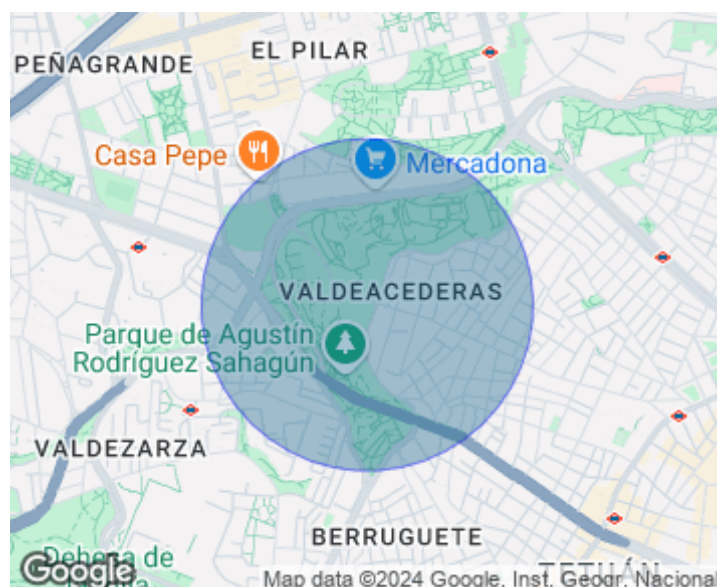
La casa cuenta con una cocina completamente equipada y de primeras calidades junto a un salón de 35?m2 con un gran ventanal perfecto para poder aprovechar de manera eficiente todas las horas de luz que nos brinda el día y salida a su terraza, del salón tenemos acceso al pasillo que da acceso al dormitorio principal con baño en suite de primeras calidades y completamente equipado, también cuenta con una gran ventana que permite disfrutar de unas vistas espectaculares. La vivienda cuenta con calefacción mediante suelo radiante, aire acondicionado, trastero y plaza de garaje. Sobre el edificio... En su planta primera, orientada a poniente, se ha diseñado una piscina comunitaria, arropada de plantas y jardines; y en la planta 25, una piscina con frente a

cristalado, solárium y un espacio Lounge, que completa la oferta lúdica de agua y sol, exclusiva para los propietarios de la finca. Además de esto, los residentes disfrutarán de una conserjería con servicios similares a un hotel, zonas coworking, gastro teca, gimnasio, sauna, huerto urbano, jardines... Se entrega completamente amueblado y con todo lo necesario para entrar a vivir. ¿Te imaginas vivir aquí?

Contacta con nosotros,
estaremos encantados de atenderte,
para ofrecerte más detalles e información.

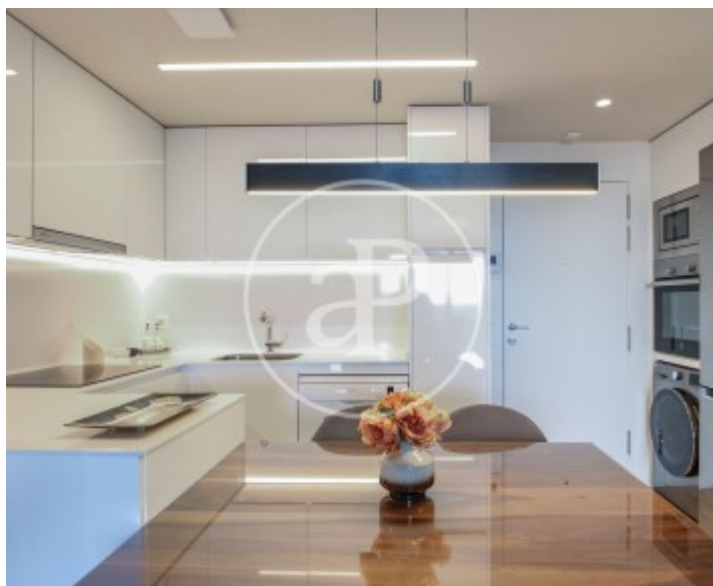
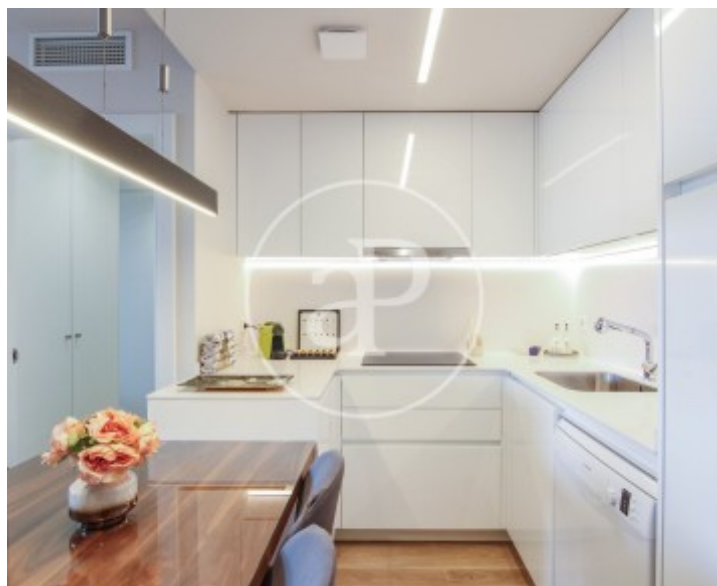
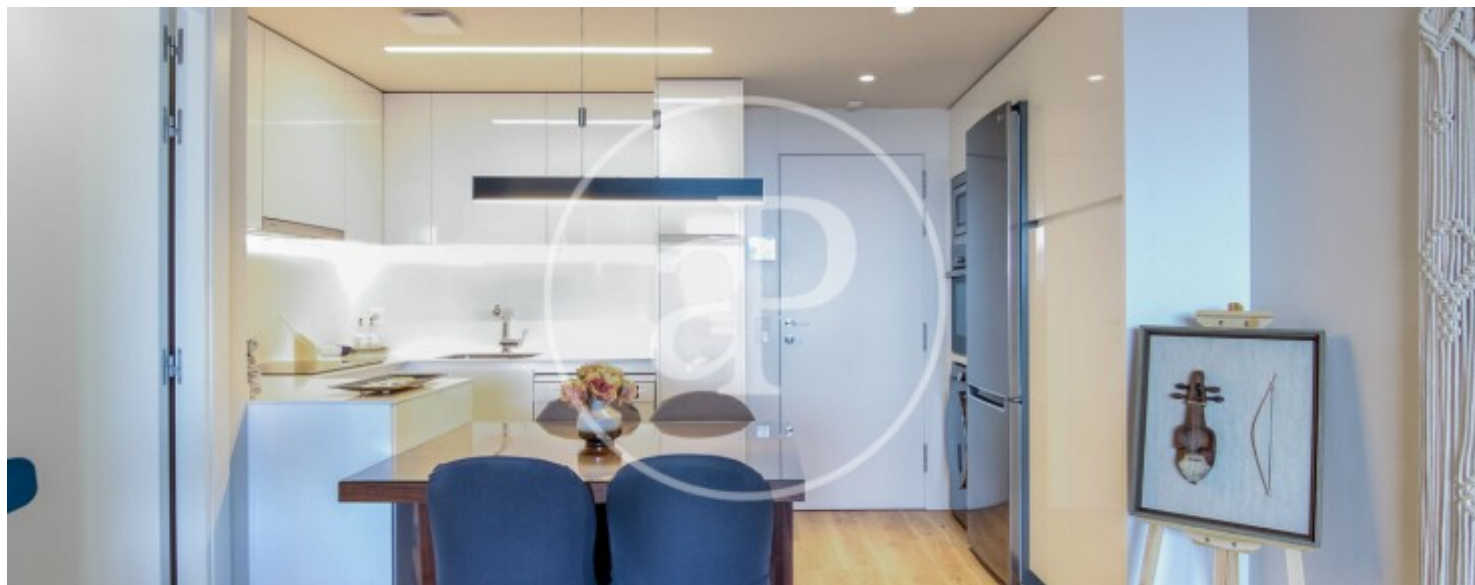
Valdeacederas, Madrid

REF. AM2309010



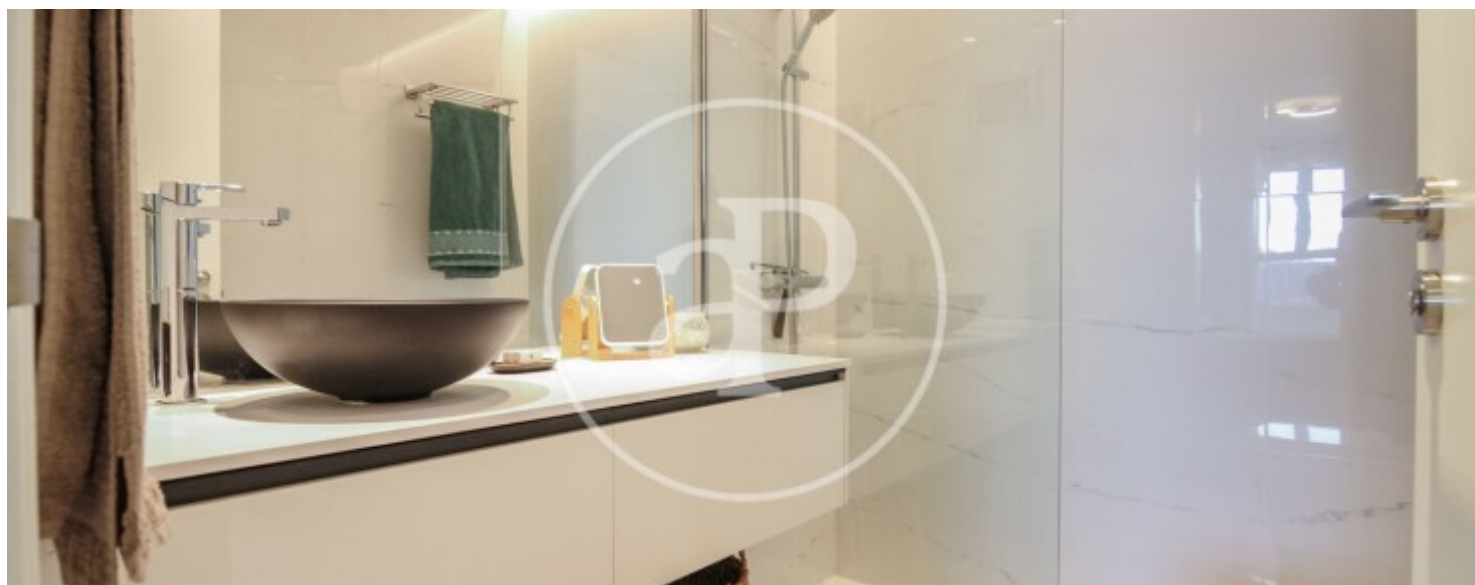
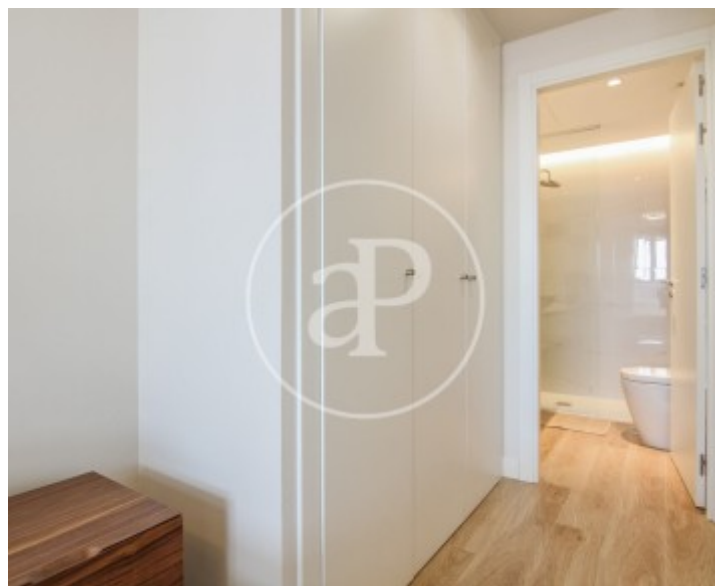
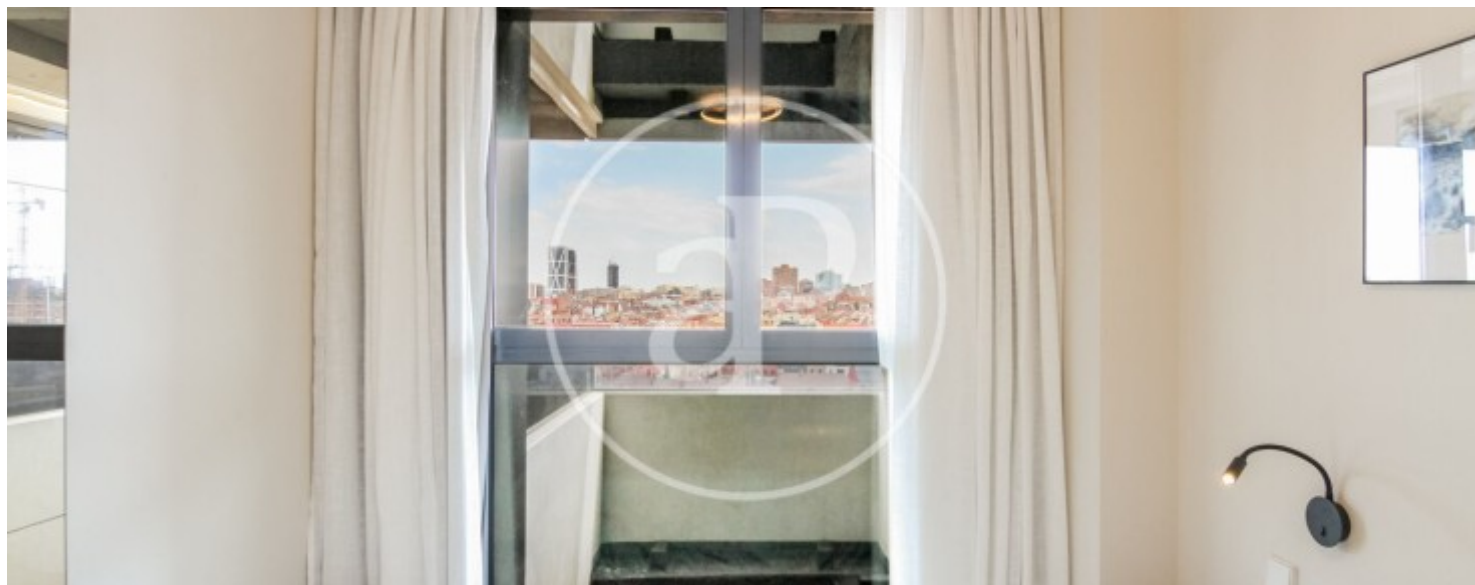
Valdeacederas, Madrid

REF. AM2309010



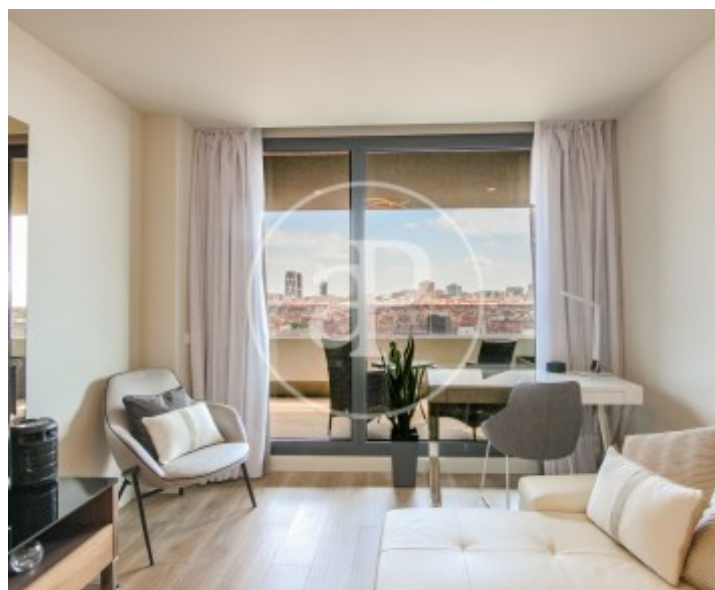
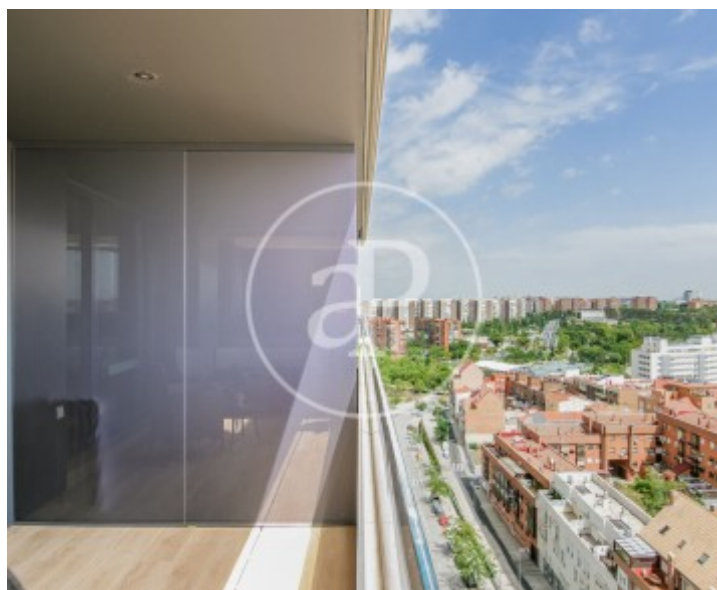
Valdeacederas, Madrid

REF. AM2309010



Valdeacederas, Madrid

REF. AM2309010



Los datos de cada inmueble no son parte de una oferta o contrato. No debe considerar exactos o factuales las declaraciones hechas por aProperties, verbalmente o por escrito, respecto del inmueble, el estado en que se encuentra o su valor. Las fotografías sólo muestran partes determinadas del inmueble tal y como eran en el momento que se tomaron. Las áreas, dimensiones y las distancias que se proporcionan sólo son aproximadas y deben ser comprobadas por el cliente. Las imágenes generadas por ordenador solo son una indicación de la posible apariencia del inmueble, y pueden cambiar en cualquier momento. La información respecto a un inmueble es susceptible de cambiar en cualquier momento.

Para **más información** o
para concertar una cita

apropertiesmadrid@aproperties.es
Tel: 91 800 54 65
www.aproperties.es