

Trafalgar, Madrid

REF. VM2512001

Piso en venta en Trafalgar

Características

- ✓ Calefacción
- ✓ Amueblado
- ✓ AACC
- ✓ Ascensor
- ✓ Conserje

Superficie
145 m²

Dormitorios
3

Baños
3

Precio
1.695.000 €



En la tranquila calle Eguilaz, perpendicular a Sagasta, presentamos este piso recién reformado de 145 m², según catastro, de los cuales 132 m² son de vivienda.

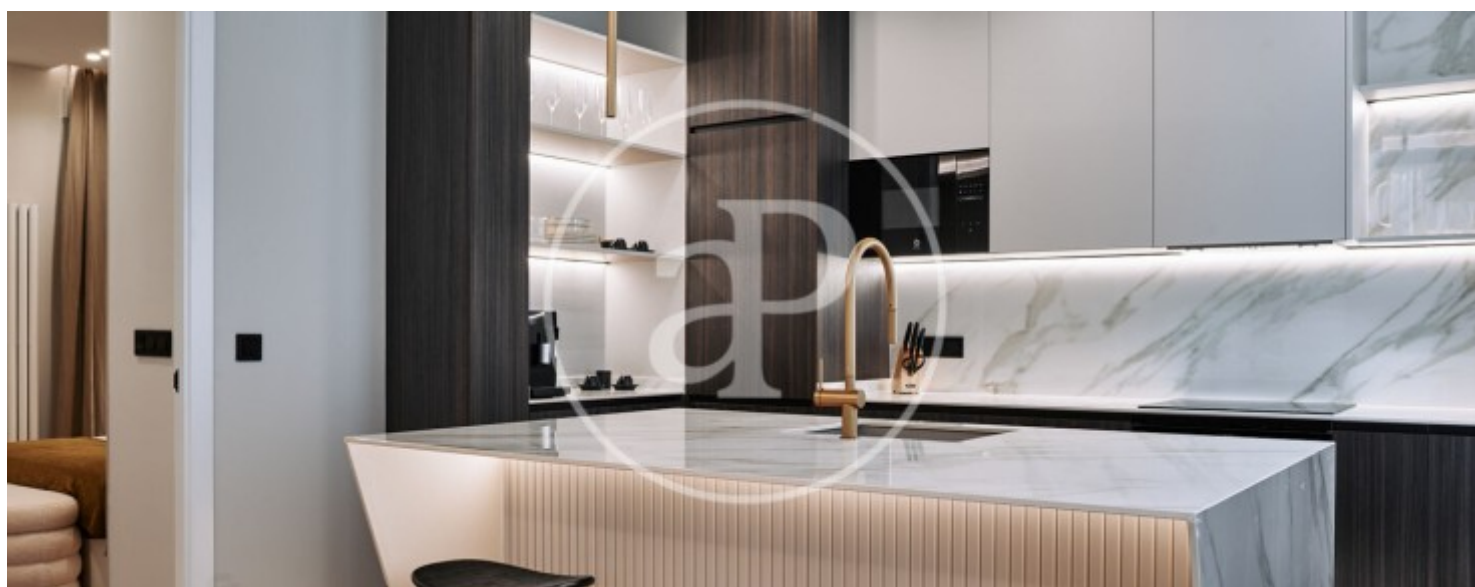
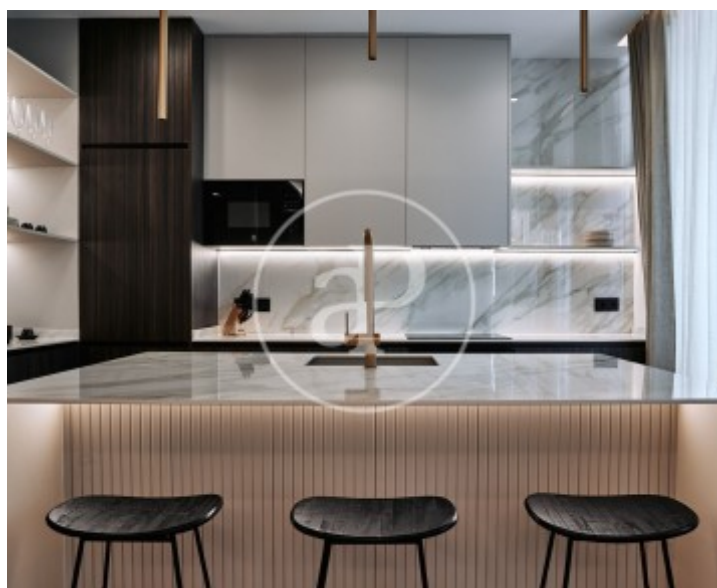
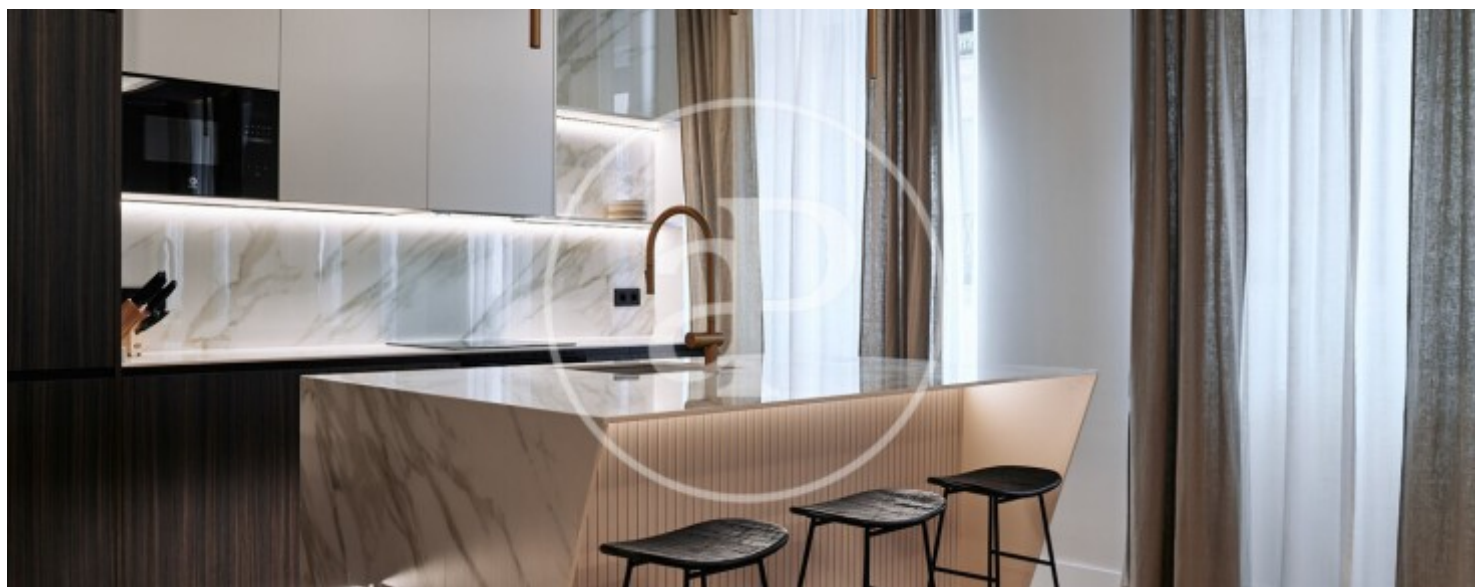
Se distribuye en salón - comedor, cocina abierta, equipada con todos los electrodomésticos, tres dormitorios dobles y tres baños, dos de ellos en suite. Se trata de una primera planta exterior con orientación sur, íntegramente reformada por un equipo de arquitectos y decorada por interioristas profesionales, garantizando ambientes de diseño con un acabado elegante. Perfecta para inversión o como vivienda familiar en el corazón de

Chamberí, ya que está muy bien comunicada y tiene una amplia oferta comercial tanto para el día a día como para momentos de ocio. El barrio de Trafalgar, ubicado en el distrito de Chamberí en Madrid, es una zona residencial que combina tradición y modernidad, además destaca por sus zonas verdes, como la plaza de Olavide, y su vibrante vida social, con bares, restaurantes y cines. A pesar de su dinamismo, conserva un ambiente tranquilo y familiar, ideal para quienes buscan un equilibrio entre vida urbana y comodidad. Su excelente...

Contacta con nosotros,
estaremos encantados de atenderte,
para ofrecerte más detalles e información.

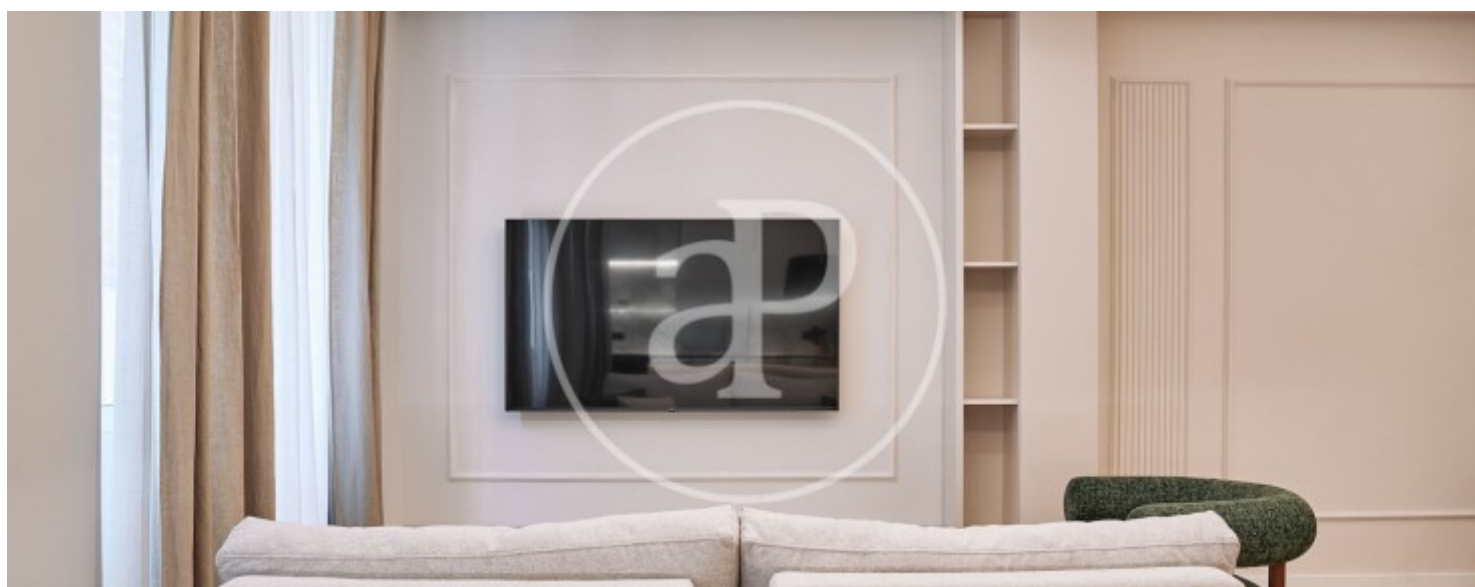
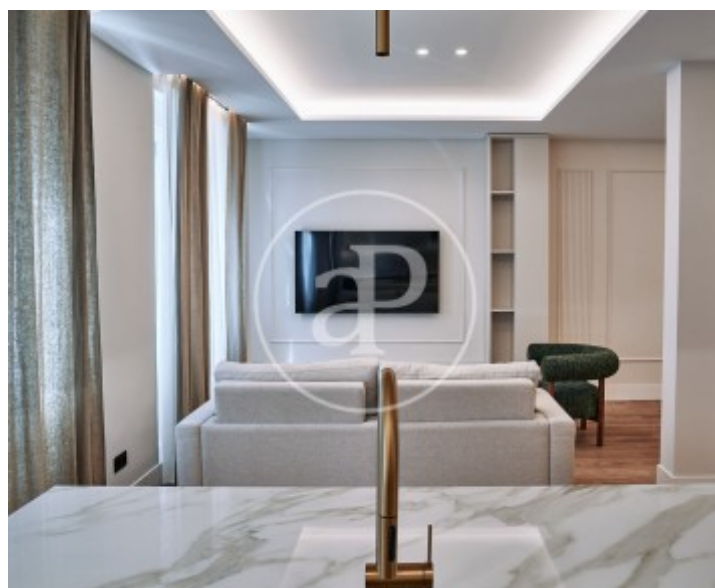
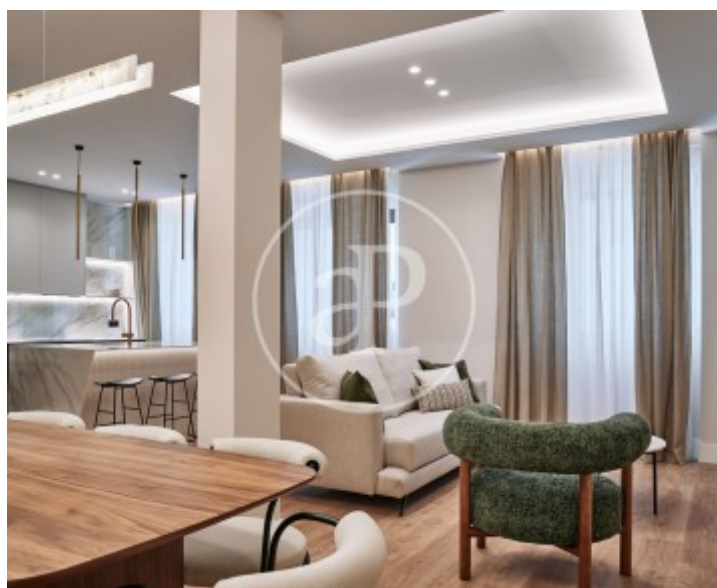
Trafalgar, Madrid

REF. VM2512001



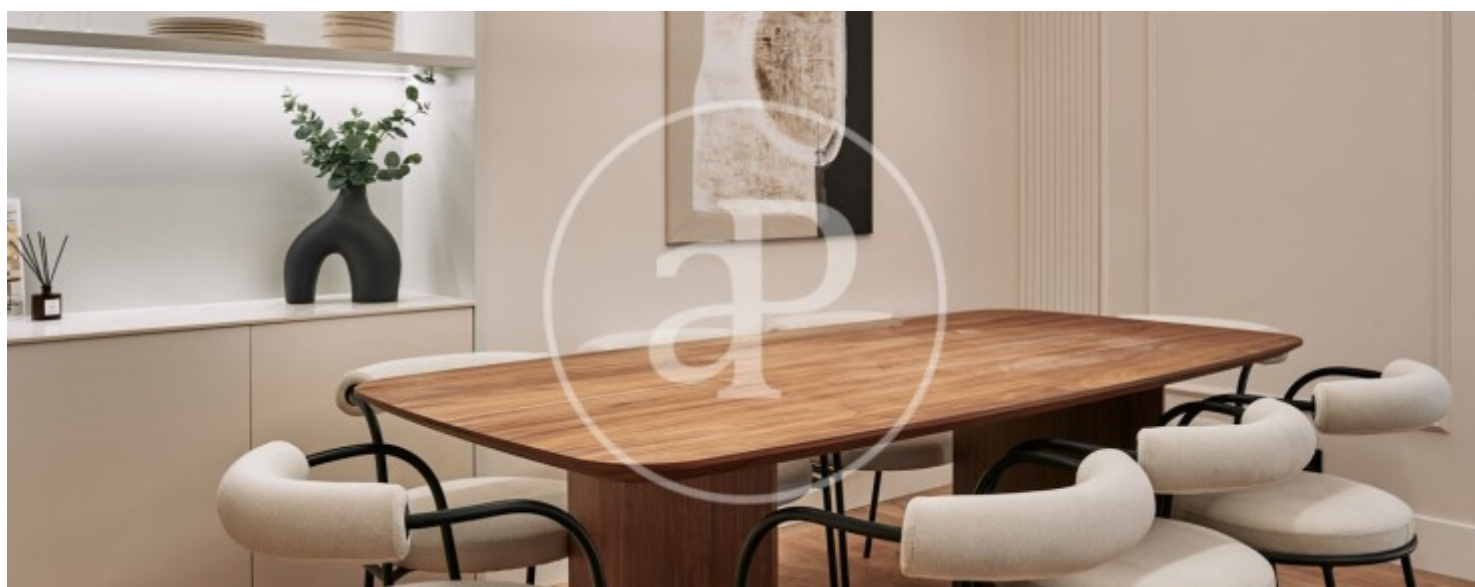
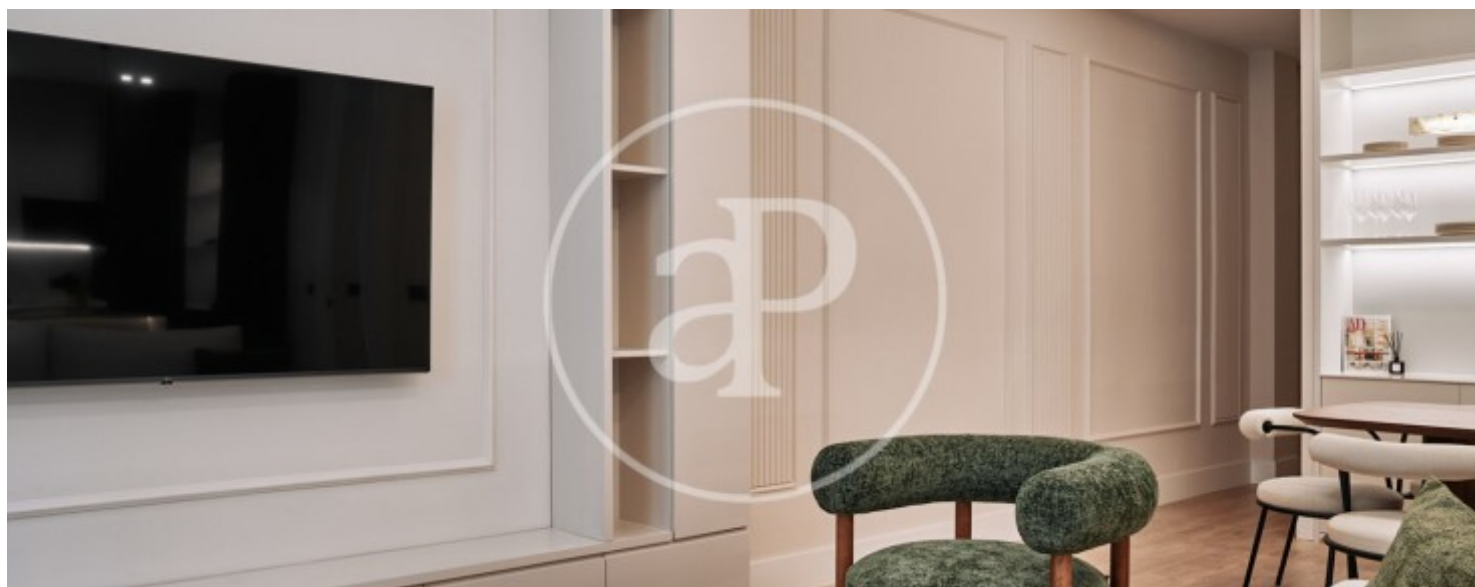
Trafalgar, Madrid

REF. VM2512001



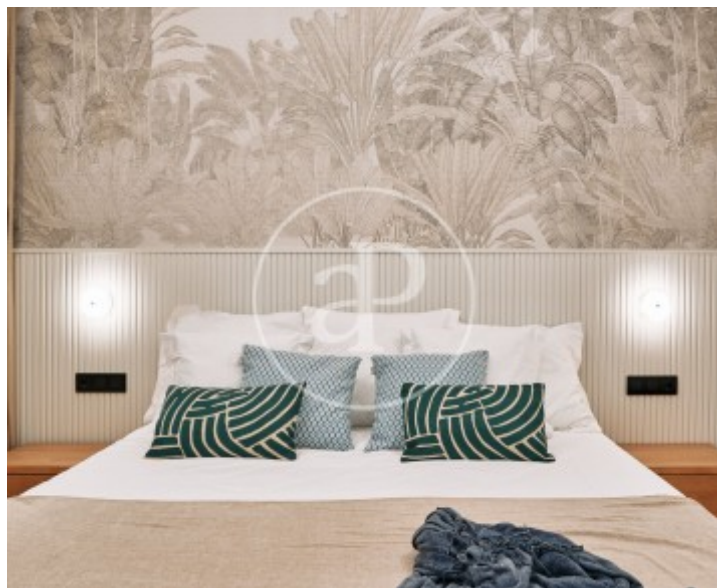
Trafalgar, Madrid

REF. VM2512001



Trafalgar, Madrid

REF. VM2512001



Los datos de cada inmueble no son parte de una oferta o contrato. No debe considerar exactos o factuales las declaraciones hechas por aProperties, verbalmente o por escrito, respecto del inmueble, el estado en que se encuentra o su valor. Las fotografías sólo muestran partes determinadas del inmueble tal y como eran en el momento que se tomaron. Las áreas, dimensiones y las distancias que se proporcionan sólo son aproximadas y deben ser comprobadas por el cliente. Las imágenes generadas por ordenador solo son una indicación de la posible apariencia del inmueble, y pueden cambiar en cualquier momento. La información respecto a un inmueble es susceptible de cambiar en cualquier momento.

Para **más información** o
para concertar una cita

apropertiesmadrid@aproperties.es
Tel: 91 800 54 65
www.aproperties.es