

Trafalgar, Madrid

REF. VM2510108

# Piso en venta en Trafalgar

## Características

Superficie  
**88 m<sup>2</sup>**

Dormitorios  
**2**

Baños  
**2**

- ✓ Calefacción
- ✓ Amueblado
- ✓ AACC

Precio  
**870.000 €**



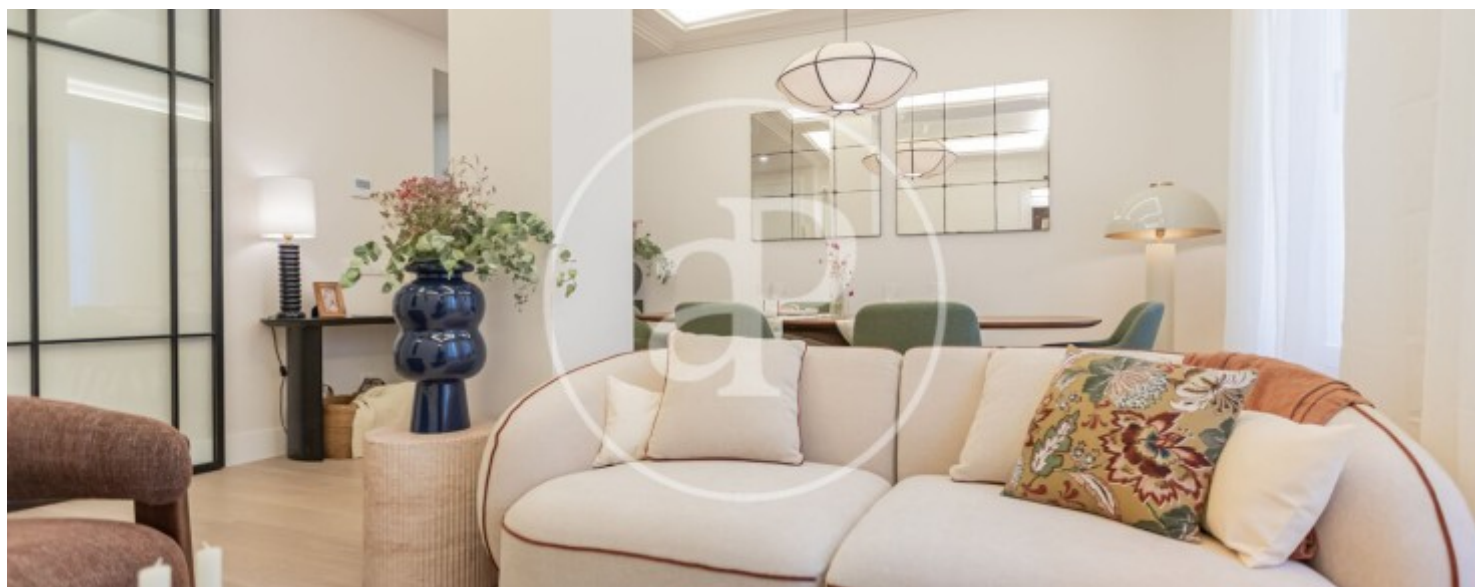
Ubicada en uno de los barrios más codiciados de Madrid, esta vivienda recién reformada ofrece un nivel de acabados superior y una distribución pensada para disfrutar al máximo del estilo de vida urbano. Este enclave de Chamberí combina elegancia, tradición y comodidad. Calles arboladas, arquitectura señorial y una vida de barrio con todos los servicios al alcance. Al entrar, la vivienda ofrece un amplio salón exterior con dos grandes ventanales orientados al oeste, lo que garantiza una magnífica entrada de luz natural por la tarde. Junto al salón, se encuentra una preciosa cocina independiente completamente equipada con mobiliario de diseño y electrodomésticos de primera categoría, y aislada de la zona de

día por una preciosa puerta de hierro y cristal. En la zona de noche, ubicada en el ala interior y diseñada para mayor privacidad y tranquilidad, nos encontramos dos dormitorios y dos baños, el principal en suite, creando un espacio íntimo y confortable que aprovecha al máximo la distribución de los espacios. Este piso sintetiza lo mejor de vivir en Chamberí hoy: un barrio tradicional con alma de ciudad en plena zona de Trafalgar donde la demanda es alta y la calidad de vida es superior. ¿Te imaginas vivir aquí?

**Contacta con nosotros,**  
estaremos encantados de atenderte,  
para ofrecerte más detalles e información.

Trafalgar, Madrid

REF. VM2510108





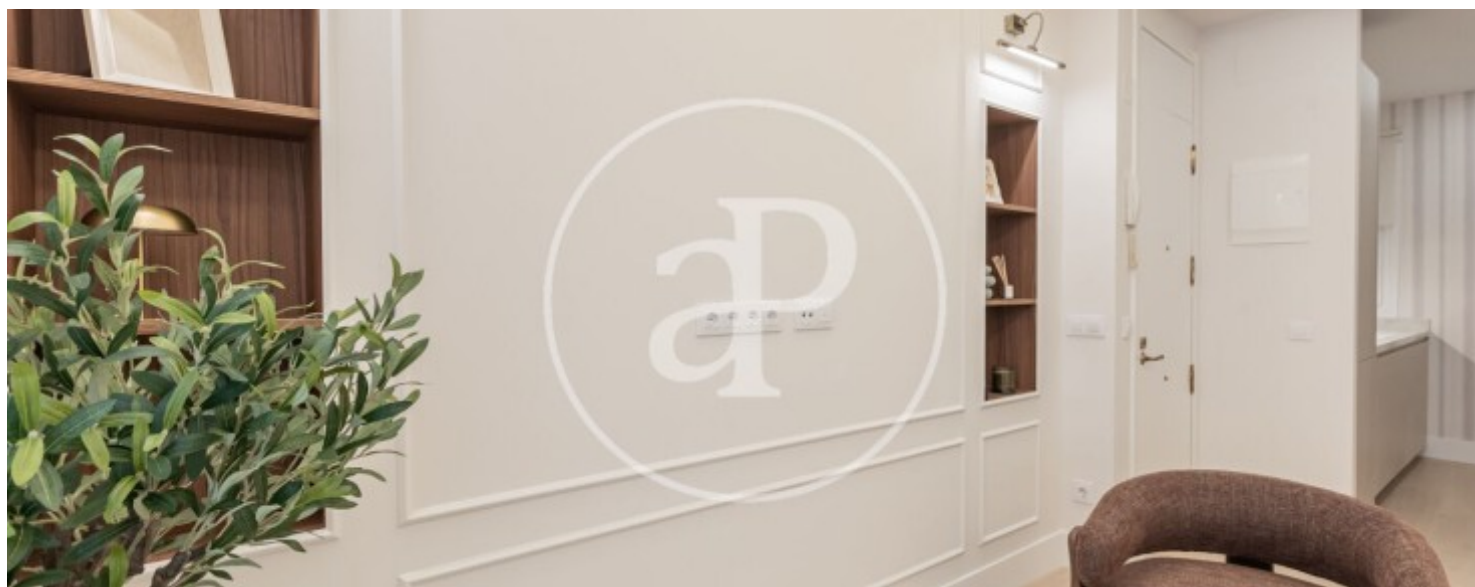
Trafalgar, Madrid

REF. VM2510108



Trafalgar, Madrid

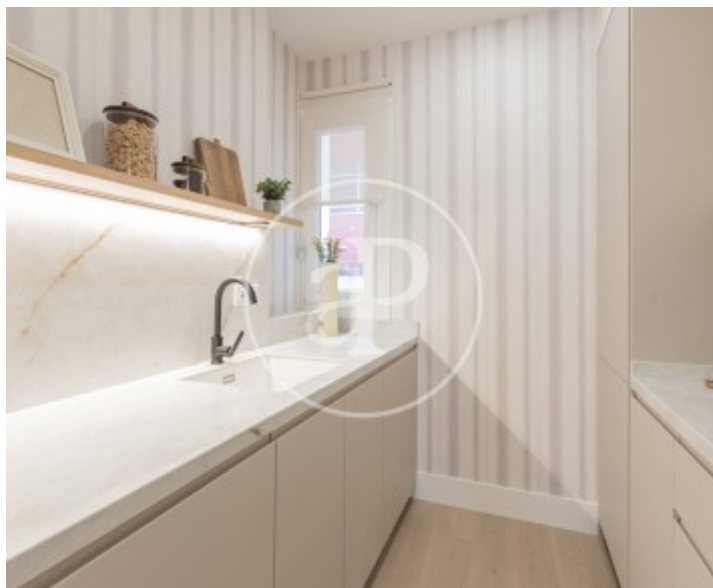
REF. VM2510108





Trafalgar, Madrid

REF. VM2510108



Los datos de cada inmueble no son parte de una oferta o contrato. No debe considerar exactos o factuales las declaraciones hechas por aProperties, verbalmente o por escrito, respecto del inmueble, el estado en que se encuentra o su valor. Las fotografías sólo muestran partes determinadas del inmueble tal y como eran en el momento que se tomaron. Las áreas, dimensiones y las distancias que se proporcionan sólo son aproximadas y deben ser comprobadas por el cliente. Las imágenes generadas por ordenador solo son una indicación de la posible apariencia del inmueble, y pueden cambiar en cualquier momento. La información respecto a un inmueble es susceptible de cambiar en cualquier momento.

Para **más información** o  
para concertar una cita

[apropertiesmadrid@aproperties.es](mailto:apropertiesmadrid@aproperties.es)  
Tel: 91 800 54 65  
[www.aproperties.es](http://www.aproperties.es)