



Trafalgar, Madrid

REF. VM2505113

# Piso en venta en plaza de Olavide

## Características

Superficie

**99 m<sup>2</sup>**

Dormitorios

**2**

Baños

**2**

- ✓ Calefacción
- ✓ Amueblado
- ✓ Trastero
- ✓ AACC
- ✓ Ascensor

Precio

**1.100.000 €**



**Presentamos esta magnífica vivienda situada en la primera planta de una bonita finca señorial de 1915, ubicada en la plaza de Olavide.**

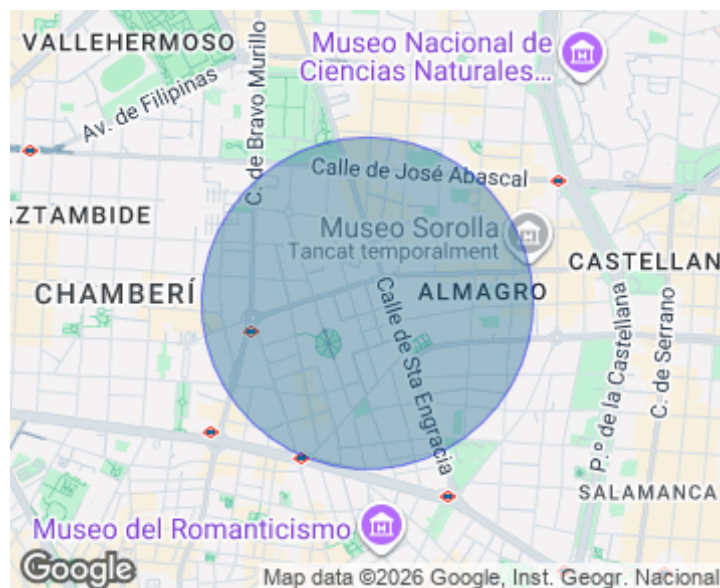
Consta de 99 m<sup>2</sup>, según catastro, de los cuales 84 m<sup>2</sup> son de vivienda y se distribuye en salón comedor, cocina abierta, equipada con todos los electrodomésticos, cuarto de lavandería, dos dormitorios dobles y dos baños, uno de ellos en suite. Destacamos la reforma de alta calidad que se ha realizado con un proyecto de interiorismo muy cuidado y con mucho detalle, así como los techos altos y los dos balcones a la calle. Dispone de trastero El barrio de Trafalgar, ubicado en

el distrito de Chamberí en Madrid, es una zona residencial que combina tradición y modernidad, además destaca por sus zonas verdes, como la plaza de Olavide, y su vibrante vida social, con bares, restaurantes y cines. A pesar de su dinamismo, conserva un ambiente tranquilo y familiar, ideal para quienes buscan un equilibrio entre vida urbana y comodidad. Su excelente ubicación permite un fácil acceso a varios puntos importantes y emblemáticos de la ciudad, como el Museo Sorolla, que está a pocos minutos a pie, el museo del Prado y la zona...

**Contacta con nosotros,**  
estaremos encantados de atenderte,  
para ofrecerte más detalles e información.

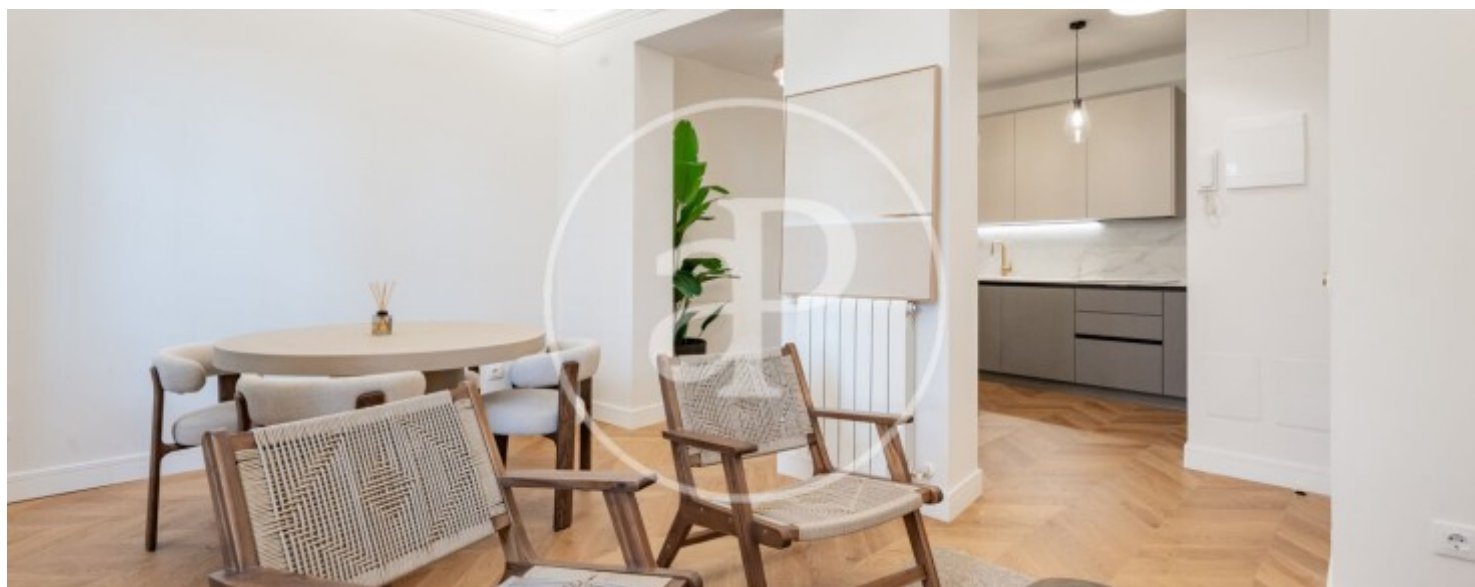
Trafalgar, Madrid

REF. VM2505113



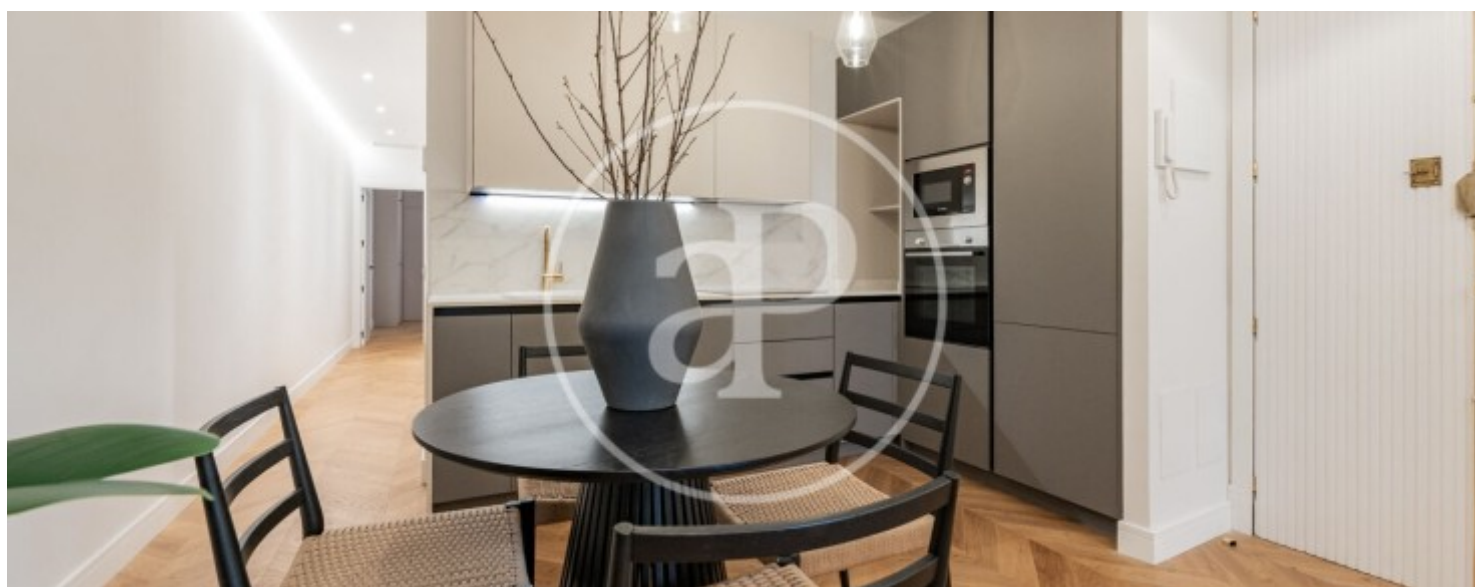
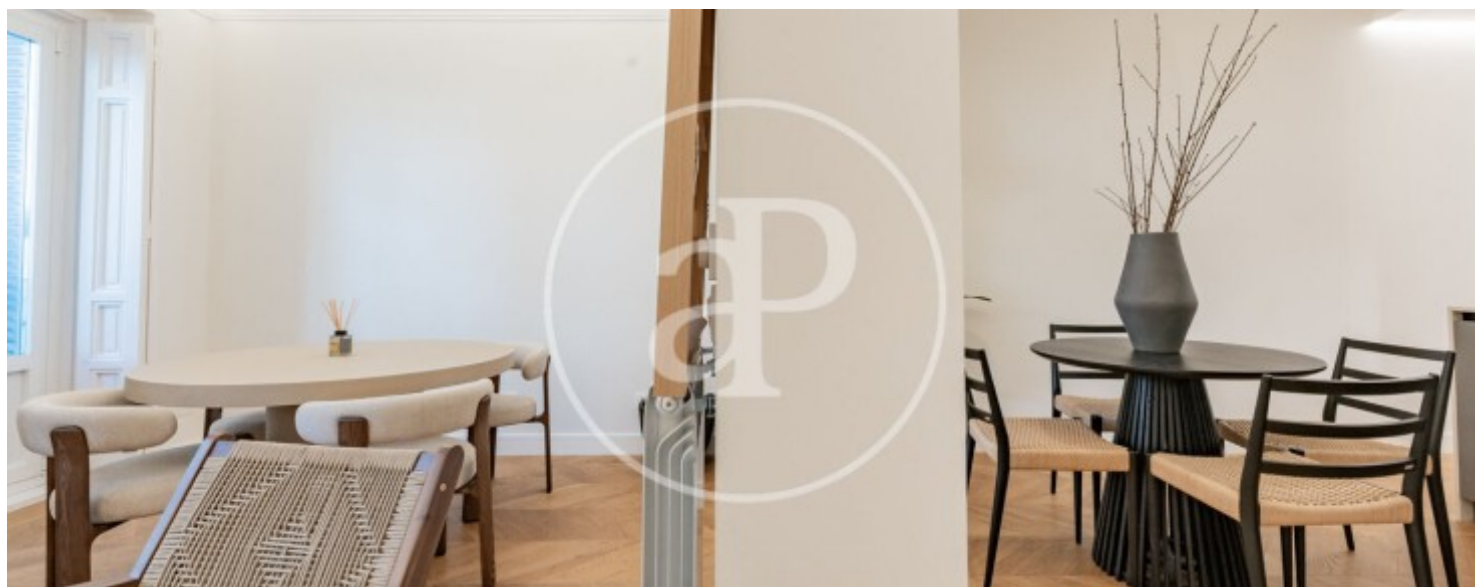
Trafalgar, Madrid

REF. VM2505113



Trafalgar, Madrid

REF. VM2505113



Trafalgar, Madrid

REF. VM2505113



Los datos de cada inmueble no son parte de una oferta o contrato. No debe considerar exactos o factuales las declaraciones hechas por aProperties, verbalmente o por escrito, respecto del inmueble, el estado en que se encuentra o su valor. Las fotografías sólo muestran partes determinadas del inmueble tal y como eran en el momento que se tomaron. Las áreas, dimensiones y las distancias que se proporcionan sólo son aproximadas y deben ser comprobadas por el cliente. Las imágenes generadas por ordenador solo son una indicación de la posible apariencia del inmueble, y pueden cambiar en cualquier momento. La información respecto a un inmueble es susceptible de cambiar en cualquier momento.

Para **más información** o  
para concertar una cita

[apropertiesmadrid@aproperties.es](mailto:apropertiesmadrid@aproperties.es)  
Tel: 91 800 54 65  
[www.aproperties.es](http://www.aproperties.es)