

Trafalgar, Madrid

REF. VM2512035

# Piso en la venta en Trafalgar

## Características

- ✓ Vistas
- ✓ Calefacción
- ✓ Amueblado
- ✓ AACC
- ✓ Terraza
- ✓ Ascensor

Precio  
**1.150.000 €**

Superficie  
**94 m<sup>2</sup>**

Dormitorios  
**2**

Baños  
**2**



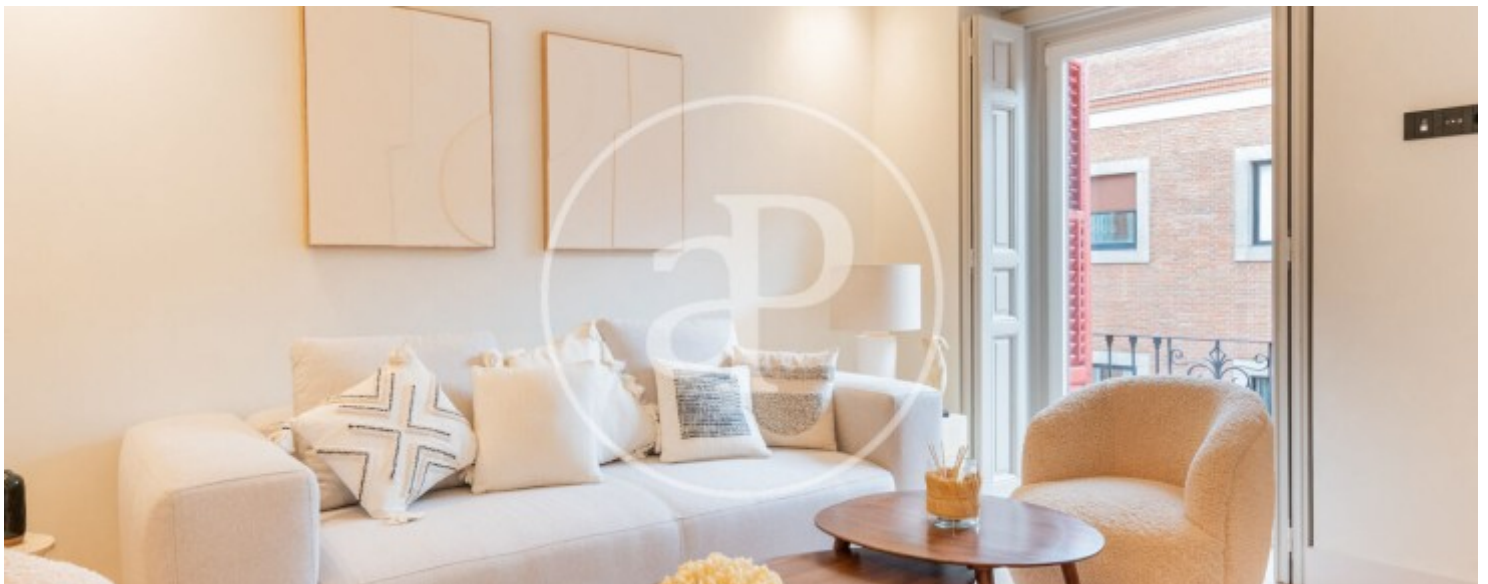
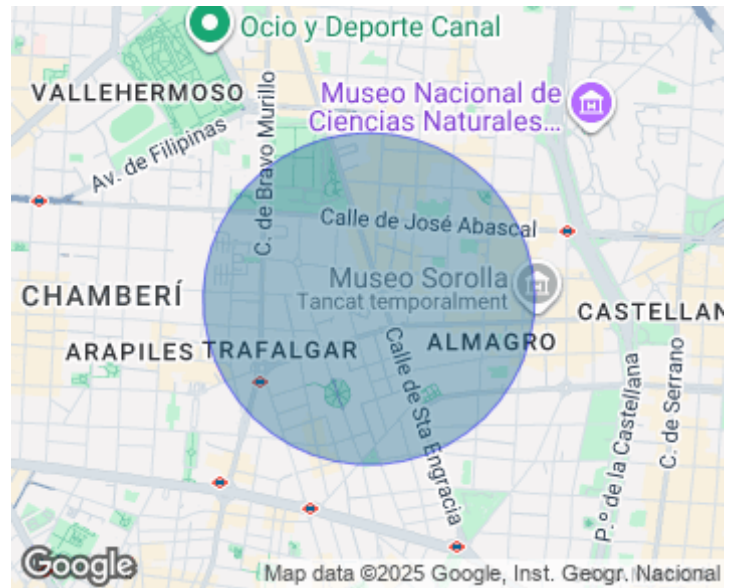
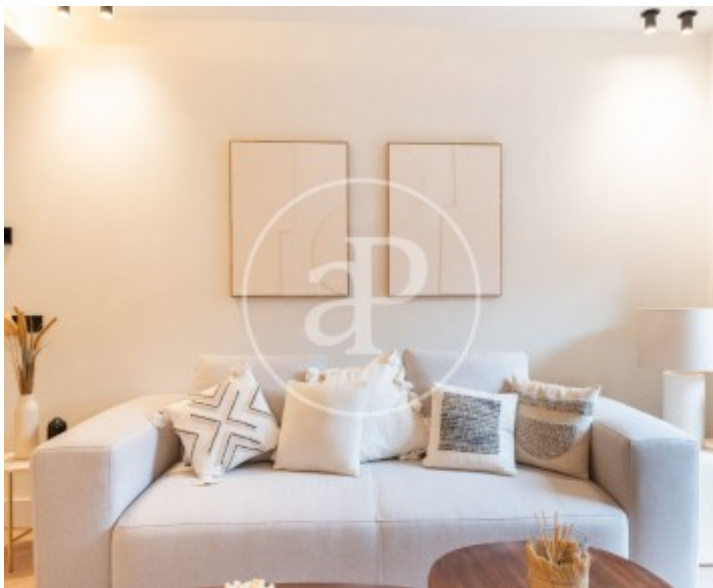
En una de las calles más cotizadas de Chamberí, a pocos pasos de Iglesia, Quevedo y Alonso Martínez, se encuentra esta vivienda exterior en venta en Calle Viriato: un piso reformado de 94 m<sup>2</sup> pensado para quienes buscan vivir Madrid con calma, diseño y todo a mano. Situado en una segunda planta de un edificio representativo, combina la elegancia clásica del barrio con una reforma contemporánea y luminosa, ideal tanto para residencia habitual como para quienes desean una propiedad lista para entrar a vivir en una de las zonas con mayor demanda de la capital. La vivienda dispone de dos dormitorios y dos baños, uno de ellos en suite. El salón-comedor, amplio y lleno de luz natural gracias a sus grandes ventanales, conecta con una cocina integrada

completamente equipada, creando un espacio cómodo y actual para el día a día o para recibir invitados. La reforma incorpora materiales de alta calidad, suelos de madera natural, carpintería de primera gama y climatización por conductos con calefacción y aire acondicionado, aportando confort y eficiencia durante todo el año. Vivir en Chamberí significa disfrutar de uno de los barrios con más personalidad de Madrid. Cafés tranquilos, restaurantes de autor, comercios locales, colegios y zonas verdes conviven con una excelente...

**Contacta con nosotros,**  
estaremos encantados de atenderte,  
para ofrecerte más detalles e información.

Trafalgar, Madrid

REF. VM2512035



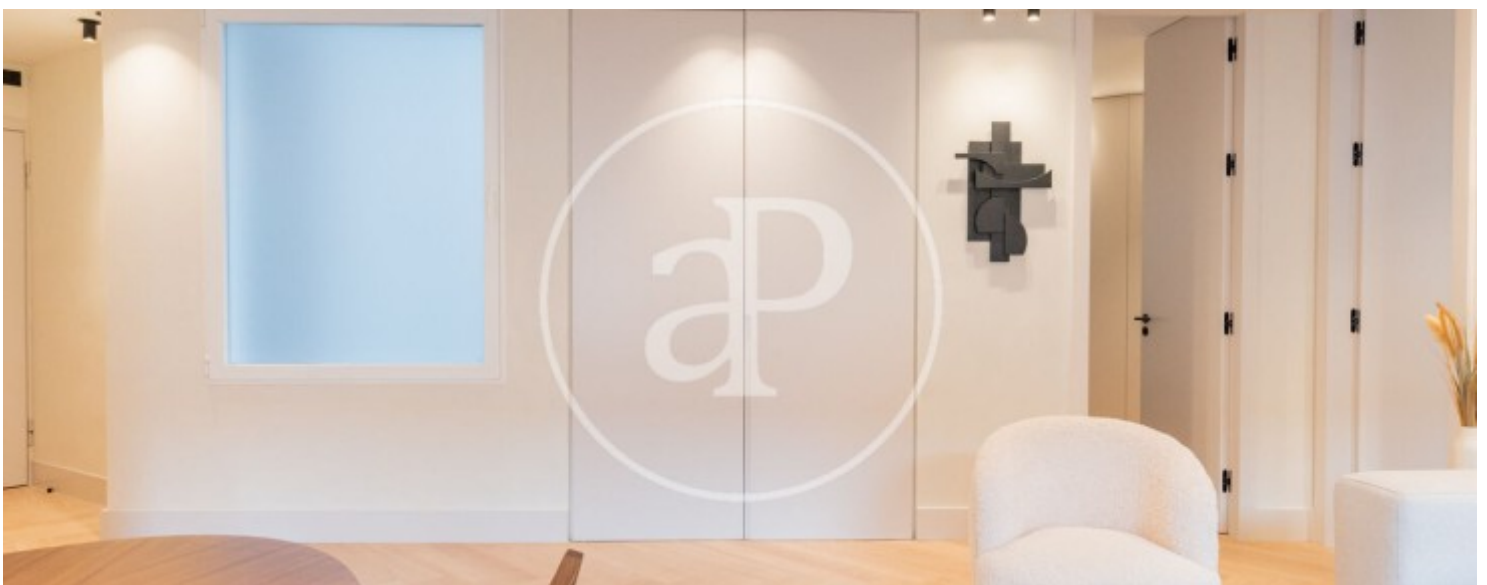
Trafalgar, Madrid

REF. VM2512035



Trafalgar, Madrid

REF. VM2512035



Trafalgar, Madrid

REF. VM2512035



Los datos de cada inmueble no son parte de una oferta o contrato. No debe considerar exactos o factuales las declaraciones hechas por aProperties, verbalmente o por escrito, respecto del inmueble, el estado en que se encuentra o su valor. Las fotografías sólo muestran partes determinadas del inmueble tal y como eran en el momento que se tomaron. Las áreas, dimensiones y las distancias que se proporcionan sólo son aproximadas y deben ser comprobadas por el cliente. Las imágenes generadas por ordenador solo son una indicación de la posible apariencia del inmueble, y pueden cambiar en cualquier momento. La información respecto a un inmueble es susceptible de cambiar en cualquier momento.

Para **más información** o  
para concertar una cita

[apropertiesmadrid@aproperties.es](mailto:apropertiesmadrid@aproperties.es)  
Tel: 91 800 54 65  
[www.aproperties.es](http://www.aproperties.es)